

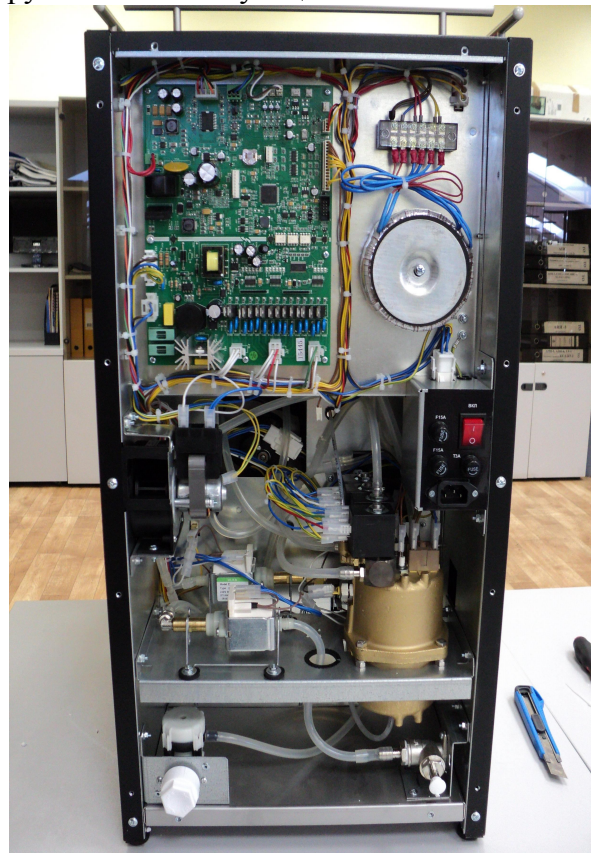
Инструкция на доработку автомата Nero для установки тумбы с платежной системой

Перед началом работ необходимо слить из автомата всю воду и вынуть контейнер с продуктами.

Для соединения автомата Nero и тумбы требуется установить два жгута: Жгут подключения тумбы с платежной системой УВЕК.685612.ТТ015 и жгут переходной УВЕК.685612.ТТ016.

Жгут УВЕК.685612.ТТ015 поставляется с неустановленным соединителем MF 10-М. Для установки жгута требуется совершить следующие действия:

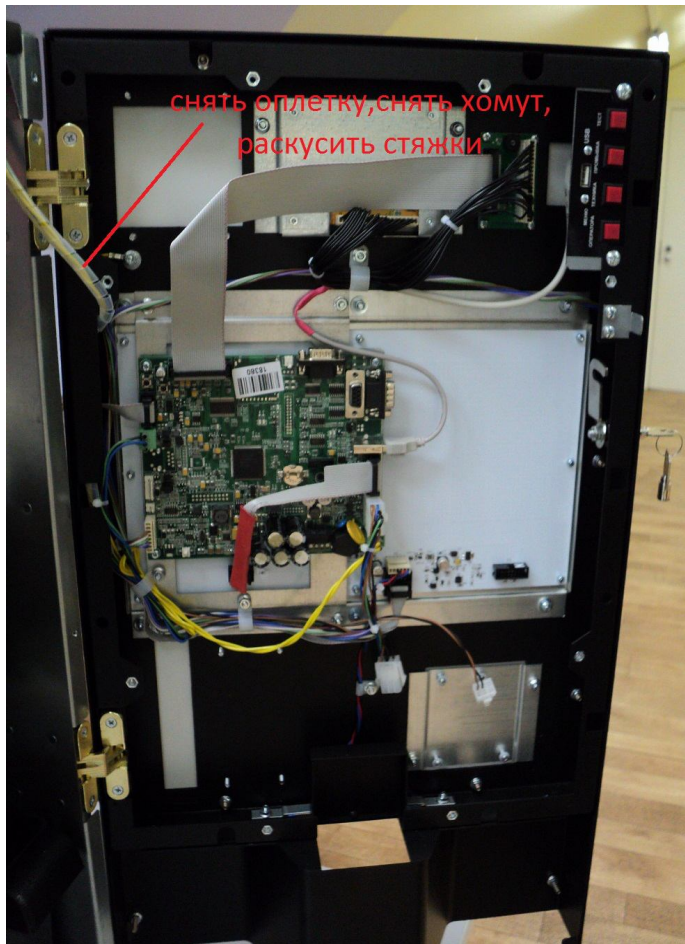
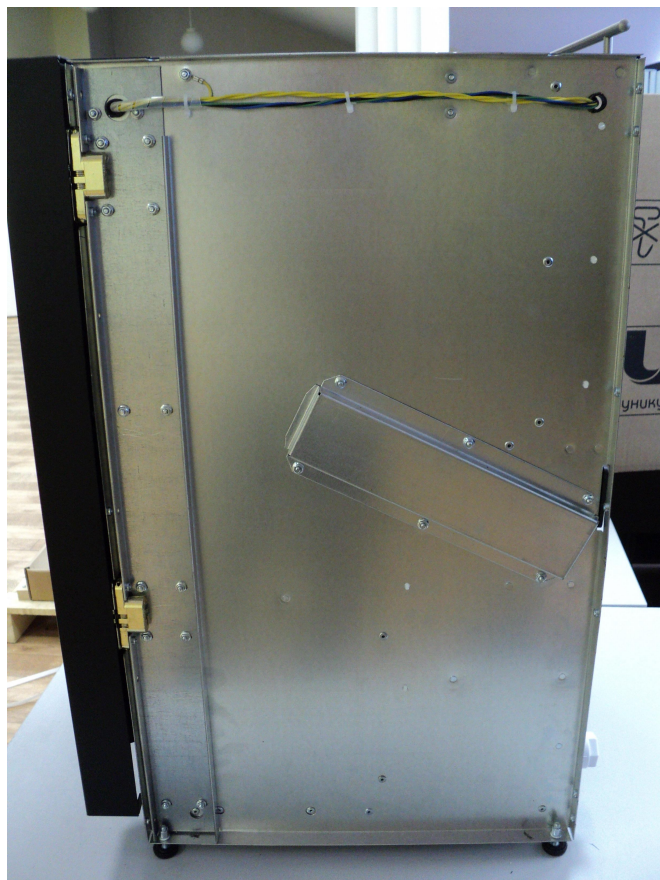
1. Снять крышку с задней стенки автомата, открутив соответствующие винты



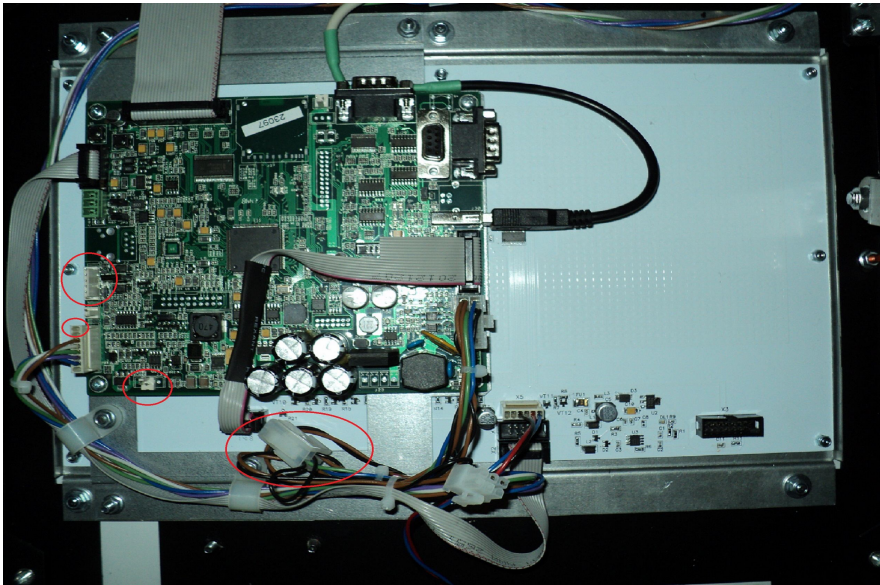
2. Открыть дверь автомата и снять крышку с двери



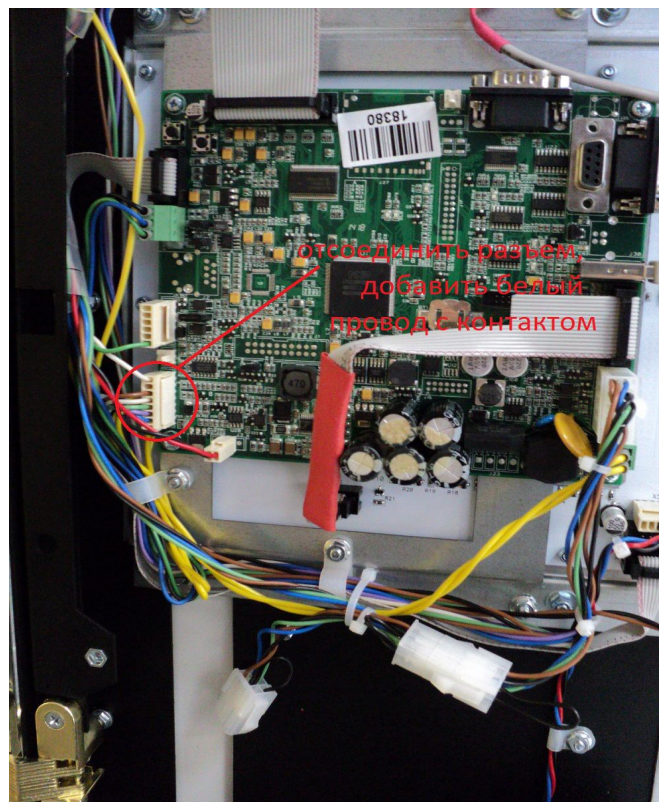
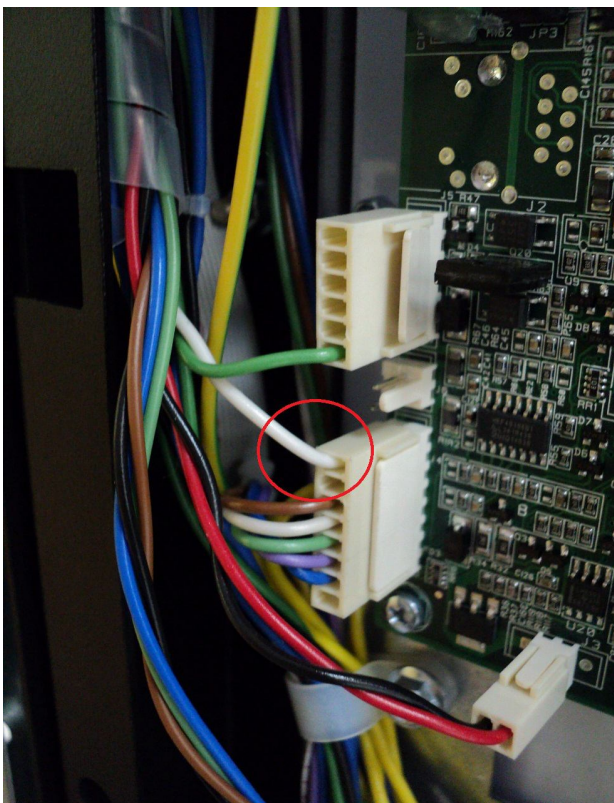
3. Снять боковую крышку с правой стенки автомата, раскусить стяжки, снять оплетку с установленного жгута



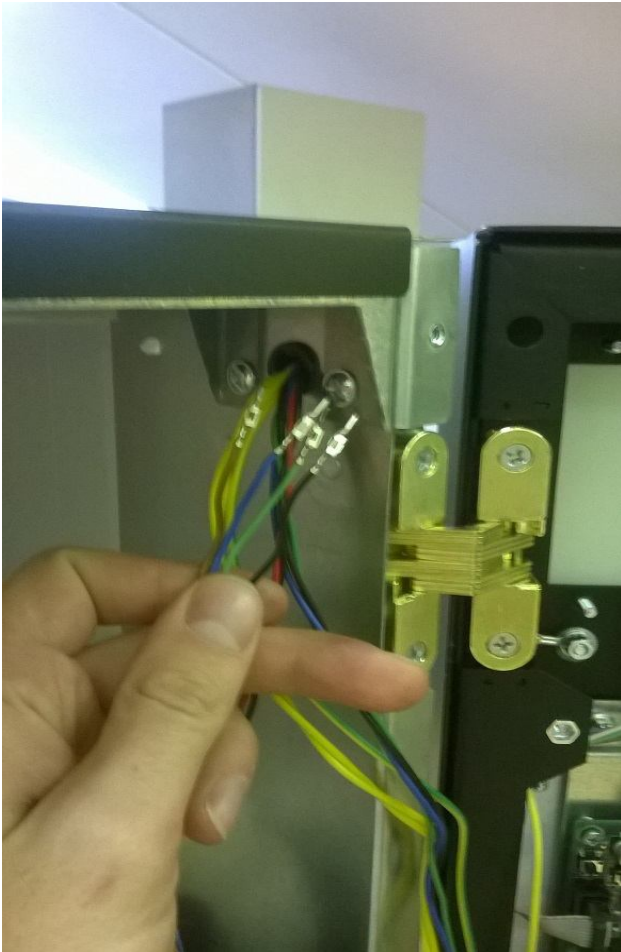
4. Установить жгут УВЕК.685612.ТТ015 Следующим образом:
Подключить соединители жгута к соответствующим разъемам платы 019 и жгута MDB, установленных в двери



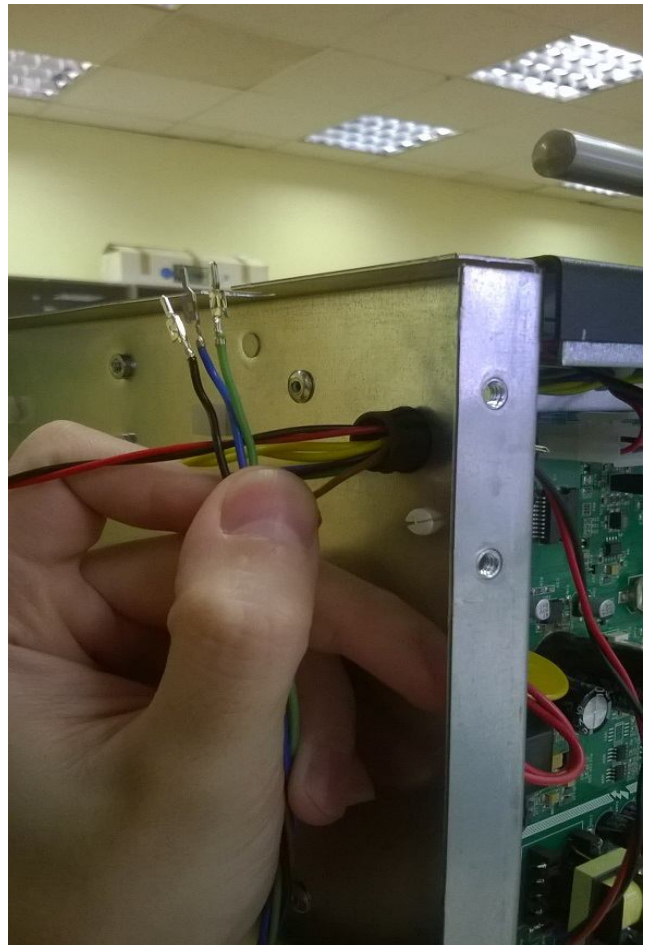
Отсоединить соединитель НУ-8 жгута кнопок и добавить отдельно идущий в жгуте тумбы зеленый провод в восьмой контакт соединителя как указано на фото. Установить соединители НУ-2 и НУ-6. Соединить разъем жгута тумбы MF-6F с соответствующим разъемом жгута в автомате.



Провести провода с обжатыми контактами жгута тумбы через отверстия в боковой стенке автомата таким образом, чтобы жгут тумбы проходил вместе с уже установленным жгутом автомата.

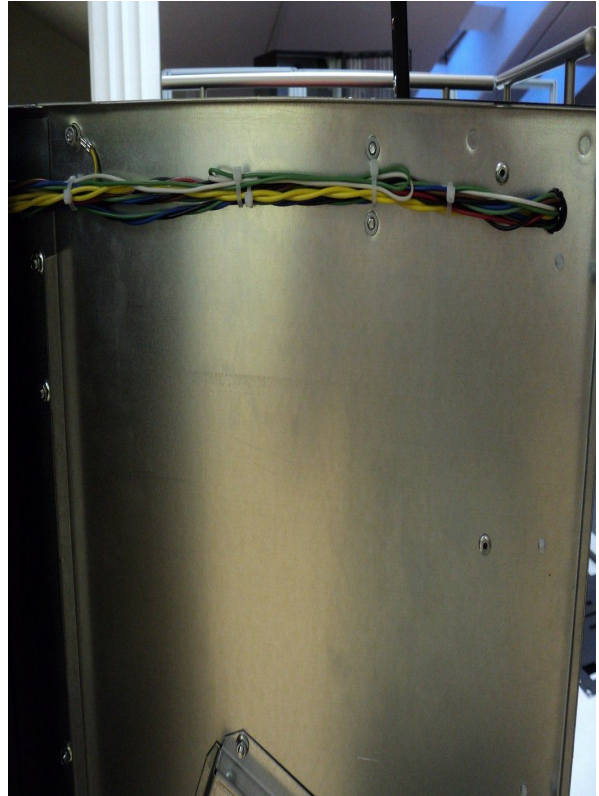
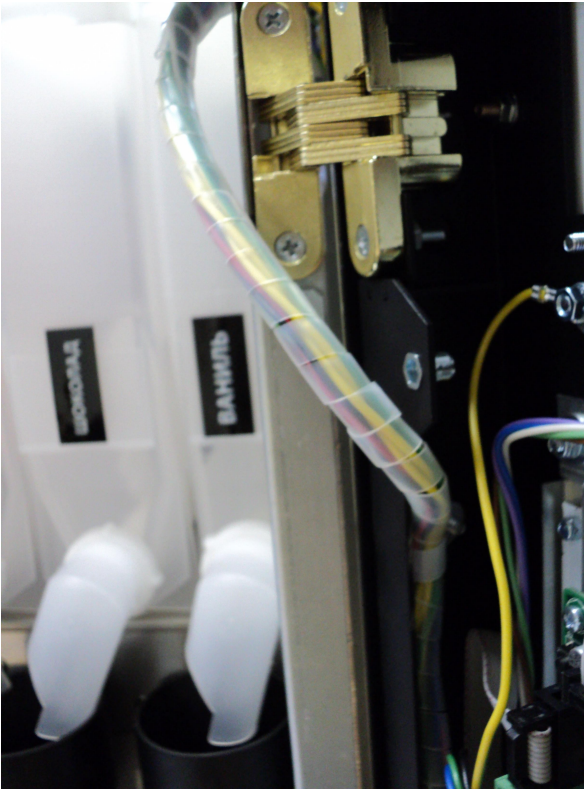


С двери на боковую стенку



С боковой стенки на заднюю

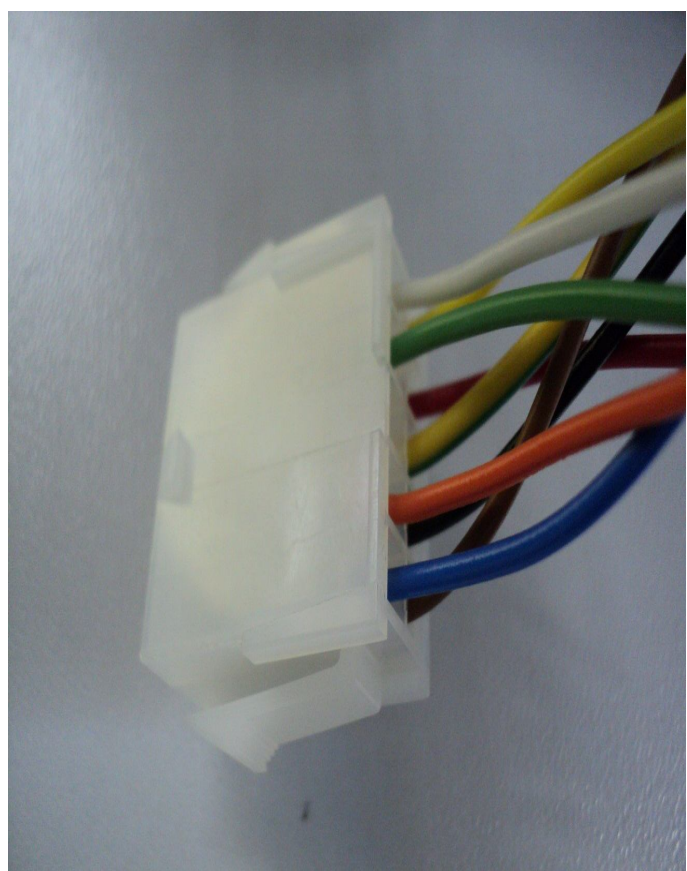
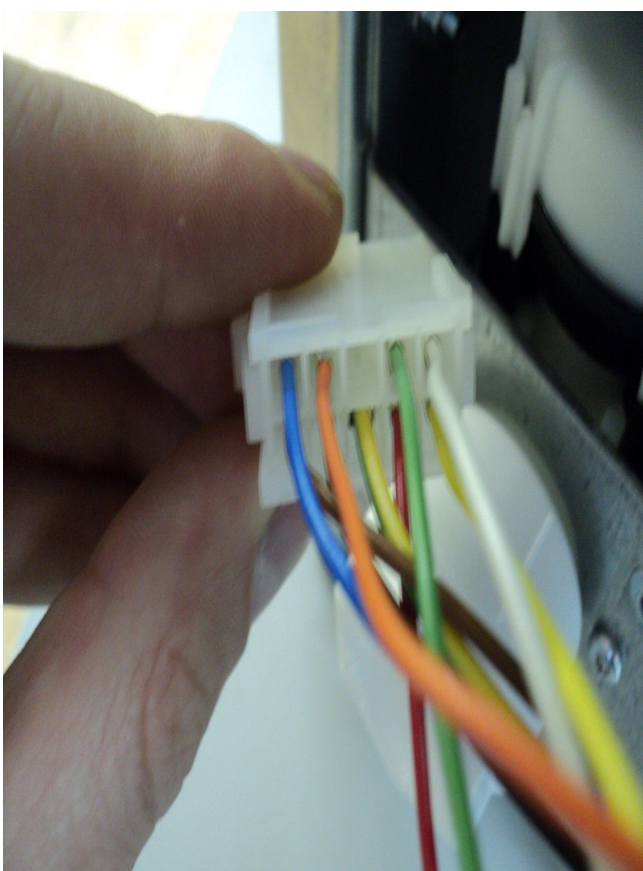
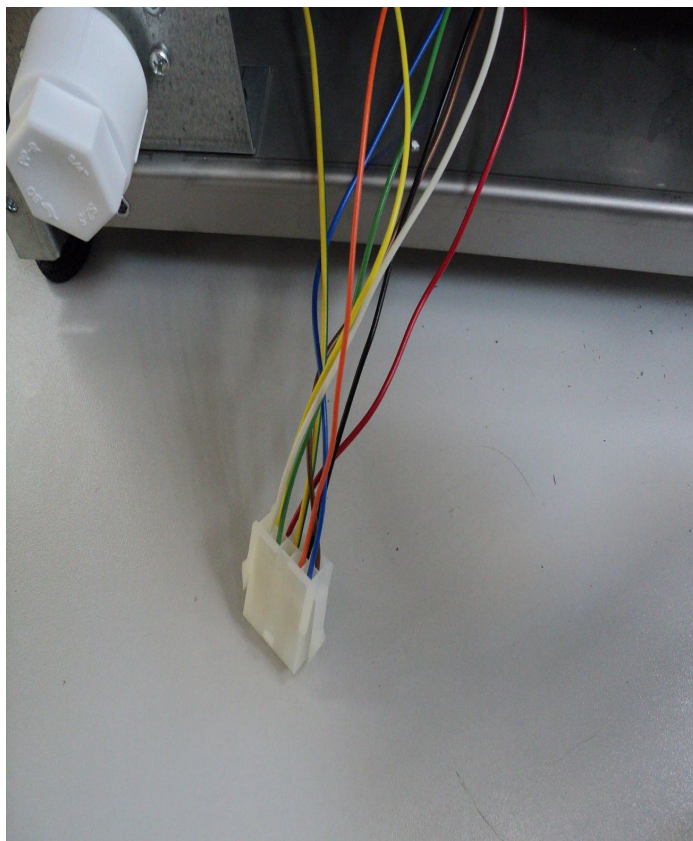
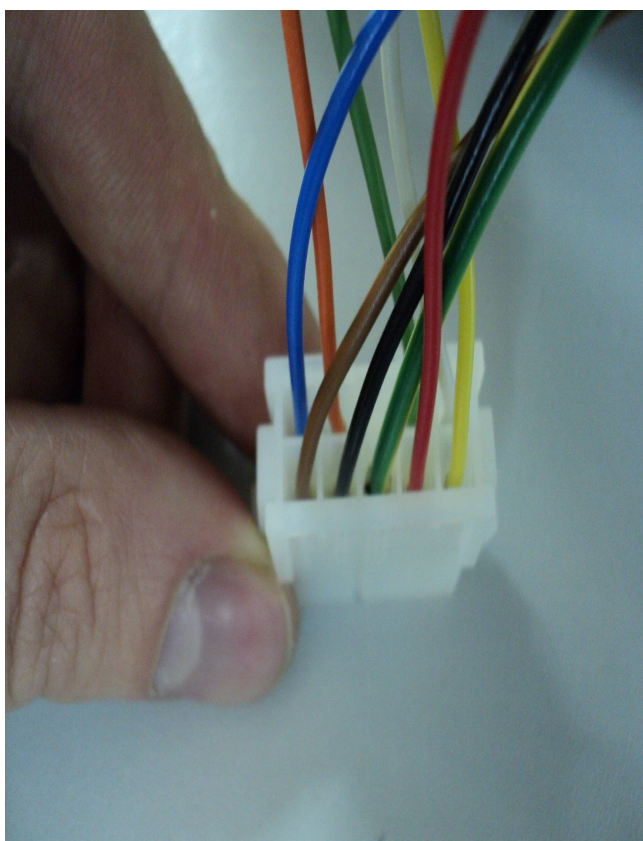
Совместить установленный жгут с уже имеющимися, надеть оплетку на полученный жгут, подвязать все провода в двери и на боковой стенке.



5. Провести жгут тумбы ТТ015 по задней стенке автомата как указано на фото и подвязать его к уже имеющемуся жгуту. Клемму заземления установить на шпильку кронштейна бойлера, провод вывести за кронштейн и разместить вместе с жгутом тумбы ТТ015.

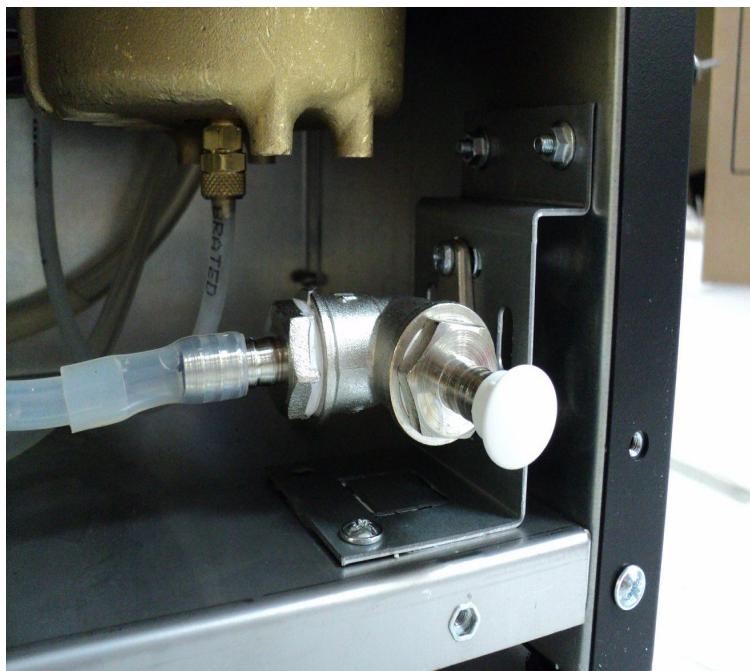


6. Вывести провода в нижней части автомата, совместить в единый жгут и установить разъем MF-10M в соответствии с фото ниже.

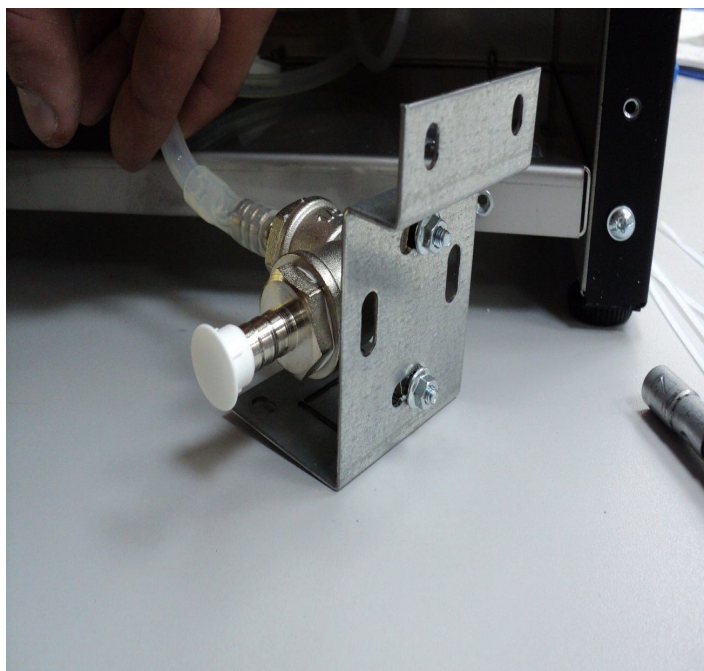


Жгут подвязать под кронштейном бойлера к находящемуся там же жгуту ТТ001.

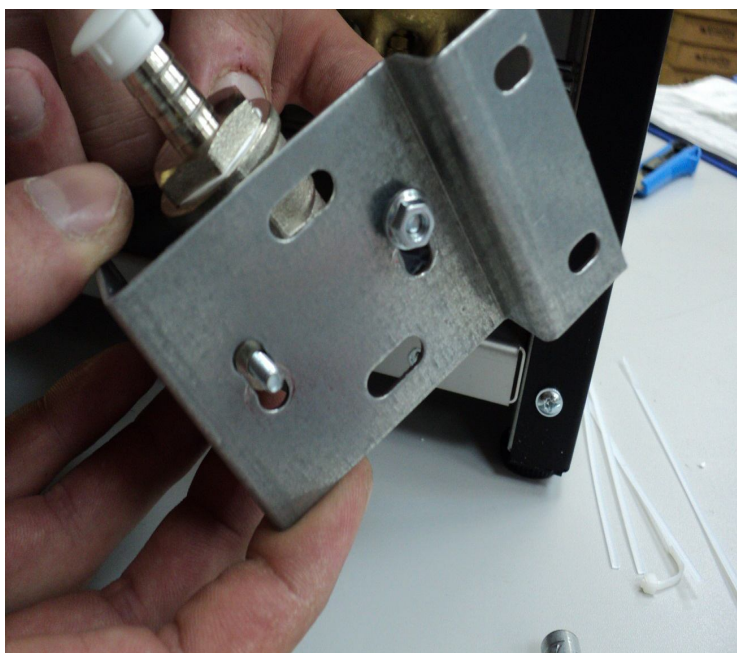
7. Перевернуть кронштейн расположенный в задней части автомата в правом нижнем углу, служащий для крепления фитинга приема воды. Порядок действий указан на фото.



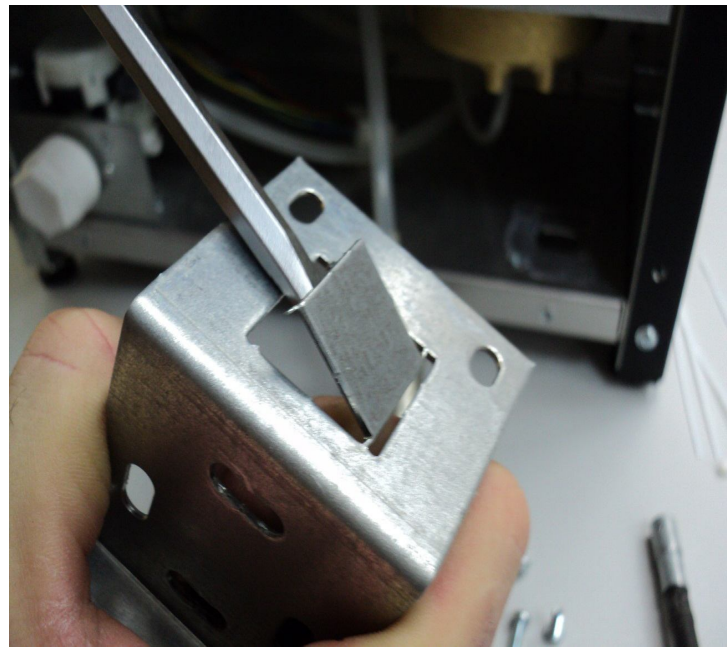
1



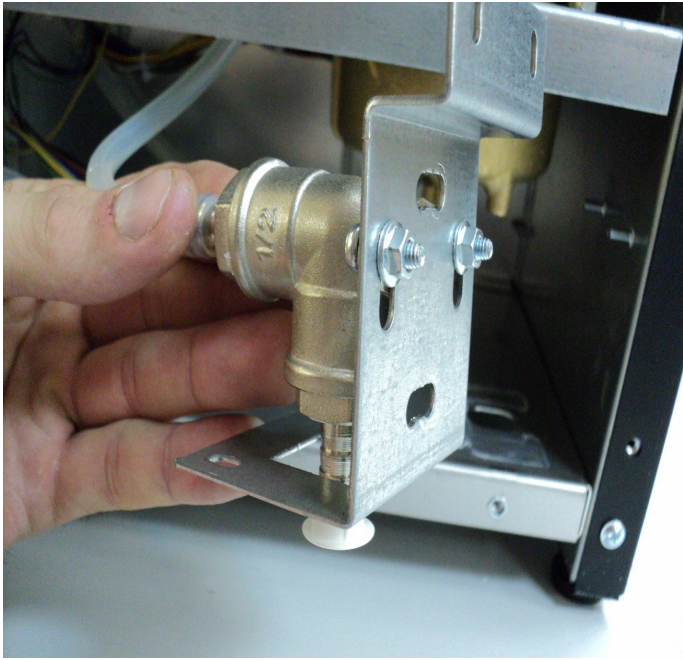
2



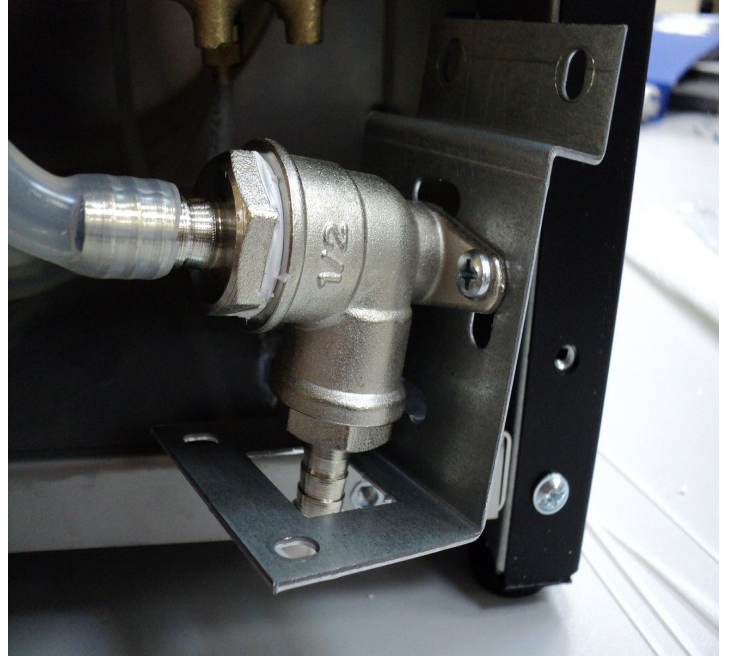
3



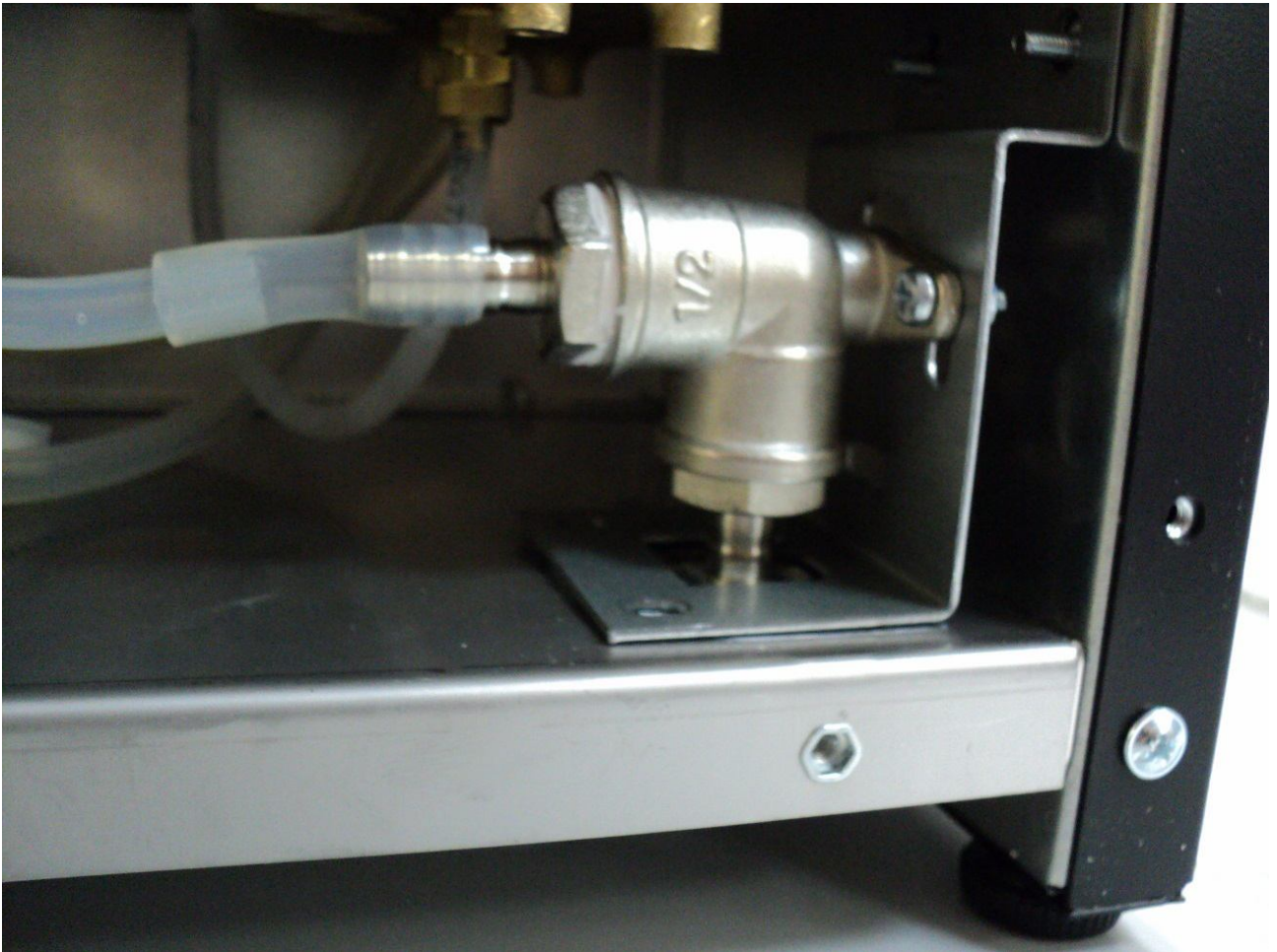
4



5



6



7

8. Высверлить отверстие в днище автомата NERO, руководствуясь приложенным эскизом доработки. Нужно выполнить следующие действия:



Необходимый инструмент

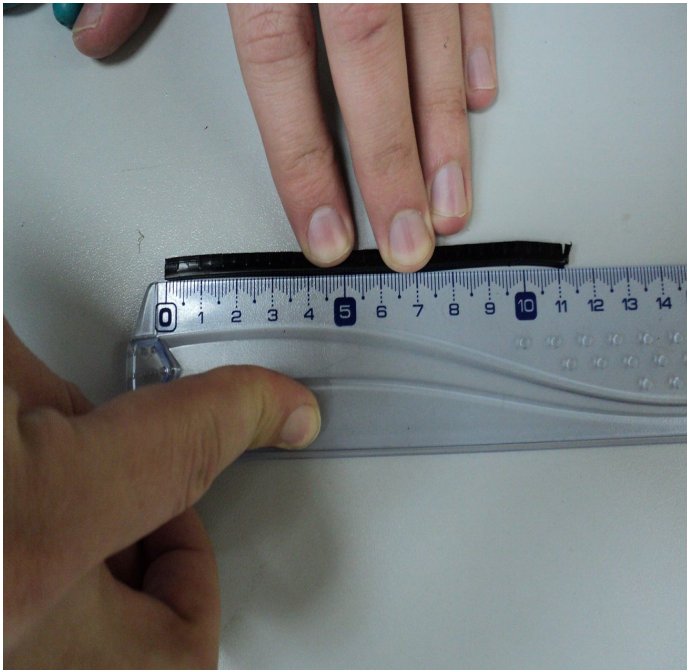


Место сверловки





Острые края отверстия следует обработать напильником и надеть окантовку для предотвращения повреждения проводов. Длина окантовки 110 мм.



9. Установить Жгут переходной УВЕК.685612.ТТ016 для соединения автомата NERO и тумбы. Подвязать все провода, установить на места крышку боковой стенки, крышку двери и крышку задней стенки автомата.

