

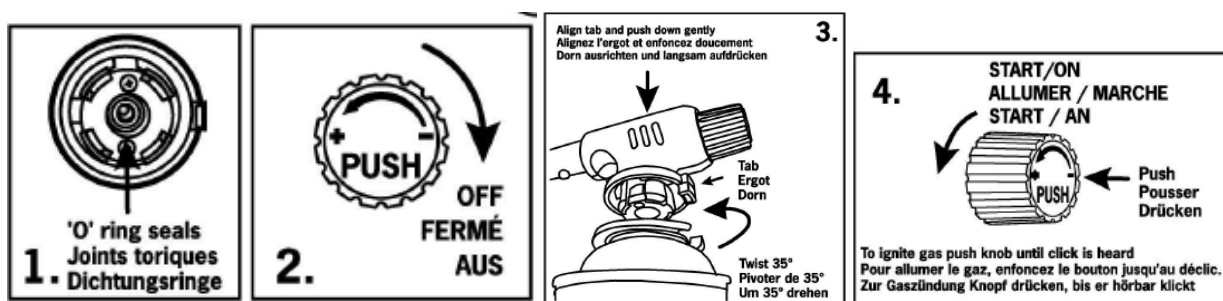
Газовая горелка арт 262269

Важно: используйте только в хорошо проветриваемых помещениях. Прочтите инструкцию перед использованием. Ознакомьтесь с устройством перед подсоединением к газовому баллону.

Сохраняйте инструкцию для последующего использования. Некоторые части устройства сильно нагреваются в процессе использования. Газовая горелка – не игрушка. Храните и используйте вдали от детей. Подсоединяйте газовый баллон к горелке на расстоянии от дверей, других людей, источников тепла или пламени. Убедитесь, что окружающие поверхности и материалы – термостойкие. Используйте вдали от горючих поверхностей, таких как стены или столешницы.

Важно: никогда не используйте/храните газовые баллоны рядом с фритюрницами, электрическими плитами или другими источниками тепла или пламени.

Инструкции по использованию



Подсоединение горелки к газовому баллону:

1. Проверьте уплотнительное кольцо в основании головной части горелки (Рис 1), затем поверните оранжевую ручку управления в позицию «-» (Рис 2).
2. Соедините наконечник фиксирующего элемента на шейной части горелки с желобком на газовом баллоне. Сверху слегка придавите горелку к газовому баллону, удерживая баллон в прямом положении. Поверните горелку на 35 градусов вправо (Рис 3).
3. Убедитесь, что нет утечки газа. Если вы обнаружили утечку (запах газа), унесите устройство вдали от источников тепла или пламени. Проверьте утечку с помощью мыльной воды. Никогда не используйте огонь для проверки утечки.

Розжиг: для розжига горелки поверните оранжевую ручку управления против часовой стрелки в позицию «+». Нажмите на ручку управления, чтобы сработал пьезорозжиг (Рис 4). Повторите, если огонь не появляется.

Эксплуатация: Регулируйте силу пламени, поворачивая ручку управления между низким «-» и высоким «+» (Рис 4). Не наклоняйте горелку более чем на 15 градусов от вертикального положения (чтобы не произошло возгорания), пока она не прогрелась. Прогревание занимает до 2 минут. После прогрева горелка может быть использована в любой позиции.

Газовый баллон:

1. Отсоединяйте газовый баллон от горелки, если вы ее не используете, и храните его в прохладном сухом месте.

2. Проверяйте газовые баллоны на наличие повреждений или ржавчины перед использованием.
3. Храните газовые баллоны в прохладном сухом месте вдали от плит или фритюрниц. Не держите баллоны под прямыми солнечными лучами или при температуре выше 40 градусов.
4. Никогда не поджигайте баллон, даже если он пуст.