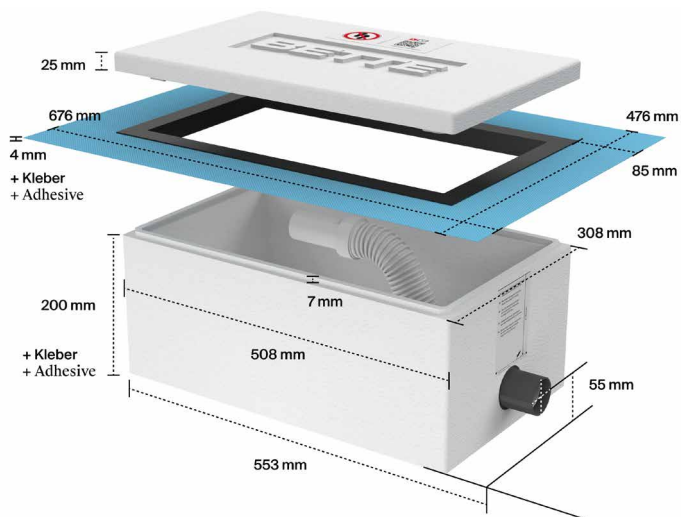


# Installationsbox Easy Connect Installation Box Easy Connect

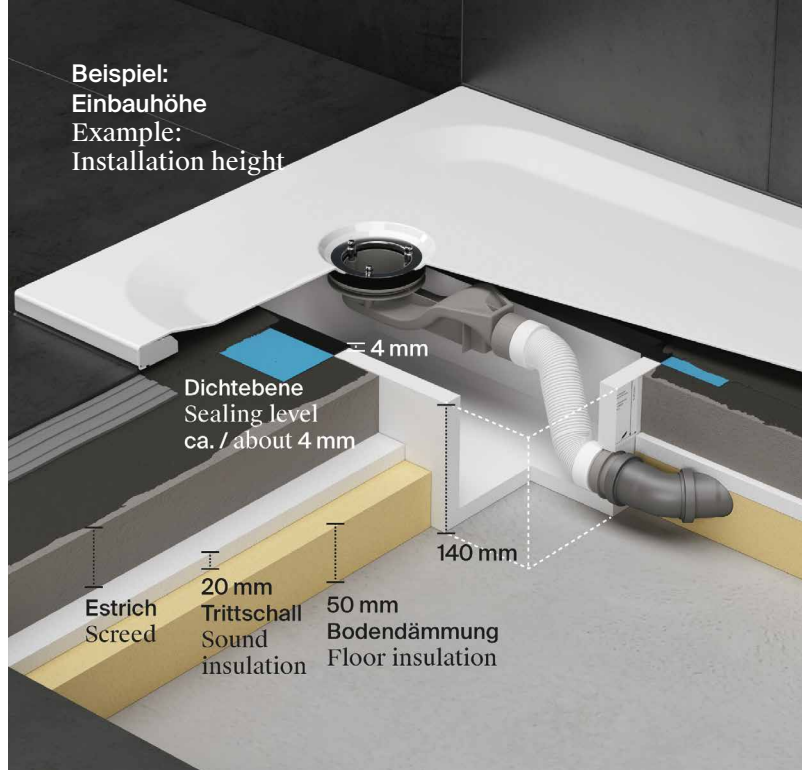


**BETTE**

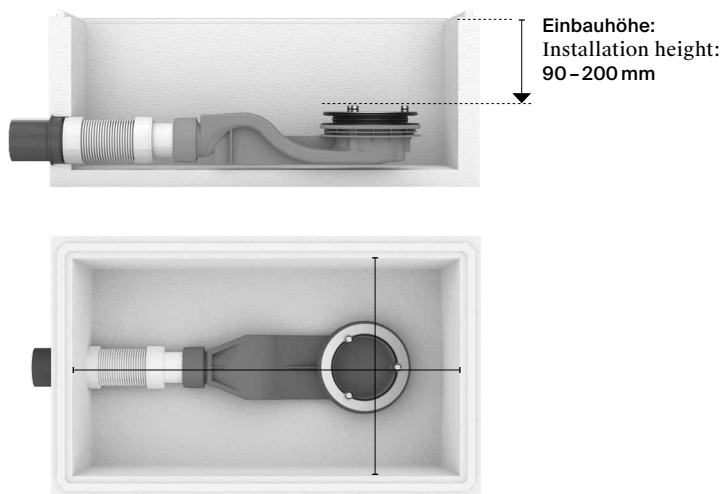
**Produktabmessungen**  
Product dimensions



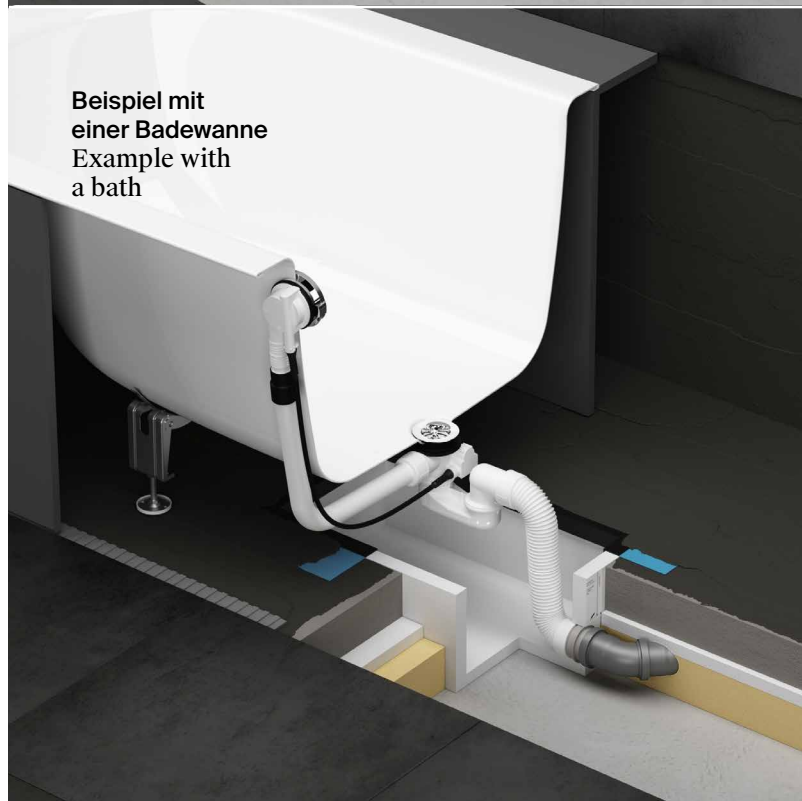
**Beispiel:**  
Example:  
Installation height



**Optimiert für Ablaufgarnituren /  
Ab- und Überlaufgarnituren**  
Optimized for Waste fittings /  
Waste- and overflow fittings



**Beispiel mit  
einer Badewanne**  
Example with  
a bath



**Einarbeiten,  
anschließen,  
fertig.  
Fit,  
connect,  
done.**

- Normkonformer Einbau ohne zusätzliches Dichtband am Wannenrand
- Reduktion des bauseitigen Aufwands durch werkseitig vorkonfektionierte Bauteile
- Geprüfte Dichtkomponenten im Lieferumfang enthalten
- Installation complies with industry standards without additional sealing tape on the bath rim
- Less work required on-site due to pre-assembled components
- Tested sealing components included in the delivery

**Artikel Nr.:**  
Article No.:  
**B57-0400**

**Montagevideo:**  
Installation film:  
↗ [my-bette.com/de/service/videos](https://my-bette.com/de/service/videos)  
↗ [my-bette.com/en/service/videos](https://my-bette.com/en/service/videos)

**Kombinierbar mit:**  
Combinable with:



**Einbau-Badewannen**  
Fitted baths



**freistehende  
Badewannen**  
Free-standing baths



**Leicht erhöhte Duschwannen mit  
Minimum-Wannenträger**  
Slightly raised shower trays with  
Minimum Support



**Wasserdicht**  
**ETAG 022**  
**DIN 18534**  
**ÖNORM B 3407**  
Waterproof  
ETAG 022  
DIN 18534



**Nur 22 dB(A)**  
**Schallbelastung**  
**DIN 4109\***  
Noise level only  
22 dB(A)  
as per DIN 4109\*