

SONAR

by Patricia Urquiola

WWW.LAUFEN.RU

© ООО «Рока Рус» 08.2018

LAUFEN

SONAR BY PATRICIA URQUIOLA

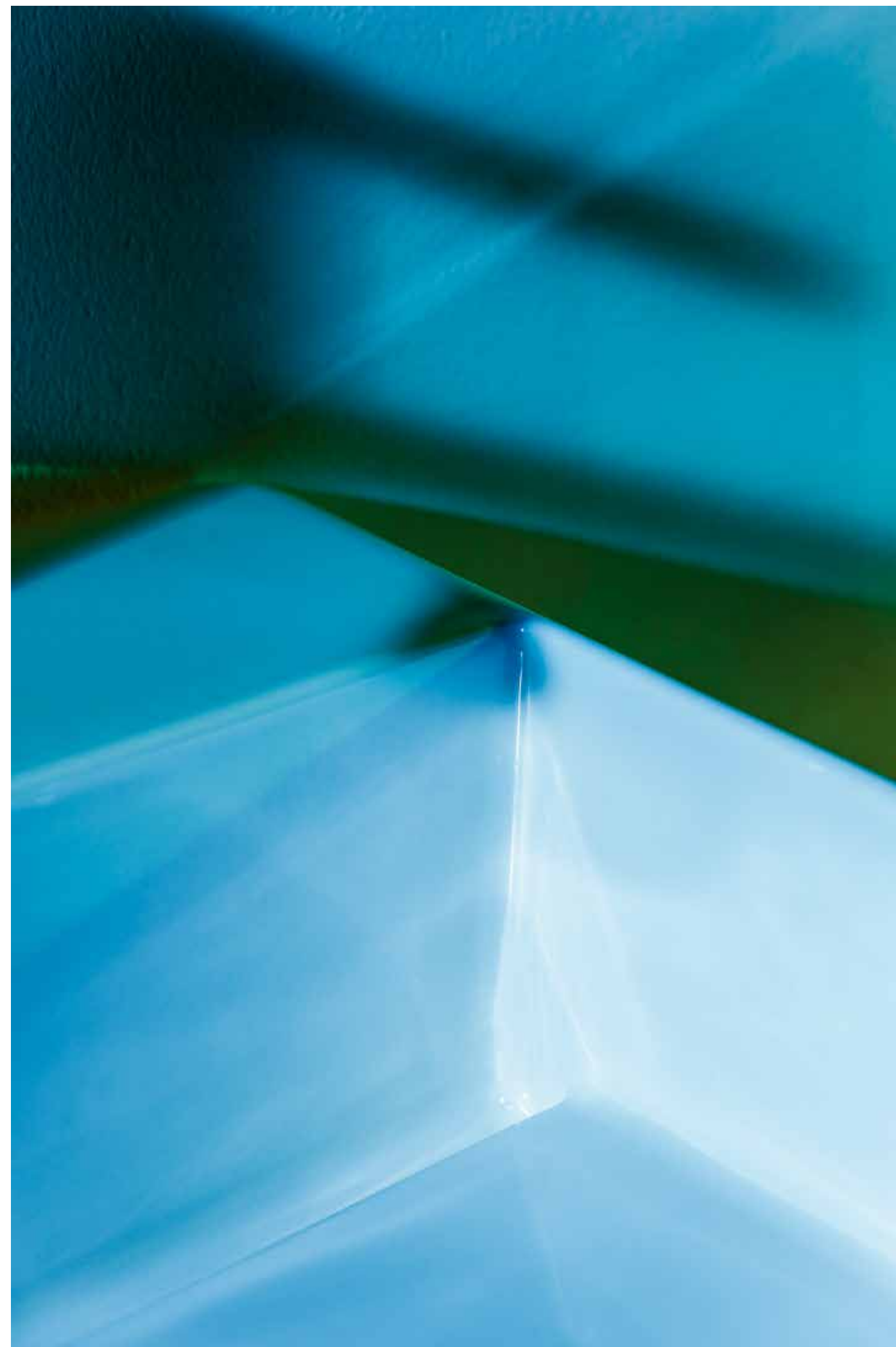
// ВСЕМИРНО ПРИЗНАННЫЙ ЭКЛЕКТИЧНЫЙ ДИЗАЙНЕР
ПАТРИСИЯ УРКИОЛА ПРЕДСТАВЛЯЕТ ТРЕТЬЕ ПОКОЛЕНИЕ
ПРОЕКТА SAPHIRKERAMIK: SONAR. БЛАГОДАРЯ ЕЙ
НЕВЕРОЯТНЫЙ СВЕРХЧУВСТВИТЕЛЬНЫЙ МАТЕРИАЛ
ПРИБРЕТАЕТ ИЗЯЩНЫЕ ТРЕХМЕРНЫЕ ФОРМЫ.

// THE INTERNATIONALLY ACCLAIMED AND ECLECTIC
DESIGNER PATRICIA URQUIOLA REVEALS THE THIRD
GENERATION OF OUR SAPHIRKERAMIK PROJECT: SONAR.
SHE IS TAKING THE EXTRAORDINARY MATERIAL WITH
GREAT SENSITIVITY INTO A THIRD DIMENSION.

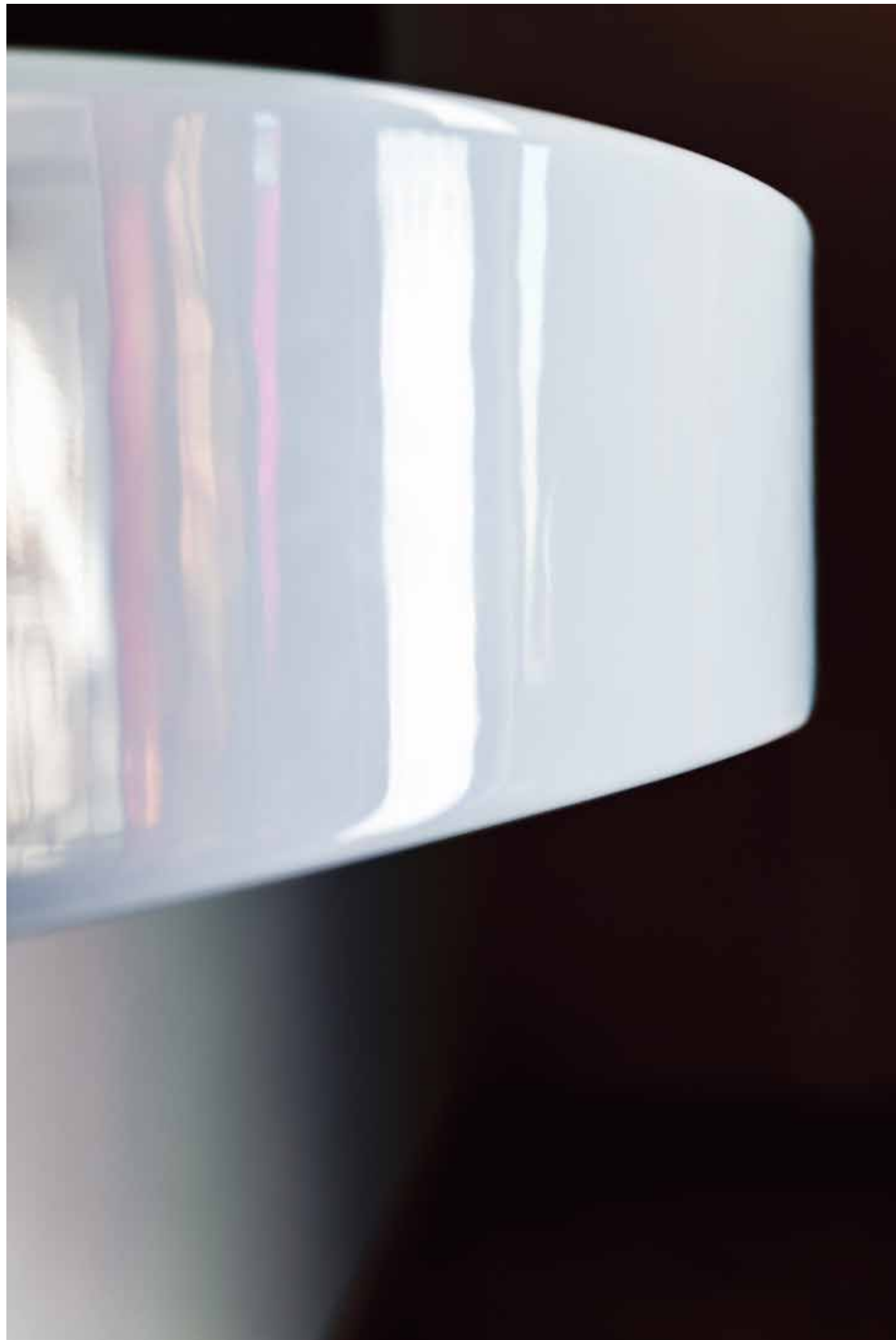
// ИЗЫСКАННАЯ И ИННОВАЦИОННАЯ КОЛЛЕКЦИЯ ИЗ МАТЕРИАЛА SAPHIRKERAMIK,
РАЗРАБОТАННАЯ ПАТРИСИЕЙ УРКИОЛА СПЕЦИАЛЬНО ДЛЯ LAUFEN,
ВКЛЮЧАЕТ ВАННУ, НАПОЛЬНЫЕ, ПОДВЕСНЫЕ И НАКЛАДНЫЕ РАКОВИНЫ
С АККУРАТНО СКРЫТЫМ СЛИВНЫМ ОТВЕРСТИЕМ.

// PATRICIA URQUIOLA DESIGNS A COLLECTION OF INNOVATIVE AND ELEGANT
SAPHIRKERAMIK WASHBASINS AND COUNTERTOP BOWLS WITH
DISCREETLY CONCEALED DRAINS, AS WELL AS A BATHTUB FOR LAUFEN.

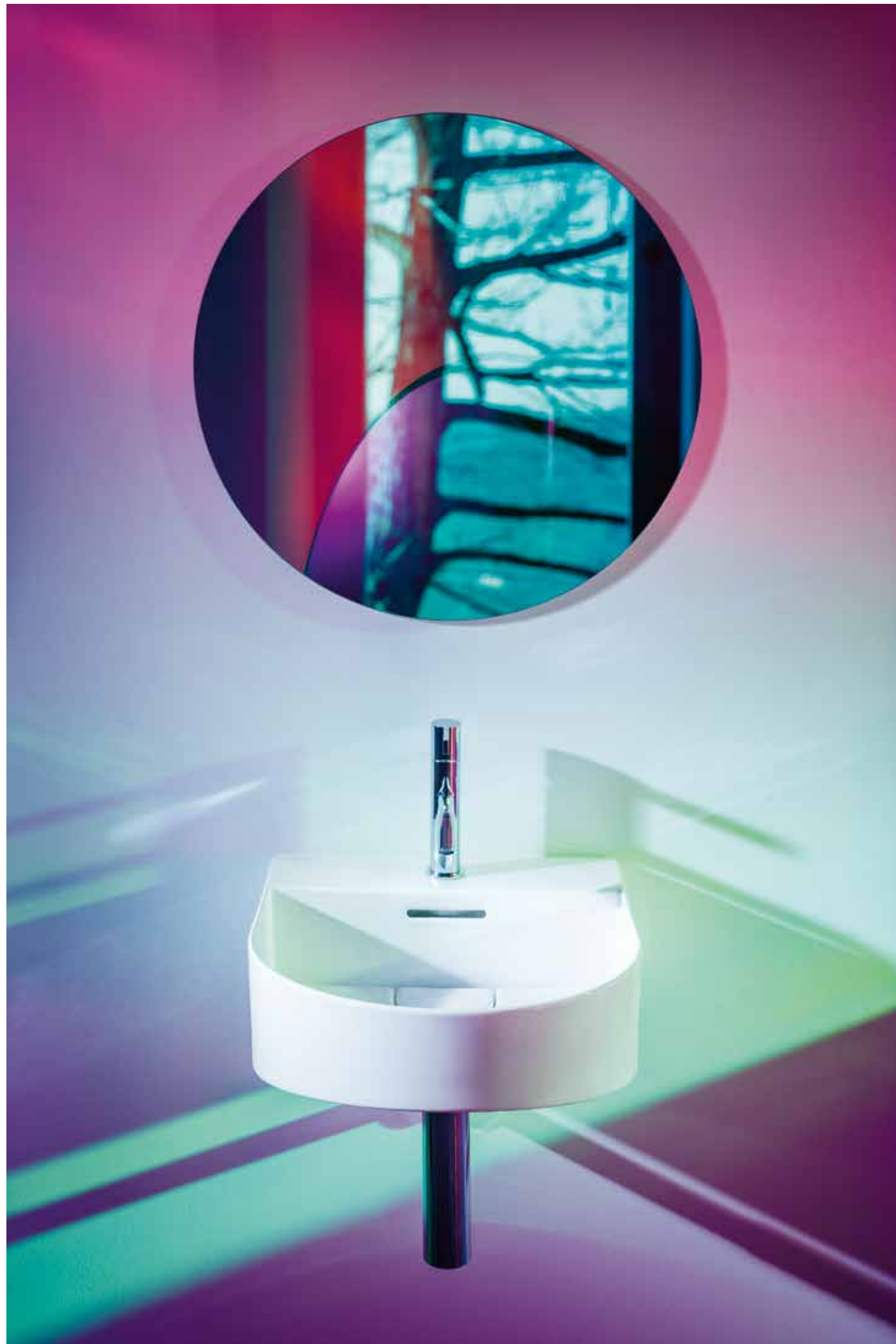
Подвесная раковина Wave Basin







SaphirKeramik 410 × 420 мм [8.1534.1](#)



SaphirKeramik 410 × 420 мм [8.1534.1](#)



SaphirKeramik 410 × 420 мм [8.1534.1](#)



SaphirKeramik 410 × 420 мм 8.1534.1

◆ SaphirKeramik



SAPHIRKERAMIK VERSUS VITREOUS CHINA

Свобода для изменений

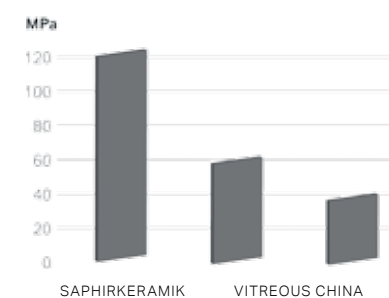
SaphirKeramik является самой последней всемирнозначимой инновацией, выведенной на рынок швейцарской компанией LAUFEN. Исключительная твердость революционного материала достигается за счет добавления в состав бесцветного материала корунда, который также встречается в природе как компонент сапфира и имеет прочность на изгиб, сравнимую с прочностью стали. Дизайнеры могут экспериментировать с тончайшим, беспрецедентно твердым керамическим материалом практически без ограничений и забыть о классических правилах в дизайне изделий для ванных комнат. После нескольких лет производства продукции из материала SaphirKeramik в промышленных масштабах, LAUFEN достиг новых высот, продолжая исследовать возможности материала и экспериментируя с формой изделий, стремясь создать изысканные внешние фактуры и узоры. Впечатляюще эффективная технология литья под давлением теперь используется и при производстве изделий из материала SaphirKeramik, которые производятся все в большем количестве.

Freedom to redesign

SaphirKeramik is the most recent globally significant innovation launched onto the market by the Swiss company LAUFEN. The extreme hardness of this revolutionary material is achieved by adding the colourless material corundum, which is also found in sapphire and has the same bending strength as steel. Designers can experiment with the wafer-thin, uniquely hard ceramic material almost with-out restrictions and throw the classic rulebook for bath design out of the window.

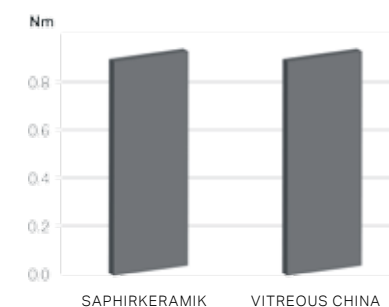
After several years of experience in the industrial production of SaphirKeramik, LAUFEN has reached new heights with the innovative patented material by further exploring its possibilities and using the extremely delicate shapes to create exquisite surface structures and patterns. The impressively efficient injection moulding technology is now used on SaphirKeramik products manufactured in larger quantities.

ИЗГИБНАЯ ПРОЧНОСТЬ BENDING STRENGTH



Источник: Institut fédéral pour la recherche et les essais de matériaux, Berlin, 2011
Source: Institut fédéral pour la recherche et les essais de matériaux, Berlin, 2011

УДАРОПРОЧНОСТЬ SHOCK RESISTANCE



Источник: Keramik-Institut GmbH, Meissen, 2011
Source: Keramik-Institut GmbH, Meissen, 2011

Design Preis Schweiz
Prix Design Suisse
Design Prize Switzerland

design
preis
SCHWEIZ

SAPHIRKERAMIK
MATERIAL INNOVATION 2017



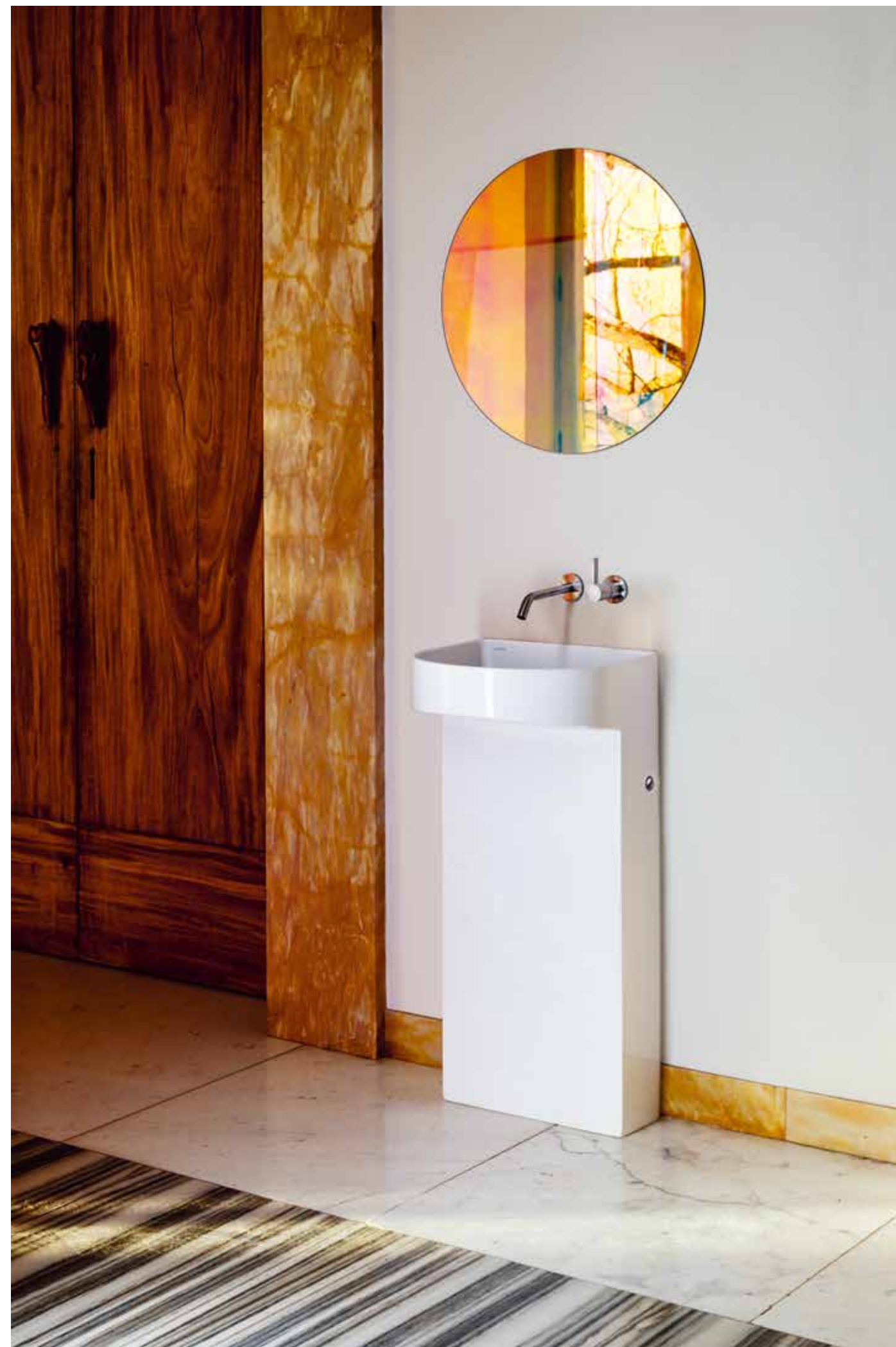
DESIGN
AWARD
2018

SAPHIRKERAMIK
COLLECTION SONAR

// ВЫВЕРЕННЫЙ ГЕОМЕТРИЧЕСКИЙ ДИЗАЙН ПОДЧЕРКИВАЕТ АСКЕТИЧНЫЕ ФОРМЫ И ОПТИМИЗИРУЕТ ДВИЖЕНИЕ ВОДЫ: НАКЛОННАЯ ПОВЕРХНОСТЬ ДНА РАКОВИНЫ НАПРАВЛЯЕТ ПОТОК В ПОПЕРЕЧНОЕ УГЛУБЛЕНИЕ, В КОТОРОМ ЭЛЕГАНТНО И НЕЗАМЕТНО СКРЫТО СЛИВНОЕ ОТВЕРСТИЕ.

// THE RIGOROUS GEOMETRY ACCENTUATES THE ASCETIC FORM AND OPTIMISES WATER FLOW: THE INCLINED SURFACE OF THE WASHBASIN'S BOTTOM LEADS THE WATER GENTLY TOWARDS A TRANSVERSE INCISION THAT CONCEALS THE DRAIN WITH AN UNOBTRUSIVELY ELEGANT GESTURE.

Wave T:
свободностоящая раковина
Wave Basin — T





SaphirKeramik 410 × 380 × 900 мм [8.1134.1](#)



SaphirKeramik 410 × 380 × 900 мм [8.1134.1](#)

// У КОЛЛЕКЦИИ SONAR SAPHIRKERAMIK – ХАРАКТЕРНАЯ РЕБРИСТАЯ ПОВЕРХНОСТЬ
И ТОНКИЕ ОЧЕРТАНИЯ, КОТОРЫЕ ПРИДАЮТ ИЗДЕЛИЯМ ПРИВЛЕКАТЕЛЬНУЮ ЛЕГКОСТЬ.

// THE SONAR SAPHIRKERAMIK COLLECTION IS CHARACTERISED BY A CERAMIC
SURFACE WITH RIBBED TEXTURE AND A SLIMLINE
PROFILE THAT LENDS THE PRODUCTS AN ATTRACTIVE LIGHTNESS.

Раковина-чаша Wave Bowl

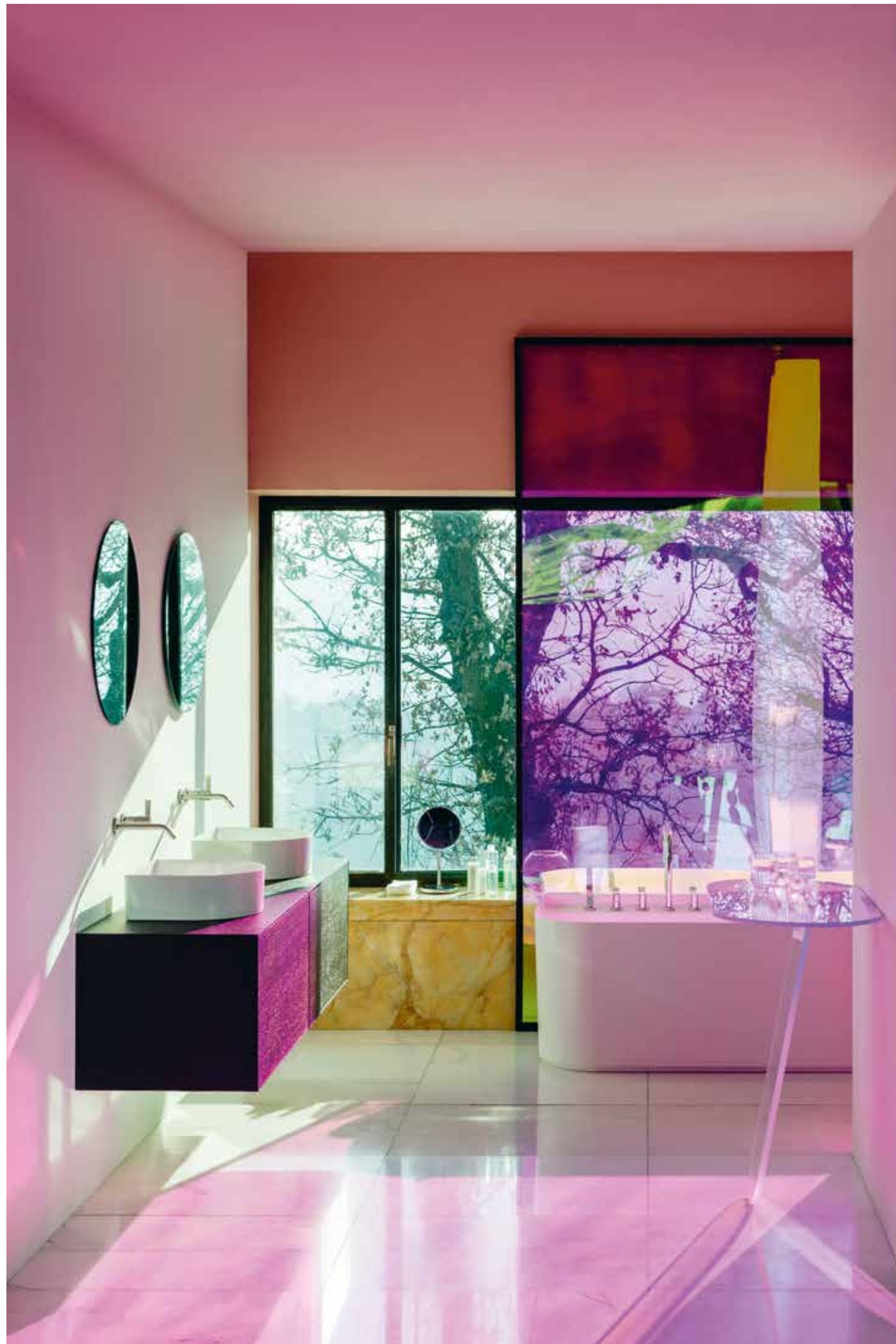




SaphirKeramik 410 × 365 мм [8.1234.3](#)



SaphirKeramik 410 × 365 мм [8.1234.2](#)



SaphirKeramik 410 × 365 мм [8.1234.2](#)



SaphirKeramik 410 × 365 мм [8.1234.3](#)

// РЕВОЛЮЦИОННЫЙ МАТЕРИАЛ SAPHIRKERAMIK ПОЗВОЛЯЕТ СОЗДАВАТЬ
ТОНЧАЙШИЕ И В ТОЖЕ ВРЕМЯ ИСКЛЮЧИТЕЛЬНО ПРОЧНЫЕ
РАКОВИНЫ, ВНЕ ЗАВИСИМОСТИ ОТ ИХ РАЗМЕРОВ.

// THE REVOLUTIONARY SAPHIRKERAMIK ALLOWS FOR THE CREATION
OF WAFER-THIN BUT STILL EXCEPTIONALLY
STURDY WASHBASINS, NO MATTER THE DIMENSIONS.

Двойная раковина-чаша Wave Bowl — Double

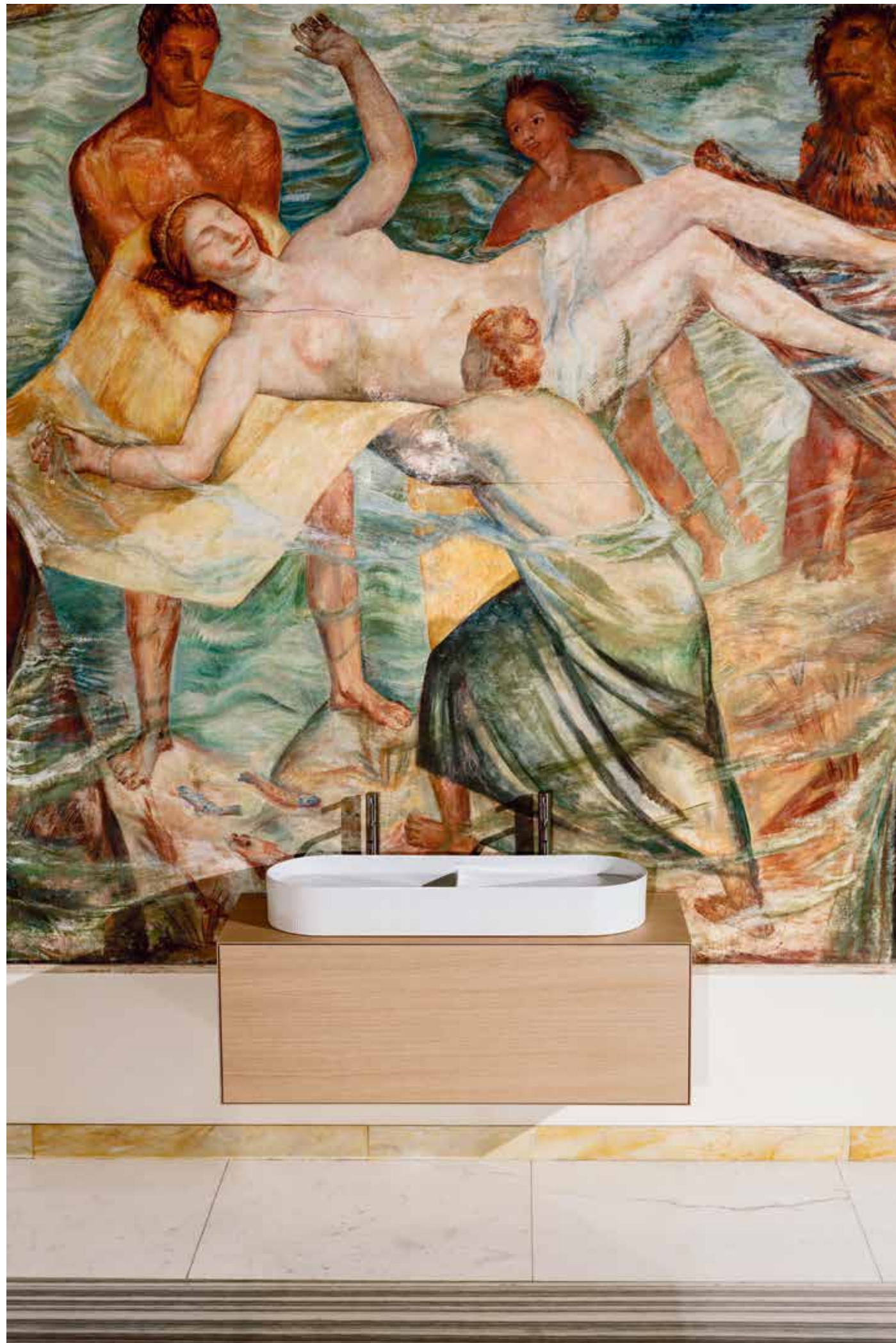




SaphirKeramik 1000 × 370 mm [8.1234.9](#)



SaphirKeramik 1000 × 370 mm [8.1234.9](#)



SaphirKeramik 1000 × 370 мм [8.1234.9](#)



SaphirKeramik 1000 × 370 мм [8.1234.9](#)



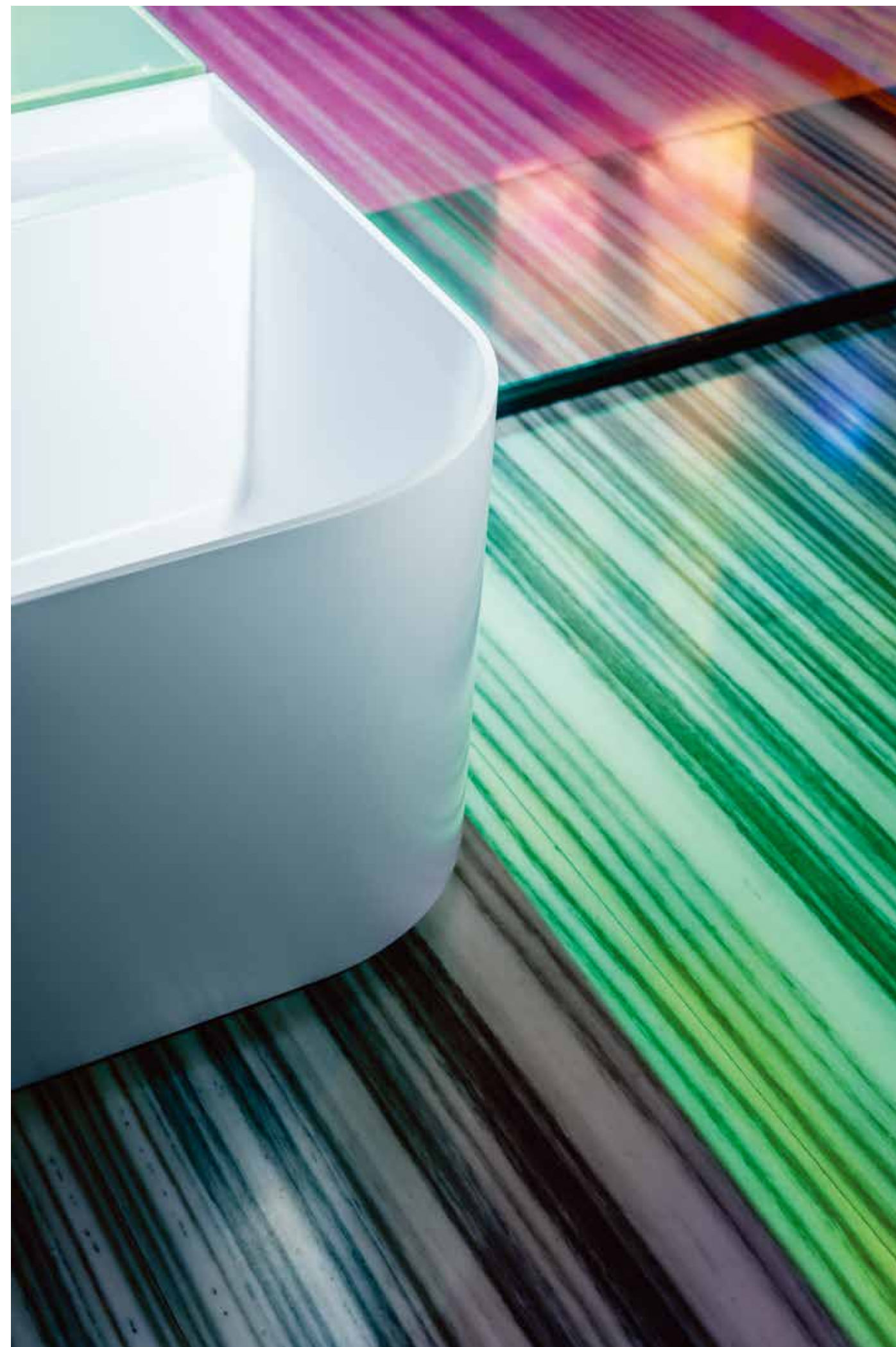
SaphirKeramik 1000 × 370 mm [8.1234.9](#)

Sentec 1600 × 815 × 535 mm [2.2034.7](#)

// ИННОВАЦИОННЫЙ ДИЗАЙН С СОВЕРШЕННЫМИ КОНТУРАМИ
ВСЕХ ЭЛЕМЕНТОВ КОЛЛЕКЦИИ ВОПЛОЩЕН В ЕЕ УНИКАЛЬНОМ ВНЕШНЕМ ВИДЕ
И ИСКЛЮЧИТЕЛЬНОЙ ФУНКЦИОНАЛЬНОСТИ.

// INNOVATIVE DESIGN WITH REFINED CONTOURED ELEMENTS, WHICH CONVERGE
IN AN EXTRAORDINARY AESTHETIC AND FUNCTIONAL FORM.

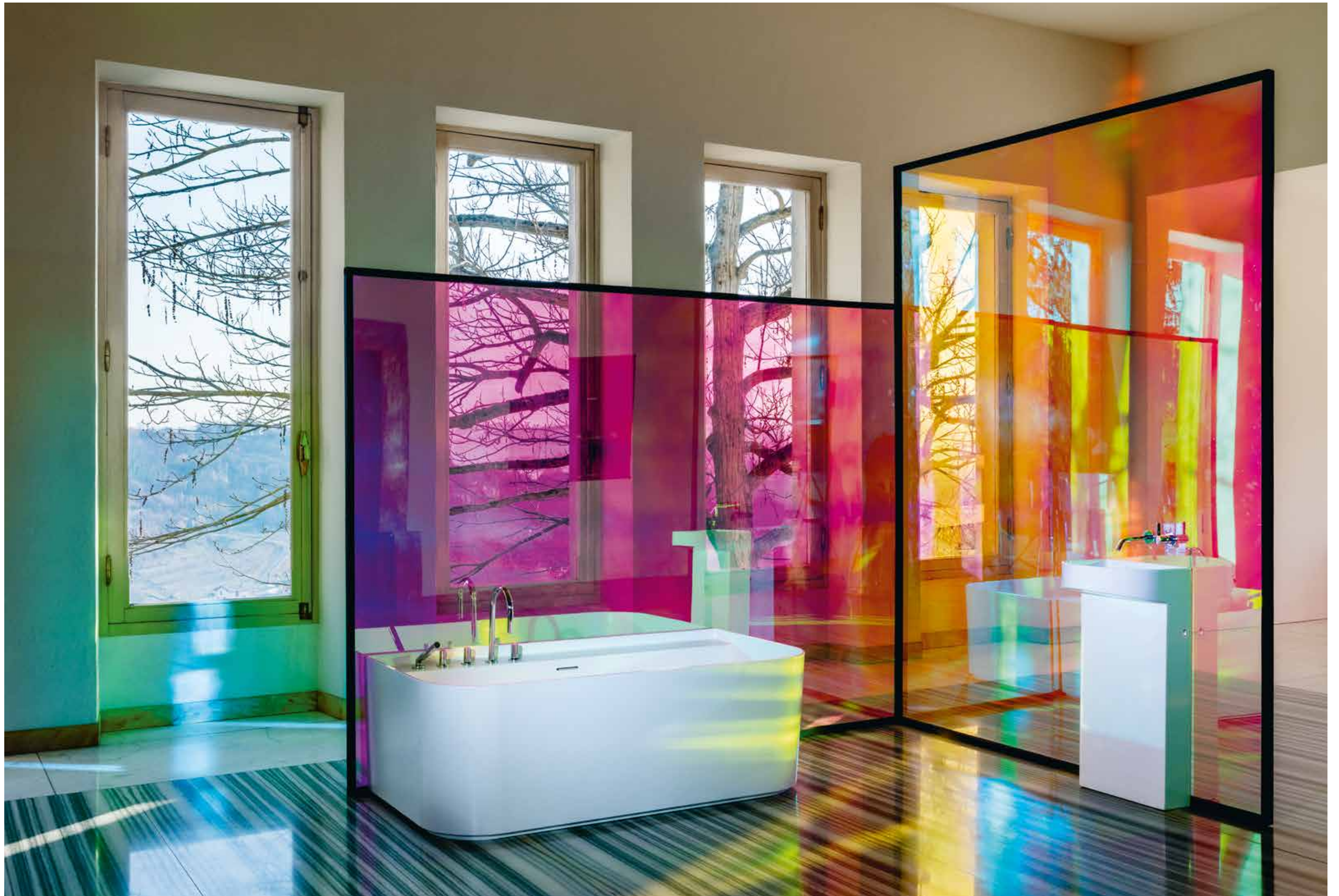
Свободностоящая ванна Wave Tub







Sentec 1600 × 815 × 535 mm [2.2034.7](#)



Sentec 1600 × 815 × 535 мм [2.2034.7](#)

SaphirKeramik 410 × 380 × 900 мм [8.1134.1](#)

// ОНА ВСЕМИРНО ПРИЗНАННАЯ ЗВЕЗДА В МИРЕ ДИЗАЙНА. ОНА ЖИВЕТ В МИЛАНЕ И ВМЕСТЕ СО СВОЕЙ КОМАНДОЙ РАБОТАЕТ ДЛЯ САМЫХ ЗНАМЕНИТЫХ КОМПАНИЙ В МИРЕ. ОНА РАЗРАБОТАЛА НОВУЮ КОЛЛЕКЦИЮ ДЛЯ LAUFEN BATHROOMS, ПОЛУЧИВШУЮ НАЗВАНИЕ SONAR.

// SHE HAS BECOME A SUPERSTAR ON THE INTERNATIONAL DESIGNER SCENE. SHE LIVES IN MILAN AND WORKS FOR THE MOST RENOWNED COMPANIES IN THE WORLD TOGETHER WITH HER TEAM. THE SPANIARD DEVELOPED A NEW PRODUCT LINE FOR LAUFEN BATHROOMS CALLED SONAR.

Патрисия Уркиола Patricia Urquiola



Новый дизайн в исполнении Патрисии Уркиола

Какие возможности для творчества предоставляет материал SaphirKeramik Вам как дизайнеру?

Легкий вес, текстура и пластичность, возможность создавать изделия с тончайшими и в то же время прочными стенками делает SaphirKeramik действительно уникальным материалом.

С какими техническими сложностями вы столкнулись во время создания коллекции Sonar?

Отделка поверхностей выглядит невесомо и утонченно, но именно она задает пространственный объем изделия. Уникальность дизайнерскому решению придает не только едва уловимый баланс между

гранями и изгибами, но и связь между простыми формами, которые гармонично сочетаются друг с другом.

Наклонная поверхность основания раковины плавно направляет воду к поперечной выемке, которая по-настоящему изобретательно и в то же время изящно скрывает отверстие слива.

Какое здание или архитектурное достижение произвело на вас наибольшее впечатление в последнее время? И почему?

Это штаб-квартира Fondazione Feltrinelli в Милане, спроектированная архитектурным бюро Herzog & de Meuron. По моему мнению, само здание символизирует собой Милан. Этот город всегда смотрит в будущее, постоянно совершенствуется, переживая невероятный подъем в настоящее время; сейчас это место для встречи людей – речь не только о коренных жителях. Кроме того, Милан – это средоточие культуры, город, созданный величайшими архитекторами.

Какие бытовые принадлежности для Вас важнее всего?

Я никогда не привязываюсь к определенным предметам! Да, для повседневной жизни и по работе, чтобы постоянно оставаться на связи с семьей, сотрудниками и друзьями, я часто использую сотовый телефон.

Что вы делаете, чтобы расслабиться, и какое у вас любимое место отдыха?

Любовь к моей профессии помогает мне расслабляться. Мне действительно повезло иметь работу, которую я люблю, она абсолютно заполняет меня, и я испытываю необычайный энтузиазм, когда тружусь. Мое культурное восприятие воодушевлено эмоциональной памятью и инстинктами. Я чувствую, как что-то меня движет по направлению к самым невероятным достижениям.

Что должна предлагать ванная комната и как должна выглядеть, чтобы использовать ее было комфортно?

Сейчас жизненное пространство вокруг нас выполняет большое количество различных функций: мы принимаем душ не только для очищения, но и для улучшения самочувствия и поднятия настроения; в интерьере

душевых кабин добавляют дополнительное цветное освещение, во время принятия душа можно поменять напор и тип водных струй: от расслабляющих до бодрящих, и это далеко не все возможности. Ванная – личное пространство, интимная зона, где базовой потребностью является физический комфорт, что и определяет ее назначение. Пространство, которое мы посвящаем исключительно себе, становится более обширным, именно поэтому выбор любого элемента этой системы весьма индивидуален. И каждая деталь интерьера вносит свой вклад в концепцию качества жизни.

New Design by Patricia Urquiola

In your opinion as a designer, which new creative possibilities does SaphirKeramik offer?

The wafer-thin yet robust walls, lightweight characteristics, surface finish and plasticity make the SaphirKeramik material unique.

Which technical challenges did

you have to overcome during the development of the Sonar collection?

The surfaces are delicate and thin, but define spatial volumes as a whole. Together with a subtle balance of edges and curves, dialogue between elementary forms that harmoniously interact with one another make the design solutions unique. The sloping surfaces on the base of the basin guide the water smoothly to a transverse recess that obscures the drain both ingeniously and elegantly.

Which is the most impressive building or architecture you have seen recently? And why?

The headquarters of the Fondazione Feltrinelli in Milan, designed by Herzog & de Meuron. In my opinion, the building symbolises Milan. It is a city that looks towards the future, is constantly changing, is in a state of radical upheaval, represents a new place for people to meet – not only for the residents of Milan – and is a city of culture designed by major architects.

What are your favourite everyday belongings?

I don't really have a special attachment to a specific object. In my working life, I

often use my mobile phone to stay in constant touch with family, employees and friends.

What do you do to relax and where is your favourite place to do it?

The passion for my profession helps me relax. I am lucky to have a job that I love, that completely fulfils me and that I can get really enthusiastic about. My cultural imprint is inspired by memories of emotions and instinct. I feel drawn towards reaching every achievement possible.

What must a bathroom offer and how should it look so that you feel comfortable using it?

Nowadays, areas of our living space have a wide variety of different functions: the shower is no longer just a place of cleanliness, but also of well-being; coloured lights are used on the walls, you have the choice of selecting different types of water jet, from relaxing to invigorating, and so on. The bath is a private space, an intimate area where there is a fundamental need for physical comfort and whose function has become self-evident. The space we dedicate to ourselves is becoming more extensive and the selection of each individual element contributes to highlighting this concept of well-being.

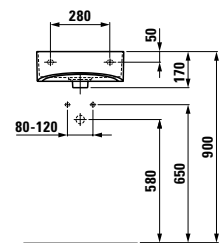
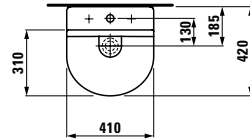
Техническая информация



815341
410 × 420 × 140 мм

Мини-раковина, включает в комплект керамическую крышку

Small washbasin, incl. ceramic waste cover



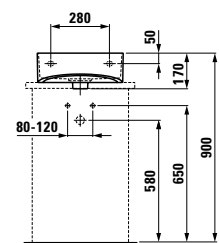
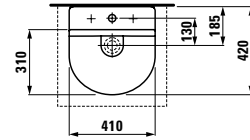
Цвета .000 .400
Исполнение .104 .109



816341
410 × 420 × 140 мм

Мини-раковина, двусторонняя глазуровка, включает в комплект керамическую крышку

Small washbasin, undersurface ground, incl. ceramic waste cover



Цвета .000 .400
Исполнение .104 .109



812340
340 × 340 × 130 мм

Раковина-чаша, включает в комплект керамическую крышку

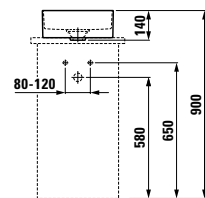
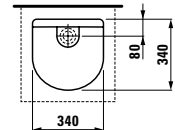
Washbasin bowl, incl. ceramic waste cover



812341
340 × 340 × 130 мм

Раковина-чаша с наружным декором, включает в комплект керамическую крышку

Washbasin bowl with surface structure, incl. ceramic waste cover



Цвета .000 .400
Исполнение .112



812342
410 × 365 × 130 мм

Раковина-чаша, включает в комплект керамическую крышку

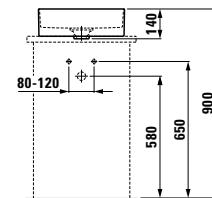
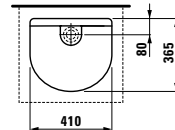
Washbasin bowl, incl. ceramic waste cover



812343
410 × 365 × 130 мм

Раковина-чаша с наружным декором, включает в комплект керамическую крышку

Washbasin bowl with surface structure, incl. ceramic waste cover



Цвета .000 .400
Исполнение .112



812348
1000 × 370 × 130 мм

Двойная раковина-чаша, включает в комплект керамическую крышку

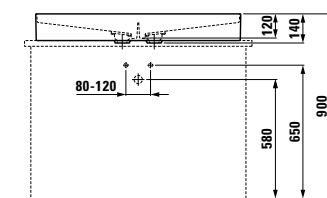
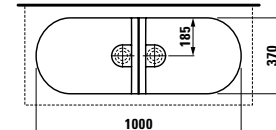
Double washbasin bowl, incl. ceramic waste cover



812349
1000 × 370 × 130 мм

Двойная раковина-чаша с наружным декором, включает в комплект керамическую крышку

Double washbasin bowl with surface structure, incl. ceramic waste cover



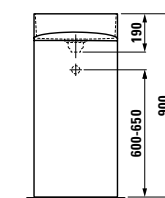
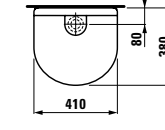
Цвета .000 .400
Исполнение .112



811341
410 × 380 × 900 мм

Напольная раковина, без полочки для смесителя, включает в комплект керамическую крышку

Washbasin with integrated siphon cover, without tap bank, with wall connection, incl. ceramic waste cover



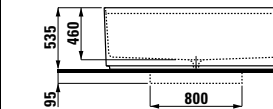
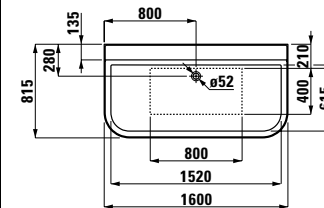
Цвета .000 .400
Исполнение .112



220347
1600 × 815 × 535 мм

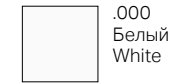
Ванна, материал Sentec, крепление к стене, полочка для смесителя и встроенный слив-перелив

Bathtub, solid surface Sentec, with wall connection, tap bank and with integrated overflow

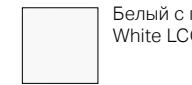


Цвета .000

Цветовая гамма керамики
Colours ceramics



.000
Белый
White



.400
Белый с покрытием LCC
White LCC

Исполнение
Options

.104
Одно отверстие для смесителя по центру
1 Taphole, centered

.109
Без отверстия для смесителя
Without taphole

.112
Без отверстия для смесителя, без отверстия для перелива
Without taphole, no overflow



409003 / 409000
900 × 380 × 360 мм

Шкафчик 900 мм, с одним ящиком, с / без отверстия в центре

Drawer element 900 мм, 1 drawer, with / without centre cut out \

Цвета .250 .251



409031
1200 × 380 × 360 мм

Шкафчик 1200 мм, с одним ящиком, с отверстием слева

Drawer element 1200 мм, 1 drawer, with cut out left

Цвета .250 .251



409033 / 409030
1200 × 380 × 360 мм

Шкафчик 1200 мм, с одним ящиком, с / без отверстия в центре

Drawer element 1200 мм, 1 drawer, with / without centre cut out

Цвета .250 .251



409051
1200 × 500 × 430 мм

Шкафчик 1200 мм, с одним ящиком, с отверстием слева

Drawer element 1200 мм, 1 drawer, with cut out left

Цвета .250 .251



409053 / 409050
1200 × 500 × 430 мм

Шкафчик 1200 мм, с одним ящиком, с / без отверстия в центре

Drawer element 1200 мм, 1 drawer, with / without centre cut out

Цвета .250 .251



409220
600-2200 × 500 × 80-120 мм

Столешница под размер, 600-2200 мм, 80/120 мм толщина

Washtop, made to measure, 600-2200 мм, 80/120 мм thick

Цвета .250 .251



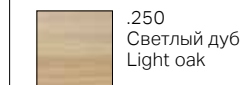
409230
820 × 420 × 40 мм

Пьедестал для шкафчика 900 × 500 мм (для напольной установки)

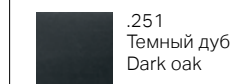
Base for drawer element 900 × 500 мм (for floor installation)

Цвета .250 .251

Цветовые решения мебели
Colours furniture



.250
Светлый дуб
Light oak



.251
Темный дуб
Dark oak



409013 / 409010
900 × 500 × 430 мм

Шкафчик 900 мм, с одним ящиком, с / без отверстия в центре

Drawer element 900 мм, 1 drawer, with / without centre cut out

Цвета .250 .251



409032
1200 × 380 × 360 мм

Шкафчик 1200 мм, с одним ящиком, с отверстием справа

Drawer element 1200 мм, 1 drawer, with cut out right

Цвета .250 .251



409034
1200 × 380 × 360 мм

Шкафчик 1200 мм, с одним ящиком, с отверстием слева и справа

Drawer element 1200 мм, 1 drawer, with cut out left and right

Цвета .250 .251



409052
1200 × 500 × 430 мм

Шкафчик 1200 мм, с одним ящиком, с отверстием справа

Drawer element 1200 мм, 1 drawer, with cut out right

Цвета .250 .251



409054
1200 × 500 × 430 мм

Шкафчик 1200 мм, с одним ящиком, с отверстием слева и справа

Drawer element 1200 мм, 1 drawer, with cut out left and right

Цвета .250 .251



409235
1120 × 460 × 40 мм

Пьедестал для шкафчика 1200 × 500 мм (для напольной установки)

Base for drawer element 1200 × 500 мм (for floor installation)

Цвета .250 .251



409241
865 × 90 × 85 мм

Интерьерная полка для шкафчика 900 × 380 мм, с просверленным отверстием для розетки (доп. опция)

Interior shelf for drawer element 900 × 380 mm, with pre-drilled holes for optional socket

Цвета .250 .251



409245
1165 × 90 × 85 мм

Интерьерная полка для шкафчика 1200 × 380 мм, с просверленным отверстием для розетки (доп. опция)

Interior shelf for drawer element 1200 × 380 mm, with pre-drilled holes for optional socket

Цвета .250 .251



409100
300 × 380 × 360 мм

Открытая полочка

Open shelf element

Цвета .250 .251



409151
300 × 300 × 900 мм

Высокий шкафчик, одна дверца, крепление на петли слева или справа, 2 деревянные полочки

Medium cabinet, 1 door, left or right hinged, with 2 wooden shelves

Цвета .250 .251



409170
300 × 300 × 900 мм

Открытая полочка

Medium cabinet, open front

Цвета .250 .251



409200
195 × 250 × 55 мм

Внутренний органайзер для шкафчика под раковину, малый

Organizer for drawer, small

Цвета .250 .251



492984
100 × 70 × 70 мм

Розетка, IP 44, подходит для полок 409241, 409242, 409245, 409246

Socket module, IP 44, matching shelves 409241, 409242, 409245, 409246



409242
865 × 150 × 85 мм

Интерьерная полка для шкафчика 900 × 500 мм, с просверленным отверстием для розетки (доп. опция)

Interior shelf for drawer element 900 × 500 mm, with pre-drilled holes for optional socket

Цвета .250 .251



409246
1165 × 150 × 85 мм

Интерьерная полка для шкафчика 1200 × 500 мм, с просверленным отверстием для розетки (доп. опция)

Interior shelf for drawer element 1200 × 500 mm, with pre-drilled holes for optional socket

Цвета .250 .251



409101
300 × 500 × 430 мм

Открытая полочка

Open shelf element

Цвета .250 .251



409131
300 × 300 × 1800 мм

Высокий шкафчик, одна дверца, крепление на петли слева или справа, 4 деревянные полочки

Tall cabinet, 1 door, left or right hinged, with 4 wooden shelves

Цвета .250 .251



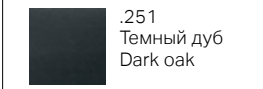
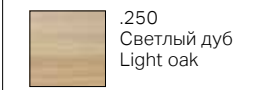
409201
275 × 250 × 55 мм

Внутренний органайзер для шкафчика под раковину, большой

Organizer for drawer, big

Цвета .250 .251

Цветовые решения мебели
Colours furniture



Фактические цвета могут отличаться от представленных. Варианты ванных комнат, представленные в настоящем издании, имеют исключительно ознакомительный характер и не учитывают все технические требования. Представленные варианты декора не входят в ассортимент нашей продукции. Мы сохраняем за собой право вносить технические изменения без предварительного уведомления. Все элементы дизайна зарегистрированы.

The colours shown may not be absolutely identical to the actual colours. The bathroom environments shown here are simply decorative settings and do not take all technical requirements into consideration. The decoration schemes shown are not included in our range of products. Subject to technical modification. Design is copyright protected.

ГЛАВНЫЙ ОФИС /

Laufen Bathrooms AG

Wahlenstrasse 46 4242 Laufen Switzerland

Тел. +41 61 765 71 11 feedback@laufen.ch

www.laufen.com

РОССИЯ

ООО «Рока Рус»

Россия, 127287, Москва,

ул. 2-я Хуторская, 38А, стр. 14

Тел. +7 495 989 65 91 Факс: +7 495 989 65 93

Россия, 187000, Ленинградская обл.,

г. Тосно, Промышленная ул., д. 7

Тел. +7 812 347 94 49. Факс: +7 812 347 94 50

office.moscow@ru.laufen.com

www.laufen.ru

Единая служба сервисной поддержки

8-800-200-16-43

laufen@prof100.ru

ИНФОРМАЦИЯ ОБ ИЗДАНИИ

Концепция и графика: Studio Achermann, Zürich

Laufen Bathrooms AG, Laufen

Фотограф: Oliver Helbig

Copyright © 2018 – Laufen Bathrooms AG

LAUFEN