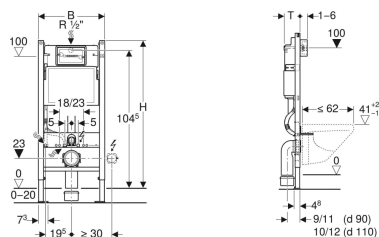


Инсталляция для подвешенного унитаза Geberit DuofixBasic, 112 см, со смывным бачком скрытого монтажа Delta 12 см



Образец



Цели применения

- Для гипсокартонных стен
- Для встраивания в пристенки по высоте рамы или по высоте помещения
- Для встраивания в фальшстены по высоте помещения
- Для подвешенных унитазов с размерами подключения согласно EN 33:2011
- Для подвешенных унитазов с вылетом до 62 см
- Для одинарного, двойного смыва или смыва смыв/стоп
- Для напольных покрытий толщиной 0–20 см

Характеристики

- Самонесущая рама с порошковой окраской
- Рама открытая сверху
- Рама с отверстиями \varnothing 9 мм для крепления в деревянном каркасе
- Рама с установочными отверстиями для стеновых анкеров Geberit Duofix для элементов с открытой сверху рамой
- Рама подготовлена для крепления крепежных скоб для установки нестандартного санфаянса
- Стойка оцинкованная
- Стойки с возможностью перемещения 0–20 см

Объем поставки

- Угловой запорный вентиль R 1/2", совместим с MF, с кольцом-адаптером
- Защитная крышка для окна технического обслуживания, из пенополистирола
- 2 держателя крепления рамы
- Комплект для подключения унитаза, \varnothing 90 мм

- Опорные площадки пластиковые
- Глубина опорных площадок подходит для монтажа в U-образные профили UW 50
- Соединительное колено может монтироваться без использования инструментов
- Смывной бачок скрытого монтажа с фронтальной установкой
- Смывной бачок скрытого монтажа с противоконденсатной изоляцией
- При заводской установке возможен немедленный последующий смыв
- Подвод воды сзади или сверху по центру
- Оснащен трубкой подвода воды для подсоединения унитазов-биде Geberit AquaClean
- С возможностью крепления для электропитания

Технические характеристики

Максимальная температура воды	25 °C
Объем воды для смыва, заводская установка	6 и 3 л
Большой объем воды для смыва, диапазон настройки	4.5 / 6 / 7.5 л
Малый объем воды для смыва, диапазон настройки	3-4 л

- Соединительное колено 90° из ПНД, \varnothing 90 мм
- Переходная муфта из ПНД, \varnothing 90/110 мм
- 2 защитных заглушки
- 2 резьбовые шпильки M12
- Крепеж

Арт. №	В	Н	Т
111.153.00.1	50 см	112 см	12 см

Принадлежности

- Комплект крепежных скоб Geberit для санфаянса с малой контактной поверхностью
- Комплект крепления к стене Geberit DuofixBasic для отдельного монтажа
- Комплект крепления к стене Geberit Duofix для отдельного монтажа, с прикрепляемой траверсой
- Комплект крепления ножек к задней стенке Geberit Duofix