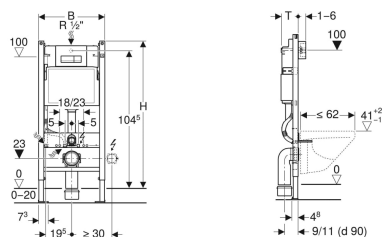


Инсталляция Geberit Duofix для подвешенного унитаза, 112 см, со смывным бачком скрытого монтажа Delta 12 см, смывная клавиша Delta51



Образец



Цели применения

- Для гипсокартонных стен
- Для встраивания в фальшстены по высоте помещения
- Для подвесных унитазов с размерами подключения согласно EN 33:2011
- Для подвесных унитазов с вылетом до 62 см
- Для встраивания перед стояками
- Для двойного смыва
- Для напольных покрытий толщиной 0–20 см

Характеристики

- Самонесущая рама с порошковой окраской
- Настенный монтаж с варьируемым положением для встраивания перед стояками, глубина 13–50 см
- Рама открытая сверху
- Рама с отверстиями $\varnothing 9$ мм для крепления в деревянном каркасе
- Рама с установочными отверстиями для стенных анкеров Geberit Duofix для элементов с открытой сверху рамой
- Рама подготовлена для крепления крепежных скоб для установки нестандартного санфаянса
- Стойка оцинкованная
- Стойки с возможностью перемещения 0–20 см

Объем поставки

- Угловой запорный вентиль R 1/2" с кольцом-адаптером
- Защитная крышка для окна технического обслуживания, из пенополистирола
- 2 держателя крепления рамки
- Смывная клавиша Delta51
- Настенное крепление

- Опорные площадки пластиковые
- Глубина опорных площадок подходит для монтажа в U-образные профили UW 50
- Соединительное колено может монтироваться без использования инструментов
- Смывной бачок скрытого монтажа с фронтальной установкой
- Смывной бачок скрытого монтажа с противоконденсатной изоляцией
- При заводской установке возможен немедленный последующий смыв
- Подвод воды сзади или сверху по центру
- Оснащен трубкой подвода воды для подсоединения унитазов-биде Geberit AquaClean
- С возможностью крепления для электропитания

Технические характеристики

Максимальная температура воды	25 °C
Объем воды для смыва, заводская установка	6 и 3 л
Большой объем воды для смыва, диапазон настройки	4.5 / 6 / 7.5 л
Малый объем воды для смыва, диапазон настройки	3-4 л

- Комплект для подключения унитаза, $\varnothing 90$ мм
- Соединительное колено 90° из ПНД, $\varnothing 90$ мм
- Переходная муфта из ПНД, $\varnothing 90/110$ мм
- 2 защитных заглушки
- 2 резьбовые шпильки M12
- Крепеж

Арт. №	Цвет / поверхность	В	Н	Т
458.125.11.1	Альпийский белый	50 см	112 см	12 см
458.125.21.1	Глянцевый хром	50 см	112 см	12 см

Принадлежности

- Комплект крепежных скоб Geberit для санфаянса с малой контактной поверхностью
- Комплект крепления к стене Geberit DuofixBasic для отдельного монтажа