



cersanit

ИНСТРУКЦИЯ

ПО МОНТАЖУ И ЭКСПЛУАТАЦИИ САНТЕХНИКИ

Уважаемый покупатель!

Вы сделали правильный выбор!

Фаянсовые изделия марки Cersanit – это достойное качество по разумной цене. Мы производим нашу продукцию из высококачественного сырья с использованием самых современных технологий. Мы постоянно следим за новыми направлениями в технологиях и дизайне и воплощаем их в нашей продукции.

Санфаянс Cersanit создан из экологически чистых материалов, имеет правильную геометрию, стильный дизайн и безупречную белизну глазури. Фаянсовые изделия Cersanit оснащены качественными комплектующими. Они удобны в использовании, их легко поддерживать в чистоте.

При грамотной эксплуатации фаянсовые изделия марки Cersanit будут дарить Вам ощущение чистоты и комфорта долгие годы!

Комплектация

Для максимального упрощения процесса монтажа санфаянс Cersanit поставляется производителем в комплектации, достаточной для самостоятельной установки изделия.

При покупке санфаянса Cersanit убедитесь в комплектности изделия!

УНИТАЗ-КОМПАКТ

- Унитаз
- Смывной бачок
- Арматура для смывного бачка (впускной и выпускной клапаны, уплотнительное кольцо, крепления бачка к унитазу)
- Сиденье (в комплекте с креплениями к унитазу)
- Крепления унитаза к полу
- Инструкция по эксплуатации изделия

РАКОВИНА

- Раковина
- Крепление раковины к стене
- Кольцо для отверстия перелива (при наличии последнего в данной модели раковины)
- Инструкция по эксплуатации изделия

Прочие изделия комплектуются инструкцией по эксплуатации.

Рекомендации по установке унитаза-компакта

1. Подготовка основания

Установку унитаза-компакта необходимо осуществлять на ровную поверхность, поэтому перед монтажом убедитесь в отсутствии неровностей, при необходимости устраните их, используя готовые сухие смеси, смесь песка и цемента или подобные материалы. Не рекомендуется устанавливать изделия на свежесушенный бетон.

2. Разметка основания

Поставьте унитаз на предполагаемое место монтажа, обратите внимание на симметрию и расстояние от стены, а также удобство подсоединения выходного патрубка унитаза и бачка к системе канализации. Разметьте места установки крепежных винтов.

3. Крепёж унитаза

В отмеченных местах просверлите отверстия в соответствии с диаметром дюбеля крепления, входящего в комплект унитаза-компакта. Закрепите унитаз при помощи дюбеля и крепежных винтов. Наденьте сверху декоративные колпачки.



4. Заделка стыка

Для предотвращения попадания воды под основание унитаза уплотните место стыка основания унитаза с поверхностью пола герметизирующей (силиконовой) массой.

5. Подсоединение унитаза к канализации

Соединение выходного патрубка унитаза с системой канализации рекомендуется осуществлять с помощью гофрированного патрубка, который легко фиксируется с обеих сторон, является универсальным для крепления как унитазов с косым выпуском, так и для унитазов с прямым выпуском (параллельно полу) и позволяет минимизировать размер зоны соединения.

6. Установка арматуры и крепёж бачка

Арматура поставляется в собранном виде и настроена производителем индивидуально под каждую модель. Установка арматуры в бачке и крепёж бачка к унитазу осуществляется согласно вложенной в комплект арматуры инструкции производителя. Подсоедините впускной клапан к канализации.

7. Установка и крепёж сиденья

Установка сиденья и его крепёж к унитазу осуществляется согласно вложенной в комплект сиденья инструкции производителя.

Рекомендации по установке раковины

Монтаж раковины производите обязательно учитывая общую высоту обобщения в следующей последовательности:

- приставьте к стене раковину и пьедестал и отбалансируйте их по уровню;

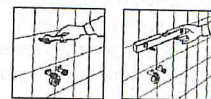
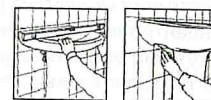
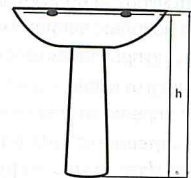
- отметьте на стене расположение отверстий для установки креплений;

- уберите раковину и установите крепления в отмеченных местах;

- выровняйте болты по уровню;

- установите пьедестал и осторожно повесьте раковину на крепления, установленные в стену, так чтобы она опиралась на верхний торец пьедестала. Зафиксируйте раковину гайкой;

- уплотните место стыка раковины с поверхностью стены герметизирующей (силиконовой) массой.



Указания по уходу

Наш санфаянс по техническим характеристикам можно отнести к **фарфору**. Санфарфор изготавливается из природных сырьевых материалов: глины, каолина, полевого шпата, кварца. Изделия подвергаются глазурованию с использованием импортных материалов и последующему обжигу при температуре до 1200°C, в результате чего образуется готовое изделие с глянцевой поверхностью, которую легко поддерживать в чистоте. В отличие от выпускаемых многими производителями **фаянсовых** изделий, за счёт использования качественных сырьевых материалов санфарфор имеет более высокую плотность (практически не поглощает воду) и прочность, а следовательно, долговечность. Благодаря этому изделия из санфарфора при надлежащем уходе со временем не приобретают нежелательного

налета, не впитывают неприятный запах, легко моются.

Уход за изделиями из санфарфора необходимо производить мягкой щеточкой с использованием воды и специальных моющих средств. Перед использованием моющего средства убедитесь, что оно рекомендовано производителем для использования при чистке изделий из санфаянса от известкового налета и ржавчины. При использовании чистящего средства следуйте инструкциям по его применению.

Запрещается использовать для ухода за санфаянсом абразивные материалы и грубые средства очистки, такие как металлическая сетка и жесткие губки, а также не допускается применение концентрированных кислот и сильных щелочей, поскольку они могут повредить глазурное покрытие.

Если унитаз в зимнее время находится в неотапливаемом помещении, бачок и его арматуру следует опорожнить и высушить. В гидрозатвор унитаза налейте 3-4 децилитра антифриза и добавьте растительное масло, так чтобы на поверхности жидкости образовалась тонкая пленка, препятствующая испарению. Запрещается эксплуатация изделия при температуре окружающей среды ниже 1 С°.

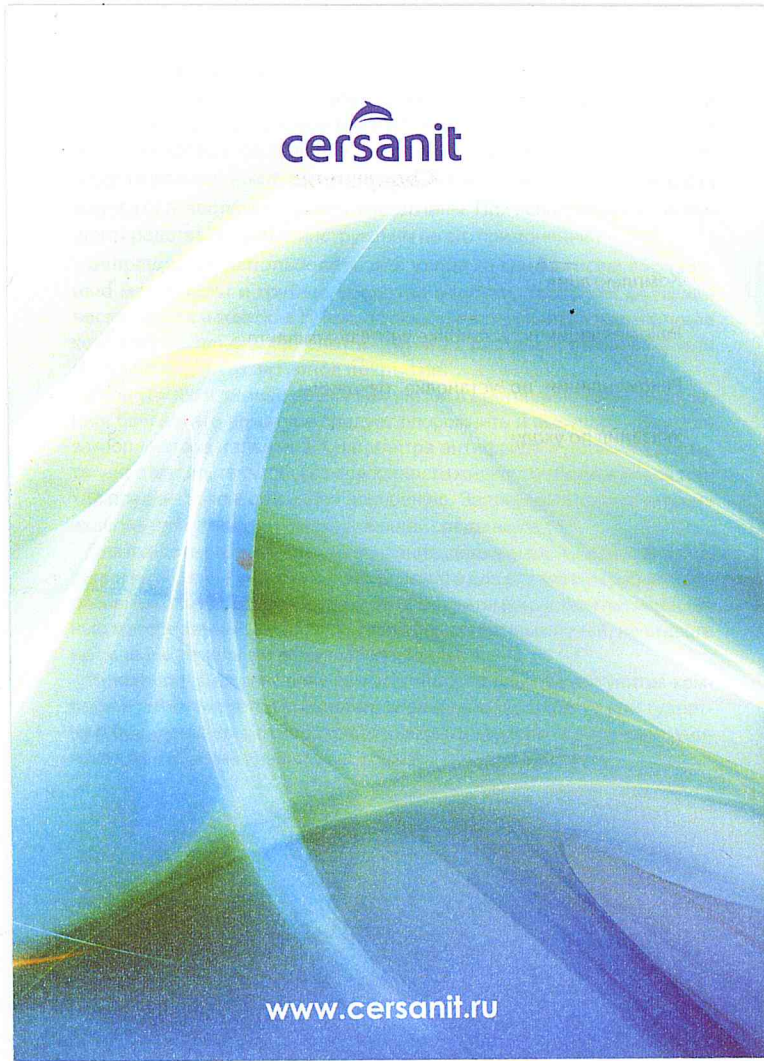
Для предотвращения обесцвечивания, деформации и появления царапин на сиденье унитаза не употребляйте для его чистки грубые и абразивные вещества, разъедающие препараты (кислоты и лакокрасочные материалы), избегайте воздействия солнечных лучей, не ставьте на сиденье тяжелые и твердые материалы.

Внимание! Для наиболее комфортного использования унитаза-компактов рекомендуется применять специальные салфетки или туалетную бумагу, которыми необходимо закрыть зеркало воды в чаше унитаза для избежания избыточных брызг.

Содержание

Комплектация	1
Рекомендации по установке унитаза-компакта	2
Рекомендации по установке раковины	3
Указания по уходу	3

The logo for cersanit, featuring the word "cersanit" in a dark blue, sans-serif font. Above the letter "s" is a stylized graphic element consisting of two curved lines that suggest a wave or a drop.



www.cersanit.ru