

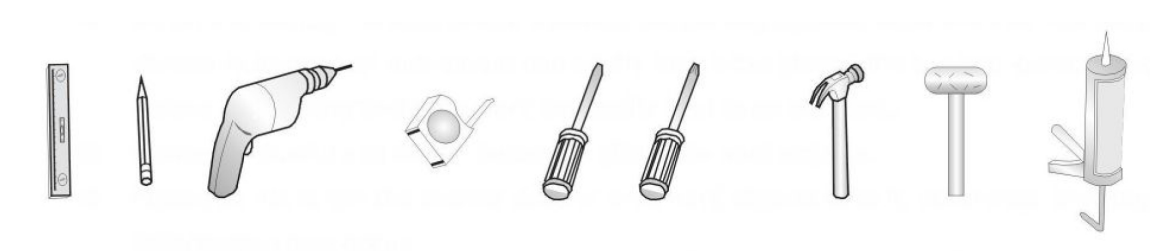


Инструкция по установке пятигранной кабины

Пожалуйста, внимательно прочитайте инструкцию по установке прежде чем пытаться установить эту душевую кабину

- Пожалуйста, проверьте что все составные части кабины находятся в коробке до установки кабины.
- Установкой этой кабины должны заниматься два человека, попытки установить ее одному могут привести к полному или частичному ее повреждению.
- Откройте коробку и разместите все стеклянные панели вертикально и безопасно так, чтобы они опирались о сплошную стену.
- Действуйте осторожно, чтобы не отбить углы стекла и не уронить тяжелые предметы на стекло, так как это может привести к его повреждению.

Инструменты, необходимые для установки



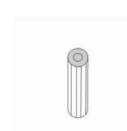
Содержимое установочного пакета



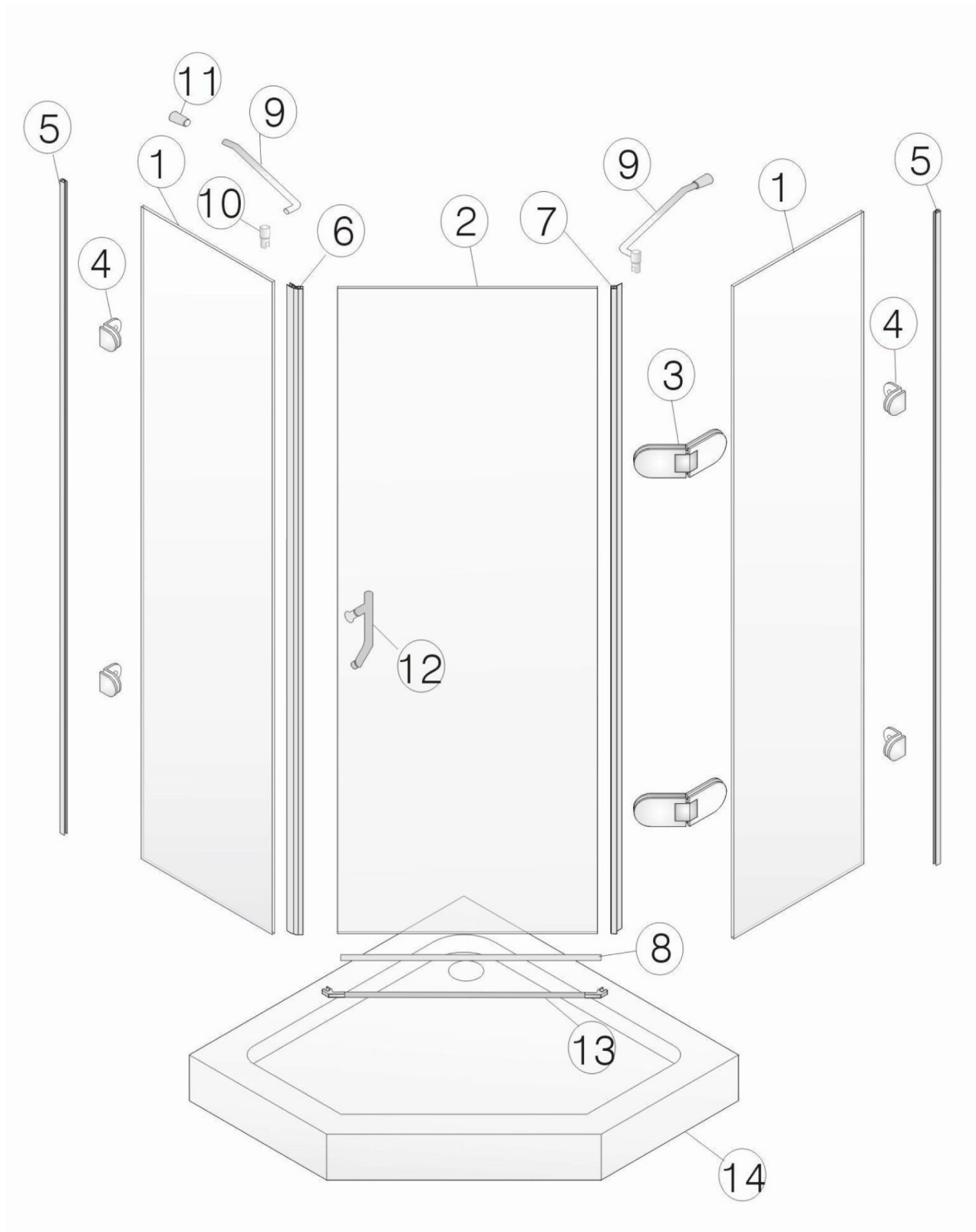
Болт 7x5x35мм



Установочный винт с плоским концом и шлицем под отвертку 2x6x25мм



Стеновая затычка 7x6мм



Содержание:

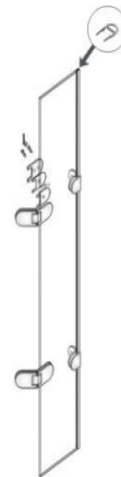
1. Боковое стекло x 1
2. Стекло двери x 1
3. Дверные петли x 2
4. Стеновые скобы x 4
5. Вертикальные стеновые затворы x 2
6. Магниты x 2
7. Вертикальный листовый затвор x 1
8. Нижний дверной затвор x 1
9. Опорный стержень x 2
10. Фиксаторы стержня к стеклу x 2
11. Стеновые скобы для стержня x 2
12. Ручка x 1
13. Профиль для сбора воды x 1
14. Дно кабины x 1

Шаг 1



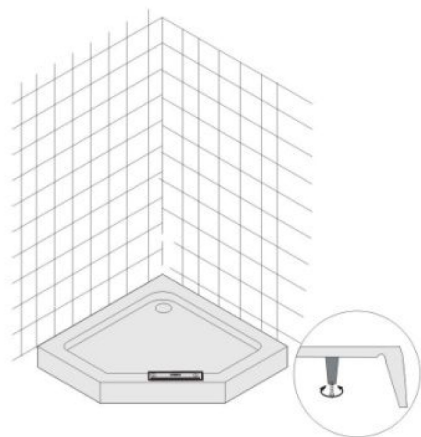
Шаг 1 - Прикрепите стенной затвор и скобы к стеклу.

Шаг 2



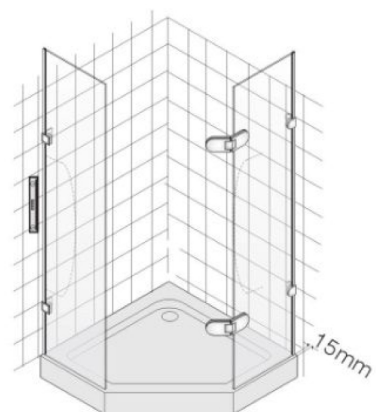
Шаг 2 - Прикрепите дверные петли к маленькому боковому стеклу.

Шаг 3



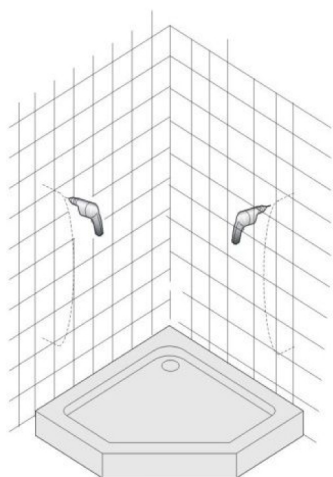
Шаг 3 - Установите дно кабины, убедившись, что оно располагается ровно.

Шаг 4



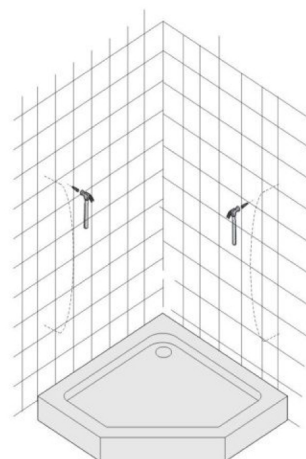
Шаг 4 - Убедившись, что боковое стекло находится в вертикальном и правильном положении, отметьте расположение стеновых скоб.

Шаг 5



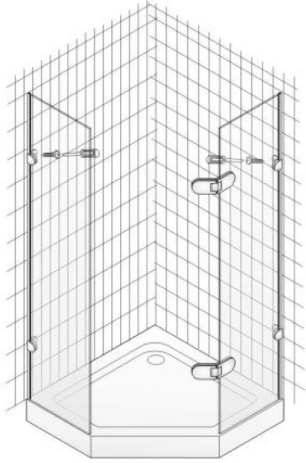
Шаг 5 - Используя сверло 6 мм, просверлите отверстия для стеновых скоб.

Шаг 6



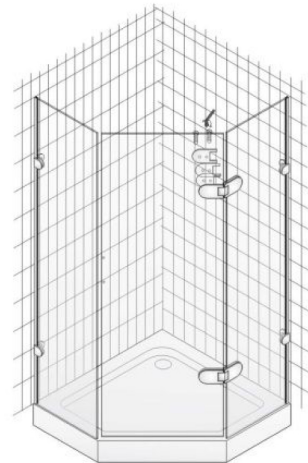
Шаг 6 - Вставьте стеновые затычки в отверстия.

Шаг 7



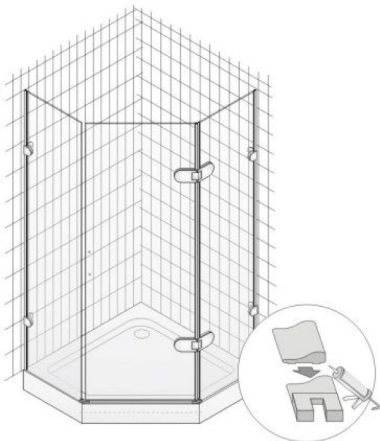
Шаг 7 - Используя болты 5x35 мм, прикрепите панели к стене.

Шаг 8



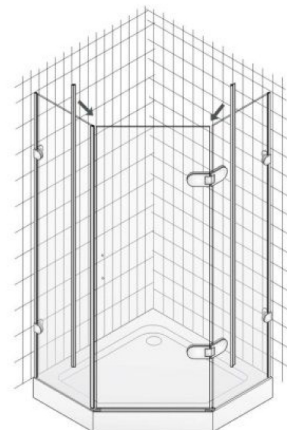
Шаг 8 - Прикрепите дверное стекло дверными петлями.

Шаг 9



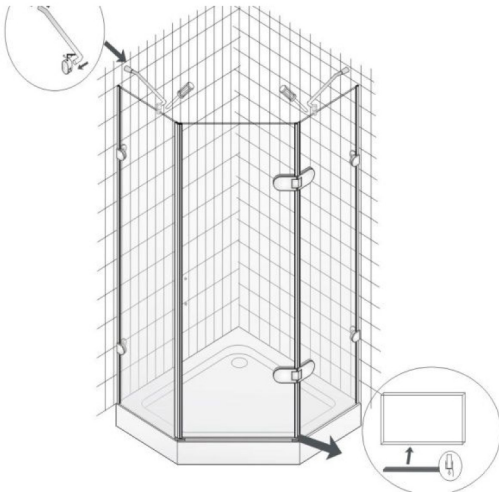
Шаг 9 - Используя силикон, прикрепите профиль для сбора воды к стеклу и дну кабины.

Шаг 10



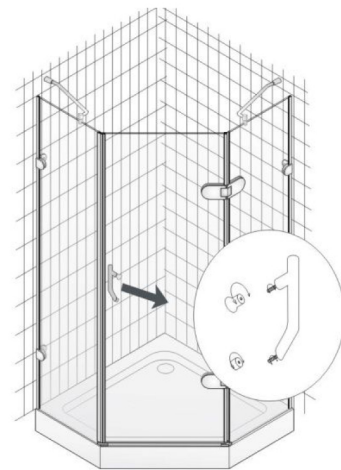
Шаг 10 - Установите дверные магниты и листовую затвор.

Шаг 11



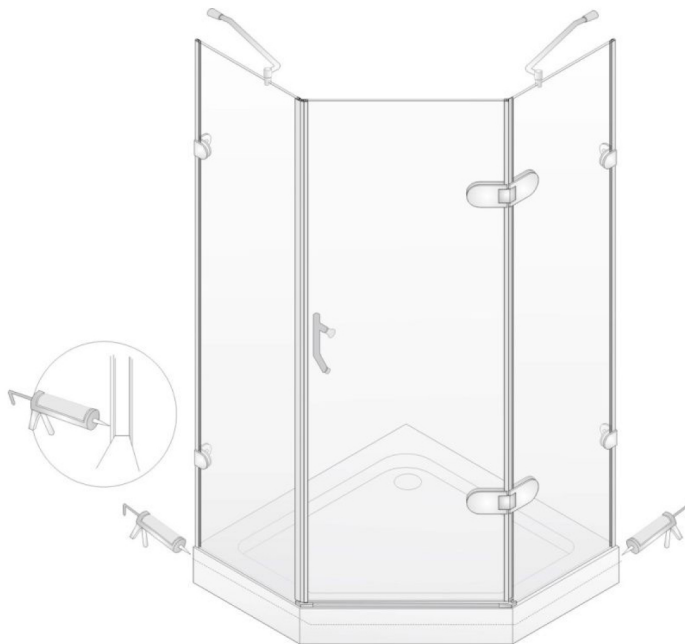
Шаг 11 - Установите стеновые стержни и нижний дверной затвор.

Шаг 12



Шаг 12 - Прикрепите ручку к двери.

Шаг 13



Пак показано на рисунке, примените силиконовый герметик в пространство между стеклянными панелями и основанием дна кабинки.