

GROHE BLUE®
СОВЕРШЕНСТВО
ПИТЬЕВОЙ ВОДЫ

GROHE.RU

Pure Freude an Wasser

GROHE
WAVES





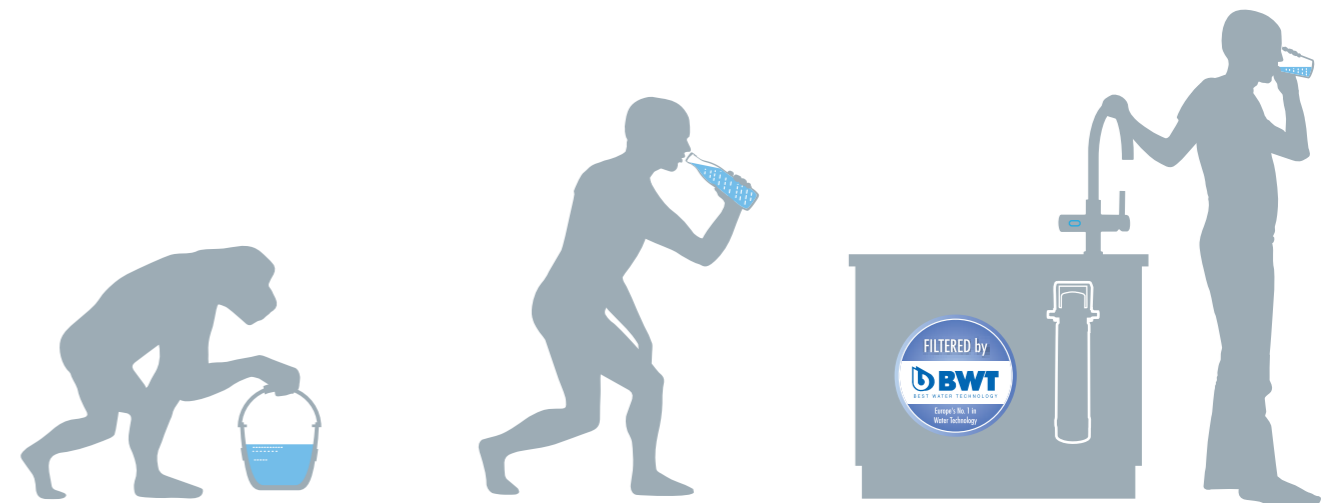
ЧИСТАЯ ВОДА – ЛУЧШИЙ ОСВЕЖАЮЩИЙ НАПИТОК.

ДОВЕРЯЙТЕ СВОИМ ОЩУЩЕНИЯМ

Согласно рекомендациям Немецкой диетологической ассоциации (Deutsche Gesellschaft für Ernährung), за день человеку необходимо выпивать не менее двух литров воды – для поддержания здоровья, умственного благополучия и внешней привлекательности. Поскольку данная информация становится все более общеизвестной, потребление воды в последние годы постоянно растет. Однако речь здесь идет о потреблении бутилированной минеральной воды – несмотря на то, что пробами и экспертизами неоднократно подтверждалось, что водопроводная вода ни в чем не уступает бутилированной, а иногда и превосходит ее по качеству.

Тем не менее, несмотря на все преимущества водопроводной воды, люди зачастую находят ее недостаточно приятной на вкус. Помимо этого, многие привыкли к газированной питьевой воде, и по этим соображениям все же продолжают покупать и приносить домой дорогую бутилированную воду.

Компания GROHE разработала прогрессивную и невероятно простую систему, которая превращает обычную водопроводную воду в чистейшую питьевую. Система GROHE Blue® фильтрует воду, охлаждает ее до температуры приятной для питья (от 6°C до 10°C) и подает в негазированном, слабогазированном или сильногазированном виде прямо из кухонного смесителя.



GROHE Blue®
Фильтрованная, охлажденная
и газированная вода

Смешанная
водопроводная вода.

УПРАВЛЕНИЕ И ГАЗИРОВАНИЕ. С GROHE BLUE® ЭТО ПРОСТО.

Вы всегда сможете налить себе свежей охлажденной воды прямо из кухонного смесителя, просто повернув левую рукоятку системы GROHE Blue®. При установке регулятора в первую позицию Вы получите негазированную воду, во вторую – слабогазированную, в третью – сильногазированную.

Светодиодный индикатор непрерывно отображает ресурс фильтра и сигнализирует, когда его требуется заменить. Температура, до которой охлаждается питьевая вода, также может быть настроена по Вашему вкусу в пределах от 6°C до 10°C.

Поверните правый рычаг смесителя для получения обычной смешанной водопроводной воды.

СТЕПЕНИ ГАЗИРОВАНИЯ ВОДЫ В СИСТЕМЕ GROHE BLUE®

ГОЛУБОЙ ЦВЕТ:
Негазированная вода



БИРЮЗОВЫЙ ЦВЕТ:
Слабогазированная вода



ЗЕЛЕНЫЙ ЦВЕТ:
Сильногазированная вода



GROHE BLUE® & BWT

Ценнейший ресурс — в самых надежных руках.

Вода — это не только самый ценный ресурс на планете, но и основа существования всего живого. Основой репутации компаний GROHE и BWT — европейских лидеров сферы водопользования — являются принципы безопасности, гигиеничности и высочайшие стандарты качества. Объединив свои наработки и опыт, мы создали принципиально новые системы подачи воды.

Инновационные системы GROHE Blue® превращают водопроводную воду в чистейшую питьевую. GROHE Blue® фильтруют воду с применением технологии, разработанной BWT, затем охлаждают ее до приятной для питья температуры и подают прямо из кухонного смесителя в газированном виде либо в негазированном с мелкими пузырьками воздуха. Благодаря своей прогрессивной разработке — уникальной запатентованной технологии фильтрации с обогащением магнием Mg²⁺ — BWT обеспечивает ценителей по всему миру водой с приятным освежающим вкусом. Эту воду Вы будете с наслаждением употреблять ежедневно.



ФИЛЬТР GROHE BLUE® 600 – 3000 ЛИТРОВ СОВЕРШЕНСТВО ПИТЬЕВОЙ ВОДЫ



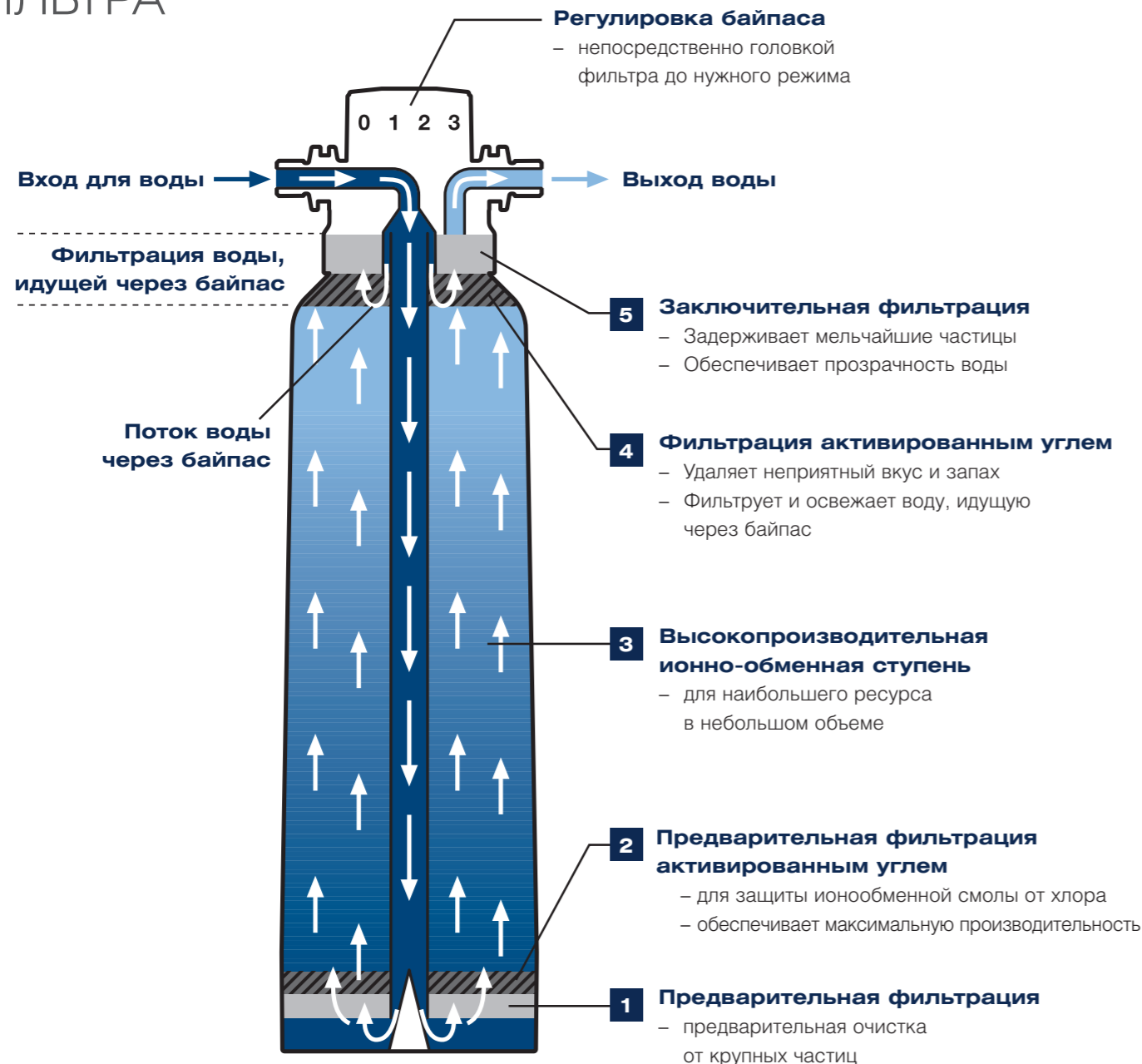
Фильтр GROHE Blue® понижает содержание извести в водопроводной воде и превращает ее в приятную на вкус и пригодную для питья. Уникальная технология 5-ступенчатой фильтрации очищает воду от всех примесей, ухудшающих ее вкус и запах. В результате получается чистейшая на вкус вода — без тяжелых металлов, извести и хлора.



Технология 5-ступенчатой фильтрации:

- Предварительная грубая очистка
- Предварительная фильтрация на основе активированного угля
- Высокопроизводительный ионообменник, понижающий содержание извести и тяжелых металлов
- Фильтрация на основе активированного угля - очищает воду от источников неприятного запаха и вкуса (например, хлора)
- Тонкая фильтрация, задерживающая мельчайшие частицы

GROHE BLUE® УСТРОЙСТВО ФИЛЬТРА



ФИЛЬТР GROHE BLUE® НА ОСНОВЕ АКТИВИРОВАННОГО УГЛЯ ВЕРНОЕ РЕШЕНИЕ ДЛЯ МЯГКОЙ ВОДЫ



Надежный фильтр GROHE Blue® на основе активированного угля очищает водопроводную воду от взвешенных частиц и нежелательных примесей, ухудшающих ее запах и вкус, включая хлор и некоторые органические соединения (в частности, определенные инсектициды и пестициды). Технология фильтрации на основе активированного угля гарантирует оптимальный вкус воды, очищенной от загрязняющих посторонних примесей.

Технология фильтрации на основе активированного угля:

- Предварительная грубая очистка
- Фильтрация на основе активированного угля - задерживает органические загрязняющие примеси, а также очищает воду от источников неприятного запаха и вкуса (например, хлора)
- Тонкая очистка задерживает мельчайшие частицы

ФИЛЬТР GROHE BLUE® МАГНИЙ+ ДЛЯ ИСТИННЫХ ЦЕНИТЕЛЕЙ ВКУСА



Станьте ценителем вкуса воды, лично распробовав разницу. Магниевый фильтровальный картридж GROHE Blue® с запатентованной технологией Mg²⁺ минерализует питьевую воду, насыщая ее магнием, а также очищает ее от всех примесей, ухудшающих вкус и запах. Во время ионообменного процесса ионы кальция, чье содержание влияет на общую жесткость воды, заменяются ионами магния (Mg²⁺), что придает воде особенно приятный вкус.

Технология Mg²⁺

- Предварительная грубая очистка
- Предварительная фильтрация на основе активированного угля - очищает воду от источников неприятного запаха и вкуса (например, хлора)
- Высокопроизводительный ионообменник, понижающий содержание извести и тяжелых металлов
- Фильтрация на основе активированного угля - очищает воду от источников неприятного запаха и вкуса (например, хлора)
- Тонкая фильтрация, задерживающая мельчайшие частицы

ВСЕ ДЕЛО ВО ВКУСЕ.

ДОВЕРЯЙТЕ СВОИМ ОЩУЩЕНИЯМ.

Репрезентативное исследование, в ходе которого потребителям было предложено продегустировать воду из системы GROHE Blue® в сравнении с негазированной минеральной водой трех ведущих марок, позволило сделать вывод о том, что вода из системы GROHE Blue® значительно превосходит их по вкусовым качествам. 73% участников исследований оценили вкус воды из системы GROHE Blue® как свежий. Вкус минеральных вод назвали свежим только 63% опрошенных..

Стоит также сказать, что вода из системы GROHE Blue® не только приятна на вкус сама по себе: при использовании ее для приготовления кофе и чая она придает этим напиткам более утонченный и выраженный вкус.



Разработанная и запатентованная BWT передовая технология фильтрация воды с обогащением ионами магния ознаменует собой новый этап в сфере подготовки воды. Данная технология является основой фильтра GROHE Blue®, в котором вода проходит 5-ступенчатую процедуру очистки от нежелательных примесей, смягчения и обогащения магнием.

Еще одна неоспоримая польза от системы GROHE Blue® – это экономия времени: удалением известкового налета из чайника, кофеварки и утюга с ней придется заниматься реже, чем обычно.



Бесспорный победитель дегустации в сопоставлении с минеральными водами 3 ведущих марок.

Вода GROHE Blue® признана более свежей на вкус!

РАЗДЕЛЬНЫЕ ВНУТРЕННИЕ ПРОТОКИ 100% ВКУСА И ЧИСТОТЫ

Для гарантированного исключения контакта фильтрованной воды с нефilterованной или с металлическими деталями смесителя, предусмотрены два отдельных протока: один – для обычной водопроводной воды, второй – для очищенной питьевой воды GROHE Blue®. Это позволяет предотвратить ухудшение вкуса фильтрованной воды.

Проток 1
Фильтрованная
вода GROHE Blue®

Проток 2
Нефильтрованная
вода





GROHE BLUE® ЧИСТОТА ПЕРЕД ПРИРОДОЙ

В ИНТЕРЕСАХ УДОБСТВА
И ОКРУЖАЮЩЕЙ СРЕДЫ.

Пользование системой фильтрации GROHE Blue® также означает ответственное отношение к окружающей среде, в котором назрела острая необходимость: стоит лишь задуматься о том, что для производства одного литра минеральной воды затрачивается целых семь литров обычной воды. Получается, что в одной только Германии на этот процесс ежегодно расходуется 60 км³ воды – это больше, чем объем всего Боденского озера.

На производство минеральной воды в Германии ежегодно затрачивается 2800 мегаватт электроэнергии, а сопутствующие выбросы CO₂ соответствуют выхлопу 620 тысяч дизельных транспортных средств. По оценкам Всемирного фонда дикой природы (WWF), индустрия разливной воды ежегодно расходует 1,5 миллиона тонн пластмассы, большая часть которой не попадает во вторичную переработку и оказывается на свалках.



Программа GROHE WaterCare® является обязательством, которое мы берем на себя совместно с нашими покупателями, по сохранению воды – одного из ценных ресурсов планеты. Она служит движущей силой для разработки таких изделий, как GROHE Blue®, – помогающих людям разумно контролировать потребление воды и электроэнергии, не теряя при этом в комфорте.

СОКРАЩЕНИЕ ВЫБРОСОВ CO₂

Гёттингенский университет выполнил подробный анализ последствий для окружающей среды от производства питьевой воды. При получении питьевой воды GROHE Blue® выбросы CO₂ составляют всего 42 гр/л, тогда как для бутилированной воды они на 429% больше.



* Total consumption of 10,220 liters water (4 people, 0,7 litre/person/day, over a period of 10 years)
Source: CO₂ Carbon footprint study from Goettingen university, Germany 2013/2014

GROHE BLUE®

ТЯЖЕЛЫЕ БУТЫЛИ С ВОДОЙ ТЕПЕРЬ В ПРОШЛОМ

Вода – самая удивительная из стихий нашей планеты. И предпочтения людей в отношении питьевой воды настолько же индивидуальны, насколько их эстетический вкус. С помощью системы GROHE Blue® мы готовы их в точности удовлетворить. Какую питьевую воду Вы предпочитаете: негазированную, слабогазированную или сильногазированную? Хотите, чтобы ее, предварительно отфильтрованную, можно было наливать прямо из смесителя на Вашей собственной кухне? Ваше желание для нас – закон!

В системе GROHE Blue® выдающийся дизайн сочетается с инновационными технологиями. Это высокопроизводительное устройство фильтрации, охлаждения и газирования подает воду с чистейшим вкусом, набрать которую так же просто, как мы привыкли набирать воду из смесителя. Температура и напор воды регулируются как обычно – с помощью правого рычага смесителя, а степень газирования охлажденной фильтрованной воды настраивается с помощью поворотного регулятора со встроенным светодиодным дисплеем, который находится на левой стороне корпуса смесителя.

Возможно, Вам также хотелось бы, чтобы Ваш кухонный смеситель отражал Ваш эстетический вкус? Технология GROHE Blue® реализована в четырех превосходных моделях смесителей: GROHE Blue® с изливом C- или U-образной формы, GROHE Blue® K7 и GROHE Blue® Minta.

Если Вы не хотите заменять свой привычный и любимый кухонный смеситель, но все же хотите обзавестись полезным устройством с технологией GROHE Blue®, Вам подойдет модификация Mono.

Вертикальный вентиль Mono можно легко установить на столешницу, где он будет смотреться органично рядом с имеющимся кухонным смесителем. В чем главное достоинство этого устройства? Оно разработано таким образом, чтобы Вам было легко наполнять емкости – например, изящный графин GROHE Blue®, – питьевой водой по своему вкусу.

В ответ на повышенную заинтересованность пользователей в системе GROHE Blue® с выдвижной лейкой мы с радостью сообщаем о том, что модель GROHE Blue® K7 теперь выпускается в модификации с отдельной выдвижной лейкой, с которой работа на кухне станет еще легче.



GROHE BLUE® CHILLED & SPARKLING ЛУЧШЕЕ СРЕДСТВО УТОЛЕНИЯ ЖАЖДЫ

Вы хотели бы всегда иметь доступ к питьевой воде в негазированном, слабо- или сильногазированном виде? Система GROHE Blue® Chilled & Sparkling представляет собой смеситель современного дизайна с функциями высокотехнологичной фильтрации, охлаждения и газирования воды, пользоваться которым так же просто, как и обычным кухонным смесителем. Правый рычаг смесителя используется как обычно – для подачи смешанной горячей и холодной водопроводной воды. Левая вращающаяся рукоятка со встроенным LED-индикатором используется для регулирования степени газирования фильтрованной и охлажденной воды. Когда от ресурса фильтра останется менее 10%, светодиодный индикатор начнет мигать.

Встроенный в головку фильтра сифон насыщает отфильтрованную и охлажденную воду особо мелкими пузырьками углекислого газа, делая ее слабо- или сильногазированной по Вашему вкусу.



Голубой цвет индикатора:
Негазированная вода



Бирюзовый цвет индикатора:
Слабогазированная вода



Зеленый цвет индикатора:
Газированная вода



Отсканируйте этот код и создайте свою систему GROHE Blue®



*** БУДЬТЕ СПОКОЙНЫ С НАШЕЙ 5-ЛЕТНЕЙ ГАРАНТИЕЙ.**

Вы можете полностью положиться на работоспособность и качество наших прогрессивных водных систем. Мы предоставляем на них полную 5-летнюю гарантию, значительно превышая требуемый законом минимальный гарантийный срок в 2 года. Более подробную информацию о нашей гарантии Вы можете найти в справочном разделе сайта www.grohe.ru или получить у ближайшего представителя GROHE.

GROHE BLUE® CHILLED & SPARKLING



АКСЕССУАРЫ GROHE BLUE®



НОВИНКА

1 3 4 5

31 323 001 / 31 323 DC1
GROHE Blue® Chilled & Sparkling
Стартовый комплект: Смеситель однорычажный для мойки с функцией очистки водопроводной воды, фильтр на 600 л с головкой для фильтра, охладитель-карбонизатор, газовый баллон 425 г ●●



НОВИНКА

31 324 001 / 31 324 DC1
GROHE Blue® Chilled & Sparkling
Стартовый комплект: Смеситель однорычажный для мойки с функцией очистки водопроводной воды, фильтр на 600 л с головкой для фильтра, охладитель-карбонизатор, газовый баллон 425 г ●●



НОВИНКА

НОВИНКА

31 346 001 / 31 346 DC1
GROHE Blue® K7 Chilled & Sparkling
Стартовый комплект: Смеситель однорычажный для мойки с функцией очистки водопроводной воды, фильтр на 600 л с головкой для фильтра, охладитель-карбонизатор, газовый баллон 425 г ●●



НОВИНКА

31 355 001 / 31 355 DC1
GROHE Blue® K7 Chilled & Sparkling
Стартовый комплект: Смеситель однорычажный для мойки с функцией очистки водопроводной воды и с дополнительной лейкой SpeedClean, фильтр на 600 л с головкой для фильтра, охладитель-карбонизатор, газовый баллон 425 г ●●



НОВИНКА

НОВИНКА

31 347 002 / 31 347 DC2
GROHE Blue® Minta Chilled & Sparkling
Стартовый комплект: Смеситель однорычажный для мойки с функцией очистки водопроводной воды, фильтр на 600 л с головкой для фильтра, охладитель-карбонизатор, газовый баллон 425 г ●●



НОВИНКА

2 6 7 8

31 302 001 / 31 302 DC1
GROHE Blue® Mono Chilled & Sparkling
Стартовый комплект: Вертикальный вентиль для мойки с функцией очистки водопроводной воды, фильтр на 600 л с головкой для фильтра, охладитель-карбонизатор, газовый баллон 425 г ●●



НОВИНКА

1 2 3 4 5

40 404 001
GROHE Blue® Фильтр на 600 л.
40 430 001
GROHE Blue® Фильтр на 1500 л.
40 412 001
GROHE Blue® Фильтр на 3000 л.



НОВИНКА

1 2 3 4 5

40 691 001
GROHE Blue® Фильтра Магний+ на 600 л. для получения воды, обогащенной магнием



40 437 000
GROHE Blue®
Стакан 6 штук

1 2 3 4 5



40 405 000
GROHE Blue®
Стеклянный графин

1 2 3 4 5



Варианты покрытия:

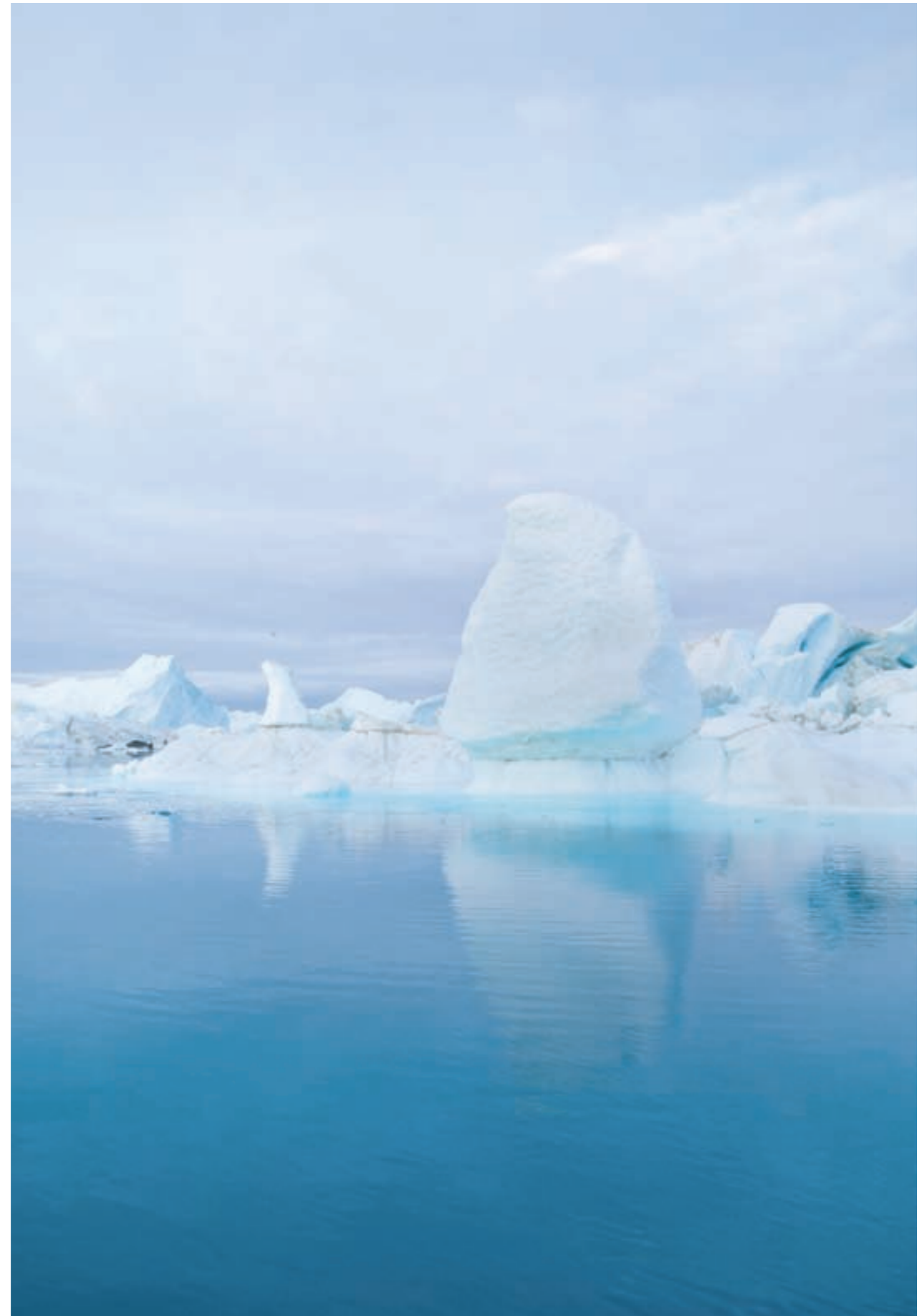
- 001/002 | StarLight Хром
- DC1/DC2 | Суперсталь

GROHE BLUE® CHILLED БЕЗУПРЕЧНЫЙ ВКУС

GO ONLINE



Система GROHE Blue® Chilled сочетает в себе простой в обращении кухонный смеситель с высокопроизводительным устройством фильтрации и охлаждения воды. Рычаг, расположенный с правой стороны, используется для подачи смешанной горячей и холодной водопроводной воды (как у обычных смесителей). Левая вращающаяся рукоятка со встроенным светодиодным дисплеем используется для регулирования температуры охлаждения фильтрованной воды различной температуры: без дополнительного охлаждения, с легким охлаждением и с максимальным охлаждением. Система GROHE Blue® Chilled, подающая чистую фильтрованную питьевую воду в проточном режиме – подходящее решение для тех, кто любит пить охлажденную чистую воду без газирования.



Отсканируйте этот код
и создайте свою систему
GROHE Blue®



*** БУДЬТЕ СПОКОЙНЫ С НАШЕЙ 5-ЛЕТНЕЙ ГАРАНТИЕЙ.**

Вы можете полностью положиться на работоспособность и качество наших прогрессивных водных систем. Мы предоставляем на них полную 5-летнюю гарантию, значительно превышая требуемый законом минимальный гарантийный срок в 2 года. Более подробную информацию о нашей гарантии Вы можете найти в справочном разделе сайта www.grohe.ru или получить у ближайшего представителя GROHE.

GROHE BLUE® CHILLED БЕЗУПРЕЧНЫЙ ВКУС



АКСЕССУАРЫ GROHE BLUE®



НОВИНКА

1 3 4 5

31 381 001 / 31 381 DC1

GROHE Blue® Minta Chilled

Стартовый комплект: Смеситель однорычажный для мойки с функцией очистки водопроводной воды, фильтр на 600 л с головкой для фильтра, охладитель-карбонизатор



НОВИНКА

1 3 4 5

31 383 000 / 31 383 DC0

GROHE Blue® Chilled

Стартовый комплект: Смеситель однорычажный для мойки с функцией очистки водопроводной воды, фильтр на 600 л с головкой для фильтра, охладитель-карбонизатор



НОВИНКА

1 2 3 4 5

31 382 000 / 31 382 DC0

GROHE Blue® Chilled

Стартовый комплект: Смеситель однорычажный для мойки с функцией очистки водопроводной воды, фильтр на 600 л с головкой для фильтра, охладитель-карбонизатор



НОВИНКА

2 6 7 8

31 384 000 / 31 384 DC0

GROHE Blue® Mono Chilled

Стартовый комплект: Вертикальный вентиль для мойки с функцией очистки водопроводной воды, фильтр на 600 л с головкой для фильтра, охладитель-карбонизатор



Варианты покрытия:

- 001/002 | StarLight Хром
- DC1/DC2 | Суперсталь



НОВИНКА

1 2 3 4 5

40 404 001

GROHE Blue® Фильтр на 600 л.

40 430 001

GROHE Blue® Фильтр на 1500 л.

40 412 001

GROHE Blue® Фильтр на 3000 л.



НОВИНКА

1 2 3 4 5

40 691 001

GROHE Blue® Фильтр Магний+ на 600 л. для получения воды, обогащенной магнием



1 2 3 4 5

40 437 000

GROHE Blue®

Стакан 6 штук



1 2 3 4 5

40 405 000

GROHE Blue®

Стеклянный графин

GROHE BLUE® PURE ЧИСТОЕ НАСЛАЖДЕНИЕ

GO ONLINE



Система GROHE Blue® Pure – альтернативное решение для тех, кто предпочитает чистый вкус негазированной питьевой воды естественной температуры. С помощью уникальной технологии фильтрации GROHE Blue® система превращает обычную водопроводную воду в свежую питьевую, удаляя все вещества, ухудшающие ее вкус. Смеситель снабжен хромированным покрытием GROHE StarLight® и имеет отдельные внутренние протоки для фильтрованной и нефilterованной воды.



Голубой цвет индикатора:

Негазированная вода



Отсканируйте этот код и создайте свою систему GROHE Blue®



*** БУДЬТЕ СПОКОЙНЫ С НАШЕЙ 5-ЛЕТНЕЙ ГАРАНТИЕЙ.**

Вы можете полностью положиться на работоспособность и качество наших прогрессивных водных систем. Мы предоставляем на них полную 5-летнюю гарантию, значительно превышая требуемый законом минимальный гарантийный срок в 2 года. Более подробную информацию о нашей гарантии Вы можете найти в справочном разделе сайта www.grohe.ru или получить у ближайшего представителя GROHE.





НОВИНКА

1 3 4 5

33 249 001 / 33 249 DC1

GROHE Blue® Pure
Стартовый комплект:
Смеситель для мойки с функцией очистки водопроводной воды,
фильтр с головкой для фильтра



НОВИНКА

31 299 001 / 31 299 DC1

GROHE Blue® Pure
Стартовый комплект:
Смеситель для мойки с функцией очистки водопроводной воды,
фильтр с головкой для фильтра



НОВИНКА

31 344 001 / 31 344 DC1

GROHE Blue® K7 Pure
Стартовый комплект:
Смеситель для мойки с функцией очистки водопроводной воды,
фильтр с головкой для фильтра



НОВИНКА

31 354 001 / 31 354 DC1

GROHE Blue® K7 Pure
Стартовый комплект:
Смеситель для мойки с функцией очистки водопроводной воды с
дополнительной лейкой SpeedClean, фильтр с головкой для фильтра



НОВИНКА

31 345 002 / 31 345 DC2

GROHE Blue® Minta Pure
Стартовый комплект:
Смеситель для мойки с функцией очистки водопроводной воды,
фильтр с головкой для фильтра



НОВИНКА

31 301 001 / 31 301 DC1

GROHE Blue® Mono
Стартовый комплект:
Вертикальный вентиль для мойки с функцией очистки водопроводной
воды, фильтр с головкой для фильтра



2 6 7 8



НОВИНКА



1 2 3 4 5

40 404 001
GROHE Blue® Фильтр на 600 л.
40 430 001
GROHE Blue® Фильтр на 1500 л.
40 412 001
GROHE Blue® Фильтр на 3000 л.



НОВИНКА



40 691 001
GROHE Blue® Фильтр Магний+
на 600 л. для получения воды,
обогащенной магнием



40 437 000
GROHE Blue®
Стакан 6 штук

1 2 3 4 5



40 405 000
GROHE Blue®
Стеклянный графин

1 2 3 4 5



Варианты покрытия:

- 001/002 | StarLight Хром
- DC1/DC2 | Суперсталь

GROHE BLUE® И GROHE RED В ОФИСАХ ИЗВЕСТНЫХ КОМПАНИЙ

Обе инновационные водные системы GROHE идеальным образом дополняют друг друга. Для обеспечения экономного расхода воды в офисе мы рекомендуем установить в нем обе системы: и GROHE Blue®, и GROHE Red. Благодаря этому офисная кухня будет в любое время обеспечена всеми необходимыми разновидностями воды, подготовленной наиболее рациональным способом:

- Фильтрованная питьевая вода из смесителя в охлажденном и, по желанию, газированном виде
- Кипящая вода
- Обычная горячая и холодная водопроводная вода

Представляем прогрессивные и простые решения для каждого офиса:

GROHE Blue® превращает обычную водопроводную воду из имеющегося источника водоснабжения в освежающую питьевую воду с чистейшим вкусом. Кроме того, вода охлаждается и подается, по желанию, в негазированном, слабогазированном или сильногазированном виде. Эта передовая водная система оснащена фильтром, который устанавливается под столешницей и очищает воду от частиц тяжелых металлов, извести, взвесей, хлора и других посторонних примесей, ухудшающих ее вкус и запах. Обычная водопроводная вода просто не способна сравниться с восхитительным вкусом воды GROHE Blue®.

GROHE Red делает жизнь проще и ускоряет рабочий процесс. Известно, что больше всего горячих напитков люди потребляют на работе. Теперь больше никому не придется ждать, пока закипит чайник. Таким образом, GROHE Red экономит время. Помимо этого, она доказывает, что удобство и ответственное отношение к окружающей среде – понятия не всегда взаимоисключающие. В отличие от кипячения воды в чайнике, с помощью нашей системы Вы будете нагревать ровно столько воды, сколько Вам необходимо. Это позволит Вашей компании экономить воду, электроэнергию и снижать расходы.



Представительство компании Vodafone | Мюнхен | Германия



Штаб-квартира компании Vodafone | Дюссельдорф | Германия



Штаб-квартира компании Vodafone | Дюссельдорф | Германия



Штаб-квартира компании MIELE | Гютерсло | Германия



Штаб-квартира компании Vodafone | Дюссельдорф | Германия



Представительство компании Vodafone | Мюнхен | Германия

GROHE RED
КИПЯЩАЯ ВОДА -
МГНОВЕННО!

Pure Freude an Wasser

GROHE

GROHE.RU



GROHE RED

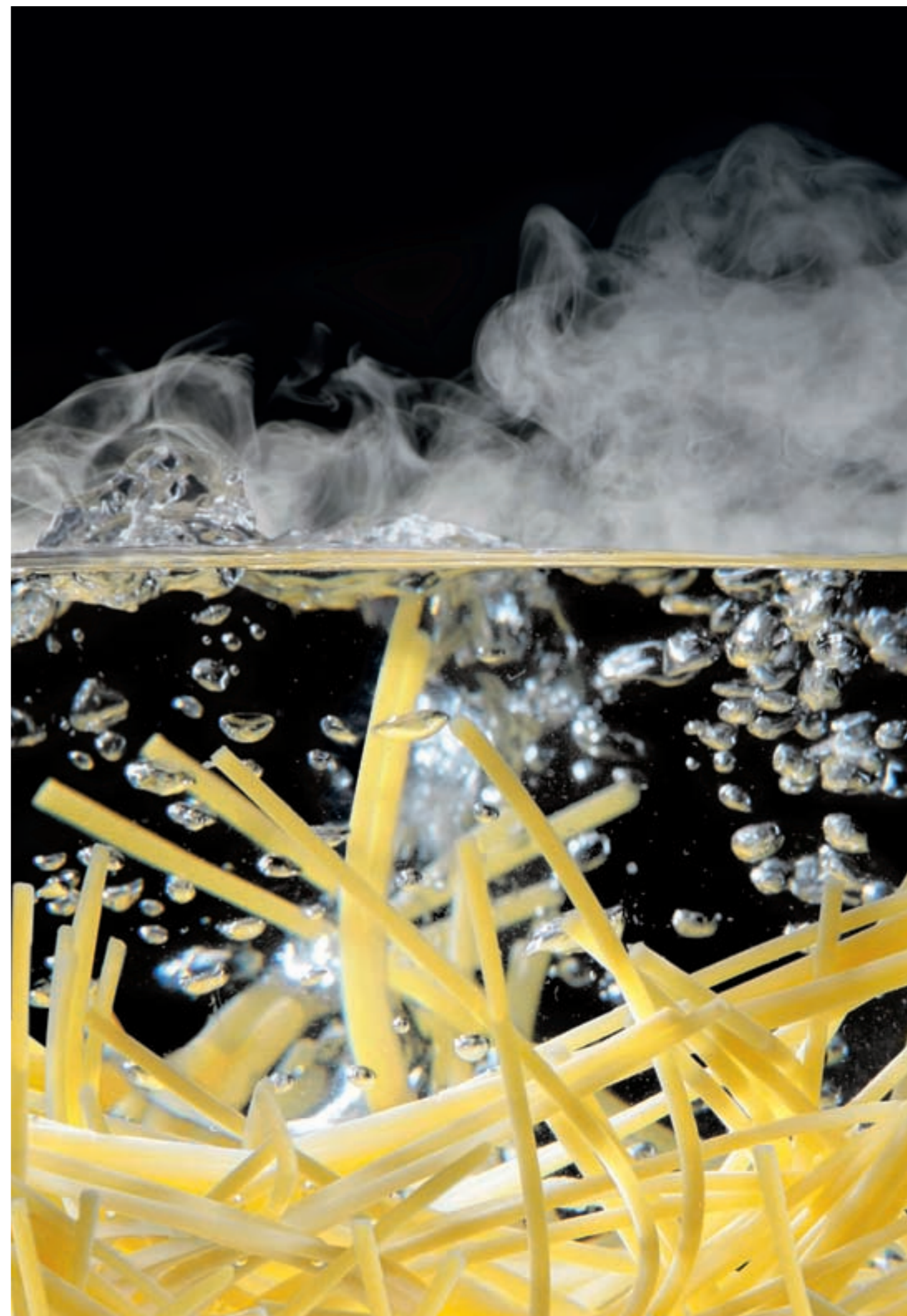
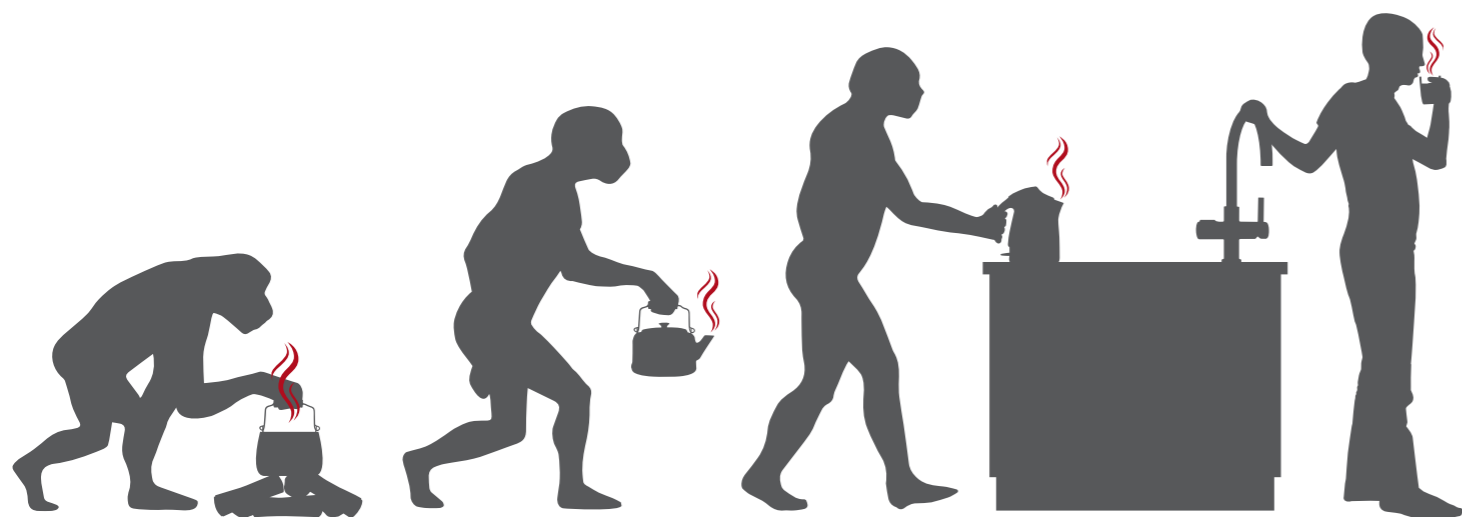
ВОДА ЗАКИПЕЛА!

Как правило, вода никогда не закипает так быстро, как нам бы этого хотелось. Например, когда так трудно проснуться утром, и хочется скорее выпить кофе. Когда нужно согреться чашкой горячего чая промозглым зимним днем... Когда требуется немедленно приготовить спагетти в томатном соусе... Когда нужно отмыть сковороду с пригоревшим жирным соусом... Когда Вы готовите свежую фасоль, и нужно обдать ее кипятком... Когда у Вас плачет проголодавшийся ребенок, а бутылочку еще нужно простерилизовать...

Установив систему GROHE Red, Вы сможете наливать воду температурой 100 °С прямо из кухонного смесителя без ожидания. От трех до шести литров, в зависимости от объема бойлера. Просто. Экономично. И при разумном расходе энергии.

Задумайтесь лишь на минутку о том, как часто Вам требуется кипяток:

- Приготовление чая и кофе
- Варка яиц
- Бланширование овощей
- Ошпаривание фруктов и помидоров для удаления кожицы
- Стерилизация детских бутылочек
- Удаление застывшего свечного воска
- Мытье сильно загрязненных кастрюль и сковород
- Очистка ножей и разделочных досок
- Приготовление супов из готовых смесей



СИСТЕМА GROHE RED ВЫГОДНА. И ДЛЯ ВАС, И ДЛЯ ОКРУЖАЮЩЕЙ СРЕДЫ.

Система GROHE Red доказывает, что удобство и ответственное отношение к окружающей среде – понятия не всегда взаимоисключающие. В отличие от кипячения воды в бойлере или на плите, с помощью нашей инновационной системы Вы будете нагревать ровно столько воды, сколько Вам необходимо. Это позволяет экономить воду, электроэнергию и снижать расходы.

МЯГКОЕ РЕШЕНИЕ ДЛЯ ЖЕСТКОЙ ВОДЫ

Известковые соединения, образующиеся при кипячении воды, не только портят вкус и внешний вид горячих напитков, но и снижают эффективность работы кухонной бытовой техники.

Максимальная продуктивность

Известковые отложения, образующиеся в устройствах кипячения воды, снижают теплоотдачу нагревательных поверхностей и, следовательно, КПД самих устройств. В отличие от других подобных устройств, система GROHE Red комплектуется четырехступенчатым фильтром, который очищает воду от минеральных соединений, ведущих к образованию известковых отложений.

Чистый вкус воды

Какой бы горячий напиток Вы ни предпочитали, будь то зеленый чай, белый чай или кофе, система GROHE Red позволит добиться при его приготовлении идеального вкуса и внешнего вида. Фильтрация перед кипячением превращает жесткую воду в мягкую, благодаря чему у приготовленных из нее напитков всегда будут именно такие вкус и внешний вид, какие должны быть.

Неприхотливость в обслуживании

Головка фильтра снабжена регулятором, с помощью которого настраивается на местный уровень жесткости воды (°dH), и требует замены всего лишь раз в двенадцать месяцев – либо при израсходовании ресурса. Расходование ресурса отслеживается цифровым счетчиком, присоединяемым к головке фильтра. При замене фильтра необходимо выполнить сброс цифрового счетчика и выставить значение ресурса фильтра, соответствующее местному уровню жесткости воды.



ГОРЯЧЕЙ ДОЛЖНА БЫТЬ ВОДА, НО НЕ СМЕСИТЕЛЬ.

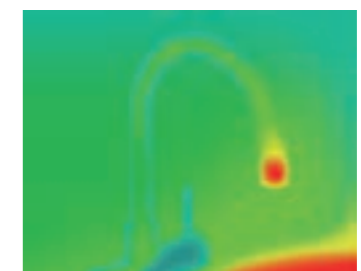
GROHE COOLTOUCH® ЗАБОТА О МАЛЫШАХ.

Система GROHE Red была разработана с учетом потребностей всех потенциальных пользователей и всех возможных вариантов монтажа. В коллекции имеются смесители двух модификаций – Duo и Mono, а также бойлеры двух видов – объемом 4 и 8 литров. Более крупная модель Duo заменит собой стандартный кухонный смеситель: она может подавать как кипящую, так и обычную смешанную водопроводную воду. В комбинации с бойлером большего объема она станет идеальным решением для кухни, на которой отсутствует горячее водоснабжение. Вертикальный вентиль Mono меньшего размера подает только кипящую воду и идеально дополнит собой систему подачи воды GROHE Blue®.



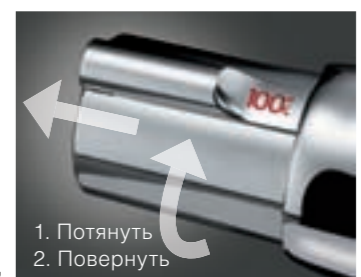
GROHE CoolTouch®

Технология GROHE CoolTouch® обеспечивает надежную термоизоляцию поверхности смесителя, поэтому к нему можно прикасаться без малейшей вероятности обжечься. Это можно делать даже малышам, которые порой лезут пальчиками туда, куда не следует. Наши инженеры нашли решение, защищающее как любопытных детей, так и рассеянных взрослых.



ChildLock

Защитный стопор ChildLock не исключает полностью вероятности ошпаривания кипятком, но делает это практически невозможным: для того, чтобы полилась кипящая вода, необходимо сначала потянуть, а затем повернуть левую рукоятку. Эта функция, предназначенная для защиты детей, прошла независимую проверку и сертификацию.



Титановый бойлер GROHE Red

Все бойлеры для наших систем GROHE Red изготавливаются из титана. В отличие от нержавеющей стали и меди, традиционно применяющихся для изготовления котлов, титан отличается высокой устойчивостью к коррозии и образованию известковых отложений, что обеспечивает бойлерам безупречные рабочие качества на протяжении всего срока их службы.

Титан также является биосовместимым материалом, чем объясняется его применение в медицине, например, для изготовления хирургических инструментов и протезов. Кроме того, поскольку титан не придает воде металлического привкуса, у кипящей воды, полученной из системы GROHE Red, будет такой же вкус, как и до кипячения.



GROHE RED ИСТИННАЯ РОСКОШЬ КАЖДЫЙ ДЕНЬ.

Вы экономите время и место.

Мы хотим не только сделать Вашу жизнь комфортнее, но и помочь Вам освободить больше пространства на кухне для наслаждения ею: система GROHE Red состоит из смесителя и компактного бойлера, устанавливаемого незаметно под любой стандартной мойкой, что позволит навсегда попрощаться с громоздкими бойлерами и чайниками.

GROHE Red Duo

подача смешанной водопроводной воды, а также кипящей воды в любое время.

GROHE Red Mono

мгновенная подача кипящей воды.

GROHE Red 4-литровый бойлер

компактная модель размером 34 x 20 x 24 см – обеспечивает подачу до 3-х литров кипящей воды.

GROHE Red 8-литровый бойлер

Данный бойлер со встроенной функцией смешивания может использоваться на кухнях, обеспеченных только холодной водопроводной водой, и может подавать до 6 литров кипящей воды либо до 15 литров воды температурой 50°C.

GROHE Red фильтр, 4-х уровневая очистка

Объем: 600 литров

Высокопроизводительный фильтр 4-х уровневой очистки: в настоящее время ни один другой смеситель не включает в себя аналогичную инновационную систему фильтрации воды! Смесители GROHE Red фильтруют и очищают воду от тяжелых металлов, таких как свинец и медь, а также удаляют примеси, ухудшающие вкус и запах (например, хлор и другие органические соединения) – только чистая фильтрованная вода для приготовления ароматной чашечки кофе или чая.

4-ЛИТРОВЫЙ БОЙЛЕР



30 085 000 / 30 085 DCO
GROHE Red Mono
Вертикальный вентиль и бойлер
на 4 литра
● ●



30 083 000 / 30 083 DCO
GROHE Red Duo
Смеситель и бойлер на 4 литра
● ● ●



30 080 000 / 30 080 DCO
GROHE Red Mono
Вертикальный вентиль и бойлер
на 8 литра
● ● ●



30 079 000 / 30 079 DCO
GROHE Red Duo
Смеситель и бойлер на 8 литра
● ● ●



30 147 000 / 30 147 DCO
GROHE Red Mono
Вертикальный вентиль и бойлер
на 4 литра
● ●



30 145 000 / 30 145 DCO
GROHE Red Duo
Смеситель и бойлер на 4 литра
● ● ●



30 156 000 / 30 156 DCO
GROHE Red Duo
Смеситель и бойлер на 8 литра
● ● ●



30 157 000 / 30 157 DCO
GROHE Red Mono
Вертикальный вентиль и бойлер
на 8 литра
● ● ●

ZERTIFIKAT
Das **ivm** Institut Verpackungsmarktforschung
akkreditiert als Zertifizierungsstelle nach DIN EN 45011 vom

ivm
DAP-ZE-3156/00

bestätigt hiermit, dass das Testobjekt
GROHE RED®
Heißwasser-Armatur mit Öffnungssicherung
der
Grohe AG
Düsseldorf, Deutschland
als
kindergesichert
bezeichnet werden kann.

Das Testobjekt hat die Prüfung auf Konformität nach einem
angepassten Prüfverfahren entsprechend ISO 8317 (2003) bestanden.
Die Heißwasser-Armatur ist kindergesichert.

Zertifizierungsnummer: **ivm ZERT 22968032508 - 8317**
Datum der Erteilung: 18.03.2008
Branchengruppe: 23.00.2008

Dr. Horst Antonowitsch
Institutsleiter

ivm Institut Verpackungsmarktforschung GmbH
Friedrich-Denk-Straße 10, 49121 Braunschweig
Tel: +49(0)531-2999140, Fax: +49(0)531-2999149
www.ivm-markt.de

ivm
ZL 22968032508-8317



GROHE SilkMove®



GROHE StarLight®



GROHE CoolTouch®

GROHE Red
Кипящая вода

Смешанная
водопроводная
вода



EnhancedWater™



ChildLock



Titanium Inside



ComfortHeight



SwivelStop



SmoothTurn



HandCrafted

Варианты покрытия:

- 000/001 | StarLight Хром
- DC0 | Суперсталь