A photograph of a modern office hallway. Two men are seated at a long, light-colored table. The man on the left is wearing a white shirt and dark jeans, sitting on a black chair. The man on the right is wearing a dark suit jacket over a light blue shirt and dark trousers, sitting on a black chair. They are both looking at each other and appear to be in conversation. On the table in front of them are several documents and a brochure. The hallway is bright and clean, with white walls, a grey carpet, and recessed ceiling lights. Large windows on the right side of the hallway provide natural light. The overall atmosphere is professional and collaborative.

Фэн-койлы являются высокоэффективным средством, превращающим холодильную машину с водяным охлаждением, тепловой насос или бойлер ГВС в эффективную, тихую систему кондиционирования воздуха. Фэн-койлы – эффективное решение для обеспечения комфортной среды в коммерческих и жилых помещениях. Компания DAIKIN предлагает широкую номенклатуру фэн-койлов скрытого и открытого монтажа. Имеются три модели, обеспечивающие гибкую конфигурацию. Единственный подвижный элемент этих блоков – вентилятор, что дает этим моделям преимущество при использовании в офисах, гостиницах и жилых домах. Вы всегда сможете подобрать оптимальное решение, как с технической, так и эстетической точки зрения.

01



Фэн-койлы с двигателями BLDC

02

Разработаны на перспективу, доступны сегодня

Поскольку сегодня все большее число зданий реконструируется, возрастает потребность в **экономичном** обеспечении воздуха высокого качества для разного рода помещений, без коренной переделки всей систем ОВК. Использование фэн-койлов для решения такой задачи является очевидным решением.

03

Компания Daikin имеет линейку эстетически привлекательных фэн-койлов в широком диапазоне производительности, включающих современные системы управления, позволяющие надежно обеспечить **прекрасный уровень комфорта**. Усовершенствованная номенклатура современных двигателей вентиляторов постоянного тока позволяет гибко проектировать систему с очень низким уровнем шума.

Почему следует выбирать фэн-койлы Daikin?

04

- Новые бесщеточные двигатели постоянного тока (BLDC) отражают стремление компании Daikin развивать высокоэффективные Фэн-койлы, способствующие снижению потребления электроэнергии, без ущерба для надежности и производительности.

05

- Высокий уровень качества - наша первостепенная задача, и мы рады предложить высокотехнологичные решения на рынке.

Преимущества для установщика

- › Уменьшение количества типоразмеров: требуется меньше места на складе
- › Модульная конструкция позволяет создавать различные конфигурации
- › Простая интеграция с системой BMS через протокол Modbus*
* кроме серии FWG-AT/AF

Преимущества для проектировщика

- › Лучшее решение на рынке, позволяющее получить наивысшую эффективность, наилучший комфорт и низкие уровни шума

Преимущества для конечного пользователя

- › Высокий уровень комфорта
- › Экономия эксплуатационных расходов до 70%
- › Контроллер с рабочим режимом, программируемым таймером

Маркетинговые инструменты

Загрузите программу:
Software Downloads > Sales Software >
Fan Coil Selection



01

02

Более высокая эффективность по сравнению с двигателем переменного тока

- › Экономия энергии до 70%
- › Отсутствует тепловыделение
- › Отсутствуют потери энергии
- › Более эффективно достигается значение уставки по сравнению с двигателями переменного тока

Высокий уровень комфорта

- › Меньше колебаний температуры и относительной влажности воздуха
- › Оптимальный уровень температуры на выходе
- › Плавное изменение скорости обеспечивает постепенное изменение расхода воздуха на выходе
- › Более точная адаптация к нагрузке для достижения уставки

Низкие уровни шума

- › Более низкая минимальная скорость вращения
- › Отсутствует последовательность запуска
- › Плавное изменение расхода воздуха на выходе

Высокий уровень гибкости

- › Различные конфигурации: кассетные, напольные, универсальные блоки с корпусом и без корпуса, каналные блоки
- › Широкий диапазон производительности при нагреве и охлаждении
- › Различные схемы трубопроводных сетей и клапаны соединений

03



FWG-AT/AF



FWR-AT/AF



FWS-AT/AF

04



FWC-BT/BF



FWP-AT



FWZ-AT/AF

05

01



FWS-AT/AF
УНИВЕРСАЛЬНЫЙ
ТИП

02

03



FWF-BT/BF
ПОТОЛОЧНЫЙ КАССЕТНЫЙ ТИП

04



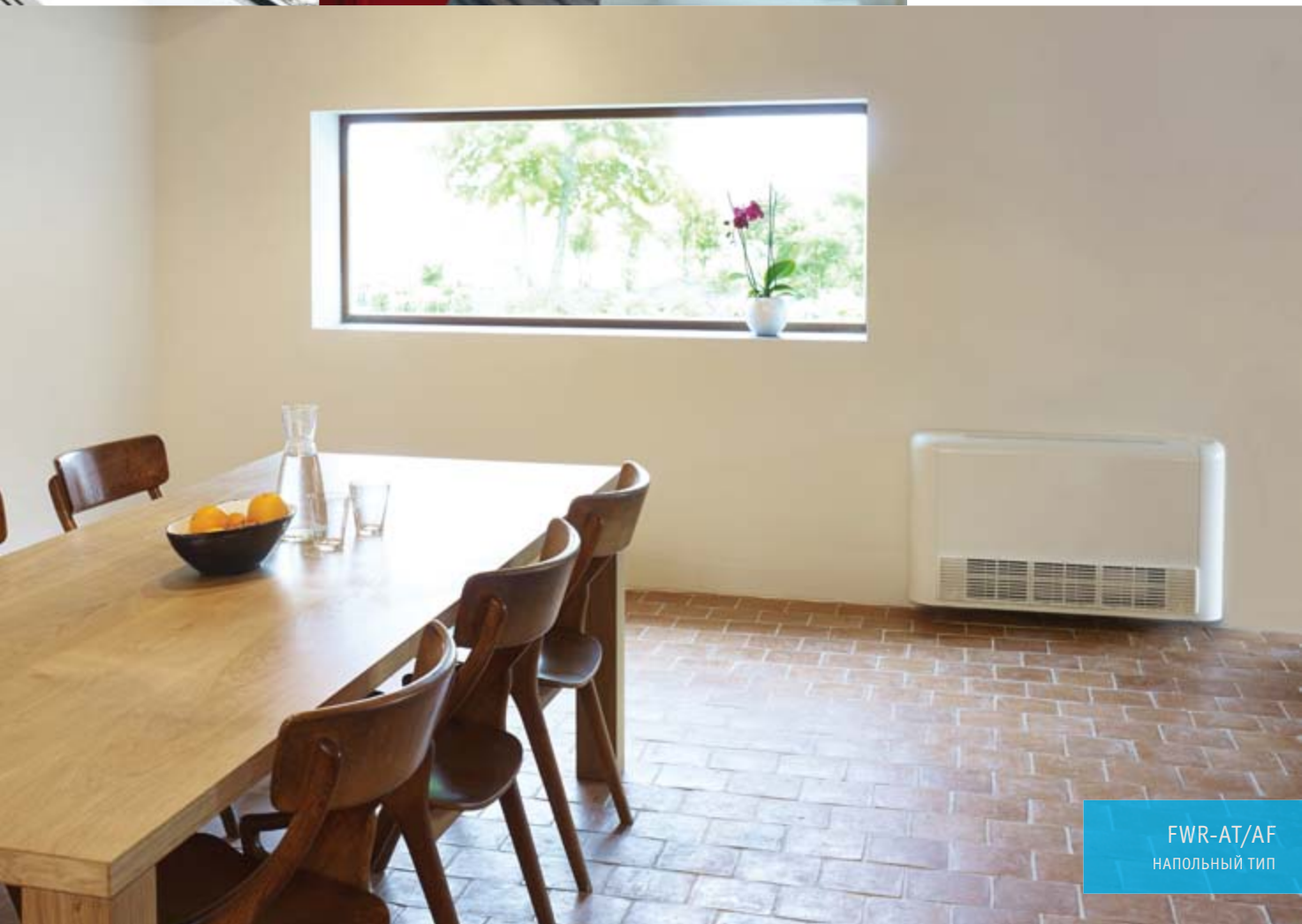
FWC-BT/BF
ПОТОЛОЧНЫЙ КАССЕТНЫЙ ТИП

05



01

02



03

04

05

FWR-AT/AF
НАПОЛЬНЫЙ ТИП

Обзор продукции – фэн-койлы

Тип	Модель	Наименование	Производительность
01 Потолочный кассетный тип	<p>4-х поточный кассетный тип</p> <ul style="list-style-type: none"> - Фэн-койл с бесщеточным двигателем постоянного тока для потолочного монтажа - Высокоэффективное, непрерывное регулирование воздушного потока и изменение скорости вентилятора - Пониженный уровень шума - Простота монтажа и эксплуатации 	FWG-AT/AF НОВИНКА 2015	 <p>Охлаждение: 5,8– 8,7 кВт Нагрев: 7,5 –12,1 кВт</p>
	<p>Круглопоточный кассетный тип</p> <ul style="list-style-type: none"> - Фэн-койл с бесщеточным двигателем постоянного тока для потолочного монтажа - Подача воздуха на 360° обеспечивает равномерное распределение воздушного потока - Встроенный забор свежего воздуха - Простая установка в углах помещения - Стандартный дренажный насос с высотой подъема 850 мм 	FWC-BT/BF	 <p>Охлаждение: 2,0 – 5,2 кВт Нагрев: 2,9 – 6,7 кВт</p>
	<p>4-х поточный кассетный тип</p> <ul style="list-style-type: none"> - Фэн-койл с двигателем переменного тока для потолочного монтажа - Встроенный забор свежего воздуха - Автоматическое изменение положения жалюзийной решетки в горизонтальном направлении - Простая установка в углах помещения - Стандартный дренажный насос с высотой подъема 750 мм 	FWF-BT/BF	 <p>Охлаждение: 2,49 – 4,54 кВт Нагрев: 3,52 – 5,28 кВт</p>
	<p>4-х поточный кассетный тип</p> <ul style="list-style-type: none"> - Фэн-койл с двигателем переменного тока для потолочного монтажа - Простота монтажа и эксплуатации - Мощный поток воздуха - Стандартный дренажный насос с высотой подъема 700 мм 	FWF-CT	 <p>Охлаждение: 2,64 – 10,08 кВт Нагрев: 2,46 – 11,18 кВт</p>
02 Блок напольного типа	<p>Напольный тип</p> <ul style="list-style-type: none"> - Фэн-койл с бесщеточным двигателем постоянного тока для вертикального монтажа - Непрерывное регулирование воздушного потока и изменение скорости вентилятора - Экономия энергии до 70% - Низкие уровни шума 	FWZ-AT/AF	 <p>Охлаждение: 2,64 – 10,08 кВт Нагрев: 2,46 – 11,18 кВт</p>
	<p>Напольный тип</p> <ul style="list-style-type: none"> - Фэн-койл с двигателем вентилятора переменного тока для горизонтального или вертикального скрытого монтажа - Комплекты клапанов изолированы, дополнительный дренажный поддон не требуется - Быстрозажимные электрические соединения: дополнительные инструменты не требуются - Простая эксплуатация 	FWV-DAT/DAF	 <p>Охлаждение: 1,46 –8,02 кВт Нагрев: 1,90 – 10,03 кВт</p>
	<p>Универсальный тип с корпусом</p> <ul style="list-style-type: none"> - Фэн-койл с бесщеточным двигателем постоянного тока для горизонтального или вертикального монтажа - Непрерывное регулирование воздушного потока и изменение скорости вентилятора - Экономия энергии до 70% - Низкие уровни шума 	FWR-AT/AF	 <p>Охлаждение: 2,64 – 10,08 кВт Нагрев: 2,46 – 11,18 кВт</p>
03 Универсальный тип	<p>Универсальный тип с корпусом</p> <ul style="list-style-type: none"> - Фэн-койл с двигателем вентилятора переменного тока для горизонтального или вертикального монтажа - Комплекты клапанов изолированы, дополнительный дренажный поддон не требуется - Быстрозажимные электрические соединения: дополнительные инструменты не требуются - Простая эксплуатация 	FWL-DAT/DAF	 <p>Охлаждение: 1,46 – 8,02 кВт Нагрев: 1,90 – 10,03 кВт</p>
	<p>Универсальный тип без корпуса</p> <ul style="list-style-type: none"> - Фэн-койл с бесщеточным двигателем постоянного тока для горизонтального или вертикального скрытого монтажа - Непрерывное регулирование воздушного потока и изменение скорости вентилятора - Экономия энергии до 70% - Низкие уровни шума 	FWS-AT/AF	 <p>Охлаждение: 2,64 – 10,08 кВт Нагрев: 2,46 – 11,18 кВт</p>
	<p>Универсальный тип без корпуса</p> <ul style="list-style-type: none"> - Фэн-койл с двигателем вентилятора переменного тока для горизонтального или вертикального скрытого монтажа - Комплекты клапанов изолированы, дополнительный дренажный поддон не требуется - Быстрозажимные электрические соединения: дополнительные инструменты не требуются - Простая эксплуатация 	FWM-DAT/DAF	 <p>Охлаждение: 1,46 –8,02 кВт Нагрев: 1,90 – 10,03 кВт</p>
	<p>Настенный тип</p> <ul style="list-style-type: none"> - Фэн-койл с двигателем вентилятора переменного тока для настенного монтажа - Эстетичный дизайн корпуса - Оптимальное распределение воздуха - Простая установка - 3 скорости двигателя вентилятора 	FWT-CT	 <p>Охлаждение: 2,43 – 5,28 кВт Нагрев: 3,22 – 7,33 кВт</p>
04 Блок канального типа	<p>Канальный тип (низконапорный)</p> <ul style="list-style-type: none"> - Фэн-койл с двигателем вентилятора переменного тока для горизонтального скрытого монтажа - Располагаемый статический напор до 50 Па - Простота монтажа и эксплуатации - 4 скорости двигателя вентилятора - Мощный поток воздуха 	FWE-CT/CF	 <p>Охлаждение: 2,10 – 9,96 кВт Нагрев: 2,3 – 13,00 кВт</p>
	<p>Канальный тип (средненапорный)</p> <ul style="list-style-type: none"> - Фэн-койл с бесщеточным двигателем постоянного тока для горизонтального скрытого монтажа - Мгновенная адаптация к изменениям температуры и относительной влажности - Располагаемый статический напор до 80 Па - Низкие уровни шума 	FWP-AT	 <p>Охлаждение: 2,61 – 6,47 кВт Нагрев: 5,47 – 12,28 кВт</p>
	<p>Канальный тип (средненапорный)</p> <ul style="list-style-type: none"> - Фэн-койл с двигателем вентилятора переменного тока для горизонтального скрытого монтажа - Располагаемый статический напор до 80 Па - 7-скоростной электродвигатель (с термозащитой на обмотках) - Простая эксплуатация 	FWB-BT	 <p>Охлаждение: 2,61 – 10,34 кВт Нагрев: 5,47 – 18,78 кВт</p>
	<p>Канальный тип (высоконапорный)</p> <ul style="list-style-type: none"> - Фэн-койл с двигателем вентилятора переменного тока для горизонтального или вертикального скрытого монтажа - Располагаемый статический напор до 120 Па - Простая эксплуатация 	FWD-AT/AF	 <p>Охлаждение: 3,90 – 18,30 кВт Нагрев: 4,05 – 21,92 кВт</p>

	1	2	3	4	5	6	7	8	9	10	11	12	~	18
01					•			•			•			
						•	•	•	•					
		•	•	•	•									
		•	•	•										
		•	•			•		•						
	•	•	•	•			•		•		•			
		•	•			•		•						
03	•	•	•	•		•		•		•				
		•	•			•		•						
	•	•	•	•		•		•		•				
		•	•	•	•	•		•						
		•	•	•	•	•	•	•		•				
		•	•	•	•	•	•	•	•	•				
		•	•	•	•	•	•	•	•	•				
				•		•		•		•		•		•

01

02

03

04

05



4-х поточный кассетный тип

01

Фэн-койл с бесщеточным двигателем постоянного тока для потолочного монтажа. Высокоэффективное, непрерывное регулирование воздушного потока и изменение скорости вентилятора



FWG-AT/AF

- > **Экономия энергии** до 70% с технологией двигателя BLDC по сравнению с традиционной технологией
- > Мгновенное регулирование температуры и относительной влажности
- > Непрерывное изменение скорости вентилятора, позволяющее **снизить уровень шума**, в отличие от фэн-койлов с вентиляторами с двигателем переменного тока, работающими на постоянной скорости
- > **Простота монтажа и эксплуатации**



BRC51A61



02

03

04

05

			FWG-AT/AF		05	08	11	05	08	11
					2-трубн.			4-трубн.		
Холодопроизводительность	Полная производительность	Выс.	кВт	5,90	8,80	11,75	4,40	7,20	9,00	
		Средн.	кВт	4,65	7,25	9,70	3,60	6,10	7,75	
		Низк.	кВт	3,50	5,80	7,85	2,80	5,00	6,50	
	Явная производительность	Тихий	кВт	2,40	4,55	6,15	2,00	3,90	5,20	
		Выс.	кВт	4,51	6,43	8,37	3,85	5,75	7,17	
		Средн.	кВт	3,44	5,41	6,97	2,99	4,85	6,06	
Теплопроизводительность	2-трубн.	Низк.	кВт	2,54	4,26	5,54	2,24	3,81	4,90	
		Тихий	кВт	1,71	3,22	4,27	1,56	2,91	3,89	
		Выс.	кВт	7,10	11,20	13,70	-	-	-	
	4-трубн.	Низк.	кВт	4,45	7,00	9,25	-	-	-	
		Тихий	кВт	3,30	5,40	7,05	-	-	-	
		Выс.	кВт	-	-	-	7,65	11,20	15,65	
Размеры	Блок	Низк.	кВт	-	-	-	5,05	8,00	11,45	
		Тихий	кВт	-	-	-	3,75	6,40	9,35	
		Высота	мм	265		300	265		300	
		Ширина	мм	820						
		Глубина	мм	820						
Вес	Блок		кг	26	28	32	26	28	32	
Теплообменник	Объем воды		л	1,36	1,97	2,35	1,36	1,97	2,35	
Потеря давления воды	Охлаждение	Выс.	кПа	24	20	41	18	19	32	
		Нагрев	кПа	21	18	37	22	32	52	
Вентилятор	Расход воздуха	Выс.	м³/ч	1053	1512	1801	1053	1512	1801	
		Низк.	м³/ч	595	951	1.155	595	951	1.155	
		Тихий	дБА	30	40	43	30	40	43	
Уровень звуковой мощности	Выс.	дБА	46	57	59	46	57	59		
Уровень звукового давления	Тихий	дБА	37	47	51	37	47	51		
Подсоединение труб	Дренаж	НД (наружный диаметр)	мм	19,05						
Электропитание	Фаза/Частота/Напряжение	Гц / В	1~/50/220-240							
Системы управления	Инфракрасный пульт дистанционного управления		с декоративной панелью							
	Проводной пульт дистанционного управления		BRC51A61							

Круглопоточный кассетный тип



ФЭн-койл с бесщеточным двигателем постоянного тока для потолочного монтажа. Подача воздуха на 360°

- Круговое распределение воздуха на 360° обеспечивает **равномерный воздушный поток** и температуру
- Декоративная панель белого цвета в современном стиле (RAL9010)
- Возможен подмес свежего воздуха**, что уменьшает расходы на установку, и не требуется дополнительной вентиляции
- Комфортная горизонтальная подача воздуха обеспечивает **работу без сквозняков** и предупреждает загрязнение потолка
- Возможность закрыть одну или две заслонки **для простой установки в углу помещения**



FWC-BT/BF

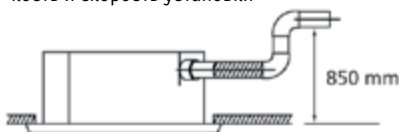


BRC315D7



BRC7E532F/533F

- Стандартный дренажный насос с высотой подъема 850 мм повышает гибкость и скорость установки



FWC-BT/BF			06	07	08	09	06	07	08	09	
			2-трубн.				4-трубн.				
Холодопроизводительность	Полная производительность	Очень выс.	кВт	5,8	6,8	7,7	8,7	5,8	6,6	7,6	8,7
		Выс.	кВт	5,0	5,6	6,3	7,2	4,9	5,6	6,3	7,2
		Низк.	кВт	4,1	4,7	4,9	5,7	4,0	4,6	4,8	5,7
	Явная производительность	Очень выс.	кВт	4,1	4,7	5,6	6,5	4,1	4,7	5,6	6,5
		Выс.	кВт	3,4	4,0	4,5	5,3	3,4	3,9	4,4	5,2
		Низк.	кВт	2,8	3,3	3,5	4,1	2,7	3,2	3,4	4,0
Теплопроизводительность	2-трубн.	Очень выс.	кВт	8,0	8,9	10,6	12,1	-			
		Выс.	кВт	6,3	7,1	8,3	9,5	-			
		Низк.	кВт	5,5	5,9	6,9	7,8	-			
	4-трубн.	Очень выс.	кВт	-				7,5	8,4	9,7	11,0
		Выс.	кВт	-				6,2	6,8	7,8	8,8
		Низк.	кВт	-				5,5	5,9	6,7	7,8
Потребляемая мощность	Очень выс.	Вт	45	54	77	107	46	55	77	107	
	Выс.	Вт	40	46	58	76	41	47	59	77	
	Низк.	Вт	34	37	39	45	35	38	40	46	
Размеры	Блок	Высота	мм	288							
		Ширина	мм	840							
		Глубина	мм	840							
Вес	Блок		26				29				
Вентилятор	Тип		Турбовентилятор								
	Количество		1								
	Расход воздуха	Выс.	м³/ч	1062	1236	1518	1776	1032	1200	1476	1746
Низк.		м³/ч	720	840	888	1044	684	804	852	1014	
Уровень звуковой мощности	Очень выс.	дБА	43	47	53	57	43	47	53	57	
	Выс.	дБА	36	39	44	49	36	39	44	49	
Уровень звукового давления	Очень выс.	дБА	29	33	39	43	29	33	39	43	
	Выс.	дБА	24	28	32	37	24	28	32	37	
Подсоединение труб	Дренаж	НД (наружный диаметр)	VP25 (НД 32 / ВД 25)								
Электропитание	Фаза/Частота/Напряжение	Гц / В	1~/50/220-240								
Системы управления	Инфракрасный пульт дистанционного управления		BRC7E532F / BRC7E533F								
	Проводной пульт дистанционного управления		BRC315D7								

01

02

03

04

05

4-х поточный кассетный тип

ФЭн-койл с двигателем переменного тока для потолочного монтажа. Возможность закрыть 1 или 2 заслонки



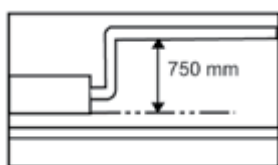
FWF-BT/BF



BRC315D7



BRC7E530/531



- > Декоративная панель белого цвета в современном стиле (RAL9010)
- > Компактный корпус делает блок пригодным для установки на потолке и совместимым со стандартными архитектурными модулями
- > Комфортное автоматическое изменение положения жалюзийной решетки в горизонтальном направлении обеспечивает **работу без сквозняков** и предупреждает загрязнение потолка
- > **Возможен подмес свежего воздуха** что уменьшает расходы на установку, и не требуется дополнительной вентиляции
- > Стандартный дренажный насос с **высотой подъема 750 мм**

FWF-BT/BF			02	03	04	05	02	03	04	05	
			2-трубн.				4-трубн.				
Холодопроизводительность	Полная производительность	Очень выс.	кВт	2,0	3,2	4,2	5,2	2,0	2,7	3,5	4,5
		Выс.	кВт	1,7	2,8	3,3	4,0	1,7	2,3	2,8	3,5
		Низк.	кВт	1,5	2,5	2,9	2,9	1,4	1,8	2,6	2,6
	Явная производительность	Очень выс.	кВт	1,5	2,0	2,8	3,5	1,5	1,7	2,4	3,3
		Выс.	кВт	1,3	1,7	2,1	2,7	1,3	1,7	2,3	2,3
		Низк.	кВт	1,1	1,4	1,8	1,8	1,1	1,0	1,5	1,5
Теплопроизводительность	2-трубн.	Очень выс.	кВт	2,9	4,0	5,4	6,7	-	-	-	-
		Выс.	кВт	2,6	3,4	4,1	5,3	-	-	-	-
		Низк.	кВт	2,3	2,8	3,6	3,6	-	-	-	-
	4-трубн.	Очень выс.	кВт	-	-	-	-	3,9	3,8	4,9	6,1
		Выс.	кВт	-	-	-	-	3,1	3,3	3,9	4,8
		Низк.	кВт	-	-	-	-	2,3	2,8	3,5	3,5
Потребляемая мощность	Очень выс.	Вт	74	90	118	118	74	94	121	121	
	Выс.	Вт	67	70	89	89	67	62	74	93	
	Низк.	Вт	60	55	62	62	60	55	66	66	
Размеры	Блок	Высота	мм	285							
		Ширина	мм	575							
		Глубина	мм	575							
Вес	Блок	кг	19				20				
Вентилятор	Тип	Турбовентилятор									
	Количество	1									
	Расход воздуха	Выс.	м³/ч	468	660	876	876	468	438	618	822
Низк.		м³/ч	318		420	318	300			390	
Уровень звуковой мощности	Очень выс.	дБА	44	50	55	44	46	52	57	57	
	Выс.	дБА	40	44	49	40	42	46	51	51	
Уровень звукового давления	Очень выс.	дБА	31	40	45	31	33	42	47	47	
	Выс.	дБА	27	33	39	27	29	35	41	41	
Подсоединение труб	Дренаж	НД (наружный диаметр)	VP20 (НД 26 / ВД 20)								
Электропитание	Фаза/Частота/Напряжение	Гц / В	1~/50/220-440								
Системы управления	Инфракрасный пульт дистанционного управления		BRC7E530 / BRC7E531								
	Проводной пульт дистанционного управления		BRC315D7								

01

02

03

04

05

4-х поточный кассетный тип

ФЭн-койл с двигателем переменного тока для потолочного монтажа

- > 4-поточная подача и распределение воздуха
- > Компактный корпус делает блок пригодным для установки на потолке и совместимым со стандартными архитектурными модулями
- > **Всасывание воздуха снизу**
- > Простота монтажа и эксплуатации
- > Встроенный дренажный насос высокого давления с **высотой подъема 750 мм**
- > Центробежные вентиляторы с двусторонним всасыванием
- > Мощный поток воздуха
- > 3 скорости двигателя вентилятора



FWF-CT



BRC51A61/A62



01

02

03

04

05

FWF-CT				02	03	04
				2-трубн.		
Холодопроизводительность	Полная производительность	Выс.	кВт	2,49	4,10	4,54
		Низк.	кВт	1,91	2,78	3,37
	Явная производительность	Выс.	кВт	1,91	2,93	3,37
		Низк.	кВт	1,49	1,88	2,43
Теплопроизводительность	2-трубн.		Выс.	кВт	3,52	4,69
			Низк.	кВт	2,64	3,08
Потребляемая мощность	Выс.		Вт	63	64	79
	Низк.		Вт	45	52	69
Размеры	Блок	Высота	мм	250		
		Ширина	мм	570		
		Глубина	мм	570		
Вес	Блок		кг	22	23	
	Эксплуатационный вес		кг	22	23	
Вентилятор	Тип			Турбовентилятор с прямым приводом		
	Количество			1		
	Расход воздуха	Выс.	м³/ч	646	680	748
Низк.		м³/ч	391	374	476	
Уровень звуковой мощности	Выс.		дБА	52	54	56
Уровень звукового давления	Выс.		дБА	42	45	48
Подсоединение труб	Дренаж	НД (наружный диаметр)		19,05		
Подсоединение водопровода	Станд. теплообменник			3/4		
Электропитание	Фаза/Частота/Напряжение			1~/50/220-440		
Ток	Выс.	А		0,27	0,28	0,34
	Средн.	А		0,22	0,25	0,31
	Низк.	А		0,19	0,22	0,35
Системы управления	Инфракрасный пульт дистанционного управления			с декоративной панелью		
	Проводной пульт дистанционного управления			MERCА / SRC-NPA		



Напольный тип

ФЭн-койл с бесщеточным двигателем постоянного тока для вертикального монтажа. Непрерывное регулирование воздушного потока и изменение скорости вентилятора

- > **Экономия энергии** до 70% с технологией двигателя BLDC по сравнению с традиционной технологией
- > **Мгновенное регулирование** температуры и относительной влажности
- > **Низкие уровни шума при работе**
- > Очень гибкие решения: различные типоразмеры, возможности подвода труб и подключения клапанов
- > Для монтажа **требуется очень мало места**



FWZ-AT/AF



FWEC3A

FWZ-AT/AF			02	03	06	08	02	03	06	08	
			2-трубн.				4-трубн.				
Холодопроизводительность	Полная производительность	Мин.	кВт	0,61	0,88	1,19	1,79	0,60	0,88	1,19	1,79
		Макс.	кВт	2,64	4,96	6,32	10,08	2,64	4,96	6,32	10,08
	Явная производительность	Мин.	кВт	0,41	0,58	0,79	1,20	0,40	0,58	0,79	1,20
		Макс.	кВт	1,95	3,60	4,80	7,43	1,95	3,60	4,80	7,43
Теплопроизводительность	2-трубн.	Мин.	кВт	0,69	0,95	1,29	1,92	-			
		Макс.	кВт	3,47	6,40	7,51	11,18	-			
	4-трубн.	Мин.	кВт	-				0,82	1,18	1,76	2,83
		Макс.	кВт	-				2,46	4,19	6,45	10,06
Потребляемая мощность	Мин.	Вт	2,2		3,4	4,2	2,2		3,24	4,2	
	Макс.	Вт	57,4	82,7	101,4	147	57,4	82,7	101,4	147	
Размеры	Блок	Высота	мм	564							
		Ширина	мм	774	987	1.194	1.404	774	987	1.194	1.404
		Глубина	мм	226		251		226		251	
Вес	Блок	Мин.	кг	20	25	31	41	21	26	33	44
		Макс.	кг	20	25	31	41	21	26	33	44
Теплообменник	Объем воды	Дополнительный теплообменник	л	0,7	1	1,4	2,1	0,7	1	1,4	2,1
		Объем воды	л	-				0,2	0,3	0,4	0,6
Расход воды	Охлаждение	л/ч	454	853	1084	1728	454	853	1084	1728	
	Нагрев	л/ч	454	853	1084	1728	216	367	565	882	
Вентилятор	Тип	Центробежный многолопастный, двустороннего всасывания									
		Количество		1	2	1	2				
		Расход воздуха	Макс.	м³/ч	560	900	1200	1660	560	900	1200
Мин.	м³/ч		70	95	130	200	70	95	130	200	
Уровень звуковой мощности	Макс.	дБА	62	70	64	71	62	70	64	71	
Подсоединение труб	Дренаж	НД (наружный диаметр)	мм	16							
Электропитание	Фаза/Частота/Напряжение	Гц / В	1~/50/230								
Ток	Макс.	А	0,50	0,72	0,88	1,27	0,50	0,72	0,88	1,27	
	Мин.	А	0,05		0,07	0,09	0,05		0,07	0,09	
Системы управления	Проводной пульт дистанционного управления		FWEC3A								

01

02

03

04

05

Напольный тип

ФЭн-койл с двигателем переменного тока для вертикального монтажа

- > Предлагаются предварительно собранные трехходовые /четырёхпортовые двухпозиционные клапаны
- > **Высокоэффективный** теплообменник
- > Комплекты клапанов **изолированы**, дополнительный дренажный поддон не требуется
- > Комплекты клапанов включают балансировочные вентили и карман для датчика
- > Простые электрические соединения: не требуется дополнительный инструмент
- > **Моющийся воздушный фильтр**, легко снимается для обслуживания
- > Электрический нагреватель: мощность до 2 кВт
- > Электрический нагреватель: оснащен двумя терморегуляторами с защитой от перегрева



FWV-DAT/DAF



FWEC1,2,3A / ECFWMB6

01

02

03

04

05

FWV-DAT/DAF			01	15	02	25	03	35	04	06	08	10	01	15	02	25	03	35	04	06	08	10					
			2-трубн.										4-трубн.														
Холодопроизводительность	Полная	Выс.	кВт	1,54	1,74	1,96	2,42	2,93	3,51	4,33	4,77	6,71	8,02	1,46	1,69	1,79	2,38	2,87	3,46	4,26	4,67	6,64	7,88				
		Низк.	кВт	1,04	1,26	1,36	1,60	1,76	1,98	2,51	3,17	3,97	4,11	0,99	1,24	1,26	1,58	1,73	1,96	2,48	3,11	3,93	4,07				
	Явная	Выс.	кВт	1,20	1,30	1,42	1,88	2,11	2,72	3,15	3,65	4,91	5,96	1,14	1,27	1,46	1,85	2,07	2,71	3,09	3,57	4,85	5,85				
		Низк.	кВт	0,79	0,95	1,00	1,18	1,26	1,45	1,80	2,32	2,84	3,05	0,75	0,93	0,98	1,17	1,24	1,44	1,78	2,28	2,82	3,02				
Теплопроизводительность	2-трубн.	Выс.	кВт	2,14	2,20	2,57	3,20	3,81	4,78	5,10	5,95	7,83	10,03														
		Низк.	кВт	1,43	1,71	1,79	2,07	2,28	2,81	2,98	3,96	4,77	5,24														
	4-трубн.	Выс.	кВт											1,90	2,02	2,01	2,92	3,08	4,80	5,05	5,30	7,91	8,35				
		Низк.	кВт											1,50	1,56	2,06	2,18	3,21	3,60	4,04	5,69	5,50					
Потребляемая мощность	Выс.	Вт	37	53	57	56	98	182	244	37	53	57	56	98	182	244											
	Низк.	Вт	21	25	24	29	37	38	47	86	109	21	25	24	29	37	38	47	86	109							
Размеры	Блок	Высота	мм	564																							
		Ширина	мм	774						987						1194						1404					
		Глубина	мм	226						251						226						251					
Вес	Блок	Выс.	кг	19	20	25	30	31	41	20	21	26	32	33	44												
		Низк.	кг	19	20	25	30	31	41	20	21	26	32	33	44												
Теплообменник	Объем воды	л	0,5	0,7	1	1,4	2,1	0,5	0,7	1	1,4	2,1															
Дополнительный теплообменник	Объем воды	л											0,2	0,3	0,4	0,6											
Расход воды	Охлаждение	л/ч	264	298	337	415	504	602	743	818	1152	1376	250	291	176	409	494	594	730	803	1138	1362					
	Нагрев	л/ч	264	298	337	415	504	602	743	818	1152	1376	167	177	182	257	270	421	443	465	694	733					
Вентилятор	Тип	Центробежный многолопастный, двустороннего всасывания																									
	Количество	1										2															
	Расход воздуха	Выс.	м³/ч	319	344	442	640	706	785	1011	1393	307	330	327	432	431	628	690	763	998	1362						
	Низк.	м³/ч	178	211	241	320	361	470	570	642	174	205	238	316	356	460	565	636									
Уровень звуковой мощности	Выс.	дБА	47	49	50	48	52	53	56	61	67	45	49	50	48	47	51	56	59	60	66						
Подсоединение труб	Дренаж	НД (наружный диаметр)	16																								
Электропитание	Фаза/Частота/Напряжение	Гц / В	1~/50/230																								
Ток	Выс.	А	0,17	0,24	0,26	0,25	0,44	0,43	0,82	1,10	0,17	0,24	0,26	0,25	0,44	0,43	0,82	1,10									
	Средн.	А	0,13	0,16	0,21	0,20	0,29	0,31	0,57	0,76	0,13	0,16	0,21	0,20	0,29	0,31	0,57	0,76									
	Низк.	А	0,10	0,12	0,11	0,14	0,19	0,22	0,39	0,50	0,10	0,12	0,11	0,14	0,19	0,22	0,39	0,50									
Системы управления	Проводной пульт дистанционного управления	FWEC1A / FWEC2A / FWEC3A / ECFWMB6																									



Универсальный тип с корпусом

ФЭн-койл с бесщеточным двигателем постоянного тока

для горизонтального или вертикального монтажа.

Непрерывное регулирование воздушного потока и

изменение скорости вентилятора



FWR-AT/AF



FWEC3A

- > **Экономия энергии** до 70% с технологией двигателя BLDC по сравнению с традиционной технологией
- > **Мгновенное регулирование** температуры и относительной влажности
- > **Низкие уровни шума при работе**
- > Очень гибкие решения: различные типоразмеры, возможности подвода труб и подключения клапанов
- > Для монтажа **требуется очень мало места**

FWR-AT/AF			02	03	06	08	02	03	06	08		
			2-трубн.				4-трубн.					
Холодопроизводительность	Полная производительность	Мин.	кВт	0,61	0,88	1,19	1,79	0,60	0,88	1,19	1,79	
		Макс.	кВт	2,64	4,96	6,32	10,08	2,64	4,96	6,32	10,08	
	Явная производительность	Мин.	кВт	0,41	0,58	0,79	1,20	0,40	0,58	0,79	1,20	
		Макс.	кВт	1,95	3,60	4,80	7,43	1,95	3,60	4,80	7,43	
Теплопроизводительность	2-трубн.	Мин.	кВт	0,69	0,95	1,29	1,92	-				
		Макс.	кВт	3,47	6,40	7,51	11,18	-				
	4-трубн.	Мин.	кВт	-				0,82	1,18	1,76	2,83	
		Макс.	кВт	-				2,46	4,19	6,45	10,06	
Потребляемая мощность	Мин.	Вт	2,2		3,4	4,2	2,2		3,24	4,2		
	Макс.	Вт	57,4	82,7	101,4	147	57,4	82,7	101,4	147		
Размеры	Блок	Высота	мм	564								
		Ширина	мм	774	987	1.194	1.404	774	987	1.194	1.404	
		Глубина	мм	226		251		226		251		
Вес	Блок	кг	21	27	33	44	22	28	35	46		
Теплообменник	Объем воды	л	0,7	1	1,4	2,1	0,7	1	1,4	2,1		
Дополнительный теплообменник	Объем воды	л	-				0,2	0,3	0,4	0,6		
Расход воды	Охлаждение	л/ч	454	853	1084	1728	454	853	1084	1728		
	Нагрев	л/ч	454	853	1084	1728	216	367	565	882		
Вентилятор	Тип	Центробежный многолопастный, двустороннего всасывания										
	Количество	1		2		1		2				
	Расход воздуха	Макс.	м³/ч	560	900	1200	1660	560	900	1200	1660	
Мин.		м³/ч	70	95	130	200	70	95	130	200		
Уровень звуковой мощности	Макс.	дБА	62	70	64	71	62	70	64	71		
Электропитание	Фаза/Частота/Напряжение	Гц / В	1~/50/230									
Ток	Макс.	А	0,50	0,72	0,88	1,27	0,50	0,72	0,88	1,27		
	Мин.	А	0,05		0,07	0,09	0,05		0,07	0,09		
Системы управления	Проводной пульт дистанционного управления	FWEC3A										

04

05

Универсальный тип с корпусом

ФЭн-койл с двигателем переменного тока для горизонтального или вертикального монтажа

- Предлагаются предварительно собранные трехходовые /четырёхпортовые двухпозиционные клапаны
- Высокоэффективный теплообменник
- Комплекты клапанов изолированы, дополнительный дренажный поддон не требуется
- Комплекты клапанов включают балансировочные вентили и карман для датчика
- Простые электрические соединения: не требуется дополнительный инструмент
- Моющийся воздушный фильтр, легко снимается для обслуживания
- Электрический нагреватель: мощность до 2 кВт
- Электрический нагреватель: оснащен двумя терморегуляторами с защитой от перегрева



FWL-DAT/DAF



FWEC1,2,3A / ECFWMB6

01

02

03

04

05

FWL-DAT/DAF			01	15	02	25	03	35	04	06	08	10	01	15	02	25	03	35	04	06	08	10					
			2-трубн.										4-трубн.														
Холодопроизводительность	Полная производительность	Выс.	кВт	1,54	1,74	1,96	2,42	2,93	3,51	4,33	4,77	6,71	8,02	1,46	1,69	1,79	2,38	2,87	3,46	4,26	4,67	6,64	7,88				
		Низк.	кВт	1,04	1,26	1,36	1,60	1,76	1,98	2,51	3,17	3,97	4,11	0,99	1,24	1,26	1,58	1,73	1,96	2,48	3,11	3,93	4,07				
	Явная производительность	Выс.	кВт	1,20	1,30	1,42	1,88	2,11	2,72	3,15	3,65	4,91	5,96	1,14	1,27	1,46	1,85	2,07	2,71	3,09	3,57	4,85	5,85				
		Низк.	кВт	0,79	0,95	1,00	1,18	1,26	1,45	1,80	2,32	2,84	3,05	0,75	0,93	0,98	1,17	1,24	1,44	1,78	2,28	2,82	3,02				
Теплопроизводительность	2-трубн.	Выс.	кВт	2,14	2,20	2,57	3,20	3,81	4,78	5,10	5,95	7,83	10,03														
		Низк.	кВт	1,43	1,71	1,79	2,07	2,28	2,81	2,98	3,96	4,77	5,24														
	4-трубн.	Выс.	кВт											1,90	2,02	2,01	2,92	3,08	4,80	5,05	5,30	7,91	8,35				
		Низк.	кВт											1,50	1,56	2,06	2,18	3,21	3,60	4,04	5,69	5,50					
Потребляемая мощность	Выс.	Вт	37	53	57	56	98	182	244	37	53	57	56	98	182	244											
		Низк.	Вт	21	25	24	29	37	38	47	86	109	21	25	24	29	37	38	47	86	109						
Размеры	Блок	Высота	мм	564																							
		Ширина	мм	774			987			1194			1404			774			987			1194			1404		
		Глубина	мм	226						251						226						251					
Вес	Блок	кг	20	21	27	32	33	44	21	22	28	24	34	35	46												
		Теплообменник	л	0,5	0,7	1	1,4	2,1	0,5	0,7	1	1,4	2,1														
Расход воды	Дополнительный теплообменник	л											0,2	0,3	0,4	0,6											
		Охлаждение	л/ч	264	298	337	415	504	602	743	818	1152	1376	250	291	176	409	494	594	730	803	1138	1362				
	Нагрев	л/ч	264	298	337	415	504	602	743	818	1152	1376	167	177	182	257	270	421	443	465	694	733					
		Вентилятор	Тип	Центробежный многолопастный, двустороннего всасывания																							
Количество	1						2						1						2								
	Расход воздуха	Выс.	м³/ч	319	344	442	640	706	785	1011	1393	307	330	327	432	431	628	690	763	998	1362						
Низк.			м³/ч	178	211	241	320	361	470	570	642	174	205	238	316	356	460	565	636								
Уровень звуковой мощности	Выс.	дБА	47	49	50	48	52	53	56	61	67	45	49	50	48	47	51	56	59	60	66						
Электропитание	Фаза/Частота/Напряжение	Гц / В	1~/50/230																								
Ток	Выс.	А	0,17	0,24	0,26	0,25	0,44	0,43	0,82	1,10	0,17	0,24	0,26	0,25	0,44	0,43	0,82	1,10									
		Средн.	А	0,13	0,16	0,21	0,20	0,29	0,31	0,57	0,76	0,13	0,16	0,21	0,20	0,29	0,31	0,57	0,76								
		Низк.	А	0,10	0,12	0,11	0,14	0,19	0,22	0,39	0,50	0,10	0,12	0,11	0,14	0,19	0,22	0,39	0,50								
Системы управления	Проводной пульт дистанционного управления	FWEC1A / FWEC2A / FWEC3A / ECFWMB6																									



Универсальный тип без корпуса

ФЭн-койл с бесщеточным двигателем постоянного тока для горизонтального или вертикального скрытого монтажа. Непрерывное регулирование воздушного потока и изменение скорости вентилятора



FWS-AT/AF



FWEC3A

- > Легко вписывается в любой интерьер: видны только решетки для забора и подачи воздуха
- > Экономия энергии до 70% с технологией двигателя BLDC по сравнению с традиционной технологией
- > Мгновенное регулирование температуры и относительной влажности
- > Низкие уровни шума при работе
- > Очень гибкие решения: различные типоразмеры, возможности подвода труб и подключения клапанов

FWS-AT/AF			02	03	06	08	02	03	06	08	
			2-трубн.				4-трубн.				
Холодопроизводительность	Полная производительность	Мин.	кВт	0,61	0,88	1,19	1,79	0,60	0,88	1,19	1,79
		Макс.	кВт	2,64	4,96	6,32	10,08	2,64	4,96	6,32	10,08
	Явная производительность	Мин.	кВт	0,41	0,58	0,79	1,20	0,40	0,58	0,79	1,20
		Макс.	кВт	1,95	3,60	4,80	7,43	1,95	3,60	4,80	7,43
Теплопроизводительность	2-трубн.	Мин.	кВт	0,69	0,95	1,29	1,92	-			
		Макс.	кВт	3,47	6,40	7,51	11,18	-			
	4-трубн.	Мин.	кВт	-				0,82	1,18	1,76	2,83
		Макс.	кВт	-				2,46	4,19	6,45	10,06
Потребляемая мощность	Мин.	Вт	2,2		3,4	4,2	2,2		3,24	4,2	
	Макс.	Вт	57,4	82,7	101,4	147	57,4	82,7	101,4	147	
Размеры	Блок	Высота	мм	535							
		Ширина	мм	584	794	1004	1214	584	794	1004	1214
		Глубина	мм	224		249		224		249	
Вес	Блок		кг	15	19	23	32	16	20	25	34
		Теплообменник	Объем воды	л	0,7	1	1,4	2,1	0,7	1	1,4
Расход воды	Дополнительный теплообменник	Объем воды	л	-							
		Охлаждение	л/ч	454	853	1084	1728	454	853	1084	1728
Вентилятор	Нагрев	л/ч	454	853	1084	1728	216	367	565	882	
		Тип	Центробежный многолопастный, двустороннего всасывания								
Уровень звуковой мощности	Количество			1	2	1	2				
		Расход воздуха	Макс.	м³/ч	560	900	1200	1660	560	900	1200
Подсоединение труб	Мин.		м³/ч	70	95	130	200	70	95	130	200
		Макс.	дБА	62	70	64	71	62	70	64	71
Электроснабжение	Дренаж	НД (наружный диаметр)		17							
			Фаза/Частота/Напряжение	Гц / В	1~/50/230						
Ток	Макс.		А	0,50	0,72	0,88	1,27	0,50	0,72	0,88	1,27
		Мин.	А	0,05		0,07	0,09	0,05		0,07	0,09
Системы управления	Проводной пульт дистанционного управления			FWEC3A							

Универсальный тип без корпуса

ФЭн-койл с двигателем переменного тока для скрытого горизонтального или вертикального монтажа

- > Предлагаются предварительно собранные трехходовые /четырёхпортовые двухпозиционные клапаны
- > **Высокоэффективный** теплообменник
- > Комплекты клапанов **изолированы**, дополнительный дренажный поддон не требуется
- > Комплекты клапанов включают балансировочные вентили и карман для датчика
- > Простые электрические соединения: не требуется дополнительный инструмент
- > **Моющийся воздушный фильтр**, легко снимается для обслуживания
- > Электрический нагреватель: мощность до 2 кВт
- > Электрический нагреватель: оснащен двумя терморегуляторами с защитой от перегрева



FWM-DAT/DAF



FWEC1,2,3A

01

02

03

04

05

FWM-DAT/DAF			01	15	02	25	03	35	04	06	08	10	01	15	02	25	03	35	04	06	08	10					
			2-трубн.										4-трубн.														
Холодопроизводительность	Полная	Выс.	кВт	1,54	1,74	1,96	2,42	2,93	3,51	4,33	4,77	6,71	8,02	1,46	1,69	1,79	2,38	2,87	3,46	4,26	4,67	6,64	7,88				
		Низк.	кВт	1,04	1,26	1,36	1,60	1,76	1,98	2,51	3,17	3,97	4,11	0,99	1,24	1,26	1,58	1,73	1,96	2,48	3,11	3,93	4,07				
	Явная	Выс.	кВт	1,20	1,30	1,42	1,88	2,11	2,72	3,15	3,65	4,91	5,96	1,14	1,27	1,46	1,85	2,07	2,71	3,09	3,57	4,85	5,85				
		Низк.	кВт	0,79	0,95	1,00	1,18	1,26	1,45	1,80	2,32	2,84	3,05	0,75	0,93	0,98	1,17	1,24	1,44	1,78	2,28	2,82	3,02				
Теплопроизводительность	2-трубн.	Выс.	кВт	2,14	2,20	2,57	3,20	3,81	4,78	5,10	5,95	7,83	10,03														
		Низк.	кВт	1,43	1,71	1,79	2,07	2,28	2,81	2,98	3,96	4,77	5,24														
	4-трубн.	Выс.	кВт											1,90	2,02	2,01	2,92	3,08	4,80	5,05	5,30	7,91	8,35				
		Низк.	кВт											1,50	1,56	2,06	2,18	3,21	3,60	4,04	5,69	5,50					
Потребляемая мощность	Выс.		Вт	37	53	57	56	98	182	244	37	53	57	56	98	182	244										
	Низк.		Вт	21	25	24	29	37	38	47	86	109	21	25	24	29	37	38	47	86	109						
Размеры	Блок	Высота	мм	535																							
		Ширина	мм	584			794			1004			1214			584			794			1004			1214		
		Глубина	мм	224						249						224						249					
Вес	Блок		кг	14	15	19	23	32	15	16	20	25	34														
		Теплообменник	Объем воды	л	0,5	0,7	1	1,4	2,1	0,5	0,7	1	1,4	2,1													
Расход воды	Дополнительный теплообменник	Объем воды	л											0,2	0,3	0,4	0,6										
		Охлаждение	л/ч	264	298	337	415	504	602	743	818	1152	1376	250	291	176	409	494	594	730	803	1138	1362				
Вентилятор	Тип	Нагрев	л/ч	264	298	337	415	504	602	743	818	1152	1376	167	177	182	257	270	421	443	465	694	733				
		Количество		Центробежный многолопастный, двустороннего всасывания																							
Уровень звуковой мощности	Расход воздуха	Выс.	м³/ч	1			2			1			2														
		Низк.	м³/ч	319	344	442	640	706	785	1011	1393	307	330	327	432	431	628	690	763	998	1362						
Подсоединение труб	Дренаж	НД (наружный диаметр)	мм	17																							
		Электроснабжение	Фаза/Частота/Напряжение	Гц / В	1~/50/230																						
Ток	Выс.		А	0,17	0,24	0,26	0,25	0,44	0,43	0,82	1,10	0,17	0,24	0,26	0,25	0,44	0,43	0,82	1,10								
		Средн.	А	0,13	0,16	0,21	0,20	0,29	0,31	0,57	0,76	0,13	0,16	0,21	0,20	0,29	0,31	0,57	0,76								
		Низк.	А	0,10	0,12	0,11	0,14	0,19	0,22	0,39	0,50	0,10	0,12	0,11	0,14	0,19	0,22	0,39	0,50								
Системы управления	Проводной пульт дистанционного управления			FWEC1A / FWEC2A / FWEC3A																							

Настенный тип

ФЭн-койл с двигателем переменного тока для настенного монтажа

- > Эстетичный дизайн корпуса
- > Оптимальное распределение воздуха
- > Легкость установки
- > 3 скорости двигателя вентилятора
- > Низкие уровни шума при работе благодаря тангенциальному вентилятору
- > Пожаробезопасная теплоизоляция 1-го класса
- > Съемный моющийся воздушный фильтр (пожаробезопасный, 1-го класса)



FWT-CT



MERCA / SRC-HPA



WRC-HPC

FWT-CT				02	03	04	05	06
				2-трубн.				
Холодопроизводительность	Полная производительность	Выс.	кВт	2,43	2,70	3,31	4,54	5,28
		Низк.	кВт	2,11	2,23	2,78	3,81	4,40
	Явная производительность	Выс.	кВт	1,85	2,02	2,64	3,43	4,10
		Низк.	кВт	1,49	1,61	2,05	2,81	3,28
Теплопроизводительность	2-трубн.	Выс.	кВт	3,22	3,52	4,40	6,01	7,33
		Низк.	кВт	2,49	2,70	3,37	4,84	5,86
Потребляемая мощность	Выс.		Вт	31	32	42	53	72
	Низк.		Вт	25	29	33	42	60
Размеры	Блок	Высота	мм	288		310		
		Ширина	мм	800		1065		
		Глубина	мм	206		224		
Вес	Блок		кг	9		14		
	Эксплуатационный вес		кг	9,5	9,6	15		
Теплообменник	Объем воды		л	0,52	0,58	0,95		
Расход воды	Охлаждение		л/ч	420	460	570	780	910
	Нагрев		л/ч	420	460	570	780	910
Вентилятор	Тип			Тангенциальный вентилятор				
	Количество			1				
	Расход воздуха	Выс.	м³/ч	442	476	629	866	1053
Низк.		м³/ч	340	374	442	663	782	
Уровень звуковой мощности	Выс.		дБА	45	48	55	59	
Уровень звукового давления	Выс.		дБА	34	35	42	46	
Подсоединение труб	Дренаж	НД (наружный диаметр)	мм	19				
Подсоединение водопровода	Станд. теплообменник		дюйм	1/2				
Электропитание	Фаза/Частота/Напряжение			/-/-				
Ток	Выс.		А	0,19	0,20	0,21	0,29	0,34
	Средн.		А	0,18	0,20	0,26		
	Низк.		А	0,17	0,19	0,25		
Системы управления	Инфракрасный пульт дистанционного управления			WRC-HPC				
	Проводной пульт дистанционного управления			MERCA / SRC-HPA				

01

02

03

04

05

Канальный тип (низконапорный)

ФЭн-койл с двигателем переменного тока для горизонтального скрытого монтажа

- › Простота монтажа и эксплуатации
- › 4 скорости двигателя вентилятора
- › Мощный поток воздуха
- › Выбор различных проводных пультов управления
- › Располагаемый статический напор до 50 Па
- › Широкий рабочий диапазон
- › Стандартное подключение воды слева и справа
- › Увеличенный дренажный поддон в стандартном исполнении
- › Смонтированный на заводе клапан (слева и справа)
- › Нейлоновый фильтр класса G2
- › Полиэтиленовая изоляция



FWE-CT/CF



FWEFC1,2,3A

FWE-CT/CF			02	03	04	06	07	08	10	02	03	04	06	07	08	10			
			2-трубн.						4-трубн.										
Холодопроизводительность	Полная производительность	Очень выс.	кВт	2,17	3,22	4,34	6,06	6,83	7,84	9,96	2,10	3,16	3,98	6,05	6,78	7,79	9,91		
		Выс.	кВт	1,81	2,78	3,49	5,32	5,68	6,92	8,64	1,76	2,69	3,22	5,20	5,61	6,79	8,61		
		Низк.	кВт	0,90	1,40	1,80	2,80	3,10	3,90	4,90	0,85	1,40	1,63	2,72	3,10	3,88	4,88		
	Явная производительность	Очень выс.	кВт	1,61	2,44	3,27	4,55	4,83	6,02	7,58	1,55	2,37	3,19	4,49	5,16	5,91	7,45		
		Выс.	кВт	1,33	2,08	2,58	3,94	4,30	5,25	6,48	1,28	1,99	2,53	3,81	4,20	5,09	6,39		
		Низк.	кВт	0,70	1,20	1,40	2,10	2,50	3,10	3,70	0,66	1,18	1,35	2,02	2,47	3,05	3,65		
Теплопроизводительность	2-трубн.	Очень выс.	кВт	2,79	4,28	5,61	7,66	9,26	10,50	13,00									
		Выс.	кВт	2,31	3,67	4,44	6,65	7,62	9,18	11,10									
		Низк.	кВт	1,20	2,00	2,30	3,40	4,40	5,30	6,30									
	4-трубн.	Очень выс.	кВт							2,3	3,53	4,56	6,17	7,6	8,52	10,4			
		Выс.	кВт							1,94	3,06	3,76	5,37	6,42	7,52	9,16			
		Низк.	кВт							1,02	1,72	2,03	2,88	3,92	4,59	5,42			
Потребляемая мощность	Очень выс.	Вт	46	69	83	119	163	181	230	46	69	83	119	163	181	230			
	Выс.	Вт	39	54	59	93	128	145	180	39	54	59	93	128	145	180			
	Низк.	Вт	29	40	42	60	89	102	121	29	40	42	60	89	102	121			
Размеры	Блок	Высота	мм	253															
		Ширина	мм	590															
		Глубина	мм	705	875	1005	1205	1455	1555	1815	705	875	1005	1205	1455	1555	1815		
Вес	Блок	кг	17	20	24	28	37	39	46	18	22	25	30	40	41	49			
	Эксплуатационный вес	кг	17	20	24	28	37	39	46	18	22	25	30	40	41	49			
Теплообменник	Объем воды	л	0,74	1,02	1,24	1,56	1,97	2,14	2,56	0,74	1,02	1,24	1,56	1,97	2,14	2,56			
Расход воды	Дополнительный теплообменник	Объем воды	л							0,25	0,34	0,41	0,52	0,66	0,71	0,85			
		Охлаждение	л/ч	360	540	756	1044	1188	1368	1728	360	540	720	1044	1188	1332	1728		
	Нагрев	л/ч	252	360	504	684	828	936	1188										
Потеря давления воды	Дополнительный теплообменник	Дополнительный теплообменник	л/ч							108	180	216	324	432	468	576			
		кПа							3,6	8,8	15,6	31,8	58,6	74,6	123				
Вентилятор	Тип	Центробежный (лопатка: загнута вперед)																	
		Количество	1 2 3 4 1 2 3 4																
			Расход воздуха	Очень выс.	м³/ч	430	638	910	1195	1559	1753	2177	416,13	626,11	834,52	1193,03	1547,59	1741,82	2166,07
				Выс.	м³/ч	311	518	619	926	1188	1413	1735	302,41	501,23	571,11	905,11	1173,36	1386,46	1728,98
Низк.	м³/ч	150	256	284	426	569	688	808	142	256	257,48	414,34	569	684,16	804,37				
Уровень звуковой мощности	Очень выс.	дБА	51	61	58	62		64	65	51	61	58	62		64	65			
	Выс.	дБА	49	56	48	55	57	58	60	49	56	48	55	57	58	60			
Уровень звукового давления	Очень выс.	дБА	41	51	48	52		54	55	41	51	48	52		54	55			
	Выс.	дБА	39	46	38	45	47	48	49	39	46	38	45	47	48	49			
Подсоединение труб	Дренаж	НД (наружный диаметр)	19,05																
Подсоединение водопровода	Станд. теплообменник	дюйм	3/4																
	Доп. теплообменник	дюйм							3/4										
Электропитание	Фаза/Частота/Напряжение	Гц / В	1~/50/220-240																
Ток	Очень выс.	А	0,206	0,309	0,372	0,533	0,731	0,811	1,031	0,206	0,309	0,372	0,533	0,731	0,811	1,031			
		Выс.	А	0,174	0,243	0,265	0,430	0,575	0,648	0,780	0,174	0,243	0,265	0,430	0,575	0,648	0,780		
	Средн.	А	0,150	0,208	0,217	0,325	0,472	0,523	0,648	0,150	0,208	0,217	0,325	0,472	0,523	0,648			
	Низк.	А	0,128	0,177	0,188	0,271	0,400	0,456	0,540	0,128	0,177	0,188	0,271	0,400	0,456	0,540			
Системы управления	Проводной пульт дистанционного управления	FWEFC1A / FWEFC2A / FWEFC3A																	

01

02

03

04

05



Канальный тип (средненапорный)

ФЭн-койл с бесщеточным двигателем постоянного тока для горизонтального скрытого монтажа. Непрерывное регулирование воздушного потока и изменение скорости вентилятора



FWP-AT



FWEC3A

- Отлично вписывается в любой интерьер: видны только решетки для забора и подачи воздуха
- Экономия энергии до 50% с технологией двигателя BLDC по сравнению с традиционной технологией
- Мгновенное регулирование температуры и относительной влажности
- Низкие уровни шума при работе
- Очень гибкие решения: различные типоразмеры, возможности подвода труб и подключения клапанов

FWP-AT				02	03	04	05	06	07
				2-трубн.					
Холодопроизводительность	Полная производительность	Выс.	кВт	2,61	3,14	3,49	5,08	5,45	6,47
		Низк.	кВт	1,34	1,5	1,67	2,12	2,43	2,67
	Явная производительность	Выс.	кВт	1,88	2,16	2,34	3,6	3,87	4,4
Теплопроизводительность	2-трубн.	Выс.	кВт	0,95	1,02	1,1	1,52	1,67	1,78
		Низк.	кВт	5,47	6,01	6,47	10,31	11,39	12,28
	4-трубн.	Выс.	кВт		3,14			5,99	
		Низк.	кВт		1,95			3,38	
Потребляемая мощность	Выс.	Вт		46,4				80	
	Низк.	Вт		12,2				17,5	
Размеры	Блок	Высота	мм				239		
		Ширина	мм					1389	
		Глубина	мм				609		
Вес	Блок	кг	23	24	26	31	33	35	
	Эксплуатационный вес	кг	24	26	28	33	35	38	
Теплообменник	Объем воды	л	1,1	1,5	2,2	1,6	2,1	3,2	
Расход воды	Дополнительный теплообменник	Объем воды	л				0,6		
		Охлаждение	л/ч	448	539	598	873	936	1111
	Дополнительный теплообменник	Нагрев	л/ч	480	527	567	904	999	1077
		Дополнительный теплообменник	л/ч				526		
Потеря давления воды	Дополнительный теплообменник	кПа				5			
Вентилятор	Тип	Центробежный с прямым приводом и лопатками загнутыми вперед							
	Количество	1							
	Расход воздуха	Выс.	м³/ч	400			800		
		Низк.	м³/ч	180			300		
	Располагаемый напор	Выс.	Па	71			65		
Уровень звуковой мощности	Выс.	дБА	55,6			60,6			
Уровень звукового давления	Выс.	дБА	44,1			49,1			
Электрический нагреватель	Потребляемая мощность	кВт	2			2,5			
Подсоединение труб	Дренаж	НД (наружный диаметр)	16						
Подсоединение водопровода	Станд. теплообменник	дюйм	3/4						
	Доп. теплообменник	дюйм	3/4						
Электропитание	Фаза/Частота/Напряжение	Гц / В	1~/50/230						
Системы управления	Проводной пульт дистанционного управления		FWEC3A						

03

04

05

Канальный тип (средненапорный)

ФЭн-койл с двигателем переменного тока для горизонтального скрытого монтажа

- › **Компактные размеры** позволяют легко установить агрегат в узком пространстве между подвесным потолком и перекрытием
- › 3, 4 или 6-рядный охлаждающий теплообменник
- › Дренажный поддон для сбора конденсата: теплообменник и регулирующие клапаны
- › **7-скоростной электродвигатель** (с термозащитой на обмотках)
- › Для всех 7-скоростных электродвигателей выполнена **заводская разводка** на клеммной колодке электрического блока
- › **Моющийся воздушный фильтр**, легко снимается для обслуживания



FWB-BT



FWEC1,2,3A

01

02

			FWB-BT	02	03	04	05	06	07	08	09	10
			2-трубн.									
Холодопроизводительность	Полная производительность	Выс.	кВт	2,61	3,14	3,49	5,08	5,45	6,47	7,57	8,67	10,34
		Низк.	кВт	1,34	1,50	1,67	2,12	2,43	2,67	4,18	4,64	5,35
	Явная производительность	Выс.	кВт	1,88	2,16	2,34	3,6	3,87	4,4	5,23	5,96	6,9
Низк.		кВт	0,95	1,02	1,1	1,52	1,67	1,78	2,95	3,21	3,57	
Теплопроизводительность	2-трубн.	Выс.	кВт	5,47	6,01	6,47	10,31	11,39	12,28	15,05	16,85	18,78
		Низк.	кВт	2,77	2,91	3,00	4,56	4,77	4,94	8,63	9,29	9,85
	4-трубн.	Выс.	кВт		3,14			5,99				12,8
		Низк.	кВт		1,95			3,38				7,67
Потребляемая мощность	Выс.	Вт		79			154				294	
	Низк.	Вт		28			64				155	
Размеры	Блок	Высота	мм					239				
		Ширина	мм		1.039			1.389			1.739	
		Глубина	мм					609				
Вес	Блок	кг	23	24	26	31	33	35	43	45	48	
	Эксплуатационный вес	кг	24	26	28	33	35	38	45	48	52	
Теплообменник	Объем воды	л	1,1	1,5	2,2	1,6	2,1	3,2	2,1	2,8	4,2	
Дополнительный теплообменник	Объем воды	л		0,4			0,6				1,7	
Расход воды	Охлаждение	л/ч	448	539	598	873	936	1111	1299	1488	1774	
	Нагрев	л/ч	480	527	567	904	999	1077	1319	1479	1647	
	Дополнительный теплообменник	л/ч		275			526				1123	
Потеря давления воды	Дополнительный теплообменник	кПа		3			5				8	
Вентилятор	Тип			Центробежный с прямым приводом и лопатками загнутыми вперед								
	Количество				1			2			3	
	Расход воздуха	Выс.	м³/ч		400			800			1200	
		Низк.	м³/ч		180			300			600	
Располагаемый напор	Выс.	Па		71			65			59		
Уровень звуковой мощности	Выс.	дБА		56			59			69		
Уровень звукового давления	Выс.	дБА		44,5			47,5			57,5		
Электрический нагреватель	Потребляемая мощность	кВт		2			2,5			3		
Подсоединение труб	Дренаж	НД (наружный диаметр)	мм				16					
Подсоединение водопровода	Станд. теплообменник		дюйм				3/4					
	Доп. теплообменник		дюйм			3/4				1		
Электропитание	Фаза/Частота/Напряжение	Гц / В					1~/50/230					
Ток	Выс.	А		0,36			0,73			1,28		
	Средн.	А		0,21			0,60			0,90		
	Низк.	А		0,14			0,33			0,70		
	Системы управления			Проводной пульт дистанционного управления								
			FWEC1A / FWEC2A / FWEC3A									

03

04

05

Канальный тип (высоконапорный)

ФЭн-койл с двигателем переменного тока для горизонтального или вертикального скрытого монтажа

- Адаптер для подсоединения прямоугольного воздуховода на стороне нагнетания
- Мощный воздушный фильтр**, легко снимается для обслуживания



FWD-AT/AF



FWEC1,2,3A

FWD-AT/AF				04	06	08	10	12	16	18	04	06	08	10	12	16	18						
				2-трубн.							4-трубн.												
Холодопроизводительность	Полная производительность	Выс.	кВт	3,90	6,20	7,80	8,82	11,90	16,40	18,30	3,90	6,20	7,80	8,82	11,90	16,40	18,30						
		Явная производительность	кВт	3,08	4,65	6,52	7,16	9,36	12,80	14,10	3,08	4,65	6,52	7,16	9,36	12,80	14,10						
Теплопроизводительность	2-трубн.	Выс.	кВт	4,05	7,71	9,43	10,79	14,45	19,81	21,92	-												
	4-трубн.	Выс.	кВт	-							4,49	6,62	9,21	15,86	21,15								
Потребляемая мощность	Выс.	Вт	234	349	443	714	1197	234	349	443	714	1197											
	Низк.	Вт	130	247	261	328	704	130	247	261	328	704											
Размеры	Блок	Высота	мм	280				352				280				352							
		Ширина	мм	754	964	1.174				1.384				754	964	1.174				1.384			
		Глубина	мм	559				718				559				718							
Вес	Блок	кг	33	41	47	49	65	77	80	35	43	50	52	71	83	86							
Теплообменник	Объем воды	л	1,06	1,42	1,79	2,38	2,5	4,02	5,03	1,06	1,42	1,79	2,38	2,50	4,02	5,03							
Дополнительный теплообменник	Объем воды	л	-							0,35	0,47	0,59		1,42	1,72								
Расход воды	Охлаждение	л/ч	674	1064	1339	1514	2056	2833	3140	674	1064	1339	1514	2056	2833	3140							
	Нагрев	л/ч	674	1064	1339	1514	2056	2833	3140	349	581	808		1392	1856								
Вентилятор	Тип	Центробежный многолопастный, двустороннего всасывания																					
	Количество	1			2				1			2											
	Расход воздуха	Выс.	м³/ч	800	1250	1600	2200	3000	800	1250	1600	2200	3000										
	Располагаемый напор	Выс.	Па	66	58	68	64	97	145	134	63	53	63	59	92	138	128						
Уровень звуковой мощности	Выс.	дБА	66	69	72		74	78			66	69	72		74	78							
Подсоединение труб	Дренаж	НД (наружный диаметр)	мм	16																			
Подсоединение водопровода	Станд. теплообменник	дюйм	3/4				1				3/4				1								
Электропитание	Фаза/Частота/Напряжение	Гц / В	1~/50/230																				
	Выс.	А	0,95	1,58	1,97	3,21	5,37	0,95	1,58	1,97	3,21	5,37											
	Средн.	А	0,74	1,39	1,52	2,08	4,38	0,74	1,39	1,52	2,08	4,38											
	Низк.	А	0,57	1,18	1,20	1,50	3,26	0,57	1,18	1,20	1,50	3,26											
Системы управления	Проводной пульт дистанционного управления	FWEC1A / FWEC2A / FWEC3A																					

01

02

03

04

05