

Описание:

Бронзовые обратные клапаны Oventrop PN 25, с обеих сторон внутренняя резьба по DIN EN 10226 или DIN ISO 228.

Корпус из бронзы, внутренние элементы из латуни, уплотнение тарелки вентиля из FKM.

Область применения:

Обратные клапаны Oventrop устанавливаются на трубопроводах в горизонтальном или вертикальном положении. Пружинный обратный клапан с давлением открытия 40 мбар (~ 400 мм рт. ст.).

Устанавливаются не ближе, чем на расстоянии 10 x Ø диаметр трубы после насоса. Не применяются в системах с пульсирующим расходом.

Применение:

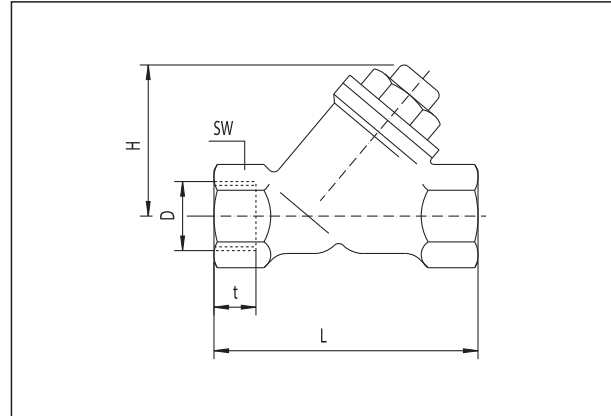
Системы отопления или охлаждения.

PN 25 для жидкостей: воды (от -10 до 120 °С), минеральных масел, котельного топлива, масла для гидросистем и других неагрессивных жидкостей от 0 до 100 °С (при применении этих сред рабочая температура может быть ограничена действующими нормами и правилами), PN 6 для воздуха.

Для присоединения обратных клапанов Ду10 - Ду 20 применяются соединительные наборы арт. № 102 71....

Исполнения:

Исполнения:	k_{vs}	Артикул №
DN 10	2,5	107 20 03
DN 15	3,8	107 20 04
DN 20	6,0	107 20 06
DN 25	13,0	107 20 08
DN 32	17,0	107 20 10
DN 40	19,0	107 20 12
DN 50	30,5	107 20 16



DN	D*	L	H	t	SW
10	Rp 3/8	63,5	35	10,1	22
15	Rp 1/2	66	43	13,2	27
20	Rp 3/4	75	49	14,3	32
25	G 1	80	55	10,5	41
32	G 1 1/4	97	67	12,5	50
40	G 1 1/2	107	80	14,5	56
50	G 2	124	92	16,5	68

Размеры

* Rp по EN 10226

* G по ISO 228

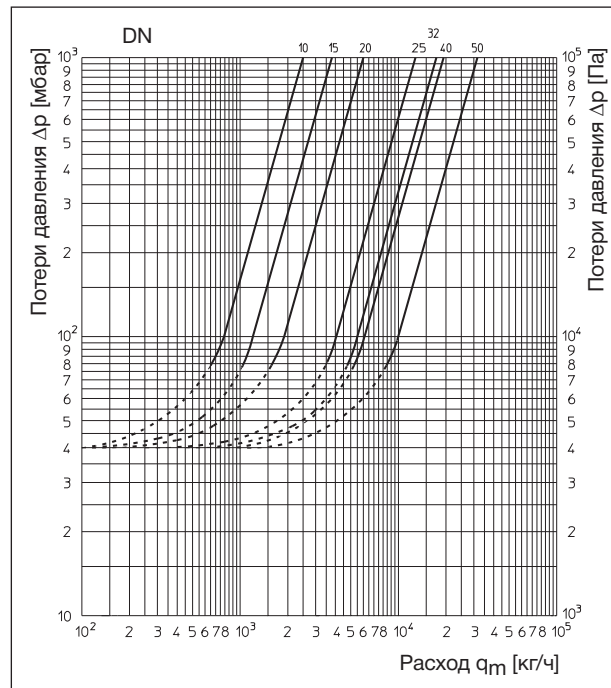


Диаграмма расходов

Сохраняется право на технические изменения.

Раздел каталога 5
ti 178-0/10/MW

Издание 2014