

#### Описание:

Бронзовые обратные клапаны Oventrop, с обеих сторон внутренняя резьба по ISO 228.

Корпус из бронзы, внутренние элементы из латуни.

#### Технические параметры:

PN 16 от -10 °C до +80 °C.

PN 10 от +80 °C до +120 °C.

#### Область применения:

Обратные клапаны Oventrop устанавливаются на трубопроводах в горизонтальном или вертикальном положении.

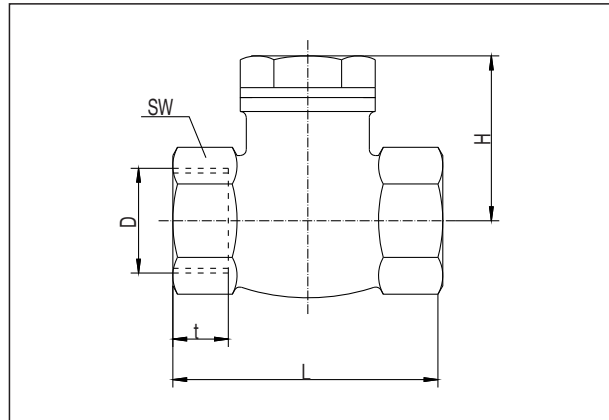
Устанавливаются не ближе, чем на расстоянии  $10 \times \varnothing$  трубопровода после насоса. Не применяются в системах с пульсирующим расходом.

#### Применение:

Системы отопления и охлаждения.

#### Исполнения:

Исполнения:	$K_{vs}$	Артикул №
DN 15	5,5	107 50 04
DN 20	10,2	107 50 06
DN 25	20,2	107 50 08
DN 32	34,7	107 50 10
DN 40	44,9	107 50 12
DN 50	104,4	107 50 16
DN 65	175,0	107 50 20



DN	D*	L	H	t	SW
15	G 1/2	60	40	12	27
20	G 3/4	70	49	13	34
25	G 1	80	56	15	41
32	G 1 1/4	95	60	16	51
40	G 1 1/2	105	70	18	55
50	G 2	130	80	20	70
65	G 2 1/2	160	105	20	90

Размеры

\* G по ISO 228

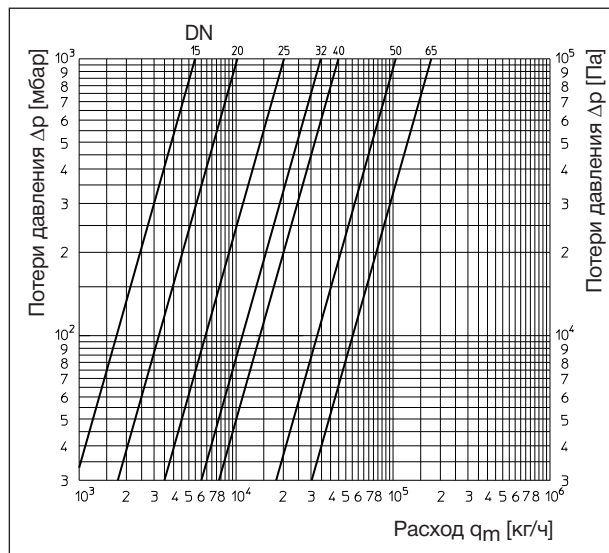


Диаграмма расходов

Сохраняется право на технические изменения.

Раздел каталога 5

ti 179-0/10/MW

Издание 2014