

Установка Измельчителя Пищевых Отходов (диспоузер)

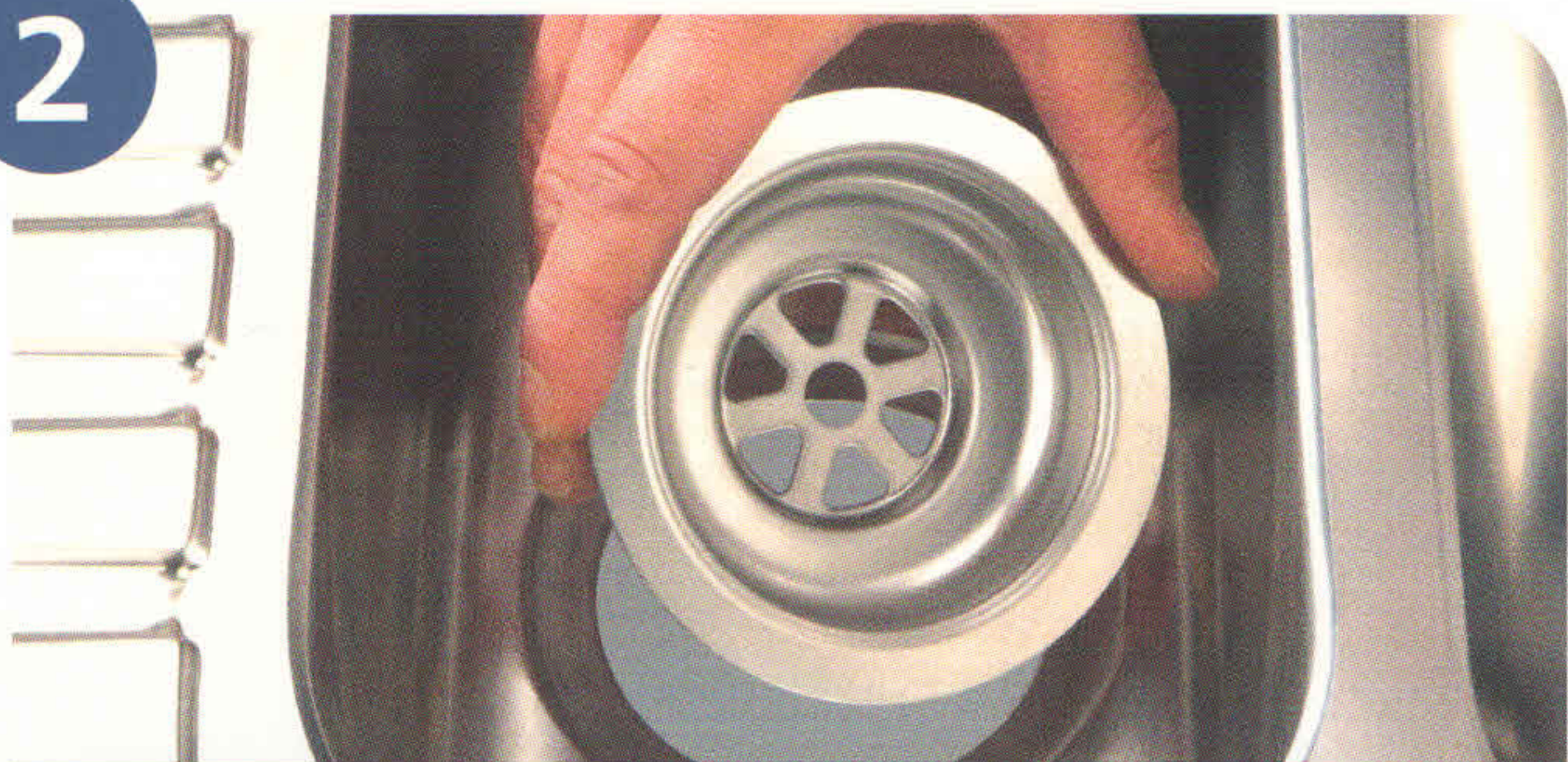
С этим справиться очень легко, если
пользоваться инструкцией по установке

1



Демонтаж гидрозатвора

2



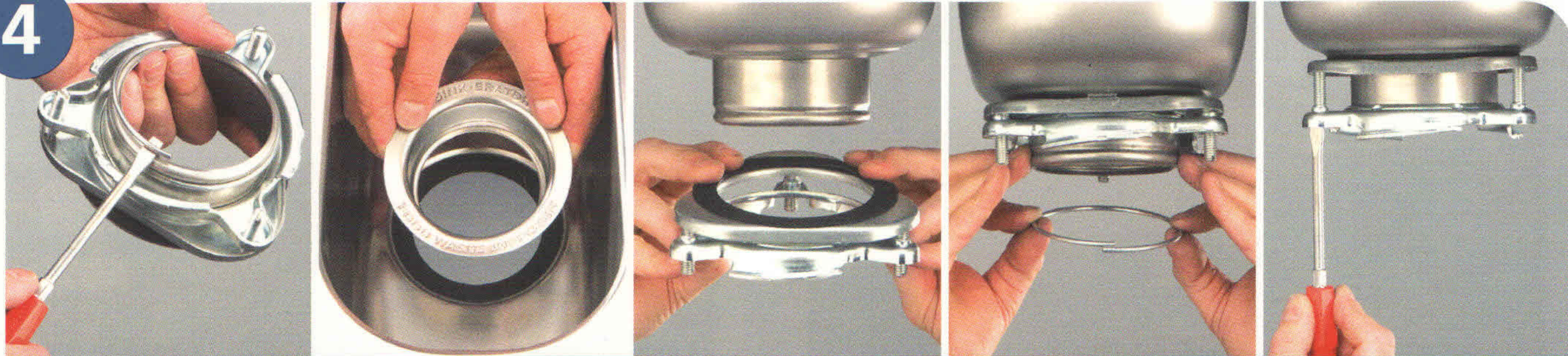
Демонтаж выпуска мойки

3



Разборка горловины диспоузера QuikLock
(быстрый замок)

4



Установка горловины диспоузера QuikLock (быстрый замок) на мойке



