



EQUIPAMIENTOS CARNICOS, S.L.
C.I.F. ES B-59553750

CM-21 / CT-21

1	-	ESPAÑOL	1
2	-	ENGLISH	7
3	-	FRANÇAIS	13
4	-	DEUTSCH	19
5	-	DANSK	25
6	-	ITALIANO	31
7	-	PORTUGUES	37
8	-	SVENKA	43
9	-	NEDERLANDS	49
10	-	SUOMI	54
11	-	ΕΛΛΗΝΙΚΑ	60
12	-	РУССКИЙ	66
13	-	TÜRKÇE	72

КУТТЕР СМ-21

СОДЕРЖАНИЕ

- 1- УСТАНОВКА
- 2- УСЛОВИЯ ИСПОЛЬЗОВАНИЯ
- 3- ИНСТРУКЦИИ ПО ИСПОЛЬЗОВАНИЮ
- 4- ЧИСТКА
- 5- ПРОФИЛАКТИКА
- 6- ЗВУКОВОЙ УРОВЕНЬ
- 7- ЭЛЕКТРОСХЕМА 01
- 8- ЭЛЕКТРОСХЕМА МОЩНОСТИ
- 9- ЭЛЕКТРОСХЕМА МАНИПУЛЯЦИИ
- 10- СПИСОК ЭЛЕКТРОМАТЕРИАЛОВ
- 11- КОМПЛЕКСНЫЙ ПЛАН 02.
- 12- КОМПЛЕКСНЫЙ ПЛАН 03.
- 13- КОМПЛЕКСНЫЙ ПЛАН 04.
- 14- КОМПЛЕКСНЫЙ ПЛАН 05.
- 15- КОМПЛЕКСНЫЙ ПЛАН 06.
- 16- КОМПЛЕКСНЫЙ ПЛАН 07. (Только для СМ-41s)
- 17- КОМПЛЕКСНЫЙ ПЛАН 08. (Только для СМ-41s)
- 18- СПИСОК ЗАПАСНЫХ ЧАСТЕЙ

ИНСТРУКЦИИ

Прежде чем производить какое-либо действие с машиной, внимательно прочтите все указания Руководства по Эксплуатации.

Эксплуатация машины с любыми изменениями элементов безопасности, которые она содержит, может стать причиной несчастного случая и нарушает Социальную Директиву 89/655/СЕЕ. В этом случае, Экипаментос Карникос S.L., не несет ответственности за эксплуатацию машины.

УСТАНОВКА

Машина поставляется с фабрики в рабочем положении. Сохраняйте это положение при распаковке и установке. (Позволяются небольшие кратковременные наклоны при подъеме).

Необходимо устанавливать базовые регулировочные ножки непосредственно на корпус машины, поскольку будет сложно установить их при помощи транспортеров или тележек. Обратите особое внимание на то, что куттер не сместился при его подъеме.

Затем отрегулируйте уровень базовых ножек при помощи болтов, машина должна хорошо опираться на поверхность (выверить уровень как по длине, так и по ширине машины).

Проверьте мощность и напряжение электросети, они должны соответствовать указанным в таблице технических характеристик машины. Проверьте вид питания электросети и машины (трехфазное, с или без заземления). Машина должна быть подсоединена к электросети при помощи дифференциального защитного устройства соответствующего калибра (см. таблицу машины).

В случае модели CM41s, необходимо удостовериться, что оно не превышает 300mA.

Установщик должен соединить вилку машины с розеткой электросети так, чтобы оба элемента абсолютно соответствовали друг другу.

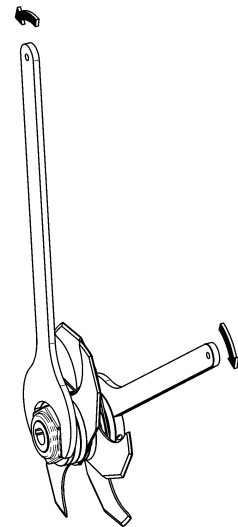
Подвинтите ножи, имея в виду, что они закручиваются влево (левая резьба).левой рукой следует толкать, а другой рукой тянуть к себе (в рабочем положении, лицом к машине) (см. рис. 02).

Подвинтите также шестиугольный болт, который фиксирует блок ножей (левая резьба).

Включите машину в электросеть и убедитесь в правильности направления вращения. Нажмите (P) и затем приведите в движение сектор очистки (B). Кювета должна вращаться против часовой стрелки. В обратном случае, остановите машину и измените фазу в вилке. Неверное вращение кюветы опасно и не следует пользоваться куттером, если кювета вращается неверно.

Для разблокировки кнопки остановки (P) следует слегка повернуть ее вправо.

Начиная с этого момента машина готова к использованию, предварительно слетует ее почистить.



02

УСЛОВИЯ ИСПОЛЬЗОВАНИЯ

Куттер, главным образом, предназначен для обработки мяса без костей, хотя допускается ее использование для рыбы и овощей.

Основные функции машины сконцентрированы на измельчении, смешивании, загустении и введении эмульсий.

Обычно исходный продукт должен поступать в машину порезанным на порционные куски: мясо должно быть смолото (насадка с 3-мя отверстиями), овощи должны быть порезаны и лед наколот...

Для запуска машины необходимо внимательно прочесть инструкции по установке и эксплуатации.

Машина не должна подвергаться никаким изменениям.

ИНСТРУКЦИИ ПО ИСПОЛЬЗОВАНИЮ

Рабочее положение предусматривает расположение лицом к кювете и контрольной панели.

Для запуска машины следует поворачивать ножи прежде чем кювету.

Ножи начнут двигаться только после нажатия на кнопку первой скорости ножей и при опущенной крышке кюветы.

При нажатии на кнопки задаются разные скорости как для ножей так и для кюветы и могут чередоваться в зависимости от требований рабочего процесса.

Для этого кнопки Экстренной Остановки и Нормальной Остановки должны быть разблокированы.

Для остановки машины следует нажать на черную кнопку (P).

Модель CM-41s имеет особые инструкции приведенные далее.

Схема процесса:

- Убедитесь, что вид продукта который будет обрабатываться соответствует установленным ножам или необходимо поменять их.

- Запустите машину на первой скорости для ножей и на первой скорости для кюветы.

- Введите исходные продукты и используйте различные скорости по необходимости (кусочки мяса).

Особое внимание следует уделить ножам, для достижения однородности выходного продукта важно, чтобы машина крутилась равномерно.

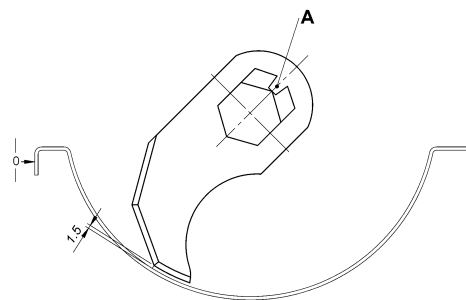
Установив ножи и соответствующие разделители для выбранного монтажа, следует установить болт для удержания ножей и закрепить его вручную.

Затем при помощи шайбы оставляйте по 1,5 мм от конца каждого ножа относительно дна емкости в точке контроля (см. рис. 01), и не изменяйте нумерацию ножей (**ОЧЕНЬ ВАЖНО**).

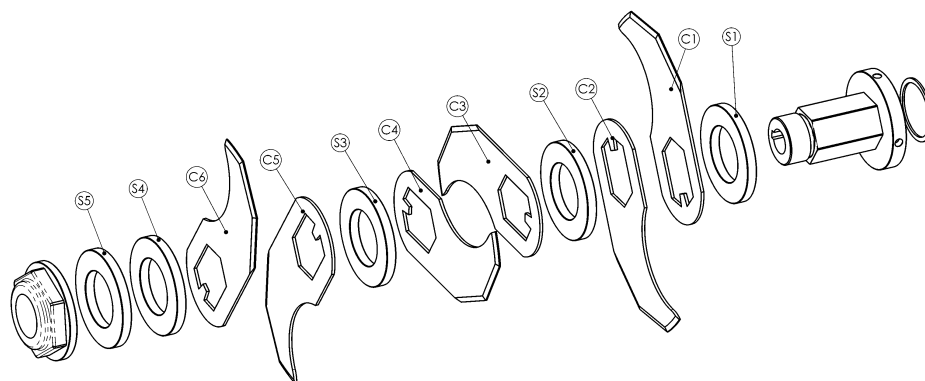
Убедитесь, что каждый нож снабжен язычком (А) в шестиугольном отверстии, это предотвращает возможные перемещения при достижении упора механизмом, несущим ножи. Каждый раз после заточки ножей следует регулировать язычки при помощи шкурки для обеспечения небольшого передвижения.

После этой операции можно плотно завернуть болт при помощи прилагающихся ключей.

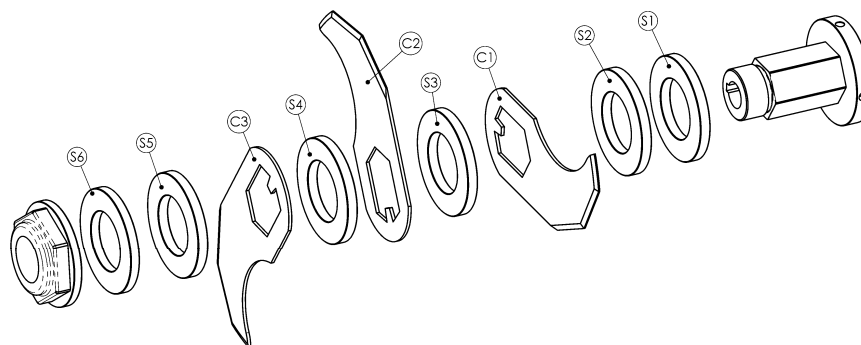
Различное положение ножей как и их количество и разделение между ними, позволяет достигать большого разнообразия возможностей в зависимости от требований процесса. (См. рис. 03, 04, 05 для каждой новой установки).



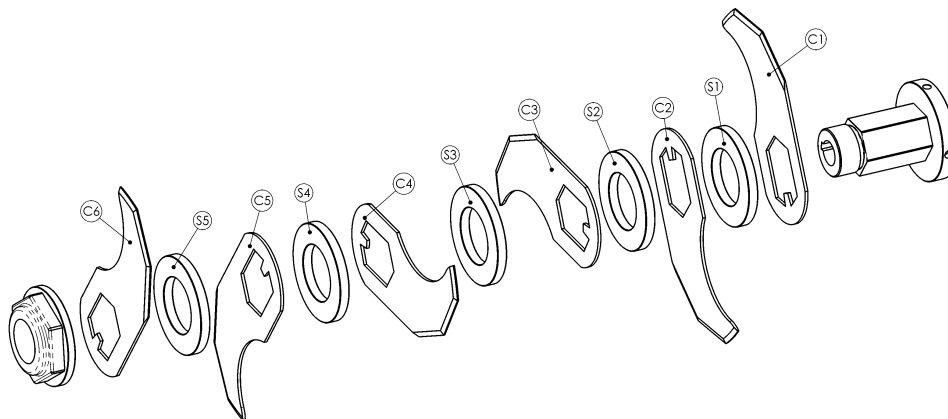
01



03



04

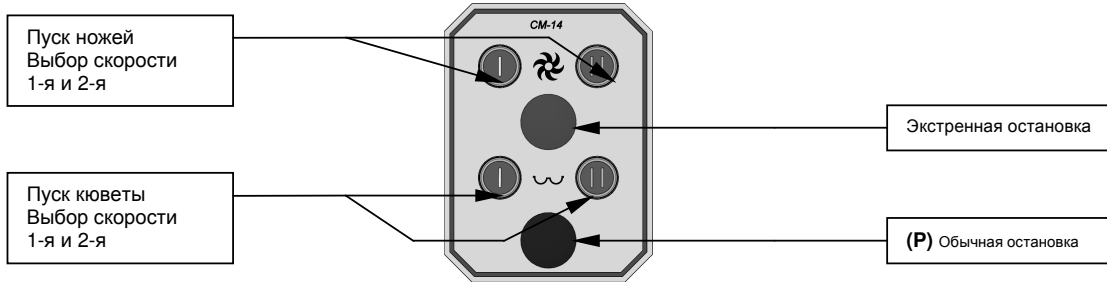


05

СМ-14

Для куттера вместимостью в 14 литров оптимальное количество 8,5 кг. Это приблизительная цифра и может изменяться в зависимости от функций и состава продуктов или типа смеси.

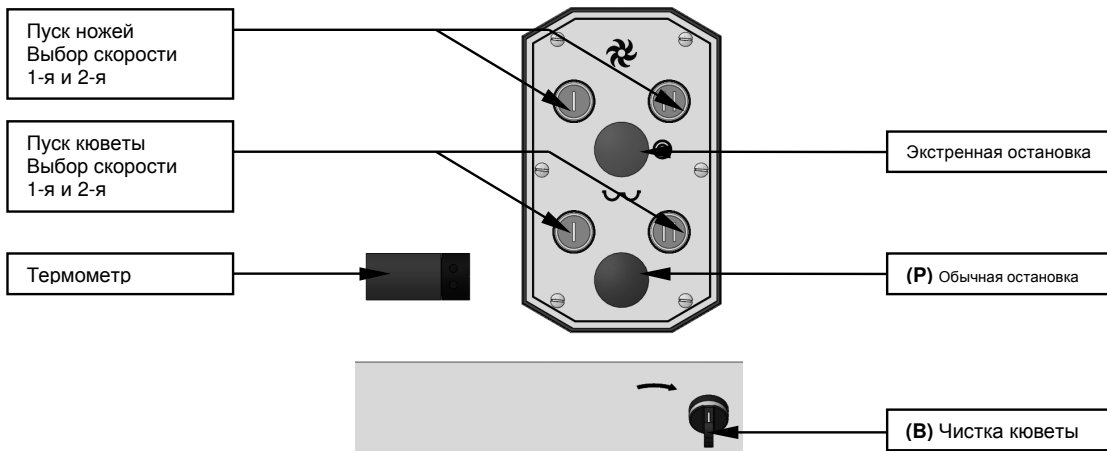
Контролируйте температуру смеси цифровым термометром, расположенным на крышке кюветы.



СМ-21

Для куттера вместимостью в 22 литра максимальное количество 15 кг и оптимальное количество 12 кг. Это приблизительная цифра и может изменяться в зависимости от функций и состава продуктов или типа смеси.

Контролируйте температуру смеси цифровым термометром.

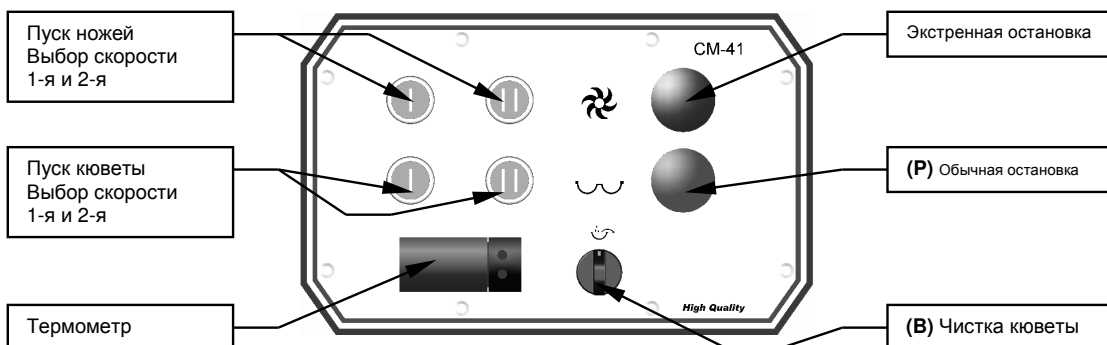


СМ-41

Для куттера вместимостью 40 литров, максимальное количество конечного продукта около 25 кг. Это приблизительная цифра и может изменяться в зависимости от функций и состава продуктов или типа смеси.

Контролируйте температуру смеси цифровым термометром.

При подъеме прозрачной крышки скорость ножей минимизируется автоматически.



CM-41s

Максимальная производительность выработанного продукта - около 25 кг. Это приблизительная цифра и может изменяться в зависимости от функций и состава продуктов или типа смеси.

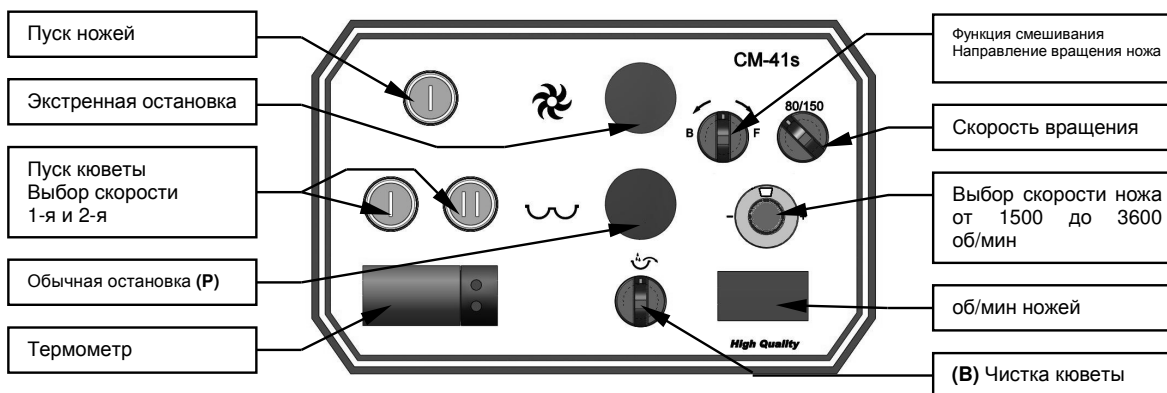
Для приведения машины в действие всегда следует поворачивать ножи прежде чем кювету при помощи кнопки запуска ножей. Скорость ножей контролируется при помощи панели выбора скоростей.

Кнопки Экстренной остановки и Нормальной остановки должны быть разблокированы.

Контролируйте температуру смеси цифровым термометром.

При подъеме прозрачной крышки скорость ножей минимизируется автоматически.

Для работы в режиме смешивания необходимо повернуть ручку выбора влево для изменения направления вращения ножей или вправо для сохранения направления движения (как для резки), ручка выбора скорости вращения контролирует скорость ножей только в режиме смешивания.



Для того, что бы вернуться в режим резки следует остановить машину при помощи кнопки нормальной остановки, по инерции или при помощи кнопки экстренной остановки при помощи тормоза.

ЧИСТКА

Для чисти куттера необходимо отключить машину из электросети. Используйте горячую воду и нейтральное мыло для мытья кюветы, корпуса и группы ножей, как и любой другой зоны по необходимости.

Нельзя мыть ножи водой, температура которой превышает 60° C, также не мойте ножи непосредственно после выполнения работы, т.к. резкое сжатие материала вызывает появления микротрещин.

Очень важно поддерживать чистыми поверхности, удерживающие ножи или подносы для избежания того, чтобы остатки массы или других продуктов формировали зоны вызывающие микроразрывы и как следствие таковых, поломку ножей.

Из соображений безопасности рекомендуется использование перчаток с металлической сеткой для чистки и манипуляций с ножами.

Вынув шестиугольный болт (С) (левая резьба) находящийся на передней части ножевой группы, можно вынуть всю группу несущую ножи для их легкого и эффективного мытья (без разборки ножей). (См. описание панели управления на комплексном плане 04).

Будьте внимательны и устанавливайте ближайший к болту нож точно над верхним бортиком кюветы для облегчения выемки всей группы ножей.

Для поворота кюветы для мытья в секторе (В) должны быть нажаты кнопка обычной остановки (P) или экстренной остановки.

ПРОФИЛАКТИКА

Благодаря разработке и простоте механизмов, куттер не нуждается в особой заботе в течение долгого времени.

Однако, необходимо заботиться о таких деталях как точка ножей и привильная подгонка ножей, а также смазка вращающихся частей ножей.

1.- Смазка подшипников в ножевом узле (см. отверстие В на рис. 04) должна производиться только после 500 часов работы. Смазка производится маслами SKF - LGMT2, VELOGRAS-M от GPM или BEACON EP-1 от ESSO, ALVANIAEP-1 от SHELL, ENERGREASE LS-1 от BP, MOBILUX-1 от MOBIL. (Консистенция по шкале NLGI-2).

Для правильной работы этого узла необходимо не перегружать его смазкой. По этому, ПРОИЗВОДИТЕ ТОЛЬКО ДВА ВПРЫСКИВАНИЯ СПЕЦИАЛЬНЫМ РУЧНЫМ СМАЗЫВАТЕЛЬНЫМ НАСОСОМ И НЕ ПРИМЕНЯЙТЕ НИКАКОГО ИНОГО ТИПА СМАЗКИ.

2.- Редуктор не нуждается в профилактике.

Общие требования для правильного функционирования ножей:

1.- Наточка ножей должна производиться только лишь со стороны впрыскивания и при помощи водяного камня, всегда сохраняя угол в 27°.

2.- Разница в весе различных ножей в одной и той же группе не должна превышать 5 грамм.

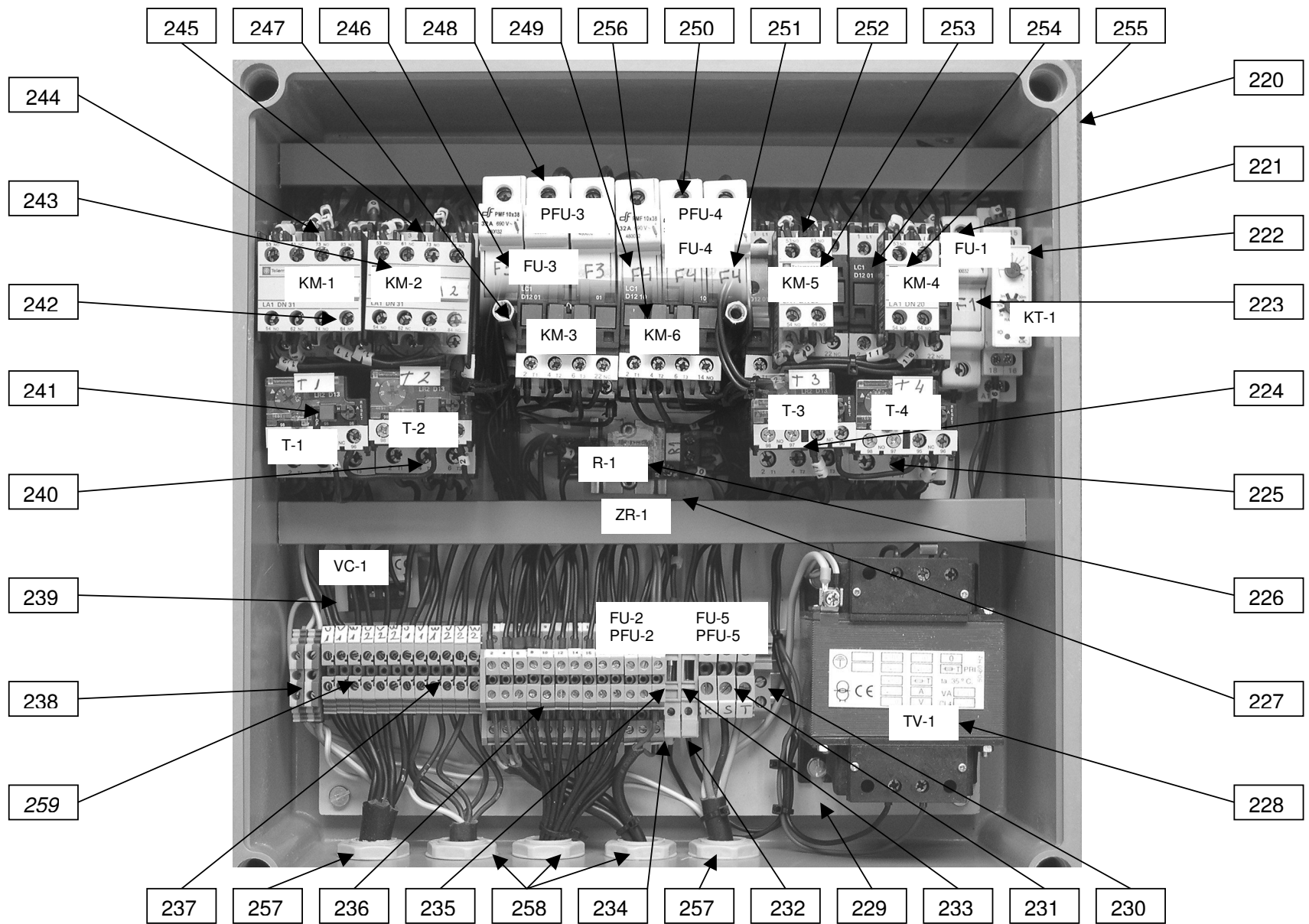
3.- Во время наточки температура детали не должна превышать 120°C, в противном случае могут сформироваться трещины и последующая поломка. Сталь ни при каком условии не должна приобретать темный синевато-желтый цвет.

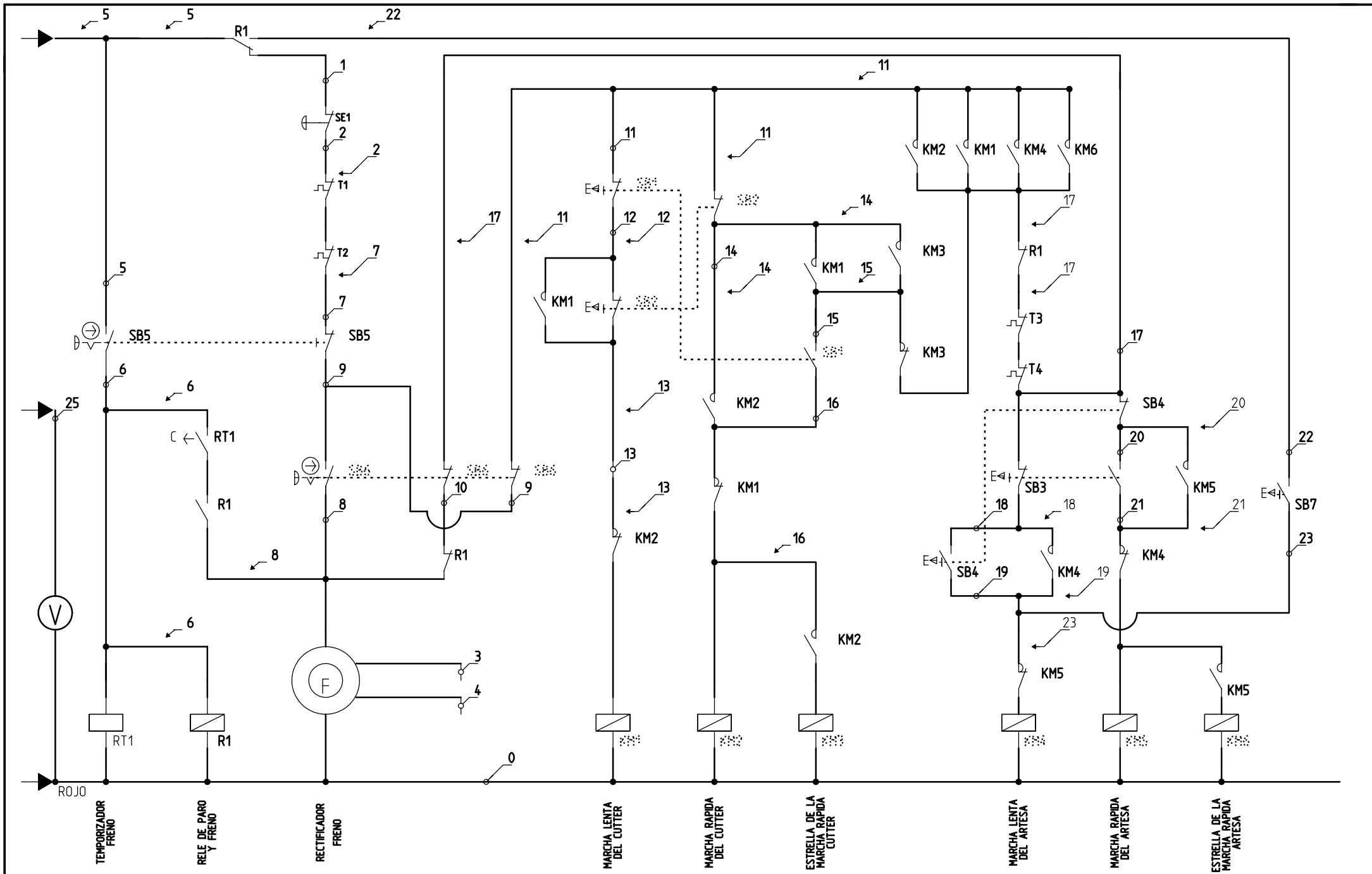
4.- После наточки следует отполировать ножи, сначала шкуркой с зерном 180 и затем шкуркой с зерном 320. После чего следует полировать поверхности при помощи специальной щетки и используя полировальную пасту для удаления царапин. Нож с поцарапанной поверхностью резки **МОЖЕТ СЛОМАТЬСЯ**.

5.- Прежде чем установить ножи в машину провести по лезвию масляным камнем.

ЗВУКОВОЙ УРОВЕНЬ

Уровень акустического давления соответствует уровню "А" на рабочем месте и без загрузки и как минимум составляет 75 dB (A). Начальнику производств рекомендуется использовать защитные наушники.

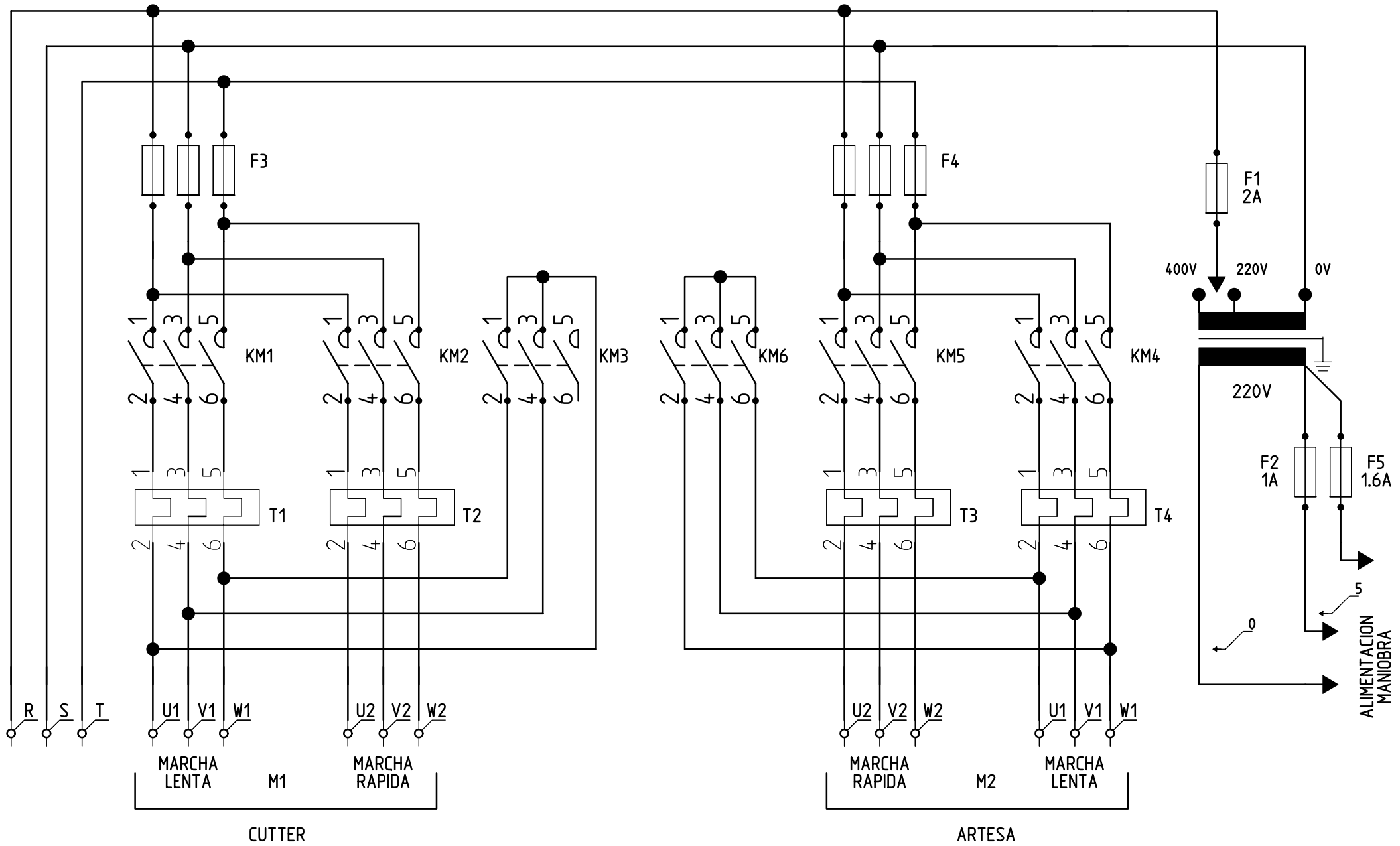




Dibujado	
Fecha	MAYO-03
Comprobado	MAYO-03
Nombre	N.D.C.

CM21

Documento Num:	Emplazamiento :
Cliente:	Funcion :
Esquema Tipo:	Pag. 2
Esquemas de circuitos	Total Pag. 2



Dibujado	
Fecha	MAYO-03
Comprobado	MAYO-03
Nombre	N.D.C.

CM21

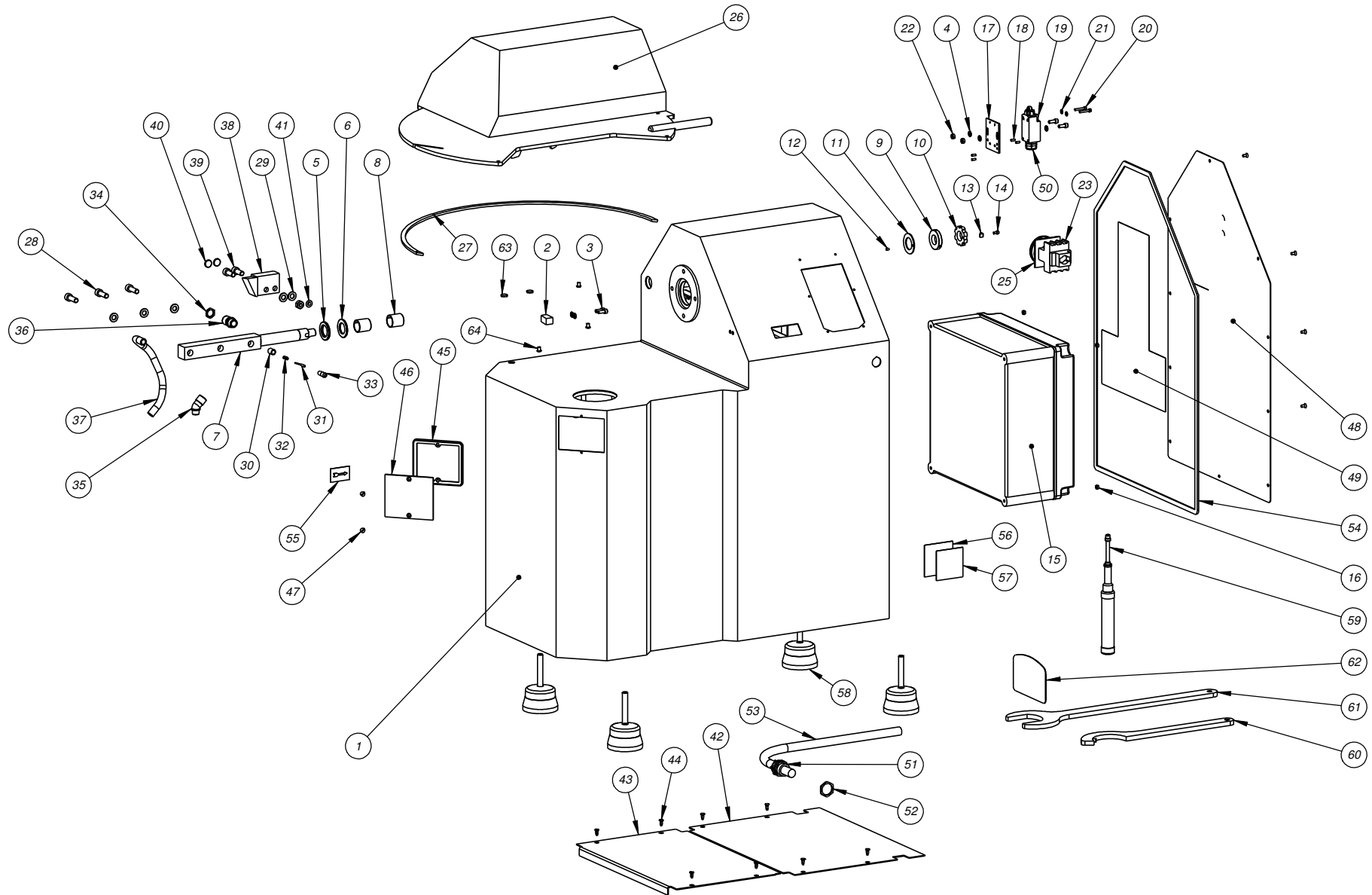
Documento Num:	Emplazamiento :
Cliente:	Funcion :
Esquema Tipo: Esquemas de circuitos	Pag. 1 Total Pag.1

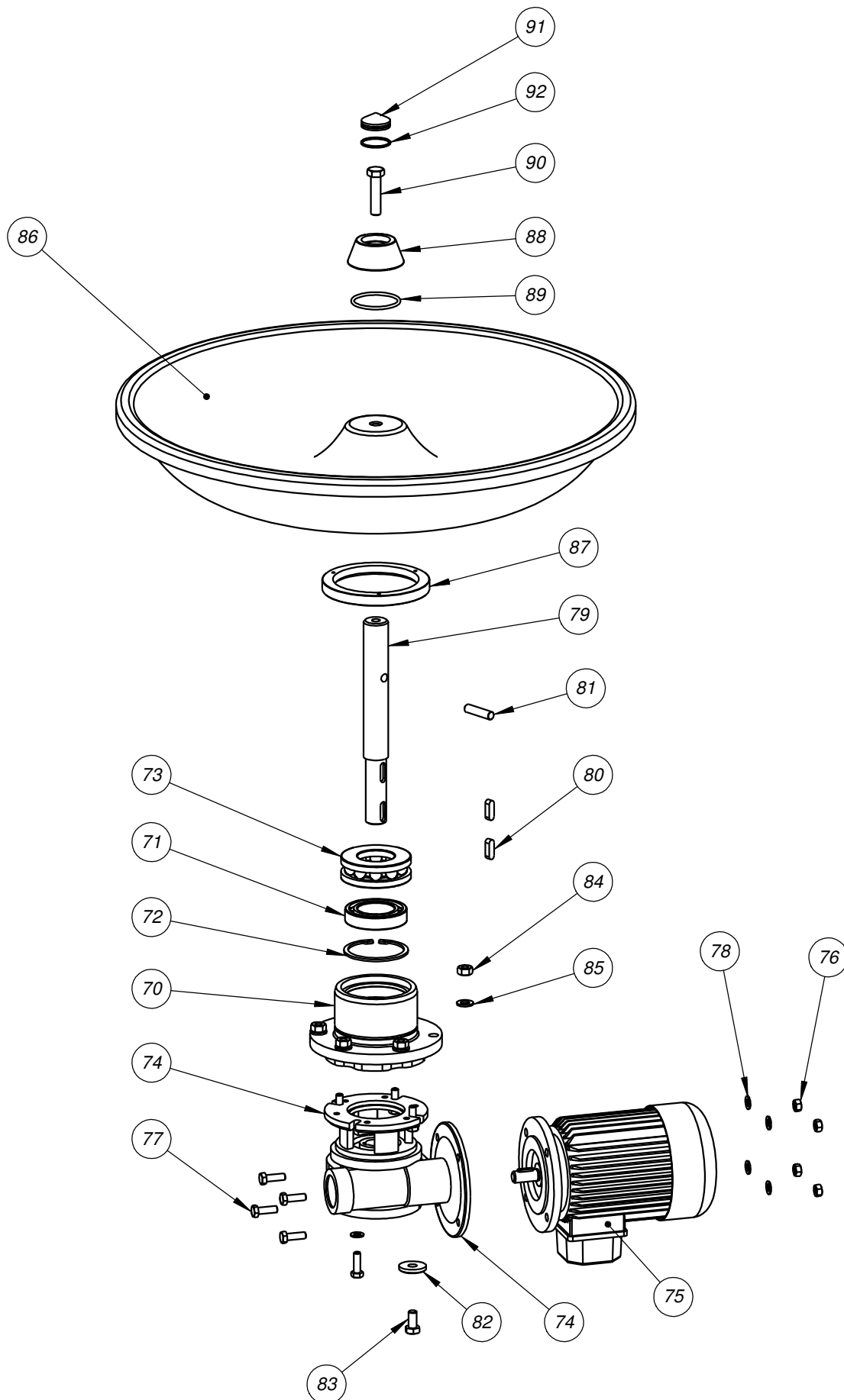
ORDEN	ESQUEMA	SITUAC. CODI	CANTIDAD	MARCA	TIPO	CARACTERISTICAS
		4CMINT400	1			
23		6CRP132E	1	Moeller	P1-32E	AC-3 400V 32A 5,5kW
24		6CRUVT0	1	Moeller	UV-TO	AC-3 400V 32A 5,5kW
25		6CRSVBT0	1	Moeller	SVB-TO	AC-3 400V 32A 5,5kW
139	SB-1, SB-2,SB-3,SB-4	6M22AK11	4	Moeller	M22AK11	
140	SB-6	6233-E12	1	BACO	23 E 10	
142	SB-5	6233E11	1	CROUZET	233 E-11	
148	SA-1	6MK10	1	MOELLER	MK-10	
170		6K444	1	HAZEMELLER	K444	
172	KT-1	6ETR175220	1	CROMPTON GREAVES	ETR175220V	A LA CONEX. 220V 0,3seg a 30h
173	FU-1	6FUS103802	1	DF	420002	10X38mm 2AgG
174	T3	6LR2D1306N	1	TELEMECANIQUE	LR2D1306N	1-1.6 A C06-32
175	T4	6LR2D1307N	1	TELEMECANIQUE	LR2D1307N	1.6-2.5 A C06-32
176	R1	6RY4S220A	1	IDEC IZUMI	RY4S220A	230V.AC.4 CONMUTADOR (RY4)
177	R1	6ES15/4N	1	IDEC IZUMI	ES15/4N	BASE RELE RY4
	R1	6SY4S51F1	1	IDEC IZUMI	SY4S51F1	CLIP SUJECCION RELE
178	TV1	6TRCL4A96	1	CLADELLAS	CL4A96	TRAFO.IN:0-200/400V OUT:220V130VA
179		6KGP444	1	HAZEMELLER	KGP444	
180		6CG185	1	CROMPTON GREAVES	CA702	CA 702
181		6CG102	3	CROMPTON GREAVES	CTS.10U	CTS.10U 10mm
183	FU-5	6FU15020.1	1	COPAIN	15020.1	5X20mm 100mA HOMOLOGAT
185	FU-2	6FU150201	1	COPAIN	150201	5X20 1A HOMOLOGAT
186		6CG130	13	CROMPTON GREAVES	CDL 4U	CDL 4U 4mm
187		6CG101	6	CROMPTON GREAVES	CTS.4U	CTS.4U-N 4mm
188		6CG111	1	CROMPTON GREAVES	CGT.10U	CGT.10U 10mm
189	VC-1	6CR1444808	1	LENZE	14.448.08.1.0.8	
190	T2	6LR2D1322N	1	TELEMECANIQUE	LR2D1322N	17-25 A C25-
191	T1	6LR2D1321N	1	TELEMECANIQUE	LR2D1321N	12-18 A C18-32
196	FU-3	6FUS103832	3	DF	4200032	10X38mm32AgG
199	FU-4	6FUS103806	3	DF	420006	10X38mm6AgG
206	KM6	6D0910M5N	1	TELEMECANIQUE	LC1D0910M5N	CA 1NO 9A 220V
207		6P21CIC20	2	JSL	BUCPP21CIC20	PG21 GRIS CX20U
208		6P16CIC50	3	JSL	BUCPP16CIC50	PG16 GRIS CX50U
209		6CG102	6	CROMPTON GREAVES	CTS.6U	CTS.6U 6mm
171 / 198 / 200	PFU1,PFU3,PFU4	6FUS103832	7	DF	480032	10X38mm32AgG
182 / 184	PFU2,PFU5	6CG120	2	CROMPTON GREAVES	CSFL4U	
192 / 193	C-KM1/C-KM2	6LA1DN31	2	TELEMECANIQUE	LA1DN31	3NO 1NC
194 / 195 / 197	KM1/KM2/KM3	6D2501M5N	3	TELEMECANIQUE	LC1D2501M5N	CA 1NC 25A 220V
202 / 204	KM5/KM4	6D0901M5N	2	TELEMECANIQUE	LC1D0901M5N	CA 1NC 9A 220V
203 / 205	C-KM4/C-KM5	6CHNT	2	CHNT	CA1D20	2NO

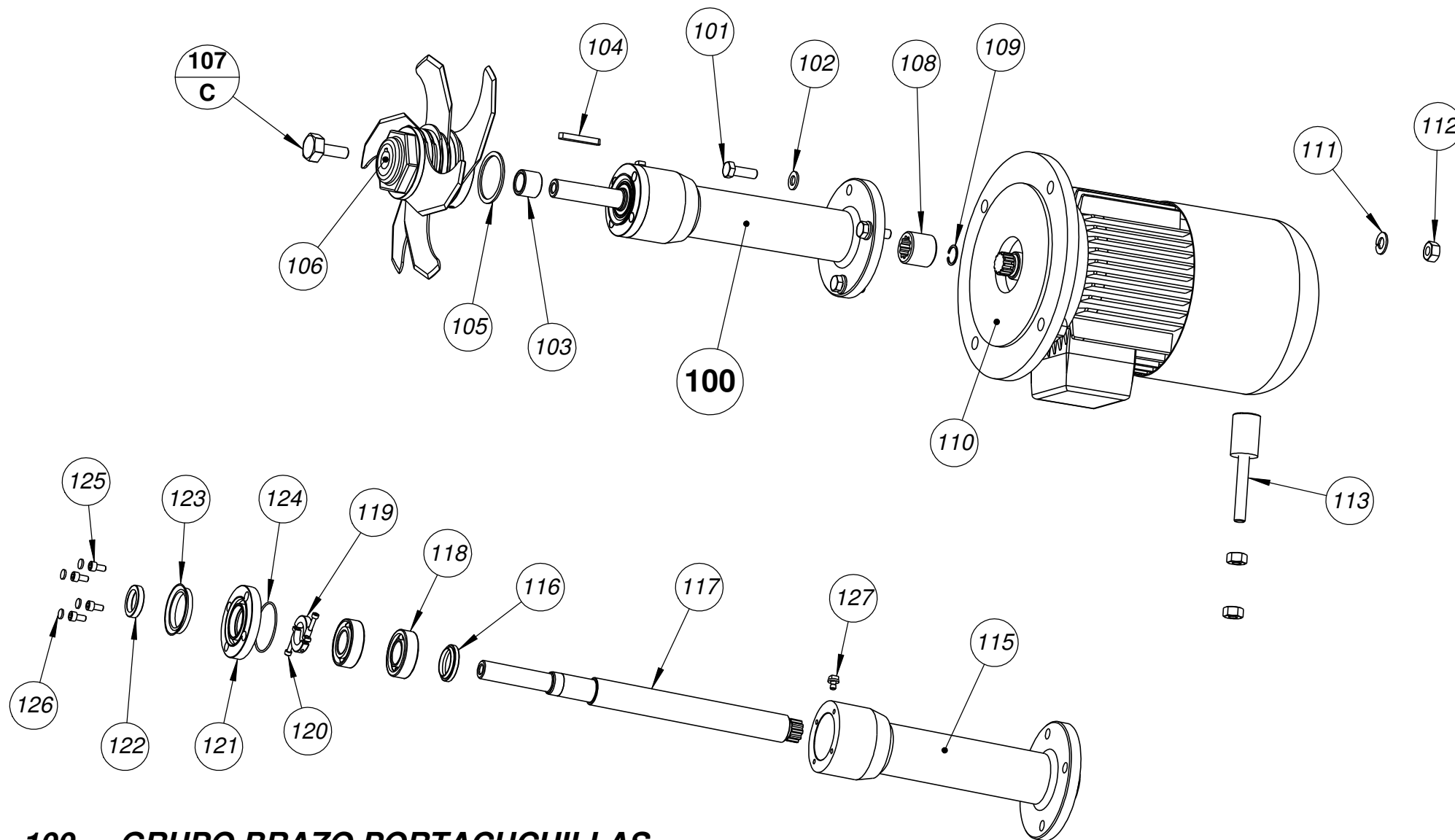
ORDEN	ESQUEMA	SITUAC. CODI	CANTIDAD	MARCA	TIPO	CARACTERISTICAS
		4CMINT400	1			
23		6CRP132E	1	Moeller	P1-32E	AC-3 400V 32A 5,5kW
24		6CRUVT0	1	Moeller	UV-TO	AC-3 400V 32A 5,5kW
25		6CRSVBT0	1	Moeller	SVB-TO	AC-3 400V 32A 5,5kW
139	SB-1, SB-2,SB-3,SB-4	6M22AK11	4	Moeller	M22AK11	
140	SB-6	6233-E12	1	BACO	23 E 10	
142	SB-5	6233E11	1	CROUZET	233 E-11	
148	SA-1	6MK10	1	MOELLER	MK-10	
170		6K444	1	HAZEMELLER	K444	
172	KT-1		1	AUTOMATISMOS	ZMMV01	A LA CONEX. 220V 0,3seg a 30h 60hz
173	FU-1	6FUS103802	1	DF	420002	10X38mm 2AgG
174	T3	6LR2D1306N	1	TELEMECANIQUE	LR2D1306N	1-1.6 A C06-32
175	T4	6LR2D1307N	1	TELEMECANIQUE	LR2D1307N	1.6-2.5 A C06-32
176	R1	6RY4S220A	1	IDEC IZUMI	RY4S220A	230V.AC.4 CONMUTADOR (RY4)
177	R1	6ES15/4N	1	IDEC IZUMI	ES15/4N	BASE RELE RY4
	R1	6SY4S51F1	1	IDEC IZUMI	SY4S51F1	CLIP SUJECCION RELE
178	TV1		1	CLADELLAS	CL4A97	TRAFO.IN:0-220/380V OUT:220V130VA
179		6KGP444	1	HAZEMELLER	KGP444	PLACA BASE PARA COFRET K444
180		6CG185	1	CROMPTON GREAVES	CA702	CA 702
181		6CG102	3	CROMPTON GREAVES	CTS.10U	CTS.10U 10mm
183	FU-5		1	COPAIN	15020.1	5X20mm 100mA HOMOLOGAT
185	FU-2	6FU150201	1	COPAIN	150201	5X20 1A HOMOLOGAT
186		6CG130	13	CROMPTON GREAVES	CDL 4U	CDL 4U 4mm
187		6CG101	6	CROMPTON GREAVES	CTS.4U	CTS.4U-N 4mm
188			1	CROMPTON GREAVES	CGT.10U	CGT.10U 10mm
189	VC-1	6CR1444808	1	LENZE	14.448.08.1.0.8	
190	T2	6LR2D1322N	1	TELEMECANIQUE	LR2D1322N	17-25 A C25-
191	T1	6LR2D1321N	1	TELEMECANIQUE	LR2D1321N	12-18 A C18-32
196	FU-3	6FUS103832	3	DF	4200032	10X38mm32AgG
199	FU-4	6FUS103806	3	DF	420006	10X38mm6AgG
206	KM6	6D0910M5N	1	TELEMECANIQUE	LC1D0910M5N	CA 1NO 9A 220V
207		6P21CIC20	2	JSL	BUCPP21CIC20	PG21 GRIS CX20U
208		6P16CIC50	3	JSL	BUCPP16CIC50	PG16 GRIS CX50U
209		6CG102	6	CROMPTON GREAVES	CTS.6U	CTS.6U 6mm
171 / 198 / 200	PFU1,PFU3,PFU4	6FUS103832	7	DF	480032	10X38mm32AgG
182 / 184	PFU2,PFU5	6CSFL4U	2	CROMPTON GREAVES	CSFL4U	
192 / 193	C-KM1/C-KM2	6LA1DN31	2	TELEMECANIQUE	LA1DN31	3NO 1NC
194 / 195 / 197	KM1/KM2/KM3	6D2501M5N	3	TELEMECANIQUE	LC1D2501M5N	CA 1NC 25A 220V
202 / 204	KM5/KM4	6D0901M5N	2	TELEMECANIQUE	LC1D0901M5N	CA 1NC 9A 220V
203 / 205	C-KM4/C-KM5	6CHNT	2	CHNT	CA1D20	2NO

ORDEN	ESQUEMA	SITUAC. CODI	CANTIDAD	MARCA	TIPO	CARACTERISTICAS
		4CMINT400	1			
23		6CRP132E	1	Moeller	P1-32E	AC-3 400V 32A 5,5kW
24		6CRUVT0	1	Moeller	UV-TO	AC-3 400V 32A 5,5kW
25		6CRSVBT0	1	Moeller	SVB-TO	AC-3 400V 32A 5,5kW
139	SB-1, SB-2,SB-3,SB-4	6M22AK11	4	Moeller	M22AK11	
140	SB-6	6233-E12	1	BACO	23 E 10	
142	SB-5	6233E11	1	CROUZET	233 E-11	
148	SA-1	6MK10	1	MOELLER	MK-10	
170		6K444	1	HAZEMELLER	K444	
172	KT-1	6ETR175220	1	CROMPTON GREAVES	ETR175220V	A LA CONEXION 220V 0,3seg a 30h
173	FU-1	6FUS103802	1	DF	420001	10X38mm 1A gG
176	R1	6RY4S220A	1	IDEC IZUMI	RY4S220A	230V.AC.4 CONMUTADOR (RY4)
177	R1	6ES15/4N	1	IDEC IZUMI	ES15/4N	BASE RELE RY4
	R1	6SY4S51F1	1	IDEC IZUMI	SY4S51F1	CLIP SUJECCION RELE
178	TV1	6TRCL4A93	1	CLADELLAS	CL4A93	TRAFO.IN:0-230/400V OUT:220V125VA
179		6KGP444	1	HAZEMELLER	KGP444	
180		6CG185	1	CROMPTON GREAVES	CA702	CA 702
181		6CG102	3	CROMPTON GREAVES	CTS.6U	CTS.6U 6mm
183	FU-5	6FU15020.1	1	COPAIN	15020.1	5X20mm 100mA HOMOLOGAT
185	FU-2	6FU150201	1	COPAIN	150201	5X20 1A HOMOLOGAT
186		6CG130	13	CROMPTON GREAVES	CDL 4U	CDL 4U 4mm
188		6CG110	1	CROMPTON GREAVES	CGT10U	CGT.10U 10mm
189	VC-1	6CR1444808	1	LENZE	14.448.08.1.0.8	
190	T2	6LR2D1314	1	TELEMECANIQUE	LR2D1314	7-10 A C09-32
191	T1	6LR2D1312	1	TELEMECANIQUE	LR2D1312	5.5-8 A C09-32
196	FU-3	6FUS103820	3	DF	420020	10X38mm 20A gG
199	FU-4	6FUS103806	3	DF	420006	10X38mm 6A gG
206	KM6	6D1210M7	1	TELEMECANIQUE	LC1D1210M7	CA 1NA 12A 220V
171 / 198 / 200	PFU1,PFU3,PFU4	PM-F	7	DF	480032	DF 10X38 480032
174 / 175	T3/T4	6LR2D1305	2	TELEMECANIQUE	LR2D1305	0.63-1 A C09-32
182 / 184	PFU2,PFU5	6CG120	2	CROMPTON GREAVES	CSFL4U	BORNE FUSIBLE CON BRAZO DE INTERRU.
187 / 209		6CG101	12	CROMPTON GREAVES	CTS.4U	CTS.4U-N 4mm
192 / 193	C-KM1/C-KM2	6LA1DN31	1	TELEMECANIQUE	LA1DN31	3NO 1NC
194/195/197/202/204	KM1,KM2,KM3,KM4,KM5	6D1201M7	5	TELEMECANIQUE	LC1D1201M7	CA 1NC 12A 220V
203 / 205	C-KM4/C-KM5	6CHNT	2	CHNT	CA1D20	2NO
207 / 208		6P16CIC50	5	JSL	BUCPP16CIC50	PG16 GRIS CX50U

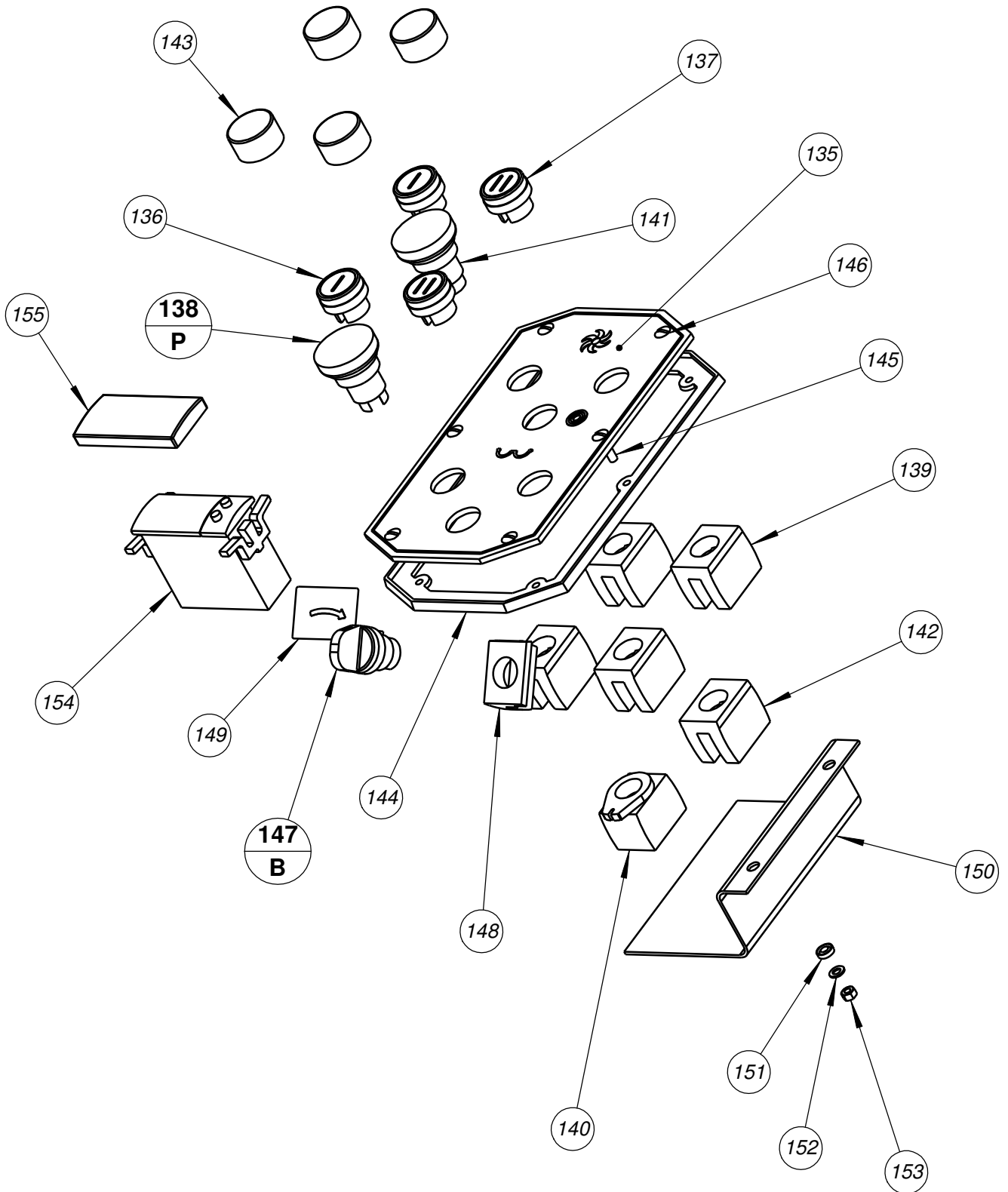
ORDEN	ESQUEMA	SITUAC. CODI	CANTIDAD	MARCA	TIPO	CARACTERISTICAS
		4CMINT400	1			
23		6CRP132E	1	Moeller	P1-32E	AC-3 400V 32A 5,5kW
24		6CRUVT0	1	Moeller	UV-TO	AC-3 400V 32A 5,5kW
25		6CRSVBT0	1	Moeller	SVB-TO	AC-3 400V 32A 5,5kW
139	SB-1, SB-2,SB-3,SB-4	6M22AK11	4	Moeller	M22AK11	
140	SB-6	6233-E12	1	BACO	23 E 10	
142	SB-5	6233E11	1	CROUZET	233 E-11	
148	SA-1	6MK10	1	MOELLER	MK-10	
170		6K444	1	HAZEMELLER	K444	
172	KT-1	6ETR175220	1	CROMPTON GREAVES	ETR175220V	A LA CONEX. 220V 0,3seg a 30h
173	FU-1	6FUS103802	1	DF	420002	10X38mm 2AgG
174	T3	6LR2D1306N	1	TELEMECANIQUE	LR2D1306N	1-1.6 A C06-32
175	T4	6LR2D1307N	1	TELEMECANIQUE	LR2D1307N	1.6-2.5 A C06-32
176	R1	6RY4S220A	1	IDEC IZUMI	RY4S220A	230V.AC.4 CONMUTADOR (RY4)
177	R1	6ES15/4N	1	IDEC IZUMI	ES15/4N	BASE RELE RY4
	R1	6SY4S51F1	1	IDEC IZUMI	SY4S51F1	CLIP SUJECCION RELE
178	TV1	6TRCL4A93	1	CLADELLAS	CL4A93	TRAFO.IN:0-230/400V OUT:220V130VA
179		6KGP444	1	HAZEMELLER	KGP444	
180		6CG185	1	CROMPTON GREAVES	CA702	CA 702
181		6CG102	3	CROMPTON GREAVES	CTS.10U	CTS.10U 10mm
183	FU-5	6FU15020.1	1	COPAIN	15020.1	5X20mm 100mA HOMOLOGAT
185	FU-2	6FU150201	1	COPAIN	150201	5X20 1A HOMOLOGAT
186		6CG130	13	CROMPTON GREAVES	CDL 4U	CDL 4U 4mm
187		6CG101	6	CROMPTON GREAVES	CTS.4U	CTS.4U-N 4mm
188		6CG111	1	CROMPTON GREAVES	CGT.10U	CGT.10U 10mm
189	VC-1	6CR1444808	1	LENZE	14.448.08.1.0.8	
190 / 191	T1/T2	6LR2D1321N	2	TELEMECANIQUE	LR2D1321N	12-18 A C18-32
196	FU-3	6FUS103832	3	DF	4200032	10X38mm32AgG
199	FU-4	6FUS103806	3	DF	420006	10X38mm6AgG
206	KM6	6D0910M5N	1	TELEMECANIQUE	LC1D0910M5N	CA 1NO 9A 220V
207		6P21CIC20	2	JSL	BUCPP21CIC20	PG21 GRIS CX20U
208		6P16CIC50	3	JSL	BUCPP16CIC50	PG16 GRIS CX50U
209		6CG102	6	CROMPTON GREAVES	CTS.6U	CTS.6U 6mm
171 / 198 / 200	PFU1,PFU3,PFU4	6FUS103832	7	DF	480032	10X38mm32AgG
182 / 184	PFU2,PFU5	6CG120	2	CROMPTON GREAVES	CSFL4U	
192 / 193	C-KM1/C-KM2	6LA1DN31	2	TELEMECANIQUE	LA1DN31	3NO 1NC
194 / 195 / 197	KM1/KM2/KM3	6D2501M5N	3	TELEMECANIQUE	LC1D2501M5N	CA 1NC 25A 220V
202 / 204	KM5/KM4	6D0901M5N	2	TELEMECANIQUE	LC1D0901M5N	CA 1NC 9A 220V
203 / 205	C-KM4/C-KM5	6CHNT	2	CHNT	CA1D20	2NO

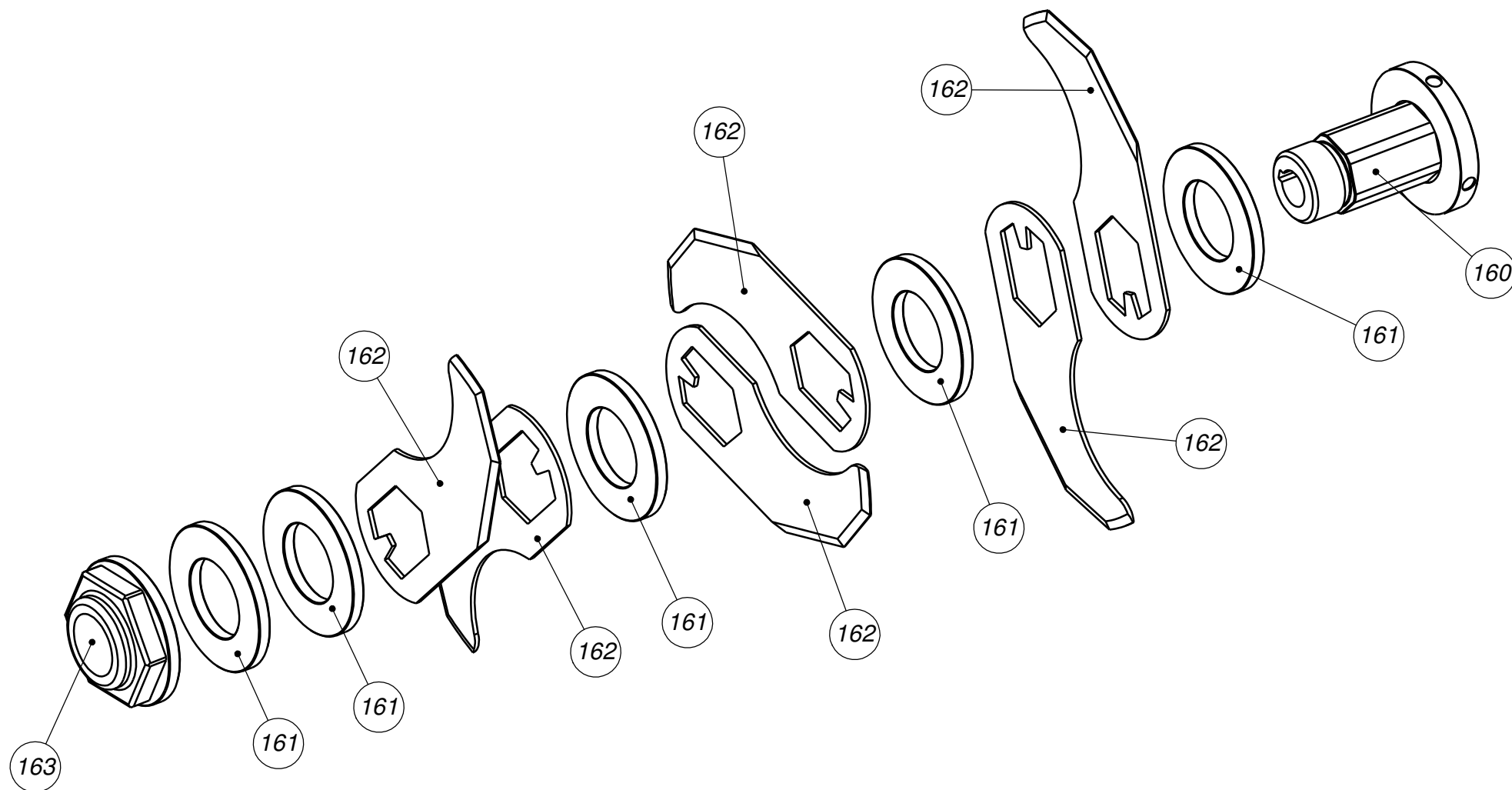






100 - GRUPO BRAZO PORTACUCHILLAS





ORDEN	CÓDIGO	DENOMINACIÓN	CANTIDAD
1	5CM00047	BANCADA CM-21	1
2	5CR41186	PROTECTOR DEDOS CR-22 GS	1
3	6912I0616	TORNILLO ALLEN M6x16 INOX	4
4	6125I06	ARANDELA 06 INOX	6
5	5CR41209	ARANDELA EJE INOX CR-22	1
6	5CR41208	ARANDELA EJE FIBRA CR-22	1
7	5CM30667	EJE GIRO TAPA CM-21	1
8	6CR2530	CASQUILLO 2530DU	2
9	5CR41210	TUERCA APRIETE	1
10	5CR41211	TUERCA ESTRIADA CR-22	1
11	5CR40858	ARANDELA BRONCE	1
12	5CR40689	PIVOTE TUERCA EJE GIRO CR-22-40	1
13	5CR40864	GRAPA TUERCA CM-22	1
14	6912I0408	TORNILLO ALLEN 04x08 INOX	1
15	6CMPV3636	CAJA 36x36	1
16	6934I05	TUERCA M-5 INOX	4
17	5CM42351	PLACA FIJACION MICRO CM-21	1
18	6007I0410	PASADOR CILIN 04x10 INOX	4
19	6XX1532N	MICRO OMRON D4D 1532N	1
20	6912I0425	TORNILLO ALLEN 04x25 INOX	2
21	6125I04	ARANDELA 04 INOX	2
22	6934I06	TUERCA M-6 INOX	2
23	6CRP132E	INTERRUPTOR TRIPOLAR P1-32 E	1
24	6CRUVT0	ENCLAVAMIENTO UV-T0	1
25	6CRSVBT0	ENCLAVAMIENTO SVB-T0	1
26	5CM10138	TAPA ARTESA CM-21	1
27	5CM42586	JUNTA ARTESA	1
28	6912I1030	TORNILLO ALLEN 10x30 INOX	3
29	6125I10	ARANDELA 10 INOX	5
30	5CM42201	CASQUILLO PROTECTOR	1
31	6SONDAKO3M	SONDA TERMOMETRO AKO 14031 3m	1
32	6TO178178	JUNTA TÓRICA 1,78x1,78	7
33	5CM42196	PROTECTOR SONDA CM-41	1
34	6PEPG11TN	TUERCA PG-11 METAL	1
35	6SVADP090G	CODO 45º SVAD-P090GT GRIS	1
36	6SVNDP110	PRENSAESTOPA SVND-P11GT-11 GRIS	1
37	6PLYT10S	TUBO FLEXIBLE PLYT-10S g	1
38	5CR41188	TOPE TAPA CR-22 GS	1
39	6912I1025	TORNILLO ALLEN 10x25 INOX	2
40	5CR40550	TAPÓN TOPE TAPA CR-22-40	2
41	6934I10	TUERCA M-10 INOX	2
42	5CM30721	TAPA INFERIOR MOTOR	1
43	5CM30635	TAPA INFERIOR REDUCTOR	1
44	627AC0011	CLIP NYLON REF-27AC0011	8
45	5CM41433	JUNTA TAPA CHAFLAN CM-CT	1
46	5CM41432	TAPA CHAFAL CM-CT	1
47	6964I0510	TORNILLO GOTA SEBO M5x10 INOX	10
48	5CM20185	TAPA BANCADA	1
49	5CM20098M	MALLA TAPA BANCADA CM-22BL	1

ORDEN	CÓDIGO	DENOMINACIÓN	CANTIDAD
50	6PEPG13,5C	PRENSA ESTOPA PG-13,5 CAP-TOP	1
51	6PEPG21	PRENSAESTOPA PG-21 CAP-TOP	1
52	6PEPG21T	TUERCA PRENSAESTOPAS PG-21 METAL	1
53	4CR41082	GRUPO CABLE LÍNEA	1
54	5CM42934	JUNTA TAPA BANCADA L CM-21	1
55	6XXELCF	ETIQUETA LONGITUD CINTA	1
56	6XXEPMAINC	ETIQUETA PROTECTORA MAINCA	1
57	6XXECTMA3M	ETIQUETA 7x7 CARACT TEC MAINCA CE	1
58	4XX42437	GRUPO TACO BASE CM	4
59	6CM200BOM	BOMBA ENGRASE CM CON PUNTA	1
60	5CR40746	LLAVE PORTACUCHILLAS CR-22	1
61	5CR40749	LLAVE TUERCA CR-22	1
62	5CR41048	RASPADOR CR-	1
63	5CM42286	TAPÓN 14.5x3	2
64	5CM42568A	PIVOTE TAPA	3
GRUPO ARTESA			
70	5CM30580	MANGUITO CENTRAL	1
71	6RD6009	RODAMIENTO 6009	1
72	6472I75	ANILLO SEEGER I-75	1
73	6RD51309	RODAMIENTO USM 51309	1
74	6CM3042800	REDUCTOR LBC 49-80-140-14 CR-22	1
75	5CR41218	MOTOR ARTESA CM-22	1
76	6934I08	TUERCA M-8 INOX	4
77	6933I0825	TLLO 6C 08x25INOX	8
78	6125I08	ARANDELA 08 INOX	8
79	5CM41906	EJE REDUCTOR CM-22	1
80	6CT080725	CHAVETA 08x07x25	2
81	5CR40741	PASADOR ARRASTRE CR-22	1
82	5CR40848	ARANDELA EJE REDUCTOR CM-40	1
83	6933I1020	TORNILLO 6C M-10x20 INOX	1
84	6934I10	TUERCA M-10 INOX	6
85	6125I10	ARANDELA 10 INOX	6
86	5CM20117	ARTESA CM-21	1
87	5CM42200	RETENEDOR 100-130-13	1
88	5CM42470	PIVOTE CENTRAL	1
89	6CRTO3890	JUNTA TÓRICA 53x3.5	1
90	6933I1250	TORNILLO 6C M12x50 INOX	1
91	5CR40599	TAPÓN PIVOTE CENTRAL	1
92	6XXTO322	JUNTA TÓRICA 32x2 CR-AS	1
GRUPO PORTACUCHILLAS			
100	4CM30578	GRUPO BRAZO PORTACUHILAS CM-21	1
101	6933I1030	TORNILLO 6C M-10x30 INOX	4
102	6125I10	ARANDELA 10 INOX	4
103	5CM42323	CASQUILLO PORTACUCHILLAS CM-21	1
104	6CT060650	CHAVETA 06x06x50	1
105	5CM42322	ARO FRICCIÓN	1
106	-	GRUPO PORTACUCHILLAS	1

ORDEN	CÓDIGO	DENOMINACIÓN	CANTIDAD
107	5CM42872	TORNILLO EJE PORTACUCHILLAS CM-22	1
108	5CM42015	CORONA ACOPLAMIENTO CM-22	1
109	6CMESB22	ANILLO ELÁSTICO ESB	1
110	5CM30523	MOTOR PORTACUCHILLAS	1
111	6127112	ARANDELA GROWER 10 INOX	4
112	6934Z12	TUERCA M-12 Z	6
113	5CR40581	APOYO MOTOR CM-22-40	1
GRUPO BRAZO PORTACUCHILLAS			
115	5CM30578	BRAZO PORTACUCHILLAS CM-21	1
116	6CMAS30405	RASCADOR AS-30-40-5-8	1
117	5CM30754	EJE PORTACUCHILLAS CM-21	1
118	6RD7205BEC	RODAMIENTO 7205 BECBP	2
119	5CR41207	TUERCA RODAMIENTOS CR-22	1
120	6912F0415	TORNILLO ALLEN M4x15 8-8	2
121	5CM41206	PLATINA BRAZO CM-22	1
122	6cr253507	RETENEDOR 25x35x07	1
123	5CM42017	RASCADOR AXIAL CM-22	1
124	6CM50.52	JUNTA TÓRICA 50,52x1,78	1
125	6912I0612	TORNILLO ALLEN M6x12 INOX	4
126	5XX40694	TAPÓN 10,5x2	4
127	5CM41994	TORNILLO ENGRASE BRAZO CM-22	1
GRUPO PLACA PULSADORES			
135	5CR30310	PLACA PULSADORES CR-22	1
136	6M22DGX1	PULSADOR MARCHA I	2
137	6M22DXX2	PULSADOR M22DGX1+M22XDGX2 II	2
138	6C21ED03	PULSADOR SETA NEGRO	1
139	6M22AK11	CAMARA A+K01+K10	4
140	6233-E12	CAMARA CONTACTOS STOP E-12	1
141	6V11ED01	PULSADOR SETA C-ENCLAV V11 ED01	1
142	6233 E11	CAMARA DE CONTACTOS 233 E11	1
143	6M22TD	MEMBRANA PULSADOR	4
144	5CR30312	JUNTA PLACA PULSADORES CR-22	1
145	6964I0520	TORNILLO GOTA SEBO M5x20 INOX	1
146	6964I0510	TORNILLO GOTA SEBO M5x10 INOX	5
147	6M22WK	SELECTOR CON RETORNO 2P	1
148	6MK10	CAMARA A+K10	1
149	6XXELC	ETIQUETA LONGITUD CINTA	1
150	5CM42548	PROTECTOR CAMARAS CM-14	1
151	6ARDUBO05	ARANDELA DUBO-5	1
152	6125I05	ARANDELA 05 INOX	1
153	6934I05	TUERCA M-5 INOX	1
154	6CM14031	TERMÓMETRO AKO ref 14031 1,5 mt	1
155	6AKO14910	TAPA TRANSPARENTE AKO 14910	1
106 - GRUPO PORTACUCHILLAS			
160	5CM42321	PORTACUCHILLAS CM-21	1
161	5CM40876	SEPARADOR CUCHILLAS CM-22	5

ORDEN	CÓDIGO	DENOMINACIÓN	CANTIDAD
162	5CR40739	CUCHILLA CR-22	6
163	5CM42338	TUERCA PORTACUCHILLAS CM-21	1