

PORCELÁN PRO **HOTELY** & **GASTRONOMII**
PORCELAIN FOR **HOTELS** & **GASTRONOMY**
PORZELLAN FÜR **HOTELLERIE** & **GASTRONOMIE**
PORSLIN FÖR **HOTELL** & **GASTRONOMI**
ФАРФОР ДЛЯ **ОТЕЛЕЙ** & **ГАСТРОНОМИИ**
PORCELANA PARA **HOTELES** & **GASTRONOMÍA**





1. máje 30, 360 06 Karlovy Vary, Czech Republic, Europe



G. BENEDIKT
1882



Novelty	10	- Granit
Novelty	16	- Optimo
	22	- Benedikt
	26	- Excellency
	30	- Basic
	36	- Country Range
	44	- Praha
	54	- Diana
	58	- Forta
	62	- Melodie
	70	- Princip
	76	- Baby porcelain
	80	- Accessories
	84	- Gastronorm dishes



G.BENEDIKT
1882

Factory

Karlovy Vary company of G.Benedikt ranks among our most famous porcelain factories. It was established by Benedikt brothers in 1882 and its original name was Gebrüder Benedikt and its non-interchangeable monogram has remained the same up to the present day. They are not only original shapes and attractive decors which gained trust of customers all over the world, but G.Benedikt porcelain has extraordinary mechanical ruggedness, which is documented by its preference at leading Czech and foreign hotels and restaurants. Trust tradition of the G.Benedikt mark and you will get a guarantee of the best quality and more than 135 years of experience.

Die Fabrik

Die Karlsbader Firma G. Benedikt gehört zu den bekanntesten tschechischen Porzellanherstellern. Sie wurde 1882 von den Gebrüder Benedikt gegründet – daher kommt auch der ursprüngliche Name Gebrüder Benedikt und das unverwechselbare Monogramm, das seit der Gründung bis heute gleich geblieben ist. Nicht nur die originellen Formen und ästhetischen Dekore haben das Vertrauen der Kunden auf der ganzen Welt gewonnen - Porzellan von G. Benedikt zeichnet sich durch außerordentliche mechanische Widerstandsfähigkeit aus, was seine steigende Beliebtheit bei den besten tschechischen Häusern sowie auch in namhaften ausländischen Hotels und Restaurants beweist. Vertrauen Sie der Tradition, die mit der Marke G.Benedikt verbunden ist. Der Name G.Benedikt ist seit mehr als 135 Jahren die Garantie für höchste Qualität.



Carlsbad hard porcelain

May call itself a shard, which is fired at 1400°C. In the firing at 950 degrees, the first hardening of the earth mass takes place. The products lose about 3% of their dimensions due to the loss of moisture. After the first firing, the shard is raw (rough) and shows a color shade of blue, green, pink or yellow.

Then, it is finished and glazed.

The second or the final firing is then carried out at approx. 1 400°C. The mass loses about 10% of its moisture again and has the final proportions now.

Das Hartporzellan

Darf sich eine Scherbe nennen, die bei 1400° C gebrannt wird. Im Glühbrand bei 950 Grad, erfolgt die erste Härtung der erdenen Masse, die Ware verliert etwa 3% Ihrer Dimensionen durch den Verlust von Feuchtigkeit. Nach dem Glüh- oder Bisquitbrand (erster Brand) ist die Scherbe roh (rau) und zeigt eine Farbschattierung von blau, grün, rosa oder gelb.

Nun wird sie nachbearbeitet und glasiert.

Anschließend wird bei ca. 1.400° C der 2. oder Glattbrand durchgeführt. Die Masse verliert nochmals etwa 10% Ihrer Feuchtigkeit und hat nun die endgültigen Proportionen.

Glaze

According to Moh's hardness scale the Carlsbad hard porcelain has hardness 8. Ruby and sapphire have hardness 9, diamond has hardness 10. Thus, porcelain can damage all materials that have the hardness 1 to 7.

These values make it clear that porcelain is extremely hard. Harder than cutlery even if it was made from stainless steel or chrome steel. Incidentally, this is the reason why the black stripes of the „cutlery abrasion“ come: The porcelain is not damaged by the cutlery, but the softer cutlery is rubbed on the harder glaze and leaves behind the disturbing black stripes and welts.

In daily use, especially in commercial use (hotels, hospitals and canteens), basically the porcelain can be damaged by itself only.

Glasurhärte

Die deutsche Härteskala nach Mohs ordnet dem Hartporzellan die Härte 8 zu. Härte 9 ist zB Rubin und Sapphire, Härte 10 ist Diamant.

Somit kann Porzellan alle Materialien beschädigen, die die Härte 1 bis 7 haben. Anhand dieser Werte wird deutlich, dass Porzellan extrem hart ist, härter als Besteck, auch wenn es in Edelstahl oder Chromstahl gefertigt wurde.

Dies ist übrigens auch der Grund dafür, woher die schwarzen Streifen des „Besteckabriebes“ kommen: Nicht das Porzellan wird durch das Besteck beschädigt, sondern das weichere Besteck wird auf der härteren Glasur abgerieben und hinterlässt die störenden, schwarzen Streifen und Striemen.

Im täglichen Gebrauch, besonders im gewerblichen Einsatz (bei Hotels, Krankenhäusern und Kantinen) kann Porzellan im Grunde nur durch sich selbst beschädigt werden.





Decoration

All decorated products are fired at the temperature of 1250°C. This temperature makes the decoration glazed, therefore, dishwashing resistant.

Dekoration

Alle Produkte werden dekoriert und bei 1250° C gebrannt das ist dann der dritte Brand und so können die höchsten Qualitätsstandards von Inglasur dekoriertem Porzellan erreicht werden.

Heat storage

The specific density and the low porosity give porcelain its special use characteristic - heat storage. Neither tempered glassware nor metal cannot be pre-tempered for so long like porcelain. Especially this is what it makes a serving of warm food suitable.

Porzellan als Wärmespeicher

Der spezifischen Dichte und der geringen Porosität verdankt Porzellan seine besonderen Verwendungseigenschaften als Wärmespeicher. Weder Hartglasgeschirre, noch Metall können vortemperierte Wärme so lange in sich speichern, wie Porzellan. Das macht es für das Servieren von warmen Speisen besonders geeignet.





made of porcelain

Novelty **GRANIT**





GRANIT No.4 raw



GRANIT No.1 raw





GRANIT No.1 glazed



GRANIT No.4 hazy





just optimal

Novelty **OPTIMO**





UNI4521
plate/lid 21cm



OPT1D21
bowl 21cm



OPT1D25
bowl 25cm



TIM4302
bowl 10cm



ISC0309
bowl 9cm

UNI4517
plate/lid 17cm



OPT1D17
bowl 17cm

UNI4513
plate/lid 13cm



OPT1D13
bowl 13cm

UNI4513
plate/lid 13cm



OPTAD13
bowl 13cm



OPTAD08
bowl 8cm





nostalgia of the old good times

BENEDIKT



BENEDIKT



BEN 2119
plate flat 19 cm

BEN 2124
plate flat 24 cm

BEN 2128
plate flat 28 cm

BEN 1924
plate deep 24cm



BEN 3026
oval plate 26 cm

BEN 3032
oval plate 32 cm

BEN 3036
oval plate 36 cm



BEN 0818
cup 18 cl

BEN 0825
cup 25 cl

BEN 4210
cover



BEN 4010
pot 100 cl



BEN 0640
mug 40 cl



OST 9806
beer coaster 12 cm





aristocratic look vs. simplicity

EXCELLENCY





EXL 2131
plate flat 31 cm



EXL 2127
plate flat 27 cm



EXL 2124
plate flat 24 cm



EXL 2120
plate flat 20 cm



EXL 2115
plate flat 15 cm



EXL 1927
pasta plate 27 cm



EXL 1923
deep plate 23 cm



EXL 3036
oval plate 36 cm



EXL 3042
oval plate 42 cm



EXL 1518
pickle 18 cm

EXL 3940
cover



EXL 3840
coffee pot 40 cl

EXL 0808
espresso cup 8 cl



EXL 1712
saucer 12 cm

EXL 0818
coffee cup 18 cl



EXL 1715
saucer 15 cm



EXL 1411
bowl 11 cm



EXL 1414
bowl 14 cm



EXL 1417
bowl 17 cm

EXL 4260
cover



EXL 4160
tea pot 60 cl

EXL 0825
tea / cappuccino cup 25 cl



EXL 1716
saucer 15 cm



EXL 0630
mug 30 cl



EXL 5000
salt shaker



EXL 4905
toothpick holder



EXL 5030
pepper shaker



the basic stone of every dining

BASIC





BAS 2124
plate flat 24 cm



BAS 2126
plate flat 26 cm



BAS 2128
plate flat 28 cm



BAS 2131
plate flat 31 cm



BAS 3032
oval plate 32 cm



BAS 3028
oval plate 28 cm



BAS 3020
oval plate 20 cm



BAS 2117
plate flat 17 cm



BAS 2120
plate flat 20 cm

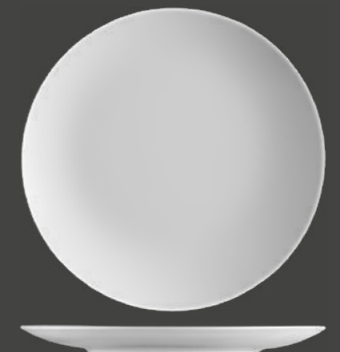
BAS 1246
soup bowl 46 cl



PRI 1717
saucer 17 cm



BAS 1922
plate deep 22 cm



BAS 2130
pizza plate 30 cm



BAS 1417
bowl 17 cm



BAS 1414
bowl 14 cm



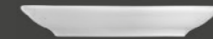
BAS 0211
cup 11 cl



BAS 1712
saucer 12 cm



BAS 0219
cup 19 cl



BAS 1714
saucer 14 cm



BAS 0225
cup 25 cl

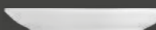


BAS 1714
saucer 14 cm



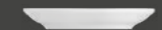
Al Faro - Bratislava

BAS 0730
cup 30 cl



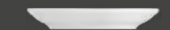
PRA 1714
saucer 14 cm

BAS 0718
cup 18 cl



PRA 1712
saucer 12 cm

BAS 0709
cup 9 cl



PRA 1712
saucer 12 cm



BAS 1929
pasta plate 29 cm

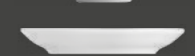


BAS 1926
pasta plate 26 cm



BAS 19B2
pasta plate 22 cm

BAS 1915
bowl 15 cm



PRA 1714
saucer 14 cm





a ceramic look but with the benefits of hard porcelain

COUNTRY RANGE



COUNTRY RANGE



TRX 2131
plate flat 31 cm



TRX 2128
plate flat 28 cm



TRX 2126
plate flat 26 cm



TRX 2124
plate flat 24 cm



TRX 2121
plate flat 21 cm



TRX 2119
plate flat 19 cm



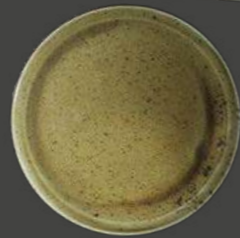
TRX 2117
plate flat 17 cm



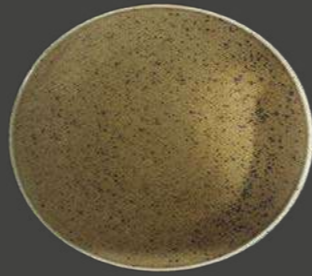
TRY 2127
plate flat 27 cm



TRY 2124
plate flat 24 cm



TRY 2121
plate flat 21 cm



TRY 3130
steak plate 30 cm



TRY 3036
oval plate 36 cm



TRY 3032
oval plate 32 cm



TRY 3024
oval plate 24 cm



TRY 1921
plate deep 21 cm



TRY 1927
pasta plate 27 cm



TRY 1246
soup bowl 46 cl



TRY 1717
saucer 17 cm



TRY 1146
soup bowl 46 cl



TRY 1717
saucer 17 cm



TRY 4550
cover
TRY 1250
soup bowl 50cl



TRY 9603
saucer 17 cm



TRY 1233
soup bowl 33 cl



TRY 1716
saucer 16 cm



TRY 1133
soup bowl 33 cl



TRY 1716
saucer 16 cm

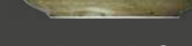


TRY 1212
dip bowl 12 cl

TRY 0211
cup 11 cl



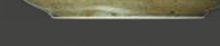
TRY 1712
saucer 12 cm



TRY 0219
cup 19 cl



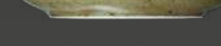
TRY 1714
saucer 14 cm



TRY 0225
cup 25 cl



TRY 1714
saucer 14 cm



TRY 3910
cover



TRY 3710
tea pot 1,1 l

TRY 3960
cover



TRY 4145
coffee pot 45 cl



TRY 3510
creamer 10 cl

TRY 1413
bowl 13 cm



TRY 1416
bowl 16 cm



TRY 1420
bowl 20 cm



TRY 1423
bowl 23 cm



TRY 1417
bowl 17 cm



TRY 1422
bowl 22 cm



TRY 4711
ashtray 10 cm



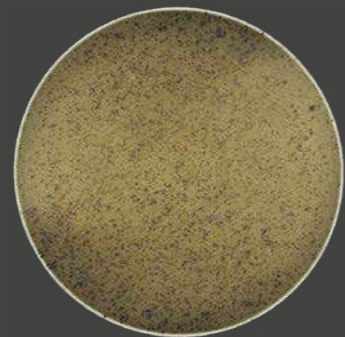
TRY 5000
salt shaker



TRY 5030
pepper shaker



TRY 9609
fish plate 37 cm



TRY 2134
pizza plate 34 cm



TRY 3121
baking dish 1 portion

TRY 3123
saucer 24 cm



TRY 0916
wine cup 16 cl



TRY 3525
pitcher 25 cl



TRY 3410
pitcher 1,1 l



TRY 9803
beer mug 50 cl



TRY 9806
beer coaster 12 cm





balance in quality and price

PRAHA





PRA 2131
plate flat 31 cm



PRA 2128
plate flat 28 cm



PRA 2126
plate flat 26 cm



PRA 2124
plate flat 24 cm



PRA 2121
plate flat 21 cm



PRA 2119
plate flat 19 cm



PRA 2117
plate flat 17 cm



DID 2131
plate flat 31 cm



PRA 1922
plate deep 22 cm



PRA 3124
platter 24 cm



PRA 3128
platter 28 cm



PRA 3132
platter 32 cm



PRA 3136
platter 36 cm



PRA 1619
pickle 19 cm



PRA 1622
pickle 22 cm

PRAHA

PRA 1233
soup bowl 33 cl



PRI 1716
saucer 16 cm

PRA 1238
soup bowl 38 cl



PRI 1717
saucer 17 cm

PRA 1239
soup bowl 39 cl



PRI 1717
saucer 17 cm

PRA 1246
soup bowl 46 cl



PRI 1717
saucer 17 cm

PRA 1133
soup bowl 33 cl



PRI 1716
saucer 16 cm

PRA 1139
soup bowl 39 cl



PRI 1717
saucer 17 cm

PRA 1146
soup bowl 46 cl



PRI 1717
saucer 17 cm

PRA 0233
soup cup 33 cl



PRI 1716
saucer 16 cm

PRA 0239
soup cup 39 cl



PRI 1717
saucer 17 cm

UNI 4526
cover



PRA 4326
souptureen 2,6 l

PRA 4518
cover



PRA 4318
souptureen 1,8 l

PRA 4402
cover



PRA 4302
mustard pot 20 cl



PRA 1212
dip bowl 12 cl



PRI 5000
salt shaker

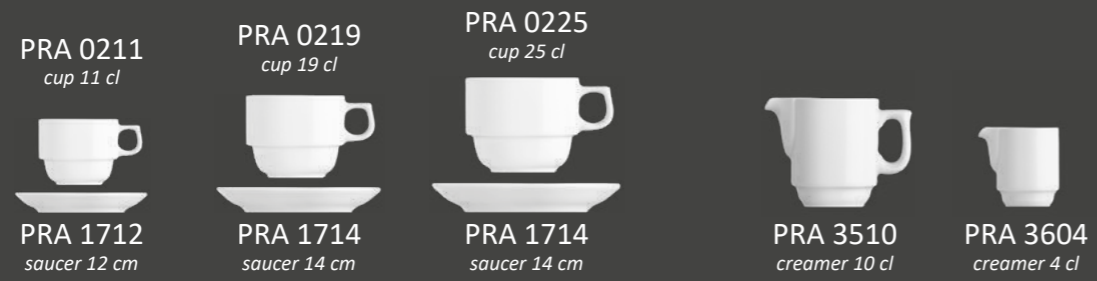
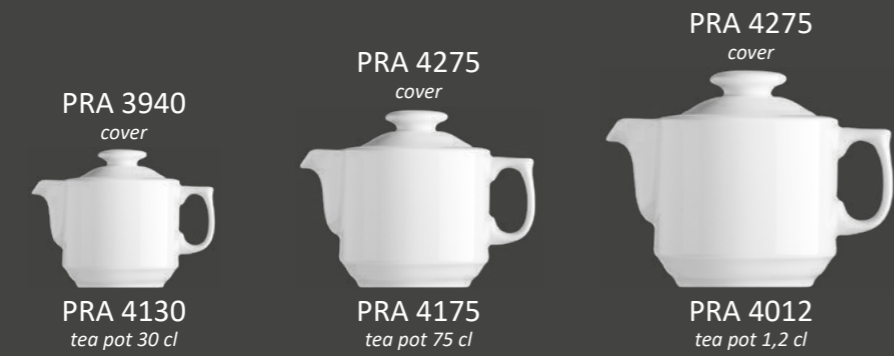


PRI 5030
pepper shaker



PRA 3310
gravy boat 10 cl







it is elegant, timeless

DIANA





DIA 2131
plate flat 31 cm



DIA 2127
plate flat 27 cm



DIA 2125
plate flat 25 cm



DIA 2121
plate flat 21 cm



DIA 2116
plate flat 16 cm



DIA 1917
plate deep 17 cm



DIA 1919
plate deep 19 cm



DIA 1922
plate deep 22 cm



DIA 2130
steak plate 30 cm



DIA 3036
oval plate 36 cm



DIA 3032
oval plate 32 cm



DIA 3024
oval plate 24 cm

DIA 1133
soup bowl 33 cl



DIA 1816
saucer 16 cm



DIA 1139
soup bowl 39 cl



DIA 1817
saucer 19 cm



DIA 1239
bowl 39 cl



DIA 1233
bowl 33 cl



DIA 1212
dip bowl 12 cl



DIA 1419
bowl 19 cm



DIA 1414
bowl 14 cm



DIA 1412
bowl 12 cm



- DIA 3940
cover



DIA 4130
tea pot 30 cl

DIA 4275
cover



DIA 4175
tea pot 75 cl

DIA 3940
cover



DIA 3840
coffee pot 40 cl

DIA 3960
cover



DIA 3860
coffee pot 60 cl
- 

DIA 0027
mug 27 cl



DIA 0020
mug 20 cl

DIA 0211
cup 11 cl



DIA 1713
saucer 13 cm

DIA 0219
cup 19 cl



DIA 1716
saucer 16 cm

DIA 0225
cup 25 cl



DIA 1716
saucer 16 cm
- 

DIA 3310
gravy boat 10 cl



DIA 3515
creamer 15 cl



DIA 3410
creamer 1 l
- DIA 3940
cover



DIA 4302
sugar box 20 cl



DIA 5010
pepper shaker



DIA 5090
salt shaker



DIA 4920
toothpick holder



quality, durability and efficiency

FORTA





FOR 2124
plate flat 24 cm



FOR 2121
plate flat 21 cm



FOR 2119
plate flat 19 cm



FOR 2117
plate flat 17 cm



FOR 1922
plate deep 22 cm



OST 1413
bowl 13 cm

FOR 0009
cup 9 cl



FOR 1712
saucer 12 cm

FOR 0014
cup 14 cl



FOR 1714
saucer 14 cm

FOR 0016
cup 16 cl



FOR 1715
saucer 15 cm

FOR 0216
cup 16 cl



FOR 1715
saucer 15 cm



FOR 0020
mug 20 cl



FOR 0120
mug 20 cl

FOR 0220
cup 20 cl



FOR 1714
saucer 14 cm

FOR 0217
cup 17 cl



FOR 1715
saucer 15 cm



evergreen among the porcelain

MELODIE





ESM 2133
plate flat 33 cm



ESM 2129
plate flat 29 cm



ESM 2122
plate flat 22 cm



ESM 2117
plate flat 17 cm



ESM 1929
pasta plate 29 cm



ESM 1927
plate deep 27 cm



MEL 3036
oval plate 36 cm



MEL 3032
oval plate 32 cm



MEL 3028
oval plate 28 cm



MEL 1524
pickle 24 cm



MEL 1522
pickle 22 cm

MELODIE



MEL 2131
plate flat 31 cm

MEL 2127
plate flat 27 cm

MEL 2125
plate flat 25 cm

MEL 2119
plate flat 19 cm

MEL 2117
plate flat 17 cm



MEL 1922
plate deep 22 cm

MEL 0232
soup cup 32 cl



MEL 1716
saucer 16 cm

MEL 1132
soup bowl 32 cl



MEL 1716
saucer 16 cm

MEL 1232
soup bowl 32 cl



MEL 1716
saucer 16 cm

MEL 4518
cover



MEL 4318
souptureen 1,8 l



MEL 2109
butter plate 9 cm



MEL 1423
bowl 23 cm



MEL 1420
bowl 20 cm



MEL 1416
bowl 16 cm



MEL 1413
bowl 13 cm





MEL 3930
cover

MEL 3830
coffee pot 30 cl



MEL 3960
cover

MEL 3860
coffee pot 60 cl



MEL 3912
cover

MEL 3712
coffee pot 1,1 l



MEL 4235
cover

MEL 4135
tea pot 35 cl



MEL 4275
cover

MEL 4175
tea pot 70 cl



MEL 4212
cover

MEL 4012
tea pot 1,1 l



MEL 0219
cup 19 cl

MEL 1714
saucer 14 cm



MEL 0217
cup 17 cl

MEL 1714
saucer 14 cm



MEL 0211
cup 11 cl

MEL 1712
saucer 12 cm



MEL 0223
cup 23 cl

MEL 1714
saucer 14 cm



MEL 1714
saucer 14 cm

=



ESM 1717
saucer 17 cm

MEL 4502
cover



MEL 4302
sugar box 20 cl



MEL 3510
creamer 10 cl



MEL 3525
creamer 25 cl



MEL 3604
creamer 3 cl



MEL 3310
gravy boat 10 cl



MEL 4600
candlestick 6 cm



MEL 4711
ashtray 10 cm



MEL 5000
salt shaker



MEL 5030
pepper shaker



MEL 4906
toothpick holder



the flag ship of G. Benedikt

PRINCIP





DID 2131
plate flat 31 cm



PRI 2128
plate flat 28 cm



PRI 2127
plate flat 27 cm



PRI 2131
coup plate 31 cm



PRI 2124
plate flat 24 cm



PRI 2121
plate flat 21 cm



PRI 2119
plate flat 19 cm



PRI 2117
plate flat 17 cm



PRI 2115
plate flat 15 cm



PRI 3024
oval plate 24 cm



PRI 3032
oval plate 32 cm



PRI 3036
oval plate 36 cm



PRI 1413
bowl 13 cm



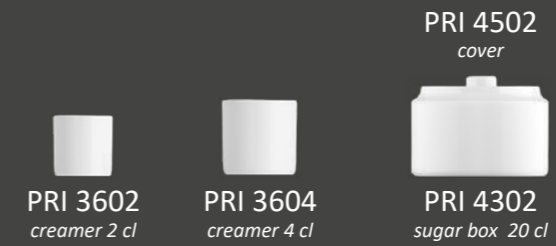
PRI 1416
bowl 16 cm



PRI 1420
bowl 20 cm



PRI 1423
bowl 23 cm





children prevail

BABY PORCELAIN





CIT0030 X8386
mug 30 cl



CIT0030 X8387
mug 30 cl



CIT0030 X8388
mug 30 cl



CIT0030 X8389
mug 30 cl



CIT0030 X8390
mug 30 cl



KVA2022 X8386
plate deep 22 cm



KVA2022 X8387
plate deep 22 cm



KVA2022 X8388
plate deep 22 cm



KVA2022 X8389
plate deep 22 cm



KVA2022 X8390
plate deep 22 cm



KVA2219 X8386
plate flat 19 cm



KVA2219 X8387
plate flat 19 cm



KVA2219 X8388
plate flat 19 cm



KVA2219 X8389
plate flat 19 cm



KVA2219 X8390
plate flat 19 cm



KVA2222 X8386
plate flat 22 cm



KVA2222 X8387
plate flat 22 cm



KVA2222 X8388
plate flat 22 cm



KVA2222 X8389
plate flat 22 cm



KVA2222 X8390
plate flat 22 cm



KVA2225 X8386
plate flat 24 cm



KVA2225 X8387
plate flat 24 cm



KVA2225 X8388
plate flat 24 cm



KVA2225 X8389
plate flat 24 cm



KVA2225 X8390
plate flat 24 cm



COU1413 X8386
bowl 13 cm



COU1413 X8387
bowl 13 cm



COU1413 X8388
bowl 13 cm



COU1413 X8389
bowl 13 cm



COU1413 X8390
bowl 13 cm



the devil is hidden in detail

ACCESSORIES







dishes for the perfect and attractive presentation

GASTRONORM DISHES





GAS 9060
GN 1/1-65



GAS 9030
GN 1/2-65



GAS 9019
GN 1/3-65



GAS 9008
GN 1/6-65



GAN 9009
GN 2/4-25



GAN 9020
GN 1/1-25



GAN 9011
GN 1/2-25



GAN 9007
GN 1/3-25



GAS 9025
GN 2/4-65



GAT 9009
GN 2/4-25



GAT 9020
GN 1/1-25



GAT 9011
GN 1/2-25



GAT 9007
GN 1/3-25



GAS 9020
GN 1/1-25



GAS 9011
GN 1/2-25



GAS 9007
GN 1/3-25



GAR 9009
GN 2/4-25



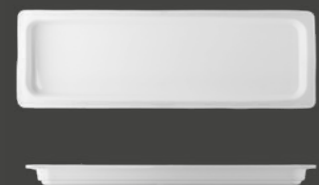
GAR 9020
GN 1/1-25



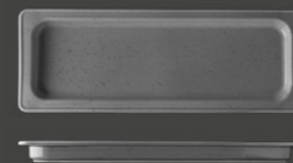
GAR 9011
GN 1/2-25



GAR 9007
GN 1/3-25



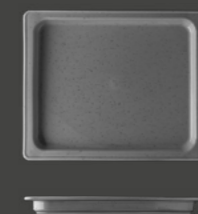
GAS 9009
GN 2/4-25



GAH 9009
GN 2/4-25



GAH 9020
GN 1/1-25



GAH 9011
GN 1/2-25



GAH 9007
GN 1/3-25



Decals

Based on customer's request, all products are provided with an individual logo and special decorations.

Vignetten

Auf Kundenwunsch werden alle Produkte mit individuellen Vignetten und Sonderdekoren versehen.



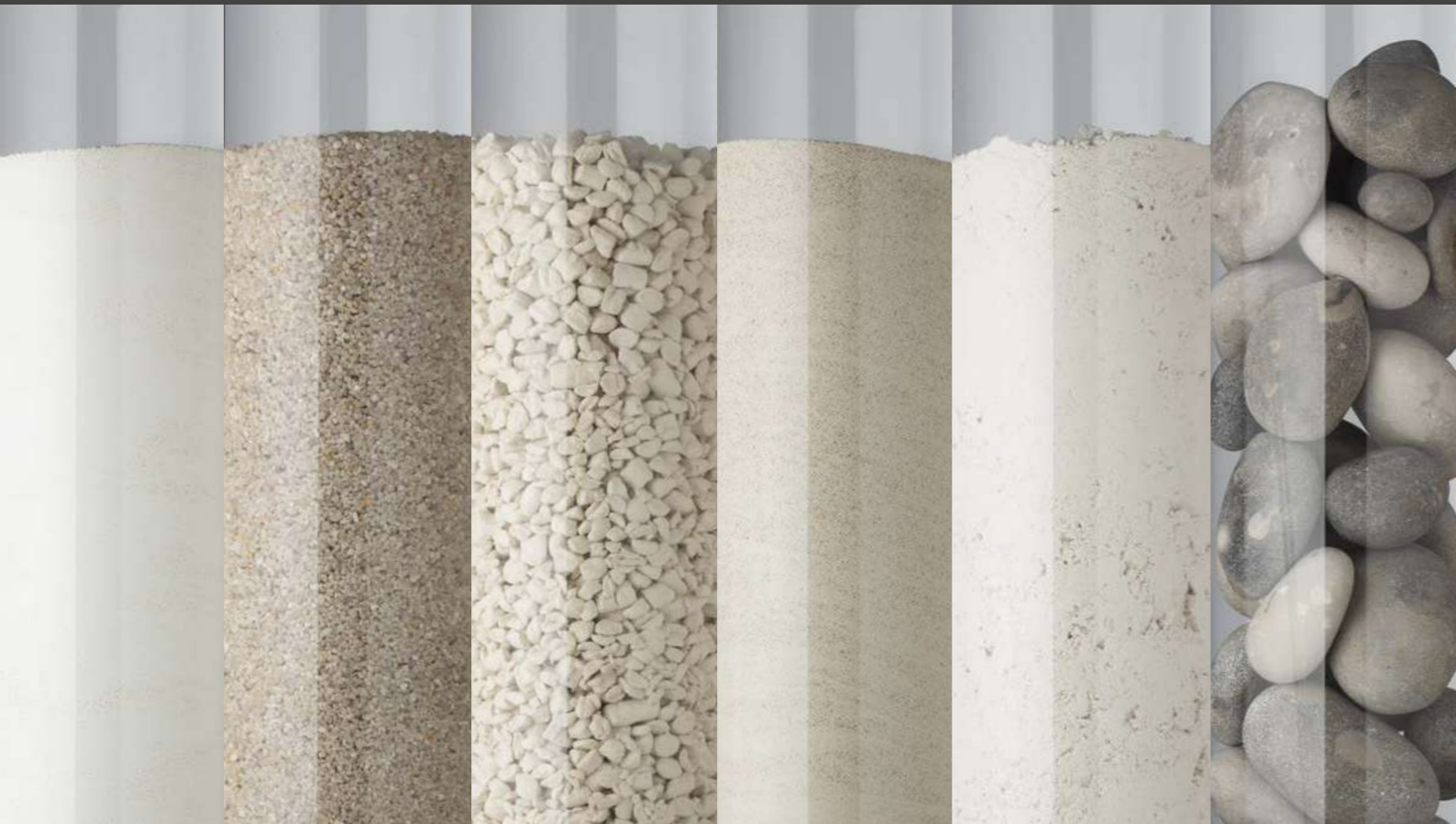
Raw materials

- 1 **pressing granules** - the hollow granules are being used for the production of the plates
- 2 **quartz sand** - makes the glass effect of the glaze
- 3 **kaolin** - the word „kaolin“ comes from Chinese Kao-ling tchu „the clay from the High hill“
- 4 **feldspar** - melts and connects the other parts of the porcelain
- 5 **limestone** - increases the gloss of the porcelain
- 6 **grinding stones** - during the grinding they are becoming smaller and smaller till they are disappeared

Rohstoffe

- 1 **Pressgranulat** - hohle Körnchen, aus denen die Teller gedruckt werden
- 2 **Quarzsand** - verursacht das Glaseffekt der Glasur
- 3 **Kaolin** - dieser Begriff stammt aus chinesisches Kao-ling tschu – der Lehm aus Höhenberg
- 4 **Feldspat** - schmelzt und verbindet alle Komponenten des Porzellans
- 5 **Kalkstein** - erhöht Glanz und Glätte der Glasur
- 6 **Mahlstein** - bei dem Prozess des Mahlens werden die Mahlsteine kleiner und kleiner und am Ende fließen mit ganzem Stoff zusammen

1 2 3 4 5 6



Benefits of porcelain for hotels and gastronomy

Vorteile des Porzellan für Hotellerie und Gastronomie



Durable design means it can stand constant tough wear
Dank stärkerer Konstruktion verträgt es härtere Handhabung



The décor is in-glazed decoration and therefore long-lasting
Schmelzbrand-Dekoration garantiert eine dauerhafte Schönheit des Dekors



It is suitable for microwaves oven use
Verwendung der Produkte für die Speisezubereitung im Mikrowellenherd



It complies to strict sanitary norms
Entspricht strengen hygienischen Normen



The shape enables economical storage and easy and safe transporting
Die spezielle Formgestaltung ermöglicht eine sparsame Aufbewahrung der Produkte, einen sicheren Transport sowie einfache handhabung



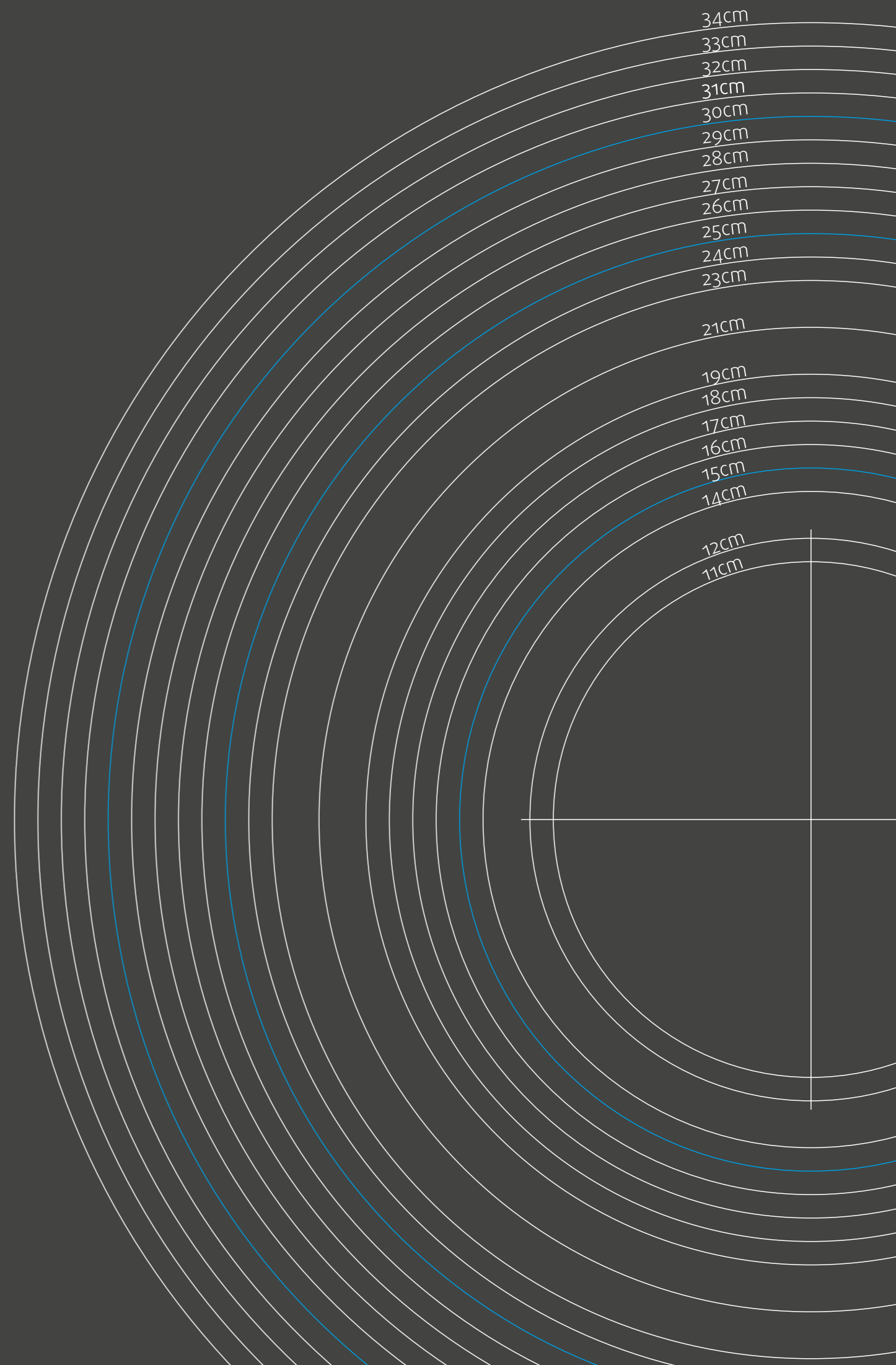
It is also suitable for dishwashers
Spülmaschinenfest



Any chosen set can be continually added and supplemented
Möglichkeit der ständigen Ergänzung und Erweiterung in gewähltem Design



Resistant against thermal shocks
Stabilität des Materials bei Hitze und Kälte





G. BENEDIKT
1882



G. Benedikt Karlovy Vary s.r.o.

1. Máje 30
CZ-360 06 Karlovy Vary
Tel.: + 420 353 406 111
Fax: + 420 353 406 325
info@gbkv.cz
www.gbenedikt.cz

Lilien Austria GmbH

Dr. Adolf Altmannstrasse 30
A-5020 Salzburg
Tel.: +430 662 824 176
Fax: +430 662 830 177
office@lilien.at
www.lilien.at

Porzellanfabrik Langenthal AG

Bleienbachstrasse 22
CH-4900 Langenthal
Tel.: + 410 62 919 04 04
Fax: + 410 62 919 04 00
info@suisse-langenthal.ch
www.suisse-langenthal.ch

