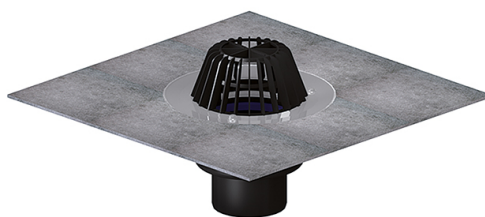


# HL

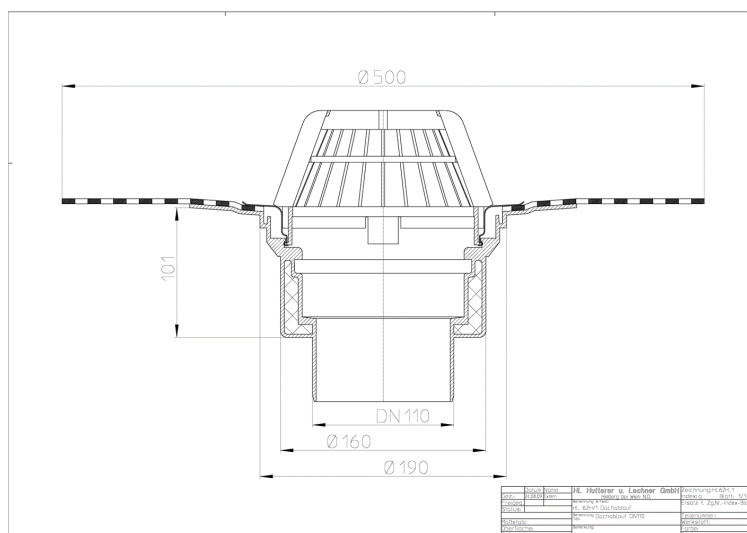
## HL62H/1

Кровельная воронка DN110 с битумным полотном.

Воронка для плоских кровель DN110 вертикальный выпуск с теплоизоляцией, с приваренным битумным полотном d 500 мм, в качестве идеального соединения к битумным кровельным уплотнениям, с листвоуловителем d 180 мм. Строительная защита во время монтажа в комплекте.



### тех.изображение



### ТЕХНИЧЕСКИЕ ДАННЫЕ

|                           |          |                       |                      |
|---------------------------|----------|-----------------------|----------------------|
| <b>Материал</b>           | PP       | <b>Высота монтажа</b> | 100mm                |
| <b>Размер</b>             | DN110    | <b>Насадка</b>        |                      |
| <b>Производительность</b> | 10,7 l/s | <b>Решётка</b>        | Laubfangkorb d 145mm |

|                        |               |                                     |
|------------------------|---------------|-------------------------------------|
| <b>Вес</b>             | 1,83          | <b>Максимальная нагрузка класса</b> |
| <b>EAN (штрих-код)</b> | 9003076801626 | <b>Приёмное отверстие</b>           |
|                        |               | <b>Нормы</b>                        |

## ГЛАВНЫЕ ДАННЫЕ

### Запасные детали



#### **HL062.1E**

Листоуловитель



#### **HL170**

Решетка-листоуловитель d 150мм

### Вспомогательные материалы



#### **HL160**

Дренажное кольцо d 150мм



#### **HL175**

Листоуловитель из высококачественной стали



#### **HL635N**

Дренажный и инспекционный колодец для "зелёных" и эксплуатируемых кровель и кровель с пригрузом из гравия, с пластиковым подрамником и пластиковой решёткой



#### **HL0635N.2**

Решётка из оцинкованной стали для дренажного и инспекционного колодца HL635N(.0)



#### **HL0635N.3**

Глухая пластмассовая крышка для дренажного и инспекционного колодца HL635N(.0)



#### **HL636N**

Удлинитель для дренажного и инспекционного колодца HL635N(.0)



#### **HL66**

Насадка d 145мм гладкая/подрамники из высококачественной стали 150x150мм (V4A)/138x138мм (V4A) присоединенная болтами



#### **HL01058D**

Уплотнительная прокладка, защищающая от обратного потока воды, для фланца из нержавеющей стали 220x155мм



#### **HL062B.3E**

Опорное кольцо



#### **HL160**

Дренажное кольцо d 150мм



#### **HL66.1**

Насадка d 145мм гладкая/подрамники из высококачественной стали 150x150мм (V4A)/138x138мм (V4A) присоединенная болтами и неподвергающейся скольжению



#### **HL01058D**

Уплотнительная прокладка, защищающая от обратного потока воды, для фланца из нержавеющей стали 220x155мм



#### **HL062B.3E**

Опорное кольцо



#### **HL160**

Дренажное кольцо d 150мм

**HL66.9**

Насадка d 145мм с бороздками/147x147мм/138x138мм

**HL062B.3E**

Опорное кольцо

**HL160**

Дренажное кольцо d 150мм

**HL67**

Насадка круглая d 145мм гладкая/подрамники из высококачественной стали d 155мм (V4A)/d 145мм

**HL01058D**

Уплотнительная прокладка, защищающая от обратного потока воды, для фланца из нержавеющей стали 220x155мм

**HL062B.3E**

Опорное кольцо

**HL160**

Дренажное кольцо d 150мм

**Альтернативные детали****HL62.1H/1**

Кровельная воронка DN110 с битумным полотном и подогревом (10-30Вт/230В)

**HL62BH/1**

Кровельная воронка DN110 с битумным полотном. Проходная - 148x148мм/137x137мм.

**Надставные элементы****HL350**

Насадная деталь 130мм/d 145мм

**HL350.1**

Насадная деталь 180мм/d 145мм с обжимным фланцем и набором уплотнительных прокладок HL84

**HL350.1H**

Насадная деталь 180мм/d 145мм с битумным полотном

**HL65**

Надставная деталь 300мм/d 125мм с зажимным элементом.

**HL65H**

Надставная деталь 300мм/d 125мм с битумным полотном.

**HL65P**

Насадной элемент 345мм/d 125 мм с ПВХ-консолью.

**ДАННЫЕ ОБ УПАКОВКЕ****Картон**

|                              |                  |
|------------------------------|------------------|
| <b>Единица количества</b>    | 1 [штк.]         |
| <b>Вес</b>                   | 2,28 [kg]        |
| <b>EAN/Упаковка</b>          | 9003076801626    |
| <b>Высота/ширина/Глубина</b> | 180/385/385 [мм] |

**Объём** 0,0266805 [m<sup>3</sup>]

#### Паллета разового употребления

**Единица количества** 60 [штк.]

**Вес** 147 [kg]

#### EAN/Упаковка

**Высота/ширина/Глубина** 2100/800/1200 [mm]

**Объём** 2,016 [m<sup>3</sup>]

#### DOWNLOADS

|                        |                                 |                |
|------------------------|---------------------------------|----------------|
| <b>Печатать</b>        | <a href="#">HL62H_1_pr.tif</a>  | max.           |
| <b>WEB (Веб)</b>       | <a href="#">HL62H_1_B.jpg</a>   | 640x480/300dpi |
| <b>Foto Parts List</b> | <a href="#">HL62H_1_gr.jpg</a>  | 150x150/72dpi  |
| <b>тех.изображение</b> | <a href="#">HL62H_1_pr.tif</a>  | max.           |
| <b>тех.изображение</b> | <a href="#">HL62H_1_a.pdf</a>   | pdf            |
| <b>CAD</b>             | <a href="#">HL62H_1_2_a.dxf</a> | dxf            |
| <b>Пример монтажа</b>  | <a href="#">HL62Hx1_PZ.pdf</a>  | pdf            |