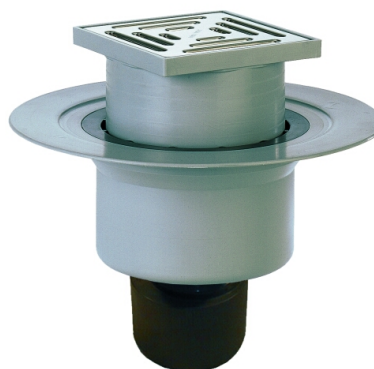


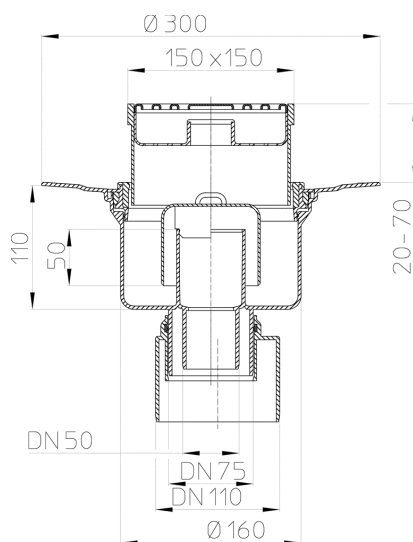
## HL317

Трап для внутренних помещений DN50/75/110 вертикальный  
147x147мм/138x138мм

Трап для внутренних помещений DN50/75/110 вертикальный с обжимным фланцем, запахозапирающим устройством, песколовкой, со снимаемыми насадными подрамниками 20 - 70 мм / 147 x 147 мм и решеткой из нержавеющей стали 138 x 138 мм. Строительная защита во время монтажа в комплекте.



### тех.изображение



### ТЕХНИЧЕСКИЕ ДАННЫЕ

<b>Материал</b>	PP, Edelstahl	<b>Высота монтажа</b>	220 mm
<b>Размер</b>	DN50/75/110	<b>Насадка</b>	20-70 mm/147x147 мм
<b>Производительность</b>	1,80 l/s	<b>Решётка</b>	Edelstahl 138x138 mm

<b>Вес</b>	1,05	<b>Максимальная нагрузка класса</b>	K3 - 300 kg
<b>EAN (штрих-код)</b>	9003076703173	<b>Приёмное отверстие</b>	
		<b>Нормы</b>	EN 1253

## ГЛАВНЫЕ ДАННЫЕ

### Запасные детали



#### **HL0317.5E**

Песколовка



#### **HL317K**

Корпус трапа для внутренних помещений DN50/75/110 вертикальный



#### **HL01059D**

Уплотнительная прокладка, защищающая от обратного потока воды, 172x145мм



#### **HL0317.3E**

Деталь запахапирающего устройства в виде колокола



#### **HL0317.4E**

Уменьшение DN110xDN75



#### **HL66.3**

Насадка d 145мм гладкая/147x147мм/138x138мм



#### **HL0317.1E**

Решетка для сливных отверстий из высококачественной стали 138x138мм



#### **HL0317.2E**

Насадные подрамники d 145мм/90мм/147x147мм

### Вспомогательные материалы



#### **HL160**

Дренажное кольцо d 150мм



#### **HL850**

Противопожарная муфта R90 для серии HL317



#### **HL855**

Потолочный ввод с кольцом для HL850



#### **HL870**

Противопожарная муфта для трапов серии HL317 диаметром 110 мм предел огнестойкости EI 90 и кровельных воронок серии HL62 диаметром 110 мм предел огнестойкости EI 45.

### Альтернативные детали



#### **HL317H**

Трап для внутренних помещений DN50/75/110 вертикальный с приварным полимербитумным полотном, 147x147мм/138x138мм



#### **HL317KHN**

Корпус трапа для внутренних помещений DN75 вертикальный с битумным полотном, нировкладышем.



#### **HL317KN**

Корпус трапа для внутренних помещений DN75 вертикальный с нировкладышем.

### Надставные элементы

**HL350**

Насадная деталь 130мм/d 145мм

**HL350.1**

Насадная деталь 180мм/d 145мм с обжимным фланцем и набором уплотнительных прокладок HL84

**HL350.1H**

Насадная деталь 180мм/d 145мм с битумным полотном

**HL350.2**

Насадная деталь 130мм/d 145мм с входным отверстием DN40

**Гидроизоляционные наборы****HL84**

Уплотнительный комплект с EPDM пленкой d 500мм.

**HL84.0**

Уплотнительный комплект

**HL84.M**

Комплект для гидроизоляции с полотном из термопластичного эластомера