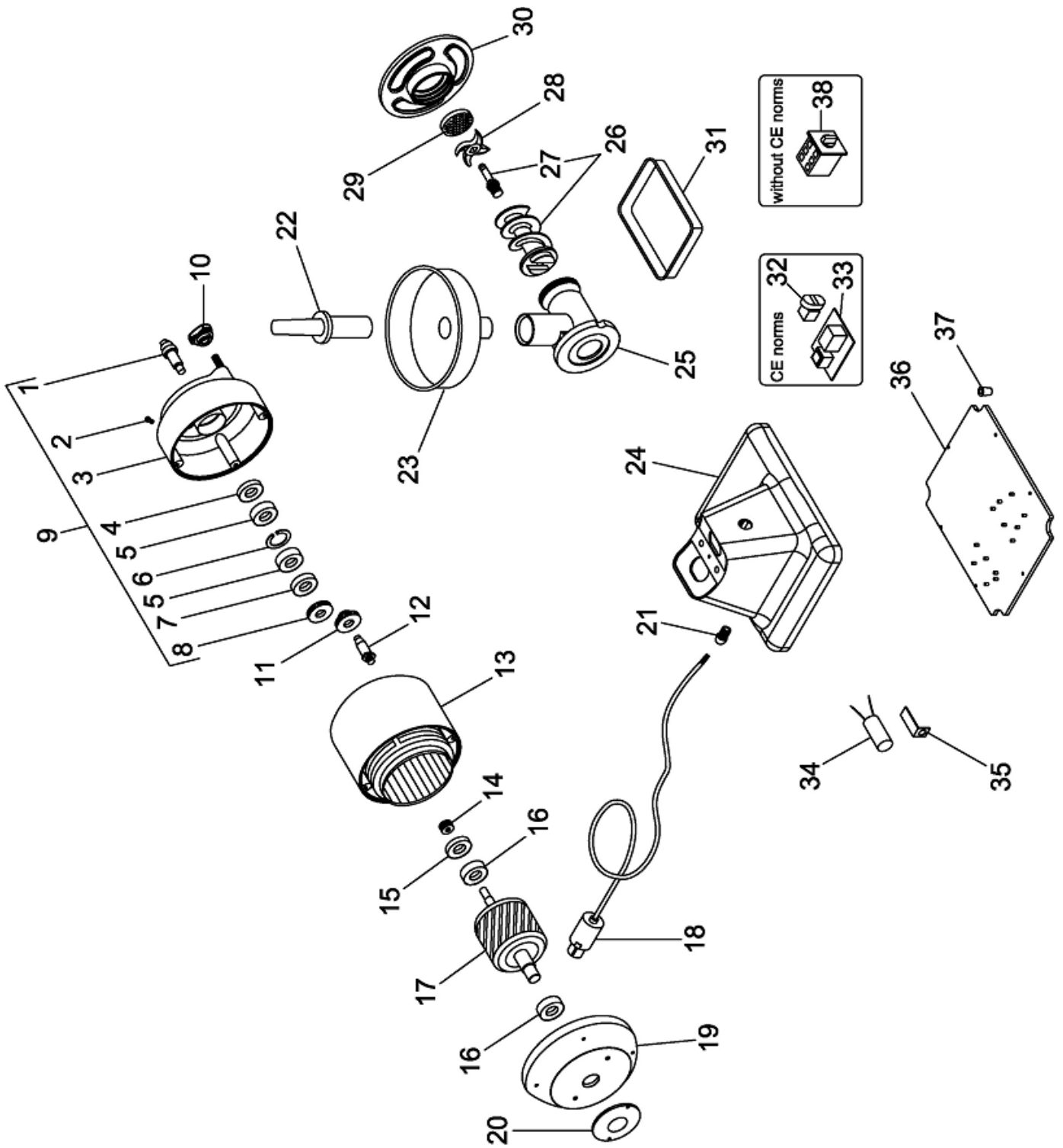


Взрыв-схема Мясорубка 22 ТЕ



Pos. Ref.	Codice Code	Caratteristiche Features	Descrizione Description	Prezzo netto Net price	
1	SL2528		Albero	Shaft	8,00
2	SL2917		Tappo	Tap	1,00
3	SL2526		Calotta	Calotte	26,00
4	SL2591	ø25xø47x8	Paraolio	Oil seal	4,00
5	SL2592	6205 2RS	Cuscinetto	Bearing	4,50
6	SL0082	ø47	Seeger	Seeger	1,00
7	SL2593	ø20xø47x8	Paraolio	Oil seal	4,00
8	SL0130		Ingranaggio	Gear	15,00
9	SA2200	Assembly	Calotta	Calotte	42,00
10	SL2924	●	Pomello	Knob	11,00
11	SL0125		Ingranaggio	Gear	23,00
12	SL2589		Albero	Shaft	5,00
13	SA1016	400V/3Ph/50Hz	Statore	Stator	80,00
13	SA1017	230V/1Ph/50Hz	Statore	Stator	92,00
14	SL0128		Ingranaggio	Gear	12,00
15	SL0127	ø17xø40x8	Paraolio	Oil seal	2,00
16	SL0131	6204 2RS	Cuscinetto	Bearing	6,00
17	SL2600	400V/3Ph/50Hz	Rotore	Rotor	30,00
17	SL2601	230V/1Ph/50Hz	Rotore	Rotor	37,00
18	SL1841	3Ph+Gnd	Cavo elettrico	Electric cable	12,00
18	SL1671	1Ph+N+Gnd	Cavo elettrico	Electric cable	6,50
19	SL0186		Calotta	Calotte	16,00
20	SL2833		Coperchio	Cover	2,00
21	SL1668	PG11	Pressacavo	Cable clamp	1,00
22	SL0134	●	Pestello	Pusher	4,50
23	SL0136		Tramoggia	Hopper	18,00
24	SL2566		Base	Base	25,00
25	SL2417	Stainless-steel	Bocchettone	Sleeve	78,00
25	SL2523R0	Food stuff treated cast-iron	Bocchettone	Sleeve	38,00
25	SL2544	Unger	Bocchettone	Sleeve	90,00
26	SA5500	● Stainless-steel	Elica	Screw shaft	60,00
26	SA5400	Food stuff treated cast-iron	Elica	Screw shaft	32,00
26	SA5700	Unger	Elica	Screw shaft	60,00
27	SL0823		Perno	Pivot	11,50
27	SL0824	Unger	Perno	Pivot	14,00
28	////////	●	Coltello	Cutter	Listino prezzi/Price-list
29	////////	●	Piastra	Plate	Listino prezzi/Price-list
30	SL0197	Stainless-steel	Volantino	Handwheel	44,00
30	SL3328R0	Aluminium	Volantino	Handwheel	13,50
31	SL0180		Recipiente	Container	7,50
32	SL0891	● Start-stop	Pulsante	Push button	15,00
33	SL0883	●	Scheda elettronica	Electronic card	30,00
34	SL0931	20µF	Condensatore	Condenser	5,00
35	SL0176		Staffa	Bracket	1,50
36	SL2651		Fondo	Bottom	4,50
37	SL0235		Piedino	Foot	1,00
38	SL0054		Interruttore	Switch	15,00

(*): fuori produzione / out of production

● : ricambio consigliato / spare part suggested