

ИНВЕРТОРНЫЕ СПЛИТ-СИСТЕМЫ



ROYAL[®]
CLIMA

Серия **ROYAL SUPREMO NERO**
Full DC EU Inverter

ФЛАГМАН 2024



О кондиционерах
ROYAL CLIMA
на YouTube

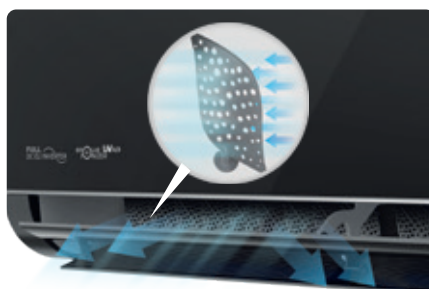


Работает
с Алисой



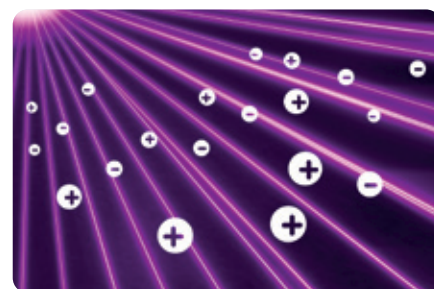
ДВОЙНЫЕ ГОРИЗОНТАЛЬНЫЕ ЖАЛЮЗИ

Сплит-система ROYAL SUPREMO NERO оснащена двойными горизонтальными жалюзи, позволяя выбрать любое направление потока.



КОМФОРТНОЕ ОХЛАЖДЕНИЕ

Перфорированные вертикальные жалюзи равномерно разбивают воздушный поток для мягкого охлаждения без сквозняков. **3D AUTO Air** позволяет выбрать любое направление воздушного потока, исключая возникновение застойных зон.



ТЕХНОЛОГИЯ ДВОЙНОГО ОБЕЗЗАРАЖИВАНИЯ

Совместное использование биполярного ионизатора и УФ-лампы обеззараживает и очищает воздух от неприятных запахов.



ROYAL[®]
CLIMA

ROYAL SUPREMO NERO Full DC EU Inverter



КЛАСС ЭНЕРГО-ЭФФЕКТИВНОСТИ



БИПОЛЯРНЫЙ ИОНИЗАТОР ВОЗДУХА



УФ-ОБРАБОТКА



7 СКОРОСТЕЙ ВЕНТИЛЯТОРА



РАВНОМЕРНОЕ РАСПРЕДЕЛЕНИЕ ВОЗДУШНОГО ПОТОКА



ЛЮБОЕ НАПРАВЛЕНИЕ ВОЗДУШНОГО ПОТОКА



ВСТРОЕННЫЙ МОДУЛЬ WI-FI



ФИЛЬТРЫ ACTIVE CARBONE SILVER ION



НИЗКИЙ УРОВЕНЬ ШУМА ОТ 19 ДБ(А)

Параметр / Модель	RCI-RSN30HN	RCI-RSN40HN	RCI-RSN55HN	RCI-RSN75HN
Электропитание, В/Гц/Ф	220-240/50/1	220-240/50/1	220-240/50/1	220-240/50/1
Номинальная холодопроизводительность (диапазон), кВт	2,80 (0,94-3,80)	3,70 (1,00-4,00)	5,50 (1,25-5,92)	7,30 (1,83-7,60)
Номинал. теплопроизводительность (диапазон), кВт	3,63 (0,94-4,20)	3,95 (1,00-4,30)	5,65 (1,25-6,09)	7,50 (1,85-7,96)
Номинальный ток (диапазон) (охлаждение), А	3,42 (1,20-8,00)	5,15 (1,50-9,00)	8,19 (1,70-12,00)	10,65 (2,30-13,00)
Номинальный ток (диапазон) (нагрев), А	4,20 (1,20-9,00)	4,58 (1,50-10,00)	7,11 (1,70-13,00)	9,53 (2,30-14,00)
Номинальная мощность (диапазон) (охлаждение), Вт	718 (240-1380)	1072 (290-1500)	1708 (330-2350)	2212 (410-2800)
Номинальная мощность (диапазон) (нагрев), Вт	917 (240-1550)	1008 (290-1730)	1475 (340-2550)	1973 (420-3000)
Кoeff. EER / Класс энергоэфф-ти (охлаждение)	3,90 / A	3,45 / A	3,22 / A	3,30 / A
Кoeff. COP / Класс энергоэфф-ти (нагрев)	3,96 / A	3,92 / A	3,83 / A	3,80 / A
Кoeff. SEER / Класс сезонной энергоэфф-ти (охлаждение)	6,60 / A++	6,40 / A++	6,60 / A++	6,70 / A++
Кoeff. SCOP / Класс сезонной энергоэфф-ти (усредненный, T _{бв} = -7 °C) (нагрев)	4,00 / A+	4,00 / A+	4,10 / A+	4,00 / A+
Расход воздуха внутреннего блока, м ³ /ч	375/405/440/475/510/545/580	375/405/440/475/510/545/580	530/580/650/720/760/870/950	760/850/910/970/1000/1100/1200
Уровень шума внутреннего блока, дБ(А)	19/22/24/27/30/34/37	19/22/24/27/30/34/37	23/28/32/35/37/39/42	25/28/31/33/37/41/43
Уровень шума наружного блока, дБ(А)	50	50	54	56
Бренд компрессора	GMCC	GMCC	SANYO	SANYO
Тип хладагента	R32	R32	R32	R32
Заводская заправка, кг	0,57	0,57	0,96	1,07
Дозаправка (свыше номинал. длины труб), г/м	15	15	25	25
Размеры внутреннего блока (ШxВxГ), мм	808x305x209	808x305x209	909x305x209	1096x333x222
Размеры внутреннего блока в упаковке (ШxВxГ), мм	880x375x275	880x375x275	981x375x275	1165x405x295
Размеры наружного блока (ШxВxГ), мм	777x498x290	777x498x290	853x602x349	920x699x380
Размеры наружного блока в упаковке (ШxВxГ), мм	818x515x325	818x515x325	890x628x385	977x750x439
Вес нетто/брутто внутреннего блока, кг	10,6 / 13,2	10,6 / 13,2	11,9 / 14,8	15,7 / 19,3
Вес нетто/брутто наружного блока, кг	22,0 / 24,0	22,0 / 24,0	31,0 / 33,0	38,0 / 41,0
Максимальная длина труб, м	25	25	25	25
Макс. перепад высоты между внутренним и наружным блоками, м	10	10	10	10
Минимальная длина труб, м	3	3	3	3
Номинальная длина труб, м	5	5	5	5
Диаметр дренажа, мм	16,0	16,0	16,0	16,0
Диаметр жидкостной трубы, мм (дюйм)	6,35 (1/4")	6,35 (1/4")	6,35 (1/4")	6,35 (1/4")
Диаметр газовой трубы, мм (дюйм)	9,53 (3/8")	9,53 (3/8")	9,53 (3/8")	12,7 (1/2")
Рабочие температурные границы наружного воздуха (охлаждение), °C	-15...+53			
Рабочие температурные границы наружного воздуха (нагрев), °C	-20...+30			
Сторона подключения электропитания	Наружный блок	Наружный блок	Наружный блок	Наружный блок
Межблочный кабель, мм ² *	4x1,5	4x1,5	4x1,5	4x1,5
Силовой кабель, мм ² *	3x1,5	3x1,5	3x2,5	3x2,5
Автомат защиты, А*	16	16	16	16
Максимальная потребляемая мощность, кВт	1,55	1,73	2,55	3,00
Максимальный потребляемый ток, А	9,0	10,0	13,0	14,0
Класс пылевлагозащиты, внутр./наружн. блок	IPX0 / IPX4	IPX0 / IPX4	IPX0 / IPX4	IPX0 / IPX4
Класс электрозащиты, внутр./наружн. блок	I / I	I / I	I / I	I / I

* Приведены рекомендуемые сечения кабелей и автомата защиты. Вы можете самостоятельно подобрать кабель и автомат защиты после консультации с сертифицированным электриком или подобрав кабель и автомат защиты для ваших условий по ПУЭ. Межблочный кабель не входит в комплект поставок сплит-систем, докупается отдельно.