

RECO  
R32

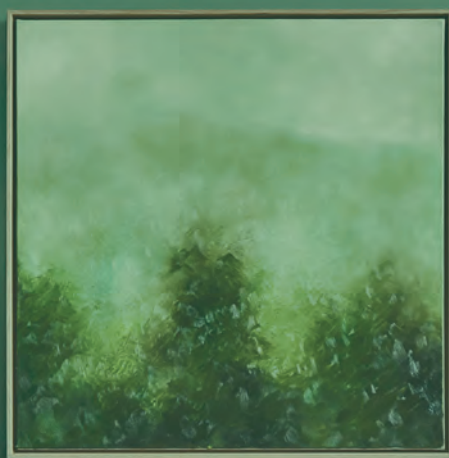
 **GREEN**

[www.greenclimat.ru](http://www.greenclimat.ru)

2024

**КАТАЛОГ**

**КЛИМАТИЧЕСКОЕ ОБОРУДОВАНИЕ**



**GENESIS**



#### Холод/Тепло

Кондиционер может эффективно работать как в режиме обогрева, так и в режиме охлаждения.



#### Инверторный компрессор

Способен неограниченное время работать с крайне низкой частотой вращения, точнее поддерживать заданную температуру. Потребляет меньше энергии.



#### Класс энергоэффективности

Низкое энергопотребление и экономия средств.



#### Функция «I FEEL»

Кондиционер отслеживает температуру в помещении с помощью датчика, который расположен в пульте дистанционного управления.



#### Автоуправление жалюзи

Функция автоматического поворота горизонтальных жалюзи позволяет равномерно распространять воздух в помещении, направление меняется вверх/вниз.



#### Фильтр высокой плотности

Мощный фильтр легко очистить в домашних условиях. Специальный материал задерживает пыль и аллергены, делая воздух чистым.



#### Фильтр антибактериальный

Антибактериальное покрытие на сетке способствует гибели и уничтожению бактерий, вирусов, стафилококков, грибов, а также препятствует их размножению на самом фильтре.



#### Экономичный режим

Режим снижения потребления электроэнергии



#### Технология Blue Fin

Антикоррозийное покрытие теплообменников внутреннего и наружного блоков улучшает эффективность теплообмена, увеличивая срок работы кондиционера.



#### Режим ТУРБО

Режим активирует максимальную производительность кондиционера в заданном режиме работы и позволяет быстрее достичь необходимой температуры.



#### Защита от холодного воздуха

Функция защиты от обдува холодным воздухом позволяет избежать направленного потока холодного воздуха при включении кондиционера в режим обогрева.



#### Запоминание положения жалюзи

После очередного вкл. кондиционера жалюзи автоматически вернуться в ранее установленное положение.



#### Самодиагностика

Контроллер постоянно отслеживает параметры функционирования и в случае отклонения от нормы, система остановится и на экране появится код ошибки.



#### Таймер

24-часовой таймер включения / выключения кондиционера с шагом изменения в 0,5 или 1 час.



#### Автоматическое управление

Установка и поддержание оптимальной температуры воздуха.



#### LED дисплей

Отображает необходимые параметры работы кондиционера и коды ошибок. Может быть отключён с пульта ДУ.



#### Защита портов подключения

Защищает патрубки от ударов во время транспортировки. Кроме того, она предотвращает стекание с патрубков сконденсировавшейся воды.



#### Умный воздушный поток

Инновационная система кондиционирования воздуха обеспечивает движение прохладного воздуха вверх, а теплого - вниз. Воздух распределяется равномернее.



#### Автоперезапуск

После возобновления электроснабжения кондиционер автоматически перезапустится с ранее установленными настройками.



#### Обнаружение утечки хладагента

При обнаружении утечки хладагента сплит-система останавливает свою работу до устранения причины, при этом на дисплее высвечивается код ошибки.



#### Авторазмораживание

В режиме обогрева кондиционер выполнит цикл размораживания, если суммарное время работы компрессора составляет от 30 до 120 мин., при этом температура окружающего воздуха ниже +5 °С.



#### Ночной режим

«Ночной режим» (sleep mode) обеспечивает условия для спокойного сна и комфортного пробуждения.



#### Эффективное осушение

При включении режима происходит эффективное осушение воздуха без заметного изменения температуры в помещении.



#### Экономный обогрев

Функция поддержания t° воздуха в помещении при длительном отсутствии в нем людей на уровне, достаточном для быстрого прогрева при включении кондиционера.



#### Высокоскоростной вентилятор

Многоступенчатая регулировка скорости воздушного потока.



#### Wi-Fi (опция)

Режим отображает необходимые параметры работы кондиционера и коды ошибок. С помощью специального приложения для смартфонов управление может осуществляться через инфракрасный порт или wi-fi-соединение.

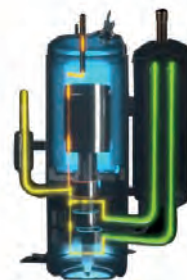


#### Тип хладагента

Современные типы хладагента (R410a, R32) абсолютно экологичны, не разрушают озоновый слой и не наносят вреда здоровью, при этом, повышают производительность системы, защищая её от перегрева и обеспечивая корректную работу кондиционера.

### КОМПРЕССОР ВЫСОКОЙ ЭФФЕКТИВНОСТИ

Двухступенчатый роторный компрессор, благодаря широкому диапазону, обеспечивает эффективный нагрев при низкой температуре. В помещении может поддерживаться комфортная температура при низкой уличной температуре воздуха.



### ЗАЩИТА ТЕПЛОБМЕННИКОВ НАРУЖНОГО И ВНУТРЕННЕГО БЛОКОВ

Технология Blue Fin - уникальное влагостойкое покрытие, предохраняющее теплообменник от любых видов коррозии. Технология Blue Fin увеличивает срок эксплуатации теплообменника в три раза в сравнении с обычными покрытиями. Благодаря технологии Blue Fin, улучшается теплообмен, что приводит к увеличению производительности кондиционера. Новая технология покрытия также ускоряет процесс размораживания, приводящий к увеличению эффективности обогрева, значительно снижая энергозатраты.



### ВЫСОКОЭФФЕКТИВНЫЙ ВЕНТИЛЯТОР НАРУЖНОГО БЛОКА

Улучшенный осевой вентилятор большего диаметра для увеличения объема воздуха и повышения эффективности теплообменника. Вентилятор устойчив к высоким температурам, работает тихо.



### КОМПАКТНЫЙ ДИЗАЙН НАРУЖНОГО БЛОКА

Новые универсальные наружные блоки\* компактнее предыдущей серии на 32%, что существенно облегчает монтаж на любой высоте и уменьшает пространство, используемое для установки блока. Новая конструкция корпуса позволяет заменить материнскую плату, сняв только верхнюю крышку блока.



\*Данные изменения применимы к наружным блокам IGK3 и HH3.

### АНТИКОРРОЗИЙНОЕ ПОКРЫТИЕ НАРУЖНОГО БЛОКА

Все металлические части наружного блока имеют устойчивую антикоррозионную защиту, внешние элементы окрашены в два слоя специальной коррозионностойкой эмали, внутренние элементы защищены гальваническим покрытием «Rust proof».



### УМНЫЙ ВОЗДУШНЫЙ ПОТОК

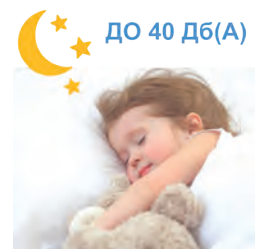
Инновационная система кондиционирования воздуха обеспечивает движение прохладного воздуха вверх, а теплого - вниз, создавая обволакивающий воздушный поток. Воздух распределяется более равномерно, предотвращая распространение слишком горячего или слишком холодного воздуха.

\*Данная функция применима к сериям HRIY2 и HRSY2.



### АВТОМАТИЧЕСКОЕ СНИЖЕНИЕ ШУМА КОМПРЕССОРА НАРУЖНОГО БЛОКА

Компрессор может автоматически снижать рабочую частоту и уровень шума до 40 децибел и ниже в ночное время, обеспечивая дополнительный комфорт и экономию электроэнергии.



### УСТАНОВКА КОМФОРТНОЙ ТЕМПЕРАТУРЫ ( I FEEL)

Датчик температуры, установленный в пульте дистанционного управления, измеряет температуру воздуха в месте своего нахождения и передаёт данные внутреннему блоку кондиционера, который создаёт заданные параметры климатического комфорта по месту нахождения пульта\*.

\*Данная функция применима к сериям IGK2, HH2 и HRIY2.



### КОМПАКТНЫЙ ДИЗАЙН ИСПАРИТЕЛЯ

Компактный дизайн при увеличенной площади испарителя минимизирует размер внутреннего блока, но значительно повышает теплообмен.



### УДАЛЁННОЕ УПРАВЛЕНИЕ КОНДИЦИОНЕРОМ (ОПЦИЯ)

Функция управления кондиционером по Wi-Fi\* позволяет управлять его работой с помощью мобильного устройства из любого места, где есть доступ к сети Интернет, создавая комфортные условия в помещении заранее.



Для сплит-систем серии IGK3 и модели Z6HM2



Для сплит-систем серии HRIY2/HRSY2



\* Опция. Модуль не входит в комплект, приобретается отдельно.

## СЕРИЯ GENESIS



Модельный ряд  
от 7000 до 24000 BTU

Надёжные современные инверторные сплит-системы с высоким классом энергоэффективности и набором самых необходимых функций, включая возможность подключения модуля Wi-Fi\* для удалённого управления прибором. Новые сплит-системы серии GENESIS отлично справятся с охлаждением, обогревом и осушением воздуха в помещениях площадью от 15 до 60 м<sup>2</sup> и создадут комфортный микроклимат. Новые универсальные наружные блоки IGK3 компактнее предыдущей серии на 32%.

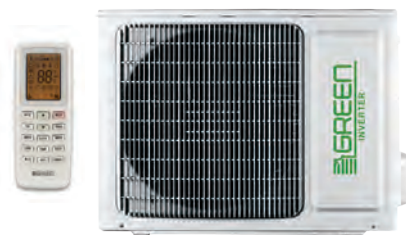
На всю продукцию Green действует 3-х летняя гарантия.\*\*

\* Модуль Wi-Fi приобретается отдельно.

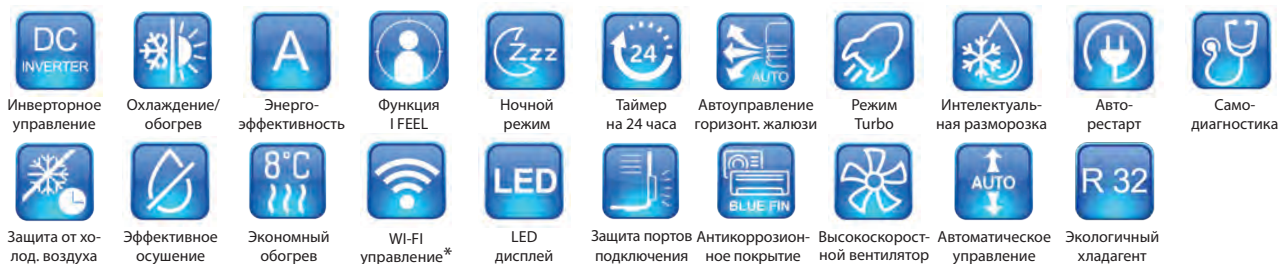
\*\* Данные условия сохраняются при соблюдении правил эксплуатации, указанных в гарантийном талоне и инструкции по эксплуатации кондиционера.

\*\*\* Для использования кондиционера при отрицательных наружных температурах на тепло, необходимо доработать кондиционер обогревом поддона и отвода дренажа наружного блока.

ECO  
R32



Внутренний блок Наружный блок	Ед. изм	GRI-07 IGK2/ GRO-07 IGK3	GRI-09 IGK2/ GRO-09 IGK3	GRI-12 IGK2/ GRO-12 IGK3	GRI-18 IGK2/ GRO-18 IGK3	GRI-24 IGK2/ GRO-24 IGK3
Холодопроизводительность	Ватт	2350 (400-2960)	2650 (400-3370)	3500 (900-3700)	4600 (1000-5300)	6155 (1800-6400)
Теплопроизводительность	Ватт	2500 (500-3400)	2852 (527-3785)	3500 (900-4000)	5200 (1000-5650)	6448(1600-6600)
Потребляемая мощность охлаждения/нагрев	Ватт	681 / 649	780 / 781	1083 / 918	1355 / 1340	1760 / 1860
Номинальный ток охлаждения/нагрев	А	3,3 / 3,5	3,8 / 3,9	4,97 / 4,22	5,9 / 5,8	7,7 / 8,1
EER/COP	кВт	3,45/3,85	3,4/3,65	3,23/3,81	3,39/3,88	3,5/3,47
Электропитание	В/Ф/Гц	220~240/1/50				
Расход воздуха (max)	м <sup>3</sup> /ч	500	500	590	850	850
Уровень шума внутреннего блока	дБ(А)	40/38/33/27	40/38/33/27	41/35/30/24	44/42/38/31	48/44/40/34
Уровень шума наружного блока (H)	дБ(А)	50	51	52	53	57
Заправка хладагентом	тип/ г	R32/ 450	R32 / 500	R32/ 550	R32 / 750	R32 / 1300
Дозаправка хладагента (стандарт 7 м)	г/м	16	16	16	16	40
Компрессор	бренд	GREE	GREE	GREE	GREE	GREE-DAIKIN
Кабель электропитания	жил/мм <sup>2</sup>	внутренний или наружный блок				
Межблочный кабель	жил/мм <sup>2</sup>	4/ 1,5	4/ 1,5	4 / 2,5	4 / 2,5	4 / 2,5
Диаметр трубопроводов жидкость / газ	дюйм	1/4 3/8	1/4 3/8	1/4 3/8	1/4 3/8	1/4 1/2
Размер внутреннего блока (ШхВхГ)	мм	713x270x195	713x270x195	790x275x200	970x300x220	970x300x220
Размер наружного блока (ШхВхГ)	мм	710x450x290	710x450x290	730x555x330	730x555x330	955x700x396
Размер внутреннего/наружного блока в упаковке (ШхВхГ)	мм	760x334x259 / 761x500x327	760x334x259 / 761x500x327	1038x380x305 / 791x590x373	1038x380x305 / 791x590x373	1038x380x305 / 1026x735x456
Вес нетто внутреннего/наружного блока	кг	8,2 / 20,8	8,1 / 21,0	9,0 / 25,5	13,5/ 26,5	16,5 / 50,5
Вес в упаковке внутреннего/наружного блока	кг	9,7 / 22,8	9,6 / 23,0	11,0 / 28,0	16,0 / 29,0	17 / 55,9
Высота перепада трассы	м	10	10	10	10	10
Длина фреоновой трассы	м	15	15	15	25	25
Диапазон наружной температуры холод/тепло***	°C	-15~48 / -15~24	-15~48 / -15~24	-15~48 / -15~24	-15~48 / -15~24	-15~48 / -15~24
Диапазон температуры в доме холод/тепло	°C	17~32 / 0~30	17~32 / 0~30	17~32 / 0~30	17~32 / 0~30	17~32 / 0~30
Расстояние между лапок наружного блока	мм	430	430	455	455	560



## СЕРИЯ TRIUMPH INVERTER

Модельный ряд  
от 7000 до 24000 BTU



Серия TRIUMPH INVERTER сочетает в себе простоту конструкции и высокую степень надежности. Кондиционеры имеют улучшенные шумовые характеристики. Высокоскоростной вентилятор в сочетании с жалюзи особой формы обеспечивают равномерное распределение воздуха. Внутренний блок оснащён фильтром высокой плотности, скрытым светодиодным дисплеем. В комплекте - удобный пульт управления. На всю продукцию Green действует 3-х летняя гарантия!\*

\* Данные условия сохраняются при соблюдении правил эксплуатации, указанных в гарантийном талоне и инструкции по эксплуатации кондиционера.

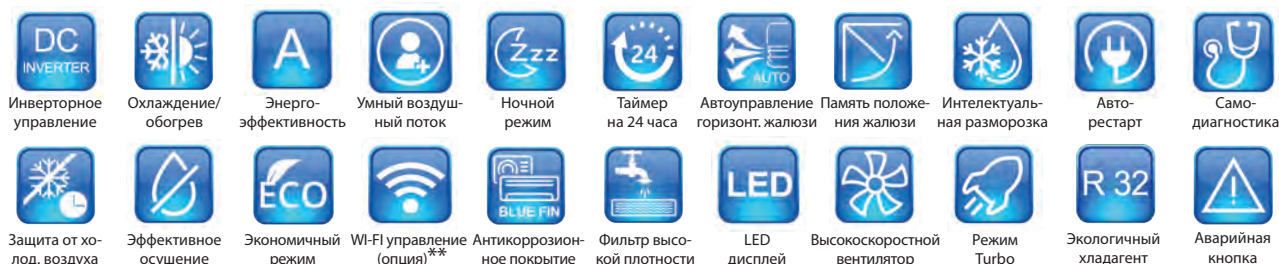
\*\* Опция. При выборе данной функции устанавливается совместимая плата. Модуль Wi-Fi приобретается отдельно.

\*\*\* Для использования кондиционера при отрицательных наружных температурах на тепло, необходимо доработать кондиционер обогревом поддона и отвода дренажа наружного блока.

ECO  
R32



Внутренний блок Наружный блок	Ед. изм	TSI-07 HRIY2 TSO-07 HRIY2	TSI-09 HRIY2 TSO-09 HRIY2	TSI-12 HRIY2 TSO-12 HRIY2	TSI-18 HRIY2 TSO-18 HRIY2	TSI-24 HRIY2 TSO-24 HRIY2
Холодопроизводительность	Ватт	2200(600~2800)	2640(700~3370)	3520(1000~3810)	5280(1300~5860)	7030(1500~7500)
Теплопроизводительность	Ватт	2290(600~2950)	2780(700~3660)	3660(1020~3960)	5420(1300~6300)	7180(1500~7900)
Потребляемая мощность охлаждения/нагрев	Ватт	685 / 634	820 / 770	1095 / 1013	1645 / 1500	2190 / 1985
Номинальный ток охлаждения/нагрев	А	3,3 / 3,0	3,8 / 3,6	5,1 / 4,7	7,8 / 7,1	10,4 / 9,4
Класс энергоэффективности (охлажд/нагрев)	Х/Т	A/A	A/A	A/A	A/A	A/A
EER/COP	кВт	3,21/3,61	3,21/3,61	3,21/3,61	3,21/3,61	3,21/3,61
Электропитание	Ф/В/Гц	1/220~240/50				
Расход воздуха охлаждение/нагрев (max)	м³/ч	460/500	460/500	500/550	800/800	1000/1000
Уровень шума внутреннего блока	дБ(А)	40/38/34/28/26	40/38/34/28/26	40/38/34/28/26	44/41/36/30/28	47/45/42/37/34
Уровень шума наружного блока (Н)	дБ(А)	49	49	49	54	55
Заправка хладагентом	тип/ г	R32 / 380	R32 / 400	R32 / 460	R32 / 670	R32 / 1040
Дозаправка хладагента (стандарт 7 м)	г/м	22	22	22	22	61
Компрессор	бренд	RECH	GMCC	GMCC	HIGHLY	SANYO
Межблочный кабель питания	жил/мм²	4/1,5(внут.блок)	4/1,5(внут.блок)	4/1,5(внут.блок)	4/2,5(наруж.блок)	4/2,5(наруж.блок)
Диаметр трубопроводов жидкость / газ	дюйм	1/4 3/8	1/4 3/8	1/4 3/8	1/4 3/8	1/4 1/2
Размер внутреннего блока (ШхВхГ)	мм	698x255x190	698x255x190	777x250x201	910x294x206	1010x315x220
Размер наружного блока (ШхВхГ)	мм	712x459x276	712x459x276	712x459x276	795x549x305	853x602x349
Размер внутреннего/наружного блока в упаковке (ШхВхГ)	мм	764x325x267 / 765x481x310	764x325x267 / 765x481x310	840x315x260 / 765x481x310	979x372x277 / 835x575x328	1096x390x297 / 890x628x385
Вес нетто внутреннего/наружного блока	кг	6,5 / 19	6,5 / 19,5	7,5 / 20	10 / 24,5	12 / 31
Вес в упаковке внутреннего/наружного блока	кг	8,5 / 20,5	8,5 / 21	9,5 / 21,5	13 / 27,5	14,5 / 33,5
Перепад высот между блоками	м	5	5	5	5	5
Длина фреоновой трассы	м	15	15	15	15	15
Диапазон наружной температуры холод/тепло***	°C	0~53 / -15~30	0~53 / -15~30	0~53 / -15~30	0~53 / -15~30	0~53 / -15~30
Диапазон температуры в доме холод/тепло	°C	17~32 / 0~30	17~32 / 0~30	17~32 / 0~30	17~32 / 0~30	17~32 / 0~30
Расстояние между лапок наружного блока	мм	360	360	360	510	520



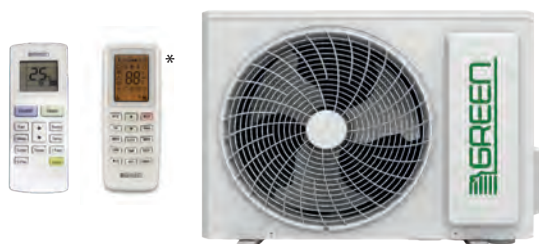
## СЕРИЯ HIT



Модельный ряд  
от 7000 до 36000 BTU

HIT - надёжные современные кондиционеры с набором самых необходимых функций и высоким классом энергоэффективности. Они отлично справятся с охлаждением, обогревом и осушением воздуха в помещениях площадью от 15 до 90 м<sup>2</sup> и создадут комфортный микроклимат в Вашем доме. Новые универсальные наружные блоки HH3 компактнее предыдущей серии на 32%.

Модель 36HH2/HH3 \* серии HIT отличается от остальных моделей дизайном внутреннего блока и пульта ДУ. На всю продукцию Green действует 3-х летняя гарантия.\*\*



- \* Модель 36HH2/HH3 комплектуется пультом ДУ, отличным от пульта для остальных моделей.
- \*\* Данные условия сохраняются при соблюдении правил эксплуатации, указанных в гарантийном талоне и инструкции по эксплуатации кондиционера.
- \*\*\* Модель 36HH2/HH3 оснащена встроенным интерфейсом для подключения модуля WI-FI.
- \*\*\*\* Для использования кондиционера на тепло при отрицательных наружных температурах, необходимо доработать кондиционер обогревом поддона и отвода дренажа наружного блока.

Внутренний блок Наружный блок	Ед. изм	GRI-07 HH2/ GRO-07 HH3	GRI-09 HH2/ GRO-09 HH3	GRI-12 HH2/ GRO-12 HH3	GRI-18 HH2/ GRO-18 HH3	GRI-24 HH2/ GRO-24 HH3	GRI-30 HH2/ GRO-30 HH3	GRI-36 HH2/ GRO-36 HH3
Холодопроизводительность	Ватт	2250	2550	3250	4800	6155	8500	8800
Теплопроизводительность	Ватт	2300	2650	3400	5158	6700	8900	9050
Потребл. мощность охладж./нагрев	Ватт	700 / 637	794 / 734	1009 / 942	1477 / 1428	1917 / 1856	2615 / 2465	2839 / 2742
Номинальный ток охладжение/нагрев	А	3,5 / 3,1	3,7 / 3,4	4,32 / 4,8	6,81 / 6,6	8,49 / 8,89	12,0 / 11,5	12,3 / 12,0
EER / COP	кВт	3,21/3,61	3,21/3,61	3,22/3,61	3,25/3,61	3,21/3,61	3,25/3,61	3,10/3,30
Электропитание	В/Ф/Гц	220~240/1/50						
Расход воздуха (max)	м <sup>3</sup> /ч	520	520	590	650	950	1250	1350
Уровень шума внутреннего блока	дБ(А)	40/33/29/24	40/37/31/25	40/35/32/28	41/38/35/32	44/39/37/33	48/45/40	52/45/42/40
Уровень шума наружного блока (H)	дБ(А)	49	49	52	53	56	60	60
Заправка хладагентом	тип/ г	R410A / 550	R410A / 560	R410A / 730	R410A / 1000	R410A / 1280	R410A / 1900	R410A / 2150
Дозаправка хладагента (стандарт 7м)	г/м	20	20	20	20	20	50	50
Компрессор	бренд	GREE	GREE	GREE	GREE	GREE	GREE	GREE
Кабель электропитания	жил/мм <sup>2</sup>	внутренний блок			наружный блок			
		3/1,5	3/2,5	3/2,5	3/2,5	3/3	3/3,5	3/3,5
Межблочный кабель	жил/мм <sup>2</sup>	5/1,5	5/2,5	5/2,5	5/2,5	5/3	4/1,5	4/1,5
Диаметр трубопроводов жидкость/газ	дюйм	1/4 3/8	1/4 3/8	1/4 1/2	1/4 1/2	1/4 1/2	1/4 5/8	1/4 5/8
Размер внутреннего блока (ШxВxГ)	мм	740x250x185	740x250x185	819x256x185	885x290x211	1015x300x220	1135x328x247	1078x333x246
Размер наружного блока (ШxВxГ)	мм	700x450x295	700x450x295	730x555x330	800x555x340	870x555x370	960x670x400	1000x746x427
Размер внутреннего/наружного блока в упаковке (ШxВxГ)	мм	788x314x249 761x500x327	788x314x249 761x500x327	863x314x249 791x590x373	943x349x278 869x594x395	1077x375x300 948x591x428	1190x407x335 1029x715x453	1133x414x333 1080x810x485
Вес нетто внутреннего/наружного блока	кг	7,5 / 22,3	7,6 / 24,7	8,5 / 28	10,3 / 38,5	13,7 / 43	17 / 61	15,5 / 66
Вес в упаковке внутрен./наружн. блока	кг	8,7 / 24,3	8,8 / 26,7	10 / 30,5	11,9 / 41	16 / 46	20 / 65	18,5 / 71
Высота перепада трассы	м	10	10	10	10	10	10	10
Длина фреоновой трассы	м	15	15	20	25	25	30	25
Диапазон наруж. темп. холод/тепло****	°C	18~43 / -7~24	18~43 / -7~24	18~43 / -7~24	18~43 / -7~24	18~43 / -7~24	18~43 / -7~24	18~52 / -7~24
Диапазон темп-ры в доме холод/тепло	°C	17~32 / 0~27	17~32 / 0~27	17~32 / 0~27	17~32 / 0~27	17~32 / 0~27	17~32 / 0~27	17~32 / 0~27
Расстояние между лапок наруж. блока	мм	430	430	455	510	530	570	620



ПРОИЗВОДИТЕЛЬ ОСТАВЛЯЕТ ЗА СОБОЙ ПРАВО ВНОСИТЬ ИЗМЕНЕНИЯ В ТЕХНИЧЕСКИЕ ХАРАКТЕРИСТИКИ БЕЗ ПРЕДВАРИТЕЛЬНОГО УВЕДОМЛЕНИЯ.



## СЕРИЯ TRIUMPH STANDARD

Модельный ряд  
от 7000 до 24000 BTU



Серия TRIUMPH STANDARD сочетает в себе простоту конструкции и высокую степень надежности. Она разработана с учетом бережного отношения к окружающей среде, экономии расходов на электроэнергию и поддержания точного диапазона температур. Компактный внутренний блок - 698 мм (для моделей 7 и 9 кВт). Высокоскоростной вентилятор позволяет настроить идеальную, точно подобранную скорость подачи воздуха. На всю продукцию Green действует 3-х летняя гарантия!\*

\* Данные условия сохраняются при соблюдении правил эксплуатации, указанных в гарантийном талоне и инструкции по эксплуатации кондиционера.

\*\* Для использования кондиционера на тепло при отрицательных наружных температурах, необходимо доработать кондиционер обогревом поддона и отвода дренажа наружного блока.

ECO  
R32



Внутренний блок Наружный блок	Ед. изм	TSI-07 HRSY2 TSO-07 HRSY2	TSI-09 HRSY2 TSO-09 HRSY2	TSI-12 HRSY2 TSO-12 HRSY2	TSI-18 HRSY2 TSO-18 HRSY2	TSI-24 HRSY2 TSO-24 HRSY2
Холодопроизводительность	Ватт	2050	2490	3230	4990	6450
Теплопроизводительность	Ватт	2200	2650	3520	5130	6740
Потребляемая мощность охлаждения/нагрев	Ватт	639 / 609	775 / 734	1005 / 975	1554 / 1420	2005 / 1865
Номинальный ток охлаждения/нагрев	А	3,1 / 2,9	3,7 / 3,5	4,8 / 4,7	7,4 / 6,8	9,5 / 8,8
Класс энергоэффективности (охлажд./нагр.)	Х/Т	A/A	A/A	A/A	A/A	A/A
EER/COP	кВт	3,21/3,61	3,21/3,61	3,21/3,61	3,21/3,61	3,21/3,61
Электропитание	В/Ф/Гц	220~240/1/50				
Расход воздуха (max), охлаждение/нагрев	м³/ч	430 / 450	440 / 450	550 / 550	780 / 800	780 / 800
Уровень шума внутреннего блока	дБ(А)	39/36/33/30/27	39/36/33/30/27	41/39/36/32/30	43/40/38/34/32	43/41/38/37/35
Уровень шума наружного блока (Н)	дБ(А)	48	49	50	52	54
Заправка хладагентом	тип/ г	R32 / 380	R32 / 430	R32 / 440	R32 / 620	R32 / 880
Дозаправка хладагента (стандарт 7 м)	г/м	22	22	22	22	61
Компрессор	бренд	GMCC	GMCC	RECHI	GMCC	HIGHLY
Межблочный кабель питания (внутр.блок)	жил/мм²	4/1,5	4/1,5	4/1,5	4/2,5	4/2,5
Диаметр трубопроводов жидкость / газ	дюйм	1/4 3/8	1/4 3/8	1/4 3/8	1/4 1/2	1/4 1/2
Размер внутреннего блока (ШxВxГ)	мм	698x255x190	698x255x190	777x250x201	910x294x206	910x294x206
Размер наружного блока (ШxВxГ)	мм	712x459x276	712x459x276	777x498x290	795x549x305	853x602x349
Размер внутреннего/наружного блока в упаковке (ШxВxГ)	мм	764x325x267 / 765x481x310	764x325x267 / 765x481x310	840x315x260 / 818x515x325	979x372x277 / 835x575x328	979x372x277 / 890x628x385
Вес нетто внутреннего/наружного блока	кг	6,5 / 20,5	6,5 / 23	7,2 / 25	10 / 31	10 / 39
Вес в упаковке внутреннего/наружного блока	кг	8,5 / 22	8,5 / 25	9,2 / 28	13 / 33,5	13 / 41,5
Перепад высот между блоками	м	5	5	5	5	5
Длина фреоновой трассы	м	15	15	15	15	15
Диапазон наружной температуры холод/тепло**	°С	15~43 / -7~24	15~43 / -7~24	15~43 / -7~24	15~43 / -7~24	15~43 / -7~24
Диапазон температуры в доме холод/тепло	°С	17~32 / 0~27	17~32 / 0~27	17~32 / 0~27	17~32 / 0~27	17~32 / 0~27
Расстояние между лапок наружного блока	мм	360	360	420	510	520



Охлаждение/  
обогрев



Энерго-  
эффективность



Умный возду-  
шный поток



Ночной  
режим



Таймер  
на 24 часа



Автоуправление  
горизонт. жалюзи



Память положе-  
ния жалюзи



Интеллектуаль-  
ная разморозка



Авто-  
рестарт



Само-  
диагностика



Защита от хо-  
лод. воздуха



Эффективное  
осушение



Экономичный  
режим



Антикоррозион-  
ное покрытие



Фильтр высо-  
кой плотности



LED  
дисплей



Высокоскоростной  
вентилятор



Режим  
Turbo



Автоматическое  
управление



Аварийная  
кнопка



Экологичный  
хладагент

- г. Алушта, ул. Платановая, д. 4, кв. 50, тел.: +7(978)749-70-71, ИП Хохлов С. В.;
- г. Анапа, ул. Омелькова, д. 71, тел.: +7(900)295-22-21, +7(918)032-10-11, ИП Сосновый Ю. А.;
- г. Астрахань, ул. Ташкентская, д. 13 "А", тел.: +7(8512)238-310, +7(8512)238-311, ИП Краснов В. В.;
- г. Ахтубинск, ул. Циолковского, блок 2, тел.: +7(937)508-00-01, СКВ Сервис, ИП Крылов К. В.;
- г. Волгоград, ул. Хиросимы, д. 6, тел.: +7(8442)56-66-64, +7(902)098-66-64, СКВ Сервис, ИП Крылов К. В.;
- г. Вологда, Окружное ш., д. 2б, тел.: +7(8172)704-164, ИП Фокин М. В.;
- г. Воронеж, ул. Антонова-Овсеенко, д. 7, оф. 420, эт. 4, тел.: +7(473)204-51-05, ООО "КлиматGO";
- г. Владивосток, ул. Коммунаров, д. 21, оф. 9, тел.: +7(423)201-57-12, ООО "ВентАльянс-Сервис";
- г. Евпатория, пр-кт Ленина, д. 12, кв. 7, тел.: +7(978) 717-40-09, ИП Зецман Э. В.;
- г. Екатеринбург, ул. Блюхера, д. 3А, тел.: +7(343) 385-84-00, ООО "Лайт Климат";
- г. Казань, ул. Салиха Батыева, д.17, оф. 15, тел.: +7(843) 299-22-22, +7(843) 263-03-03, ООО "РТЦ Мастер";
- г. Каменск-Шахтинский, ул. Ясельная, д. 73, тел.: +7(900) 295-22-21, +7(918) 032-10-11, ИП Устомова Л. В.;
- г. Каспийск, ул. Махачкалинская, д. 15, тел.: +7(989) 878-18-18, +7(929) 878-18-18, ООО "САНТЕХСТРОЙ-УЮТ";
- г. Краснодар, ул. Белозерная, д. 1/1, тел.: +7(918) 102-00-10, +7(961) 501-92-22, ООО"БАТ-СЕРВИС";
- г. Краснодар, ул. Сормовская, д. 7/8, тел.: +7(861) 297-02-57, ИП Приходько А. В.;
- г. Липецк, ул. Советская, д. 47, тел.: +7(4742) 712-713, +7(4742) 712-709, ИП Солдатов Д. И.;
- г. Махачкала, ул. Генерала Омарова, д. 39, к.3, тел.: +7(928) 588-85-56, ООО "ЭРА";
- г. Москва, ул. Маршала Федоренко, д.15, тел.: +7(495) 967-65-76, ООО "Визор";
- г. Нижний Новгород, пр-кт Ленина, д.25, тел.: +7 (831) 231-28-36, ООО "Кондейчик-НН";
- г. Обнинск, ул. пр-кт К.Маркса, д. 87/316, тел.: +7(910)513-26-06, ООО "Спецмонтаж";
- г. Оренбург, ул. Салмышская, д.63, тел.: +7(3532) 43-74-37, ООО "РОКОСТА";
- г. Ростов-на-Дону, ул. 50-летия Ростсельмаша, д. 1/52, тел.: +7(863) 219-21-12, +7(800) 100-51-52, ООО "Мастер";
- г. Ростов-на-Дону, ул. Орская, д.7, офис 217, тел.: +7(863) 246-71-74, ООО "Технология климата";
- г. Ростов-на-Дону, б-р Комарова, д. 20, оф. 1, тел.: +7(863) 301-22-90, +7(961) 301-22-90, СНIP-SERVICE, ИП Ишханов Р. М.;
- г. Самара, ул. Авиационная, д.1 тел.: +7(846) 979-69-27, ООО "ВК-Техника";
- г. Санкт-Петербург, ул. Свеаборгская, д. 10, литера Б, пом. 1н-24, тел.: +7(812)325-03-25, ООО "Сирокко-Сервис";
- г. Саранск, ул. Васенко, д. 38А, тел.: +7(8342)32-80-34, +7(8342)24-22-55, ООО "Сарансктехприбор";
- г. Саратов, ул. им. Чапаева В.И., д. 194 А, тел.: +7(845) 246-51-24, ООО ПКФ "Имэкс-сервис";
- г. Севастополь, пр-кт Генерала Острякова, д. 49, тел.: +7(978) 762-22-01, ИП Бажанов И. С.;
- г. Симферополь, ул. Маяковского, д.3/12, тел.: +7(978) 777-77-41, ИП Витковский А. С.;
- г. Сочи, ул. Донская, д. 9 А, тел.: +7(988) 239-75-31, ООО "Русский век";
- г. Сочи, п. Лазаревское, ул. Победы, д. 153, тел.: +7(862) 235-70-35, ИП Орлов О. П.;
- г. Ставрополь, ул. 7-я Промышленная, д. 6 тел.: +7(8652) 39-30-30, ООО "Техно-Сервис";
- г. Ставрополь, пр. Кулакова, д. 12Б, оф. 311 тел.: +7(962) 402-70-03, ООО "Южная Империя";
- г. Таганрог, пер. Антона Глушко, д. 5А, тел.: +7(8634)38-36-39, ИП Лесничий В. Н.;
- г. Тольятти, ул. Дзержинского, д. 74, оф. 204 тел.: +7 (848) 261-51-74, ООО "РусТеплоСервис";
- г. Уфа, ул. Баргузинская, д. 19/1, ком. 1"З", тел.: +7(347) 299-80-12 доб. 111, ООО "РЕКОН";
- г. Феодосия, Кировский р-н, с. Владиславовка, ул. Крымская, д. 2, тел.: +7(978)048-39-56, ИП Пшеничный И. И.;
- г. Хабаровск, ул. Брестская, 88, тел.: +7(4212) 77-29-20, +7(4212) 43-77-80, ИП Луценко А. А. «КЛИМАТ-СЕРВИС»;
- г. Челябинск, ул. 8 Марта, д. 56/1, оф. 9, тел.: +7(351)250-74-44, ООО «ОВК Альянс»;
- г. Элиста, ул. Клыкова, д. 81 г, тел.: +7(4722)95-207, СКВ Сервис, ИП Крылов К. В.;
- г. Ялта, ул. Мухина, д. 3, тел.: +7(978)986-02-41, ИП Хоменко И. В.



**TRIUMPH**



КЛИМАТИЧЕСКОЕ ОБОРУДОВАНИЕ



# КАТАЛОГ 2024

Приглашаем к сотрудничеству строительные и монтажные организации  
Станьте нашим партнером в вашем регионе



[WWW.GREENCLIMAT.RU](http://WWW.GREENCLIMAT.RU)