



Coperchio bombato - Convex lid
Couvercle bombé - Convexa tapa

C254



**DATI TECNICI - TECHNICAL DATA
DONNES TECHNIQUES - DATOS TÉCNICOS**

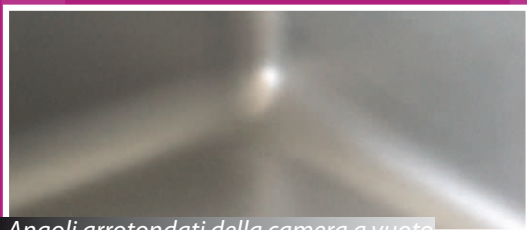
🇮🇹 **Carrozzeria: ACCIAIO INOX**
Pannello comandi: digitale - 10 progr.
Dimensioni: mm 357x475x335h
Camera a vuoto: mm 270x352x150h
Barra saldante: mm 250
Tensione di rete: 230 V - 50Hz
Pompa: 4 mc/h a bagno d'olio
Peso: 23,60 kg

Pannello comandi digitale
Command board digital
Panneau de contrôle numérique
Panel de control digital

🇬🇧 **Bodywork: STAINLESS STEEL**
Command board: digital - 10 prog.
Size: mm 357x475x335h
Vacuum chamber: mm 270x352x150h
Sealing beam: mm 250
Voltage: 230 V - 50Hz
Vacuum pump: 4 mc/h oil-lubricated
Weight: 23,60 kg

🇫🇷 **Carrosserie: ACIER INOX**
Tableaus de commandes: digital - 10 prog.
Dimensions: mm 357x475x335h
Chambre à vide: mm 270x352x150h
Barre de soudure: mm 250
Voltage: 230 V - 50Hz
Pompe à vide: 4 mc/h a à bain d'huile
Poids: 23,60 kg

🇪🇸 **Carrocería: ACERO INOXIDABLE**
Cuadro de mandos: digital - 10 prog.
Medidas: mm 357x475x335h
Cámara de vacío: mm 270x352x150h
Largo de soldadura: mm 250
Tensión: 230 V - 50Hz
Bomba de vacío: 4 mc/h aceite
Peso: 23,60 kg



Angoli arrotondati della camera a vuoto



Nuovo sistema sollevamento barra



Sistema di sollevamento coperchio