

**Consignes de sécurité et d'utilisation : Mixer plongeant**  
**Safety and Operating Instructions: Power Mixer**  
**Veiligheids- en gebruiksvorschriften: Staafmixer**  
**Sicherheits- und Bedienungshinweise: Stabmixer**



Lire attentivement la notice avant toute utilisation.  
 Read these instructions carefully before using the mixer.  
 Lees voor het gebruik deze handleiding aandachtig door.  
 Vor dem ersten Gebrauch sorgfältig die Bedienungsanleitung lesen

**Mise en marche et utilisation**  
**Switching on and using the mixer.**  
**Inwerkingstelling en gebruik**  
**Inbetriebnahme und Bedienung**

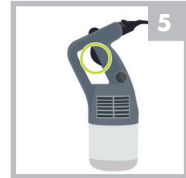
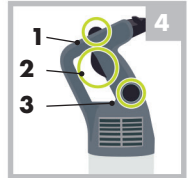
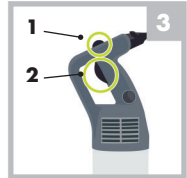
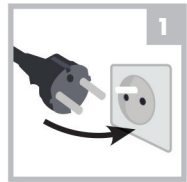


**Ne pas faire fonctionner le mixer lorsque le couteau ou le fouet ne sont pas immergés.**

**Do not use the mixer unless the blade or whisk is fully immersed.**

**Laat de mixer nooit werken zolang het mes of de klopper niet ondergedompeld zijn.**

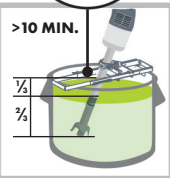
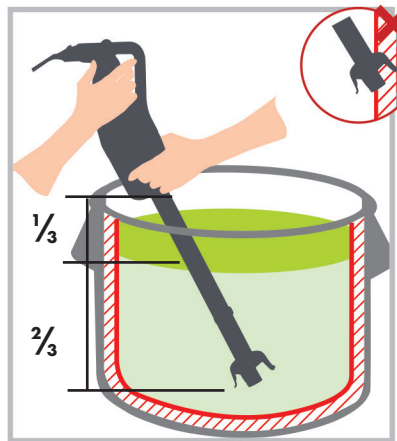
**Den Stabmixer nicht einschalten, wenn das Messer bzw. der Rührbesen nicht eingetaucht ist.**



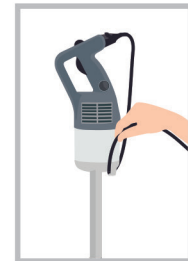
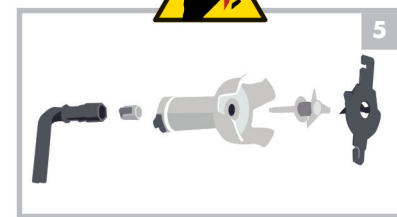
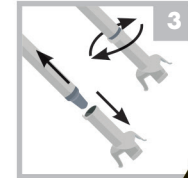
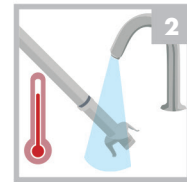
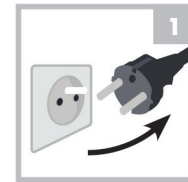
MARCHE MANUELLE  
 MANUAL CONTROL  
 BUTTONS  
 HANDBEDIENDE WERKING  
 BETRIEB

MARCHE EN CONTINU  
 CONTINUOUS OPERATION  
 CONTINU WERKING  
 DAUERBETRIEB

ARRÊT  
 STOP  
 STOP  
 AUSSCHALTEN



**Nettoyage, entretien et rangement**  
**Cleaning, maintenance and storage**  
**Reinigung, onderhoud en opbergen**  
**Reinigung, Wartung und Verstauen**

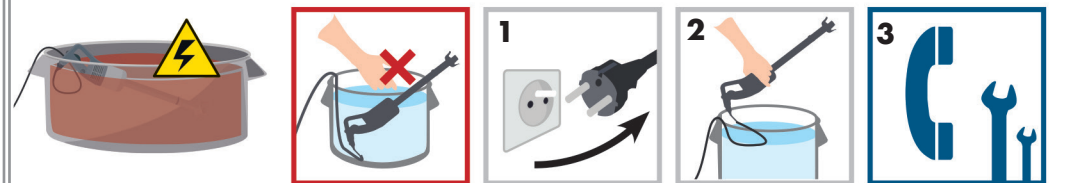


**Avertissements et sécurité / Safety and Warnings**  
**Waarschuwingen en veiligheid / Warn- und Sicherheitshinweise**



**! Ne jamais essayer de supprimer les systèmes de verrouillage et de sécurité.**  
**Never try to remove the locking and safety systems.**  
**Probeer nooit de vergrendelings- en veiligheidssystemen buiten werking te stellen.**  
**Niemals versuchen, die Verriegelungs- und Sicherheitsvorrichtungen zu umgehen.**

**En cas d'immersion / In case of immersion**  
**In geval van totale onderdompeling / Im Falle eines Eintauchens**



**! Ne pas utiliser l'appareil après une immersion du bloc moteur dans un liquide.**  
**Do not use the appliance after the motor unit has been immersed in liquid.**  
**Gebruik het apparaat niet nadat het motorblok in een vloeistof ondergedompeld is geweest.**  
**Das Gerät nicht benutzen, wenn der Motorblock in eine Flüssigkeit getaucht wurde.**

**Instrucciones de seguridad y empleo: Triturador sumergible**  
**Instruções de segurança e de utilização: Triturador**  
**Istruzioni di sicurezza e di utilizzo: Mixer ad immersion**  
**Рекомендации по технике безопасности и использованию: Ручной миксер**

Leer atentamente las instrucciones siguientes antes de utilizar el aparato.  
 Ler atentamente o folheto antes de qualquer utilização.  
 Leggere attentamente il libretto d'istruzioni prima di utilizzare l'apparecchio.  
 Внимательно ознакомьтесь с рекомендациями перед началом использования аппарата.

**robot coupe®**  
 www.robot-coupe.fr

**Puesta en marcha y utilización**  
**Colocação em funcionamento e utilização**  
**Avvio e utilizzo**  
**Включение и использование**

**⚠ No poner en marcha el triturador si la cuchilla y la campana no están sumergidas.**

**Não colocar o triturador em funcionamento enquanto a lâmina ou a batedeira não estiverem imersas.**

**Non far funzionare il mixer quando il coltello o la frusta non sono immersi.**

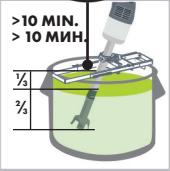
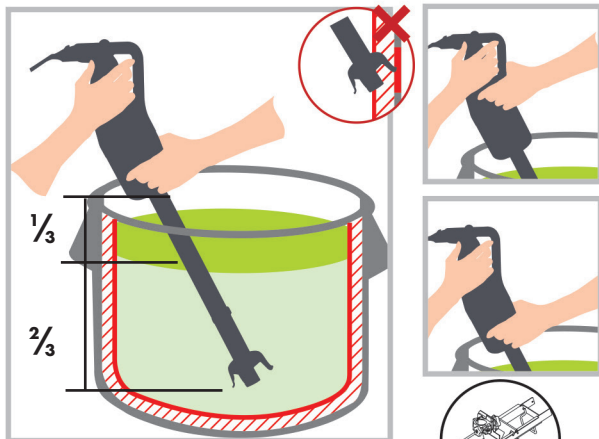
**Не включать миксер, если нож или венчик не погружены в жидкость.**



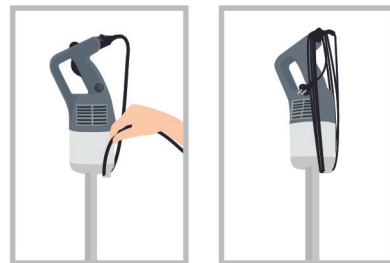
FUNCIONAMIENTO MANUAL  
 FUNCIONAMENTO MANUAL  
 FUNZIONAMENTO MANUALE  
 ЗАПУСК

FUNCIONAMIENTO CONTINUO  
 FUNCIONAMENTO CONTÍNUO  
 FUNZIONAMENTO CONTINUO  
 НЕПРЕРЫВНЫЙ РЕЖИМ

PARADA  
 DESLIGAR  
 ARRESTO  
 ОСТАНОВКА



**Limpieza, mantenimiento y guardado**  
**Limpeza, manutenção e arrumação**  
**Pulizia, manutenzione e sistemazione**  
**Чистка, уход и хранение**

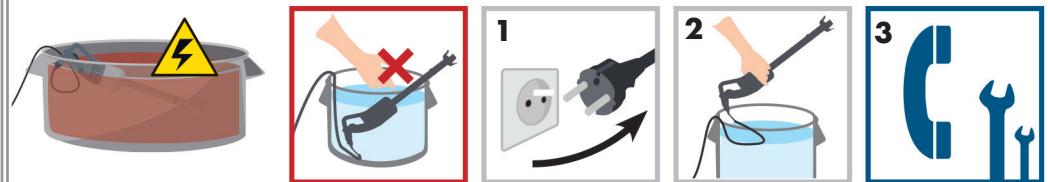


**Advertencia y seguridad / Advertência e segurança**  
**Avvertenze e sicurezza / Предупреждения по безопасному использованию**



**⚠ Nunca trate de desactivar los sistemas de bloqueo y seguridad.**  
**Nunca tentar suprimir os sistemas de bloqueio e segurança.**  
**Non cercare in alcun caso di eliminare i sistemi di blocco e di sicurezza.**  
**Никогда не отключать системы блокировки и защиты.**

**En caso de inmersión / Em caso de imersão**  
**In caso d'immersione / Если аппарат упал в жидкость**



**⚠ No utilizar el aparato después de haber sumergido el bloque motor en un líquido.**  
**Não utilizar o aparelho após a imersão do bloco do motor num líquido.**  
**Non utilizzare l'apparecchio in caso d'immersione del blocco motore in un liquido.**  
**Не использовать аппарат, если моторный блок был в контакте с жидкостью.**