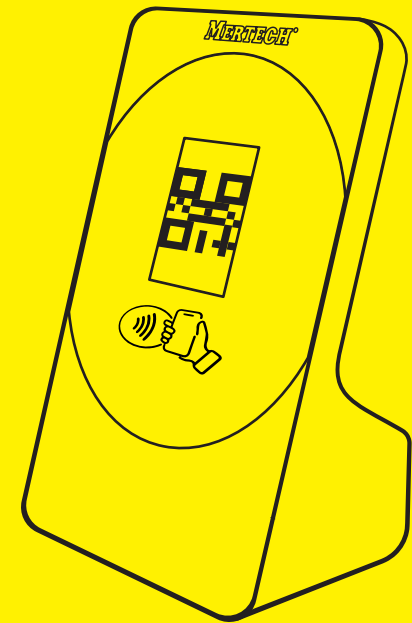


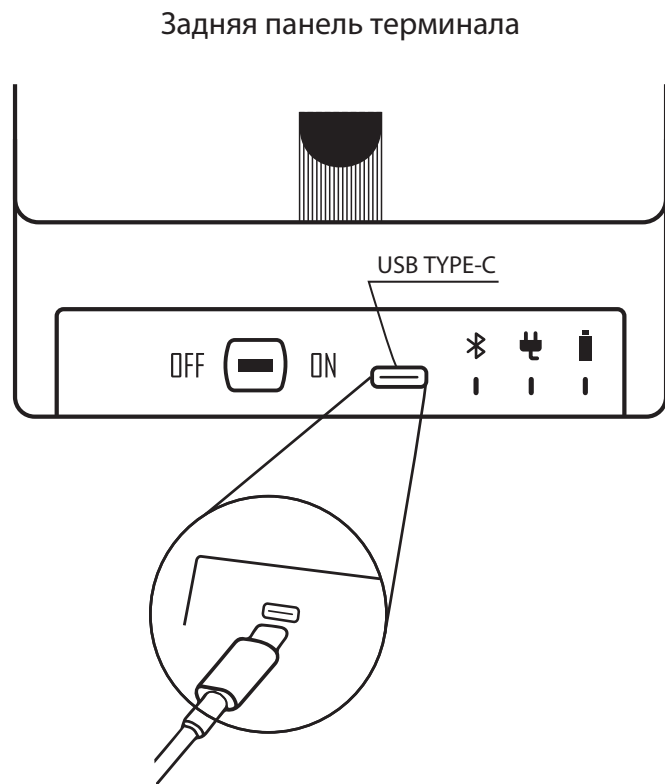
**MERTECH<sup>®</sup>**



**ТЕРМИНАЛ  
ОПЛАТЫ СБП**

**MERTECH**

## СОЕДИНЕНИЕ ТЕРМИНАЛА ОПЛАТЫ СБП MERTECH С ПК ПО ИНТЕРФЕЙСУ USB



### Шаг:

1. Подключите кабель из комплекта к терминалу оплаты СБП MERTECH и в USB порт ПК.
2. Переверните переключатель на задней панели в положение ON. Ожидайте включения терминала.
3. Запустите программное обеспечение, которое будет использовать терминал для отображения информации.

## СОЕДИНЕНИЕ ТЕРМИНАЛА ОПЛАТЫ СБП MERTECH ПО ИНТЕРФЕЙСУ BLUETOOTH

### Шаг:

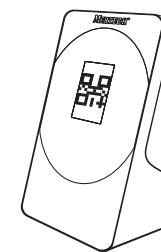
1. Подключите терминал к ПК согласно данной инструкции.
2. Скачайте инструкцию и утилиту для ПК по ссылке.
3. Запустите утилиту и включите встроенный Bluetooth, согласно инструкции.
4. Запустите программное обеспечение, которое будет использовать терминал для отображения информации, произведите подключение к терминалу по Bluetooth. Серийный номер терминала является именем Bluetooth модуля терминала.

## ДОКУМЕНТАЦИЯ

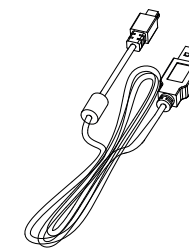
Электронную версию руководства и другие файлы можно скачать на официальном сайте производителя во вкладке "Файлы для скачивания" по адресу:  
<https://mertech.ru/displej-qr-kodov-mertech-qr-pay-red/>



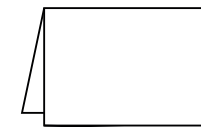
## КОМПЛЕКТАЦИЯ



Терминал

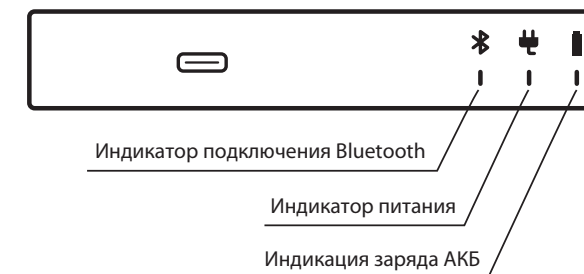


USB кабель



Краткое  
руководство

## ИНДИКАЦИЯ



### - Индикатор подключения Bluetooth

Светится синим цветом при установленном соединении по Bluetooth.

### - Индикатор питания

Светится зеленым цветом при включенном дисплее.

### - Индикация заряда АКБ

В модификациях дисплея с установленной АКБ светится красным цветом при подключенном внешнем питании.