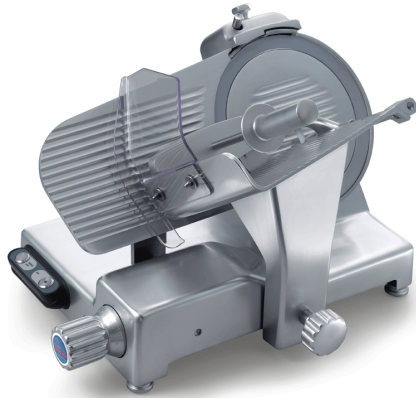




solo per professionisti

Sirman Spa
Viale dell'Industria 9/11
35010 PIEVE DI CURTAROLO (PD), Italy
Tel./Fax. +39 049 9698666 / +39 049 9698688
email: info@sirman.com

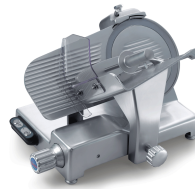


Sirman Слайсеры , model Canova 250 Top :

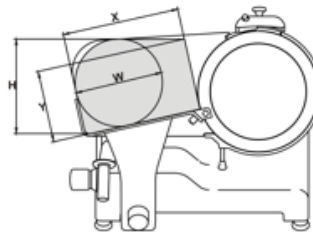
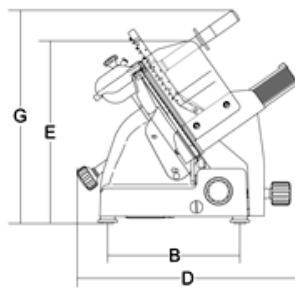
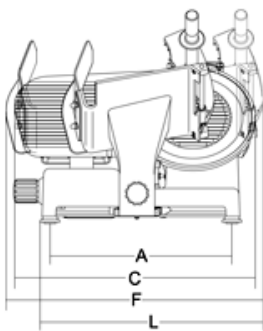
- Плавный силуэт без углов и видимых болтовых соединений.
- Хромированный и шлифованный стержень.
- Самосмазывающиеся втулку скольжения.
- Защитный кожух каретки из вулканизата.
- Демонтируемый кожух держателя рабочего стола.
- Разделитель ломтика из нержавеющей стали с байонетным пазом.
- Все мелкие детали из нержавеющей стали.
- Герметичная непроницаемость салазок.
- Расстояние между лезвием и головкой 41мм.
- Нижний кожух.
- Переключаемая электронная плата 110-220-380 V монофазная и трёхфазная.
- Точило с нижним защитным кожухом.
- Наклон ножа в 38°
- Алюминиевая рукоятка.
- Алюминиевые телескопические ножки с резиновой базой.
- Кнопки IP 67 из нержавеющей стали.



Large hopper



спецификация



технические данные

Модель	CANOVA 250 TOP
Ø лезвия	mm 250 - inch. 10
Двигатель	watt 147 - Hp 0,20
Толщина нарезки	mm 19
Ход каретки	mm 275
Лоток	mm 240x230
A	mm 428
B	mm 290
C	mm 560
D	mm 495
E	mm 365
F	mm 660
G	mm 500
L	mm 550
X	mm 230
Y	mm 140
H	mm 190
W	mm 175
Вес нетто	kg 24,5
Размеры упаковки	mm 800x600x520

Вес брутто	kg 27
HS-CODE	84385000