



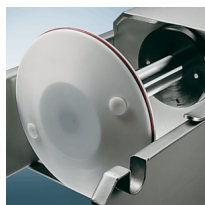
Sirman Spa  
 Viale dell'Industria 9/11  
 35010 PIEVE DI CURTAROLO (PD), Italy  
 Tel./Fax. +39 049 9698666 / +39 049 9698688  
 email: info@sirman.com



Sirman Шприцы колбасные , model IS 50 Iдр. Inox :

Колбасные шприцы простой конструкции, но изготовленные из материалов высшего качества и с тщательной разработкой всех деталей, имеют следующие характеристики:

- прочный корпус, изготовленный из нержавеющей стали.
- полностью промываемая водной струей конструкция.
- цилиндр из нержавеющей стали AISI 304, в соответствии с последними санитарно-гигиеническими нормами, радиальный и не имеющий внутренних сварочных швов для упрощения его очистки.
- полное соответствие нормам охраны труда и с защитой в цилиндре и управление при помощи педали низковольтного тока.
- поршни с вантузами для выпуска воздуха.
- выдвижение поршня, регулируемого посредством ручки.
- возвращение поршня на постоянно высокой скорости.
- воронки трех размеров из полиэтилена, по запросу - из нержавеющей стали.

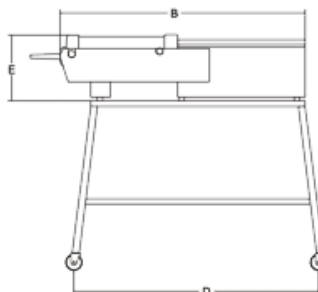
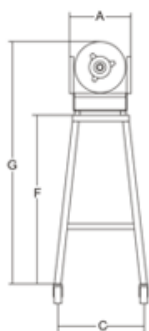


Hydraulic cylinder protection and pad exhaust valves



Cylinder overturn

спецификация



технические данные

Модель	IS 50 IDR. INOX
Мощность	Watt 520 - Hp 0,7
Ёмкость цилиндра	Lt. 50
Длина цилиндра	mm 600
Диаметр цилиндра	mm 320
Шаг поршня	mm 650
Мин. скорость опораживания	5'40"
Мак. скорость опораживания	60"
Скорость возврата поршня	30"
Внутр. прилагаемых воронок	mm 10 - 18 - 25
A	mm 420
B	mm 1650
C	mm 500
D	mm 1100
E	mm 430
F	mm 670
G	mm 1100
Вес нетто	kg 153
Размеры упаковки	mm 1620x500x500
Вес брутто	kg 174

HS-CODE	84385000
---------	----------